

Filière Viande bovine Produit du Parc naturel régional de Brière

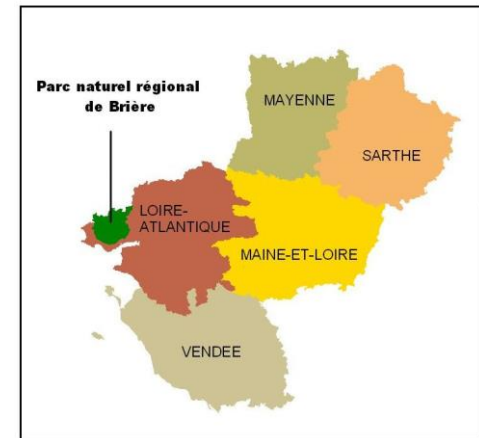
8 novembre 2016



UNE AUTRE VIE S'INVENTE ICI



Contexte



Contexte

- Une activité d'élevage dominante
 - ❖ Élevage allaitant au cœur du marais
 - ❖ Élevage laitier avec atelier allaitant complémentaire sur les coteaux et plateaux bocagers

- Elevage de marais:
 - ❖ un milieu contraignant
 - ❖ un savoir-faire spécifique



Présentation de la démarche: le postulat de départ

- Une activité essentielle pour:
 - ❖ Entretien d'un espace sensible
 - ❖ Permettre l'ouverture des marais
- Une activité à valoriser:
 - ❖ Pas de tradition bouchère mais du potentiel
 - ❖ Un territoire avec une identité forte



Présentation de la démarche : les origines

- Une démarche collective animée par:
 - ❖ Le Syndicat mixte du Parc naturel régional de Brière
 - ❖ La Chambre d'agriculture de Loire-Atlantique
- Avec:
 - ❖ Un groupe d'éleveur
 - ❖ Un abatteur-transformateur: Vendée Loire Viande
 - ❖ Un négociant: SSB Garcion-Guichard
- Concrétisation en 2008 par la création de l'association des éleveurs du parc naturel régional de Brière.
 - ❖ Renforcement de l'intérêt économique de l'élevage
 - ❖ Plus-value commerciale par l'organisation d'une filière locale de commercialisation





Produit
du
**Parc
naturel
régional
de Brière**®

Brière, terre de saveurs



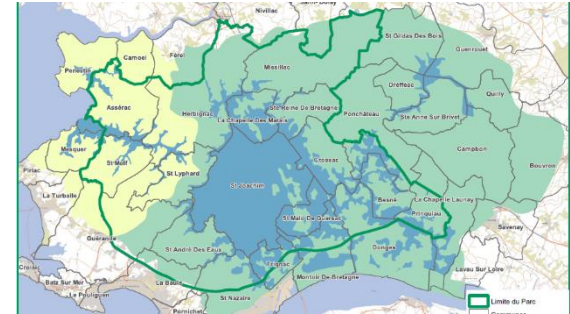
**AGRICULTURES
& TERRITOIRES**
CHAMBRE D'AGRICULTURE
LOIRE-ATLANTIQUE

Vendée Loire
VIANDES

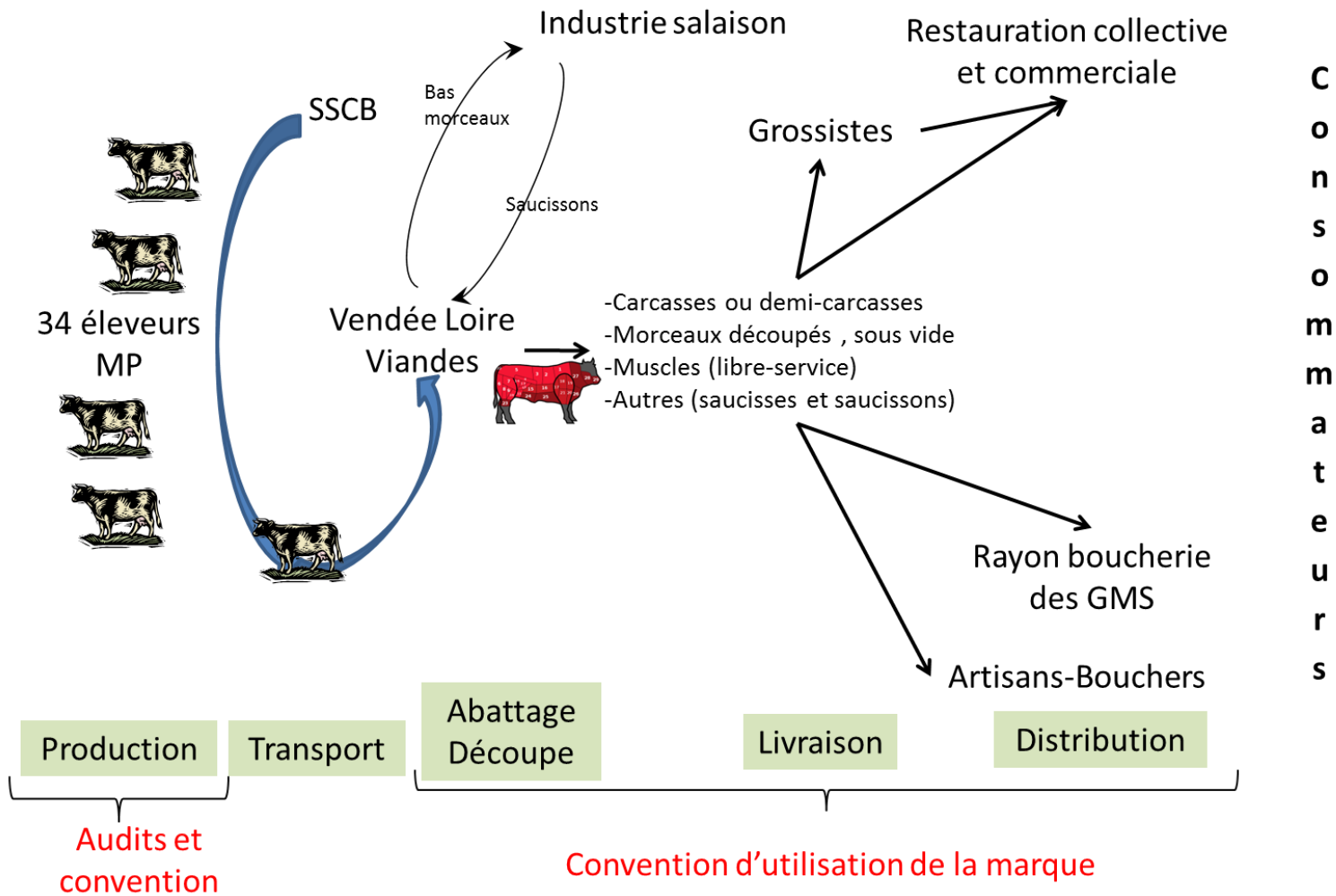
VIANDE BOVINE
du
**PARC
NATUREL
REGIONAL DE Brière**

Présentation de la démarche: la charte

- Garantie d'une production locale de qualité
 - ❖ Zone géographique: siège et 85% de la SAU sur une commune adhérente au Parc
 - ❖ Races: viandes (ou croisées entre elles)
 - ❖ L'animal doit être né ou élevé sur le Parc avec 2/3 de sa vie sur le Parc
- Conditions d'élevage extensive
 - ❖ limitation de la pression des animaux sur les prairies et pâturages (1,4 UGB)
 - ❖ Ration de base produite sur le Parc, pas d'OGM
 - ❖ 8 mois au moins avant finition sur les pâturages du Parc
 - ❖ Limitation de la fertilisation



Présentation de la filière



C
O
N
S
O
M
M
A
T
E
U
R
S

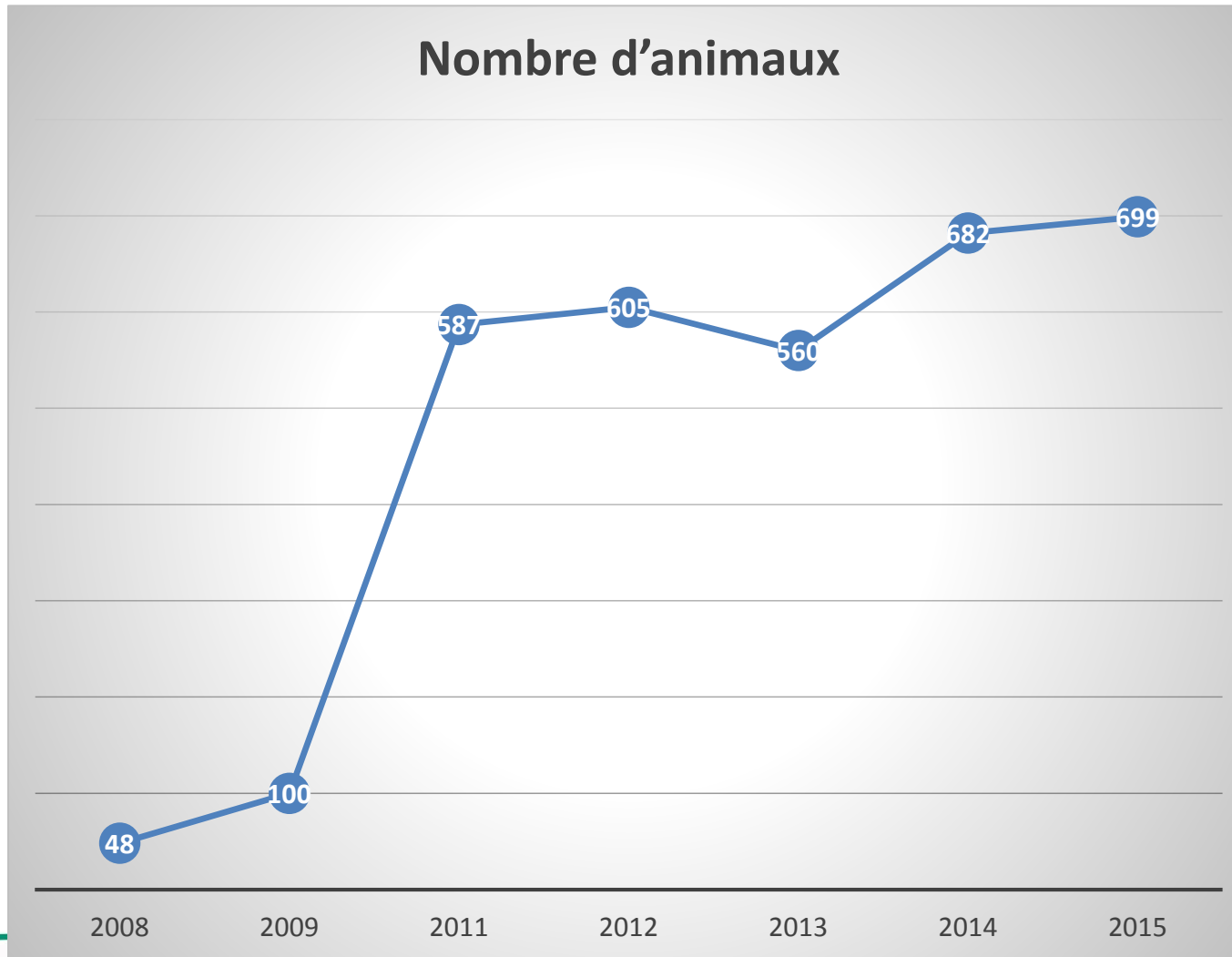
L'organisation de la filière

- A travers la vie de l'association : AG et CA
- Des animations
 - ❖ Une dizaine d'animations/actions de promotion par an organisées sur le territoire.
 - ❖ Système de cotisation valorisant l'implication des éleveurs.



Les résultats: un développement constant depuis 2008 qui tend à se stabiliser

Nombre d'animaux



Les résultats: une réelle plus-value malgré la crise

	2011	2012	2013	2014	2015
Prix moyen au kg	3,86 €	4,16 €	4,72 €	4,59 €	4,60 €
Chiffre d'affaires	898 640 €	972 265 €	1 042 296 €	1 233 181 €	1 303 303 €



- Plus value moyenne pour les éleveurs 10% (0,40 à 0,60 €/kg de carcasse) (lissage sur l'année)

Conclusion

- **Leviers et freins au développement**

- ❖ Collaboration entre tous les acteurs et relation de confiance
- ❖ Demande forte du consommateur pour ce type de produit et image positive du territoire
- ❖ Equilibre matière délicat à atteindre => équilibre entre les débouchés

- **Perspectives**

- ❖ Atteinte d'une certaine stabilité du système
- ❖ Transmissions ou reprises d'exploitations agricoles



Ventes

Données VLV	2011	2012	2013	2014	2015	2016*
Nombre d'animaux	587	605	560	682	699	146*
Tonnage	234,5	235,208	221,267	269,76	284,734	
Poids moyen	399 kg	389 kg	395 kg	396 kg	402 kg	
Prix moyen au kg	3,86 €	4,16 €	4,72 €	4,59 €	4,60 €	
Chiffre d'affaires	898 640 €	972 265 €	1 042 296 €	1 233 181 €	1 303 303 €	

*2016 : Achats du 1er janvier 2016 au 31 mars 2016

SOURCES: DONNEES ISSUES DE VLV

UNE AUTRE VIE S'INVENTE ICI



VIANDE BOVINE
du **PARC**
NATUREL
RÉGIONAL DE **Brière**

Ventes

VENTE DE BOVINS PAR RACE

	2008	2009	2010	2011	2012	2013	2014	2015
CHAROLAISE	6	48	196	291	374	329	394	421
LIMOUSINE	6	43	56	105	81	103	138	140
BLONDE D'AQUITAINE	2	5	5	94	69	53	66	62
ROUGE DES PRES		1	1		0	6	14	16
PARTHENAISE			8	22	11	43	45	35
CROISE		3	33	75	70	26	24	35
TOTAL	14	100	299	587	605	560	682	699

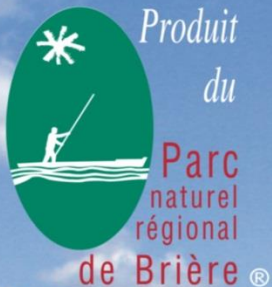
Source: données issus de VLV



UNE AUTRE VIE S'INVENTE ICI



Merci de votre attention



Brière, terre de saveurs

