

Séminaire « Les liens entre villes et forêts »



Vendredi 6 avril 2018

La politique départementale

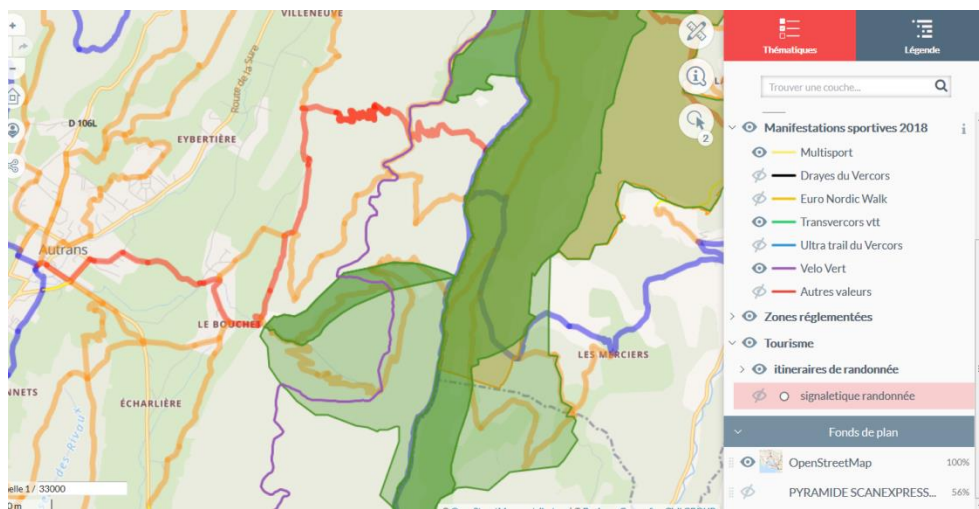
- Un schéma départemental pour les sports de nature au travers du PDESI/CDESI
- 4 axes majeurs
 - Accompagner et soutenir la gestion des sites inscrits au PDESI
 - Sensibiliser les pratiquants aux enjeux environnementaux et de cohabitation
 - Sports de nature et collège
 - Accompagner les organisateurs de manifestations sportives

Un lien ville-forêt omniprésent pour éduquer, informer, sensibiliser les pratiquants aux enjeux des milieux naturels

Vercors en partage (Les manifestations sportives)

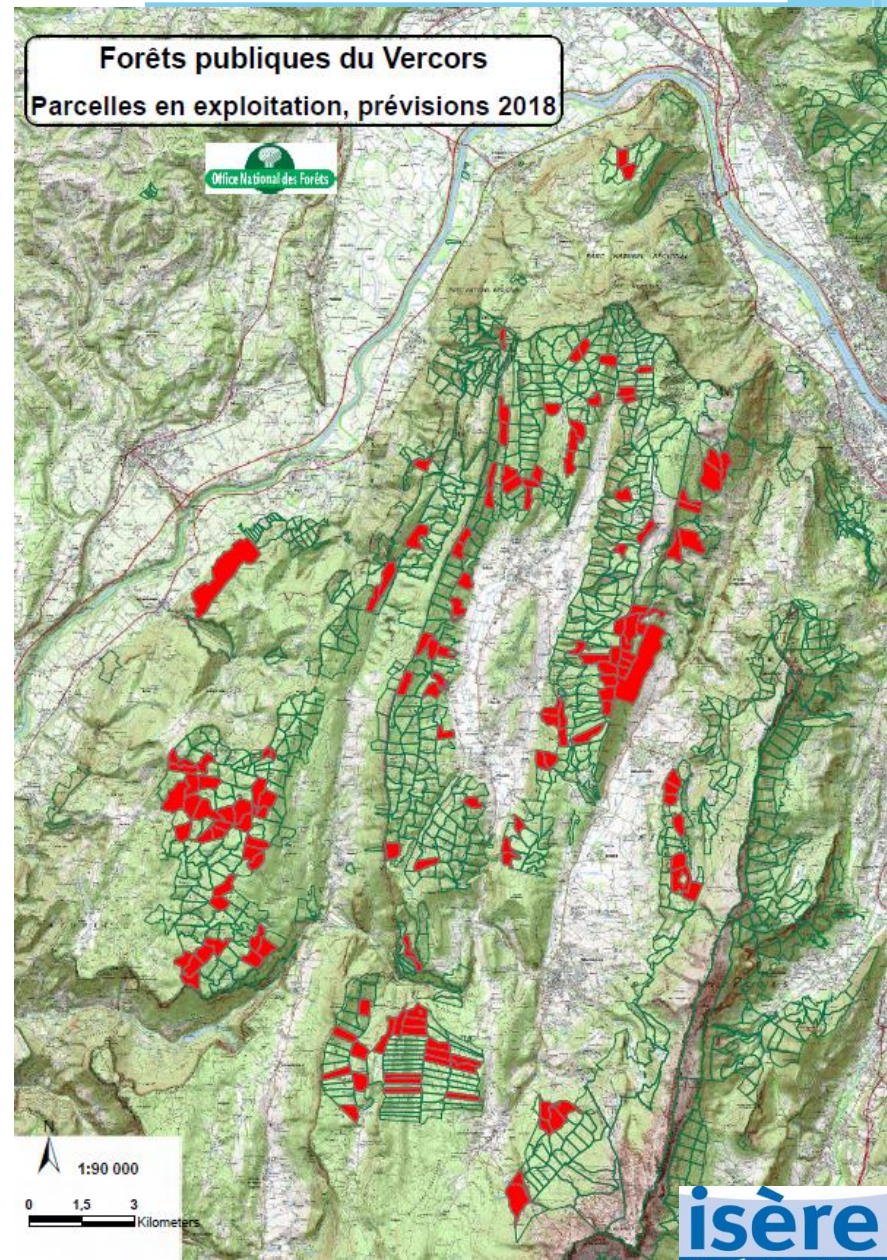
Une instance d'échanges qui regroupent tous les acteurs des milieux naturels et les organisateurs de manifestations sportives.

- **Objectif** : assurer la concertation territoriale de tous les acteurs en amont des événements majeurs du Vercors
- **Fonctionnement** :
 - Un comité technique (services PNR/CD38) : analyse technique des tracés avec les représentants de tous les usagers des milieux naturels et les organisateurs (communication des tracés sur l'année n-1),
 - Un comité de pilotage réunissant les élus locaux et représentants des usagers pour valider collégialement les parcours proposés par les organisateurs.
- Proposer aux organisateurs un guichet unique pour valider les itinéraires des événements
- Fédérer tous les usagers des milieux naturels pour instaurer un dialogue permanent et proposer des actions d'informations et de sensibilisation au partage de l'espace.



Une application pour consulter les tracés et les données associées :

- Zonages règlementaires
- Parcelles forestières en exploitation
- Réseau PDIPR



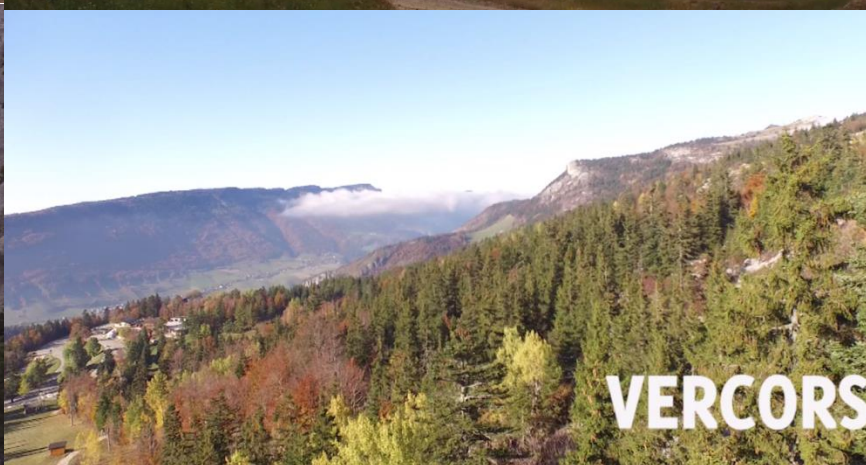
Un premier bilan positif

- Après 2 ans de fonctionnement :
 - Un dialogue régulier entre tous les acteurs
 - Un laps de temps suffisant pour échanger et trouver des solutions avant les dates des événements
 - Aucun problème non résolu
 - Une satisfaction des organisateurs, élus et acteurs locaux
 - Ouverture vers de nouveaux sujets (retombées éco, sensibilisation des pratiquants...)

Généralisation aux 4 massifs : Chartreuse, Belledonne, Oisans

D'autres outils et actions pour sensibiliser les pratiquants

- Film « Isère – Terre de Trail »



Accessible sur youtube : https://www.youtube.com/watch?v=-TR_inW5JP4

Zoom - Site de Freydière - Revel

Lien Natura 2000 - Chasse - Randonnée



FREYDIÈRES – REVEL

Alt. 1140 m

Bienvenue sur le site de Freydières-Revel

Situé sur la commune de Revel, le site de Freydières est un espace fragile où cohabitent de nombreuses activités. Pour un partage de l'espace et une cohabitation paisible et durable, nous vous remercions de bien vouloir respecter les recommandations ci-dessous.



RECOMMANDATIONS ET PARTAGE DE L'ESPACE

Tous les usages sont autorisés sur les zones d'activités autorisées et il est interdit de circuler sur les zones non autorisées sans autorisation préalable. Il est interdit de respecter les recommandations ci-dessous.

- Respecter la tranquillité des oiseaux et notamment les bécasses.
- Ne pas faire de bruit.
- Ne pas faire de feu.
- Ne pas faire de feu de camp.
- Ne pas faire de feu de camp.
- Ne pas faire de feu de camp.
- Ne pas faire de feu de camp.
- Ne pas faire de feu de camp.
- Ne pas faire de feu de camp.

LE SITE DE FREYDIÈRE



Le site de Freydières est un espace fragile où cohabitent de nombreuses activités. Pour un partage de l'espace et une cohabitation paisible et durable, nous vous remercions de bien vouloir respecter les recommandations ci-dessous.

DÉPART RANDONNÉE

Le site de Freydières est un espace fragile où cohabitent de nombreuses activités. Pour un partage de l'espace et une cohabitation paisible et durable, nous vous remercions de bien vouloir respecter les recommandations ci-dessous.

NUMÉRIQUES UTILES

Le site de Freydières est un espace fragile où cohabitent de nombreuses activités. Pour un partage de l'espace et une cohabitation paisible et durable, nous vous remercions de bien vouloir respecter les recommandations ci-dessous.



Un espace fragile toute l'année

PROFITEZ-EN

Le site de Freydières est un espace fragile où cohabitent de nombreuses activités. Pour un partage de l'espace et une cohabitation paisible et durable, nous vous remercions de bien vouloir respecter les recommandations ci-dessous.



ÉTÉ

Le site de Freydières est un espace fragile où cohabitent de nombreuses activités. Pour un partage de l'espace et une cohabitation paisible et durable, nous vous remercions de bien vouloir respecter les recommandations ci-dessous.



AUTUMNE

Le site de Freydières est un espace fragile où cohabitent de nombreuses activités. Pour un partage de l'espace et une cohabitation paisible et durable, nous vous remercions de bien vouloir respecter les recommandations ci-dessous.



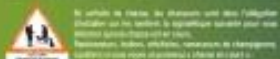
HIVER

Le site de Freydières est un espace fragile où cohabitent de nombreuses activités. Pour un partage de l'espace et une cohabitation paisible et durable, nous vous remercions de bien vouloir respecter les recommandations ci-dessous.



CHASSE ET ACTIVITÉS DE LOISIRS

Le site de Freydières est un espace fragile où cohabitent de nombreuses activités. Pour un partage de l'espace et une cohabitation paisible et durable, nous vous remercions de bien vouloir respecter les recommandations ci-dessous.



Le site de Freydières est un espace fragile où cohabitent de nombreuses activités. Pour un partage de l'espace et une cohabitation paisible et durable, nous vous remercions de bien vouloir respecter les recommandations ci-dessous.



Le site de Freydières est un espace fragile où cohabitent de nombreuses activités. Pour un partage de l'espace et une cohabitation paisible et durable, nous vous remercions de bien vouloir respecter les recommandations ci-dessous.

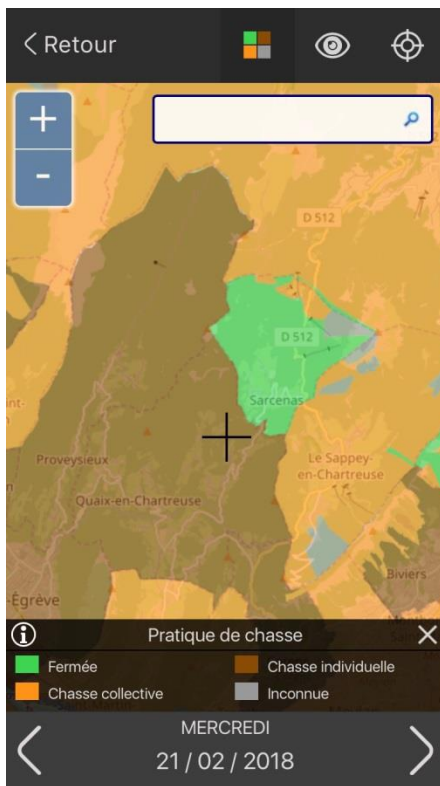
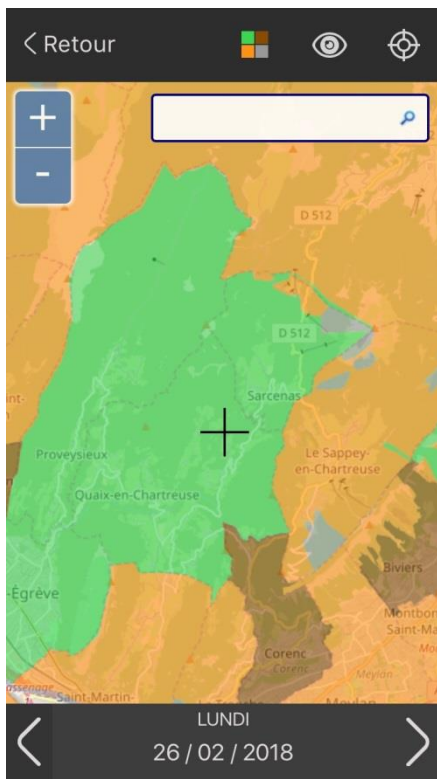


Actions d'informations - Chasse

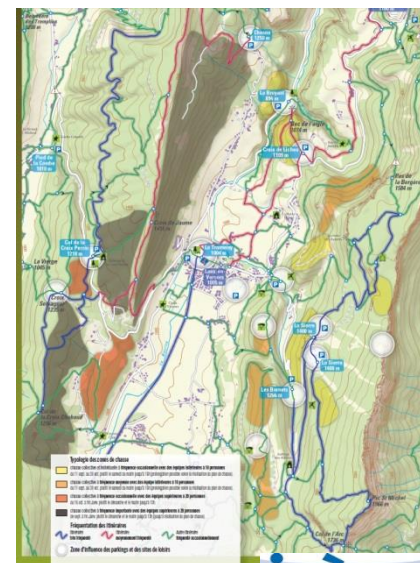
Une nouvelle signalétique Chasse en cours



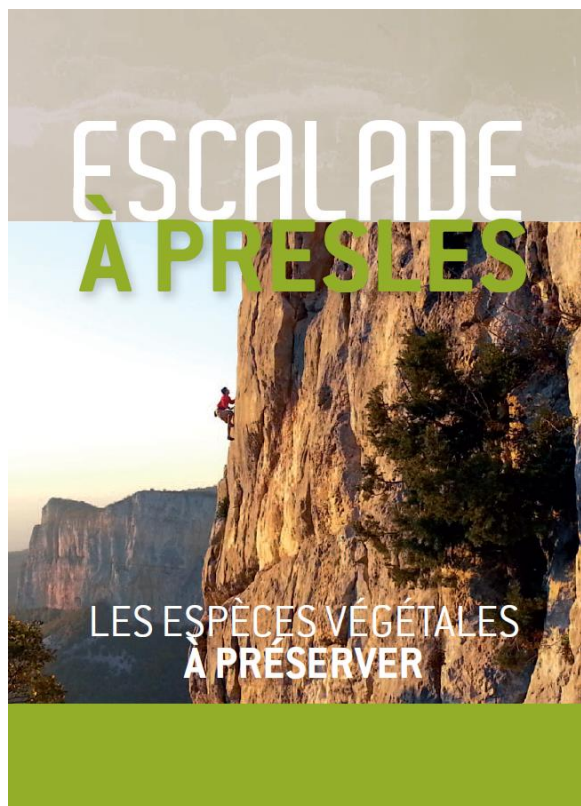
L'application Jour de chasse en Isère



Des informations sur les intensités de chasse par période sur une commune



- Plaquette « Escalade à Presles - Les espèces végétales à préserver »





Genévrier thurifère

Juniperus thurifera



Arbre à port dressé et pointu, au feuillage persistant. Feuilles en forme d'écaillles non piquantes. Fruit arrondi de moins de 1cm de diamètre, vert puis devenant violet foncé.



FAMILLE Cupressacées

MILIEU Pentes rocheuses, Falaises

LOCALISATION

Très présent un peu partout

PRÉSENCE Toute l'année

HAUTEUR 2 à 10 m



CONSEILS DE PRÉSERVATION

A ne pas tronçonner au pied des voies, éviter l'enserrement de l'écorce par une corde fixe.

Ne vous étonnez pas si vous trouvez des Thurifères coupés à la hache sur les vires : ils ont été utilisés au XIX^e siècle dans la contrebande d'allumettes.

6

Informations

POUR SIGNALER UNE OBSERVATION
vtno.presles@gmail.com

POUR ALLER PLUS LOIN
www.tela-botanica.org
www.gentiana.org

Merci à Gentiana pour les photos et les données flore.
Photo de couverture : B. Gravier











Aménagements des berges de l'Isère (Grenoble - Bois Français)

DIGUES DE L'ISÈRE

UN ESPACE PARTAGÉ







LÉGENDE

Les noms des parcours sportifs sont inspirés d'espèces présentes dans les deux Espaces Naturels Sensibles situés le long des digues de l'Isère. N'hésitez pas à aller les observer !

- Parking
- Arrêts transports en commun (sans réservation)
- Aire de pique-nique
- Toilettes sèches
- Espaces Naturels Sensibles (ENS)
- Parcours accessible depuis ce parking :
- Parcours vélo : Mésange
- Variante du Parcours vélo : Mésange
- Parcours vélo : Loriot
- Variante du Parcours vélo : Loriot
- Parcours running : Martin-pêcheur
- Parcours accessible depuis les autres parking :
- Parcours roller : Guéquier
- Parcours running : Caster



MARTIN-PÊCHEUR
Parcours : running
Distance : boucle de 7,8 km

MÉSANGE
Parcours : vélo
Distance : boucle de 21 km

LORIOT
Parcours : vélo
Distance : boucle de 25,5 km

NOUS PARTAGEONS LES BERGES :

► Soyez attentifs aux autres usagers.
 ► Maîtrisez votre vitesse et déposez prudemment par la gauche.



LES BONS USAGES



BIODIVERSITÉ : LA TAILLAT

La Taillat est un des derniers gros méandres de l'Isère avant l'agglomération grenobloise. Les digues ont laissé une part encore importante à la forêt ripicole caractéristique des berges des cours d'eau : saule, aulne, peuplier... Le pigeon ramier, le loriot, le castor aime fréquenter ces bosquets en lien avec l'eau. C'est un maillon essentiel pour les déplacements des espèces entre la plaine du Grésivaudan et les massifs de la Chartreuse et de Belledune.

Vous êtes ici dans l'espace naturel sensible de la Boucle de la Taillat, géré par la commune de Meylan en collaboration avec le Département de l'Isère.

Des travaux de génie écologique dans le cadre du projet Isère Amont vont permettre l'installation de roselières propices à la reproduction des poissons du plan d'eau et à la nidification de nombreux oiseaux.

VOUS ÊTES SUR UNE DIGUE : PRUDENCE

Une digue est un ouvrage de protection contre les inondations. LAD Isère Drac Romanche en est le gestionnaire. De Grenoble à Portcharra, le Symbi a réalisé dans le cadre du projet Isère Amont des travaux de confortement des digues pour protéger les zones urbaines de la vallée du Grésivaudan ainsi que des travaux de valorisation des milieux naturels. Signalez un obstacle sur la digue : 04 76 48 98 03 - contact@isere.fr



RECOMMANDATIONS ET SÉCURITÉ

- Les itinéraires empruntent des chemins en bordure de l'Isère, il est strictement interdit de s'approcher du lit du cours d'eau et sur les rives et bancs de graviers.
- Les enfants mineurs sont sous la responsabilité de leurs parents ou d'un adulte accompagnant. Soyez vigilants.
- Les véhicules motorisés sont interdits sur les chemins de digues de l'Isère : seul véhicules autorisés.

NUMÉRO DE SECOURS

- Composez le 112 ou le 38.
- En cas d'accident, soyez précis et concis.
- Donnez la position exacte de l'accidenté.





Chiffres clés

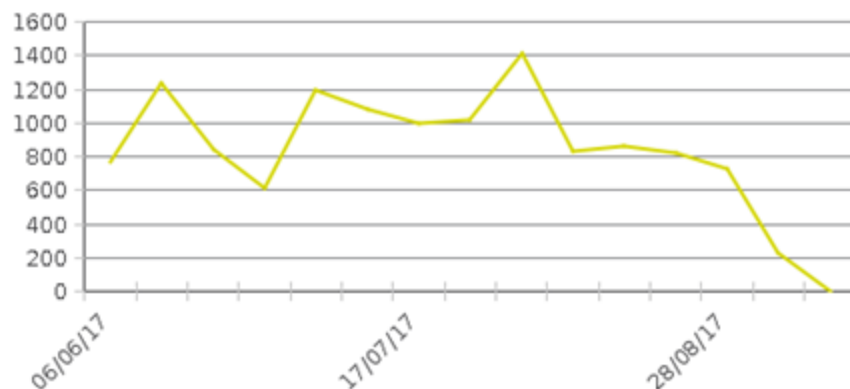
- Cumul de la période analysée : 12 654
- Moyenne journalière : 128
Lundi-Vendredi : 105 / Week-end : 186
- Moyenne mensuelle : 3 890
- Jour de la semaine le plus fréquenté : Samedi
- Jours de la période d'analyse les plus fréquentés :
 1. Samedi 08 Juillet 2017 (474)
 2. Samedi 17 Juin 2017 (424)
 3. Vendredi 04 Août 2017 (300)

• Répartition par sens de passage :

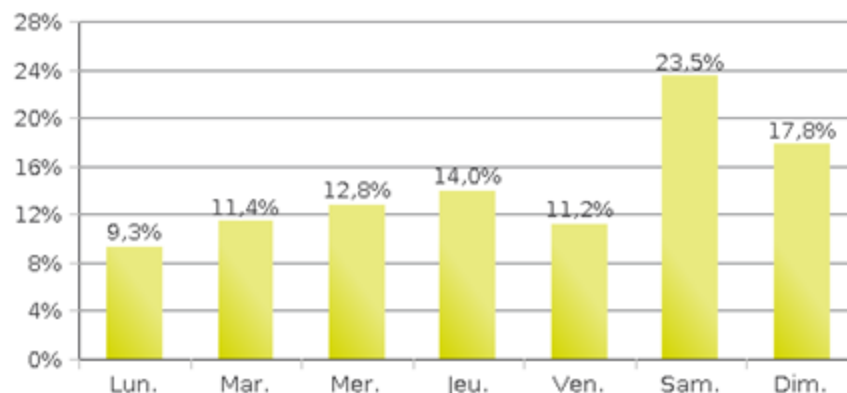
- Sens vers la route : 73%
- Sens vers la rivière : 27%



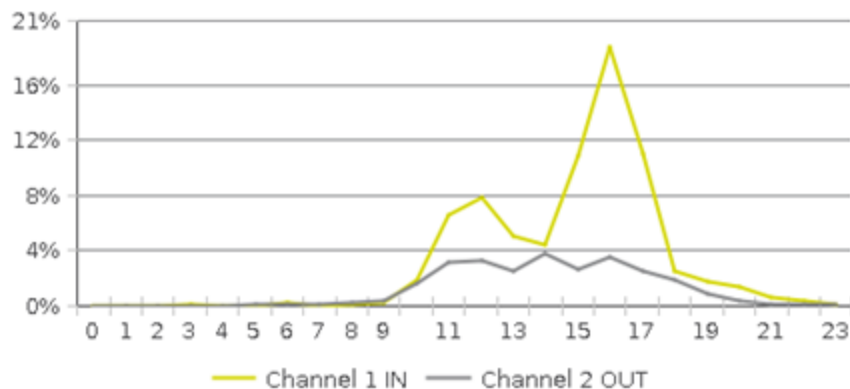
Passages hebdomadaires



Profil hebdomadaire



Profil horaire en semaine



Profil horaire le week-end

