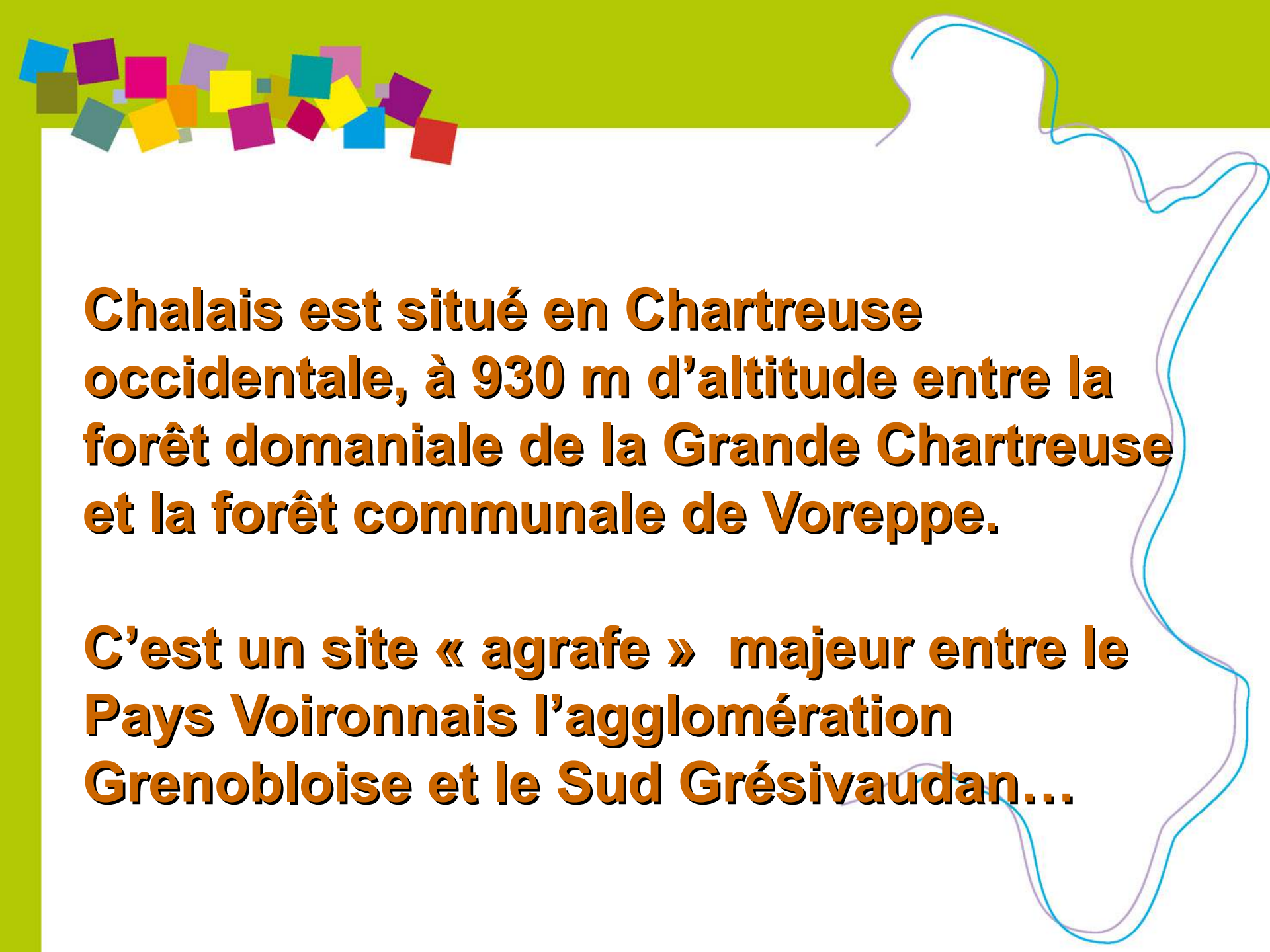


**Communauté**  
**d'Agglomération**  
*du* Pays  
**Voironnais**

**Les liens entre villes et forêt**  
**Découvrir la ville depuis la forêt**  
**Belvédère et chemin de Chalais**

*Séminaire « FORÊT – FILIÈRE BOIS » St-Hugues 6 avril 2018*



**Chalais est situé en Chartreuse occidentale, à 930 m d'altitude entre la forêt domaniale de la Grande Chartreuse et la forêt communale de Voreppe.**

**C'est un site « agrafe » majeur entre le Pays Voironnais l'agglomération Grenobloise et le Sud Grésivaudan...**

# Le chemin de Bellevue

## un chemin historique du XVIIème

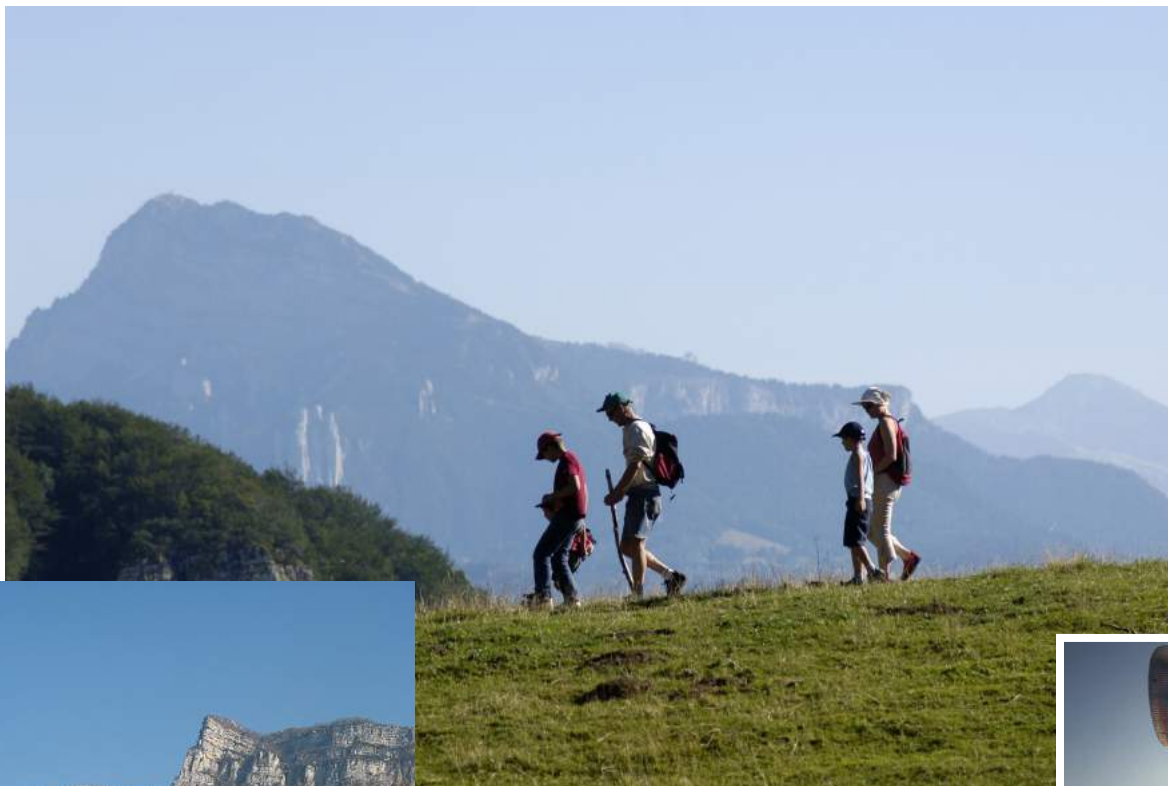
Une ambiance  
semi-ouverte en  
milieu forestier  
montagnard



Caractéristiques :  
Longueur : 1.3 Km  
Dénivelé : 55 m

# L'environnement proche

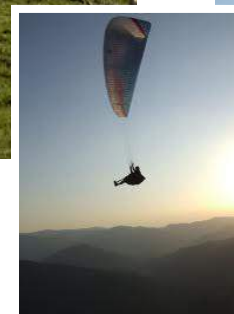
Un lieu de détente pour promeneurs et les sportifs ...



Un point de départ pour la randonnée



Une aire de départ pour le vol libre...



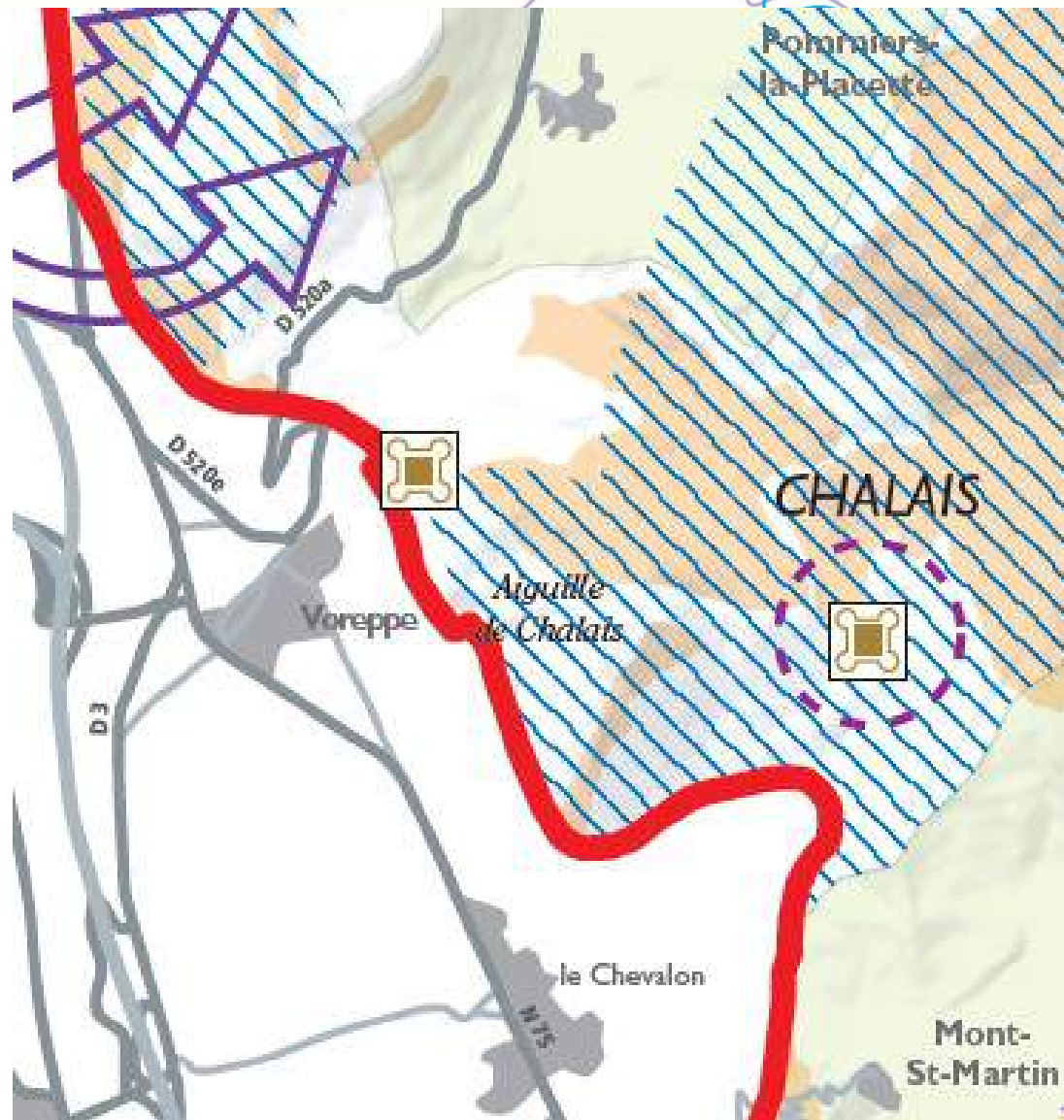
L'Aiguille de Chalais : sommet d'accès facile à 1066 m d'altitude.

## Plan de Parc :

**Carte des enjeux et de la stratégie pour les patrimoines et les paysages.**

### Chalais :

- Un site naturel et paysager à forte fréquentation (devant faire l'objet d'une gestion adaptée en fonction des contraintes locales)
- Une entité écologique remarquable à protéger
- Un front visuel externe à préserver
- Un monastère (avec un accueil, une boutique une biscuiterie)...



# Depuis le monastère...



**Un chemin sensoriel mène au...**



# belvédère de...Bellevue







# Objectifs

- Rééquilibrer les offres touristiques sur le Pays Voironnais : intérêt des espaces de loisirs en moyenne montagne complémentaires à l'offre de baignade du lac de Paladru
- Proposer une offre nouvelle et de proximité aux habitants de la région Grenobloise : à moins de 30mn, l'accueil, le dépaysement, la découverte
- Aménager un sentier de randonnée multi-sensoriel le plus accessible possible en zone de montagne (mobilier accessible, mise à disposition d'un « Hyppocampe »...
- Valoriser les offres en matière de loisirs de pleine nature adaptés sur un même site en fédérant les acteurs touristiques
- Disposer « d'un terrain d'expérimentation » pour le test de nouveaux matériels adaptés aux personnes handicapées

## **Un projet à double entrée :**

- Faciliter la pratique de tous les publics avec des services associés.
- Permettre la rencontre de réseaux professionnels : gestionnaires des espaces acteurs de la filières sports-loisirs / accueils touristiques

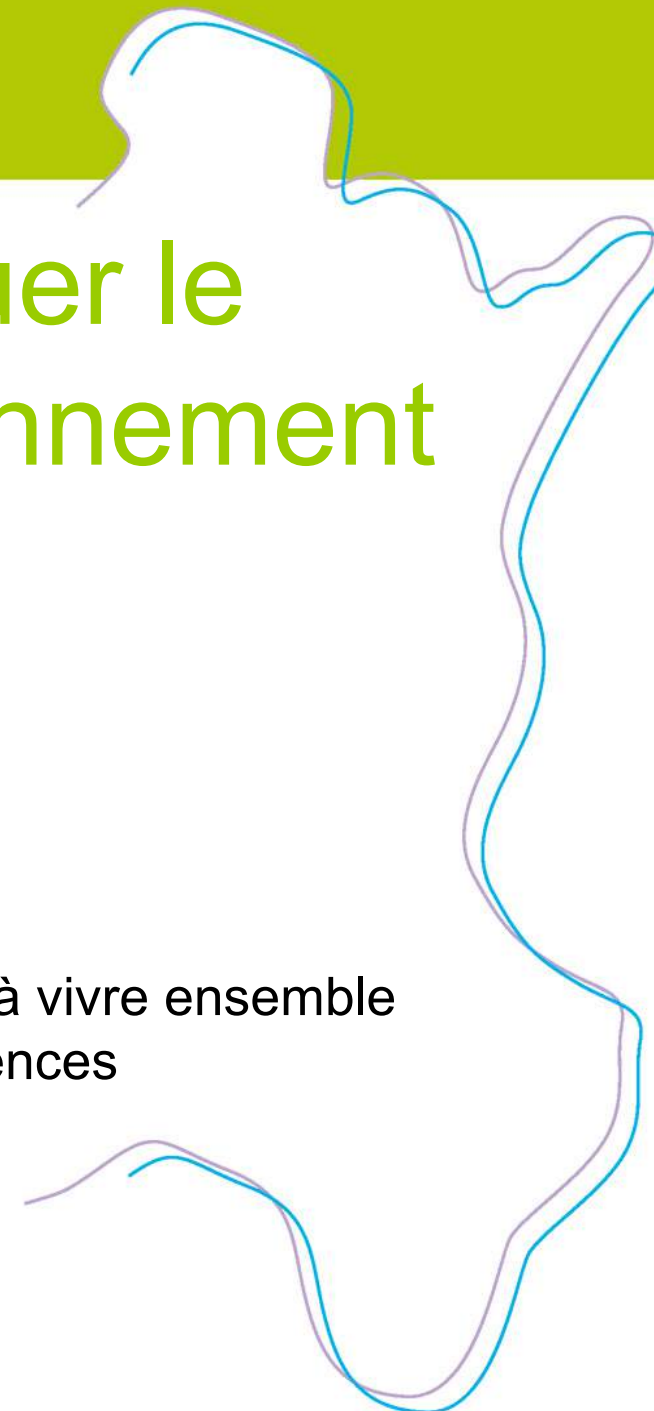
# Une promenade en forêt





# 6 stations pour renouer le contact avec l'environnement naturel

## Postulat de départ :

- Un sentier accessible à tous et pour tous
  - Une entrée par sens
  - Un moment de partage et une expérience à vivre ensemble avec le vivant quelles que soient les différences
- 



# Station 1

Prendre le temps de l'écoute



## Station 1 ONDES SONORES

• Quel bruit  
cela fait-il  
de tout laisser

### ONDES SONORES

Tout laisser tomber pour faire le vide et entendre vraiment.


À l'aide de ces grandes oreilles, écoutez le moment présent et ses différentes résonnances.

Captez les symphonies estivales, le bruissement automnal, le silence de l'hiver ou les murmures printaniers.

• « Parler est un besoin, écouter est un art »  
Goethe

tomber





# Station 2

pour entrer en  
contact avec les arbres



## Station 2 TOUCHE À TOUT

il y a 2 sortes d'arbres  
les HÊTRES et les NON HÊTRES  
*Raymond Queneau*

### TOUCHE À TOUT

2000 par millimètre carré est le nombre de terminaisons nerveuses au niveau de la pulpe des doigts. Seul l'être humain possède à ce niveau une telle finesse tactile !

L'écorce de l'arbre est comme une peau, elle reflète sa personnalité et son histoire: douce, rugueuse, ridée, crevassée, écaillée...

Autorisez-vous à entrer en contact et à percevoir autrement votre environnement...

« Je suis bien dans ma peau... car elle est juste à ma taille ! »  
*Anonyme*

# Station 3

pour renouer avec le  
rêve



## Station 3 LE TRANSAT MINÉRAL

De l'ombre à la lumière, allongé sur cette dalle minérale, j'imagine le monde à l'envers. Contemplant le feuillage, je vois l'essentiel du monde à travers cet arbre renversé qui plonge ses racines dans le ciel et qui étend ses branches au plus profond de la terre.

*« Arbre renversé par le vent avait plus de branches que de racines »  
proverbe chinois*

**REVER**  
s'écrit aussi  
à l'envers

# Station 4

pour ressentir  
l'horizon



POUR UN  
ADULTE  
DE TAILLE  
MOYENNE

L'HORIZON

SE TROUVE  
ENVIRON  
A 5 KM

## LA FENÊTRE

Vous êtes ici à une altitude de presque 1000 m, l'horizon visible se trouve à environ 110 km en ne tenant pas compte des reliefs.

Testez trois points de vue différents, du plus proche au plus lointain, ...du plus quotidien au plus imaginaire.

« Si vous observez l'horizon, vous ignorez le brin d'herbe qui se trouve à vos pieds »  
Vita Sackville-West

# Station 5

pour percevoir  
l'immense diversité



## NUANCES

La forêt est-elle d'un vert uniforme ?

Le sol est-il brun ?

Le ciel est-il bleu comme l'eau ?

Voyez-vous la même chose que votre voisin ?

Laissez vos yeux vagabonder à l'aventure. À l'aide de la palette des couleurs, retrouvez l'incroyable diversité des nuances de la nature...et des regards portés sur elle

« Si la vie n'est pas rose, elle est de quelle couleur ? »

Parole d'enfant





Station 6  
pour  
inspirer de  
l'oxygène



## Station 6 LE BELVÉD'AIR

La vie <sup>ce n'est pas</sup>  
<sup>simplement</sup>  
expirer **respirer** inspirer  
c'est aussi avoir le  
**souffle coupé**

### LE BELVÉD'AIR

Je suis invisible, je vous enveloppe de  
chaud ou de froid, j'investis votre corps.  
N'ayez crainte, je ne suis pas un fantôme !

Je colporte les sons, je transporte les  
odeurs j'apporte la pluie, dans le calme  
ou la tempête.

Quelques profondes bouffées d'oxygène à  
s'accorder sous les nuages. Rien d'autre.

« Allez viens, j't'emmène ou vent, je t'emmène  
ou-dessus des gens... »  
Louise Attaque

# La plateforme



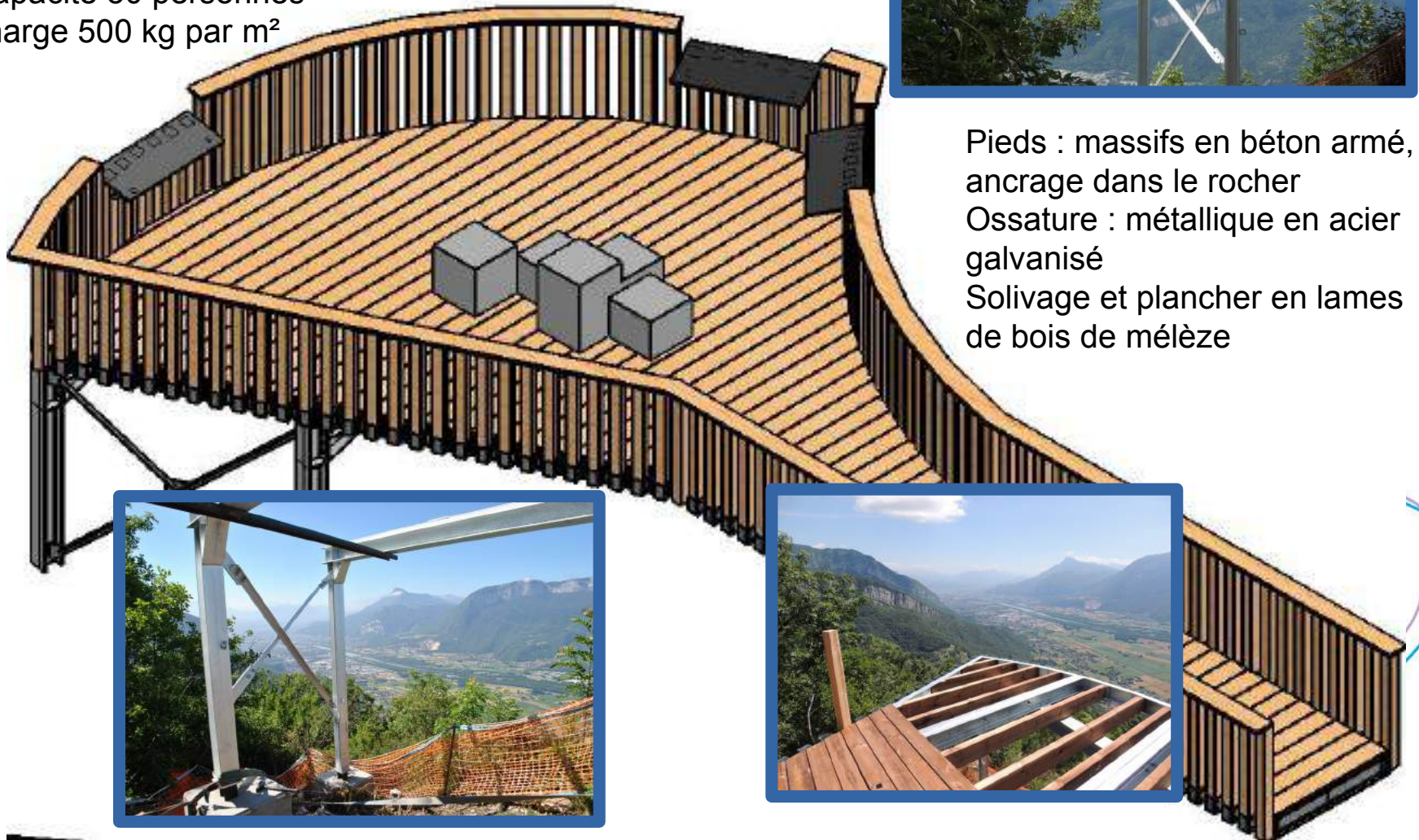


# La plateforme

Surface 25 m<sup>2</sup>

Capacité 30 personnes

charge 500 kg par m<sup>2</sup>



Pieds : massifs en béton armé,  
ancrage dans le rocher  
Ossature : métallique en acier  
galvanisé  
Solivage et plancher en lames  
de bois de mélèze

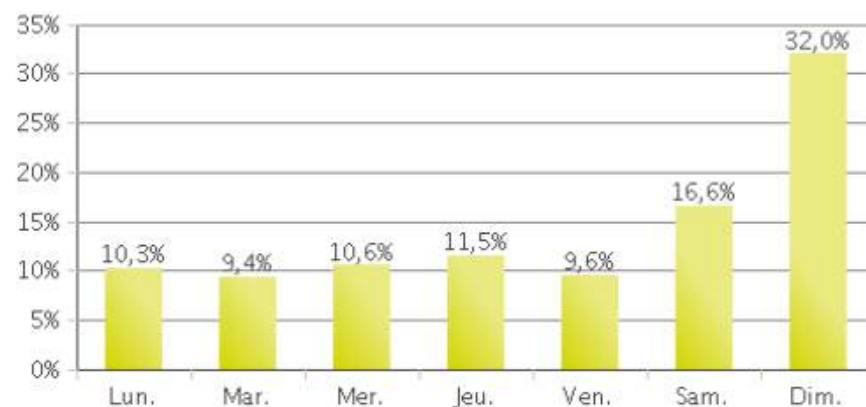


# La fréquentation mai à décembre 2017:

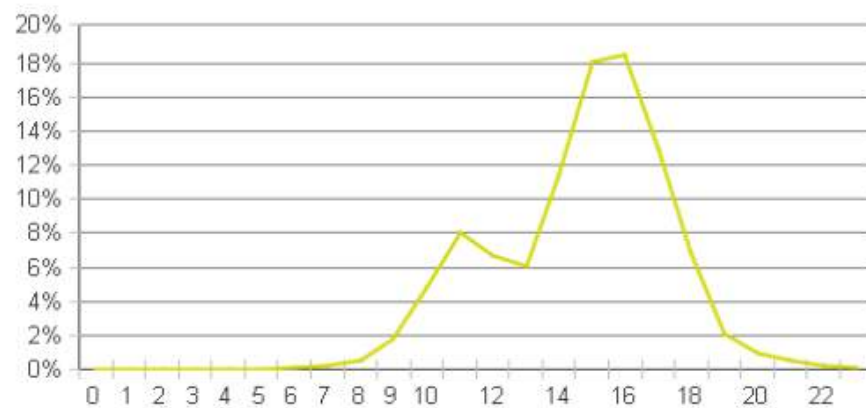
## Chiffres clés

- Cumul de la période analysée : 45 941
- Moyenne journalière : 205
  - Lundi-Vendredi : 148 / Week-end : 349
  - Moyenne max. (Août) : 338
  - Moyenne min. (Décembre) : 70
- Jour de la semaine le plus fréquenté : Dimanche
- Jours de la période d'analyse les plus fréquentés :
  1. Dimanche 15 Octobre 2017 (1 123)
  2. Dimanche 24 Septembre 2017 (851)
  3. Mercredi 01 Novembre 2017 (812)

Profil hebdomadaire



Profil horaire le week-end





# Merci pour votre attention

Maîtrise d'ouvrage : Communauté d'Agglomération du Pays Voironnais  
Assistance à maîtrise d'Ouvrage : ONF

Partenaires projet  
Mairie de Voreppe  
Dominicaines de Chalais  
Parc naturel régional de Chartreuse  
COREPHA  
Comité Départemental Handisport38  
Bureaux d'études  
Des professionnels des sports et loisirs adaptés

Partenaires financiers  
Europe, Région, Département.

Séminaire « FORÊT – FILIÈRE BOIS » Saint-Hugues 6 avril 2018