

Entre faire comprendre les coupes de bois et raisonner les coupes de bois...

*Ou comment organiser la multifonctionnalité
des forêts du massif des Bauges ?*

Pierre PACCARD, PNR du Massif des Bauges
p.paccard@parcdesbauges.com



Organisation
des Nations Unies
pour l'éducation,
la science et la culture



Massif des Bauges
Geoparc
mondial
UNESCO

« une coupe de bois anarchique sur ce sentier a bloquée notre progression.

- énormes troncs en travers, souvent les uns sur les autres (difficile à escalader)*
- branches coupées éparses qui coincent les pieds. [...] »*

(lettre rec. avec AR, mai 2014)

**+ des retours sur les chemins
« défoncés », les rémanents
d'exploitation forestière...**



2 types de coupes :

1. Coupes « **normales** » mais **incomprises ou non acceptées** par des habitants du territoire, des usagers de la forêt à des fins de loisirs (exemple des rémanents d'exploitation forestière)...



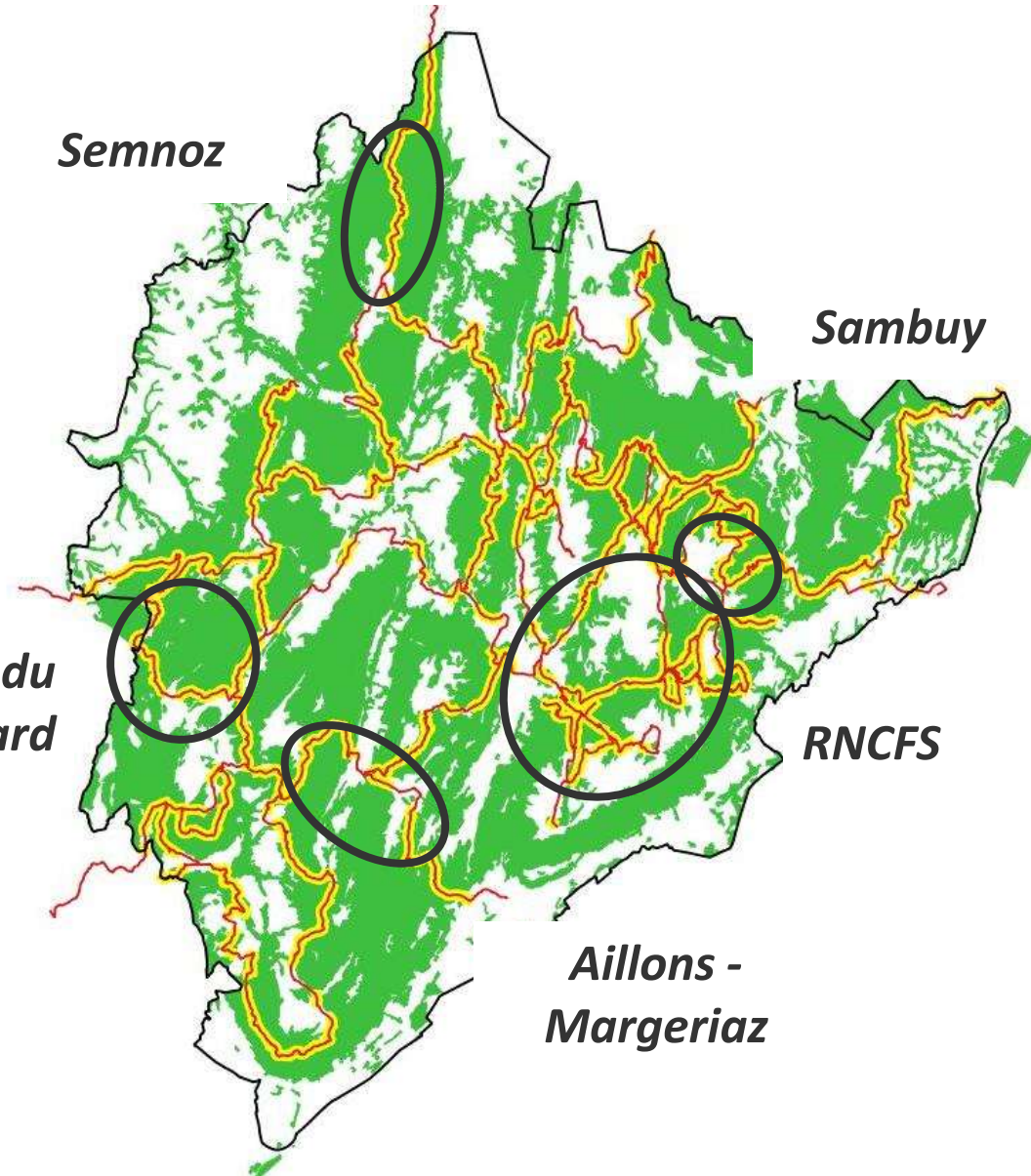
2. Coupes « **non conformes** » aux exigences techniques, environnementales et/ou réglementaires

Une forêt récréative...

- **Fréquentation diffuse.**
- 477 km de sentiers GR-GRP, dont **274 km en forêt soit 57% du linéaire**
- +, en contexte forestier, quelques sites et équipements structurants où se concentrent la fréquentation touristique :



Plateau du Revard



Semnoz

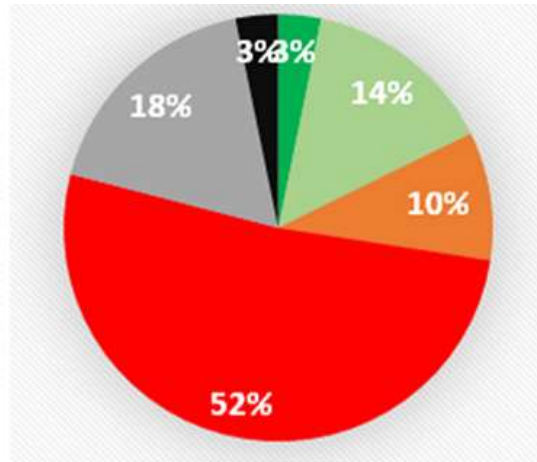
Sambuy

RNCFS

Aillons - Margeriaz

... et une mauvaise perception de l'exploitation.

« L'exploitation forestière dans le massif des Bauges ? »



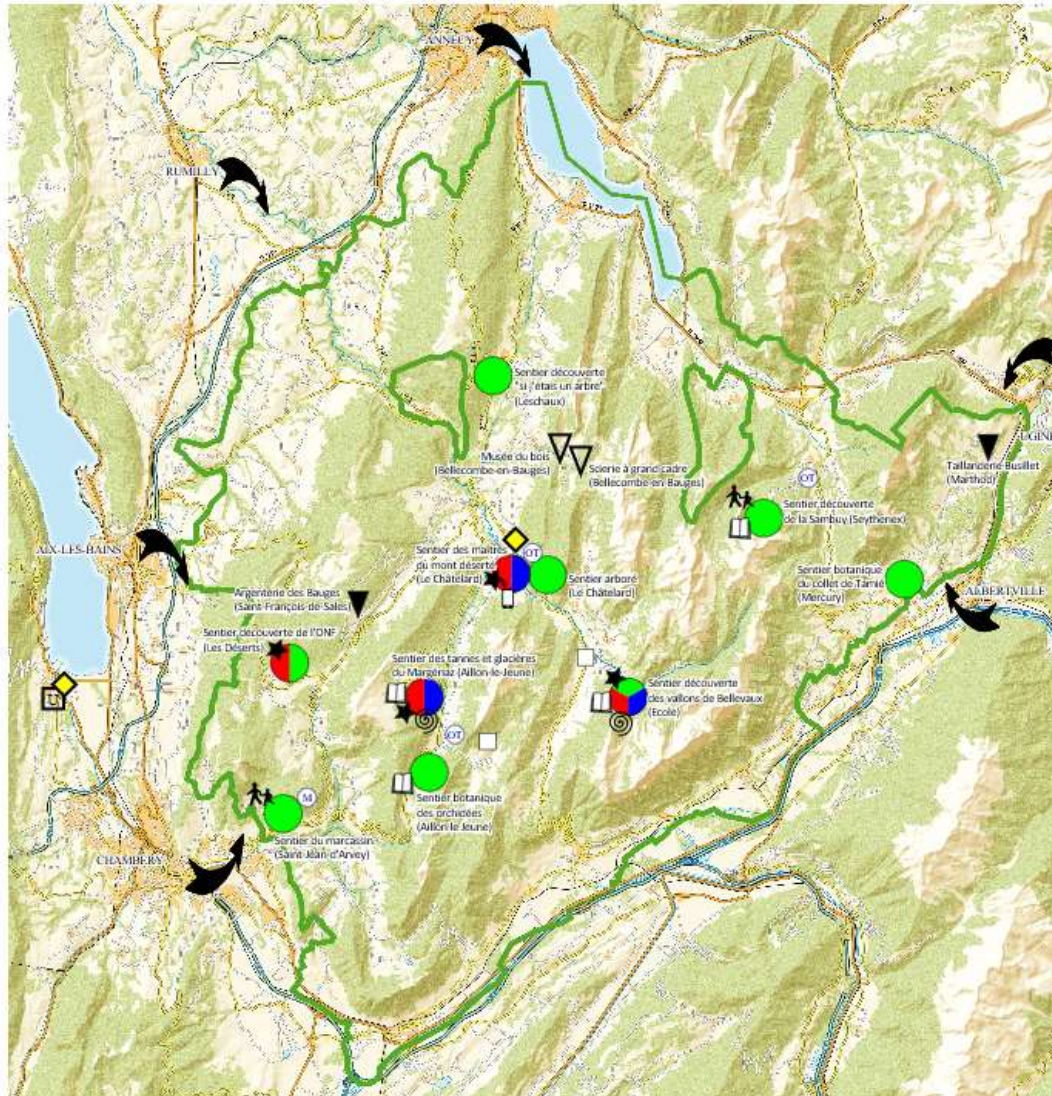
Polarité des réponses :



Plutôt négative : « les coupes défigurent le paysage, les chemins sont défoncés, et certains bruits de tronçonneuse sont dérangeants. Ils font leur métier, mais des fois c'est moche et pas abouti »

Négative : « Le vide de la coupe rase et les chemins pourris à cause de ces salauds. Il faut qu'il y ait un retour à l'authenticité des forestiers, le débardage cause des dommages aux chemins... »

Une responsabilité collective ?



Justine Le Quilleuc, PNR du Massif des Bauges, mars 2016 (fond de carte © Altiplano)



I. Une mise en scène de la forêt par des supports de communication de différentes natures...

1. Communiquer sur la forêt de différentes façons...



a. Des éléments fixes in situ

Sentiers thématiques (présence de panneaux/bornes) en rapport avec la forêt et le nombre de thèmes qu'ils abordent (de 1 à 3 simultanément)



b. Des éléments ponctuels, à disposition du public



Visiter la forêt avec un animateur nature (réseau RePERE, FRAPNA, LPO, ONF)



Découvrir la forêt par le biais d'un livret thématique ou d'une chasse au trésor



Découvrir la forêt en utilisant Internet via son portable



Voir un film d'annonce pour un sentier thématique (Maîtres du Mont déserté)

2. ... à destination d'un public varié



Flux de personnes habitant les villes portes du massif, voire au-delà



Flux de personnes habitant le massif pour la majorité



Sentier particulièrement à destination des enfants

II. ... est générée dans le massif des Bauges par des acteurs variés qui passent souvent sous silence les métiers de la forêt

1. Peu d'informations sur la gestion de la forêt...



Maisons thématiques du Parc : maison faune/flore d'Ecole et Chartreuse d'Aillon (expositions permanentes et animations, entre autres sur la fonction productive)



Sentier où sont mises en avant les fonctions de production et d'utilisation artisanale de la forêt (argenterie des Bauges notamment)

2. ... mais une insistance sur la biodiversité et une minoration de la fonction de protection développées par d'autres acteurs participatifs

a. Production d'informations sur la forêt et la biodiversité



Par une école maternelle : le sentier du marcaffin (faune et flore)



Par les offices de tourisme (livrets sur les essences sylvoles, la faune et la flore)



Sentier concerné par le thème de la biodiversité

b. Production d'informations sur la fonction de protection de la forêt



Contribution des universitaires (film sur le sentier des Maîtres du Mont déserté projeté à l'Université Savoie Mont Blanc)



Sentier concerné par la fonction de protection/le sous-sol

c. Production d'informations sur des activités en rapport avec la forêt par des artisans et associations



Par des artisans : argenterie des Bauges et Taillerie Busillet



Sur des sites : scierie à grand cadre et musée du bois (par l'Association du Patrimoine de Bellecombe)

Vis ma vie de bûcheron



Interreg
ALCOTRA

SAISON 3

Vis ma vie de Bûcheron

*À la rencontre
des professionnels
de l'exploitation
forestière en montagne*

Visites **GRATUITES**
& **ACCOMPAGNÉES**
par des professionnels
de la gestion forestière

Tous les mercredis matin,
du **12 juillet** au **23 août**

Massif des **Bauges**

RENSEIGNEMENTS & INSCRIPTIONS
Parc naturel régional
du Massif des Bauges
Tél. 04 79 54 86 40
info@parcdesbauges.com

en partenariat avec

Visites proposées
par l'Association des
Entreprises Forestières
des Savoie



**CONSEIL
SAVOIE
MONT:
BLANC**

Bilan saison 2016



- 9 visites de chantier
 - 7 en forêt privée / 2 en forêt publique
 - 3 en chantier traditionnel (bûcheron + tracteur),
 - 6 en chantier mécanisé (abatteuse + porteur).
- **100 personnes touchées**
- Questionnaire de satisfaction (10 rép. / 100 contacts) :
 - **100% de « très satisfait » et de « recommande cette animation à leur entourage »**
 - **70% déclarent avoir changé d'opinion sur l'exploitation forestière**

Bilan saison 2017

Visites proposées
par l'Association des
Entreprises Forestières
des Savoie



- 6 visites de chantier
 - 3 en forêt privée / 3 en forêt publique
 - 4 chantiers traditionnels (bûcheron + tracteur),
 - 1 chantier câble, 1 chantier mécanisé.
- **100 personnes touchées**
- Questionnaire de satisfaction (15 rép. / 50 contacts) :
 - **82% de « très satisfait », 18% de « plutôt satisfait »**
 - **47% déclarent avoir changé d'opinion sur l'exploitation forestière**
 - **100% de « recommande cette animation à leur entourage »**

Retour photo



10 août 2016, visite du chantier de La Féclaz, 13 participants, encadrement coopérative COFORET, entreprise Bois du Morvan.

Retour photo



19 juillet 2017, visite de chantier Aillon le Jeune, 12 participants, encadrement coopérative COFORET, entreprise Ginollin.

Retour photo



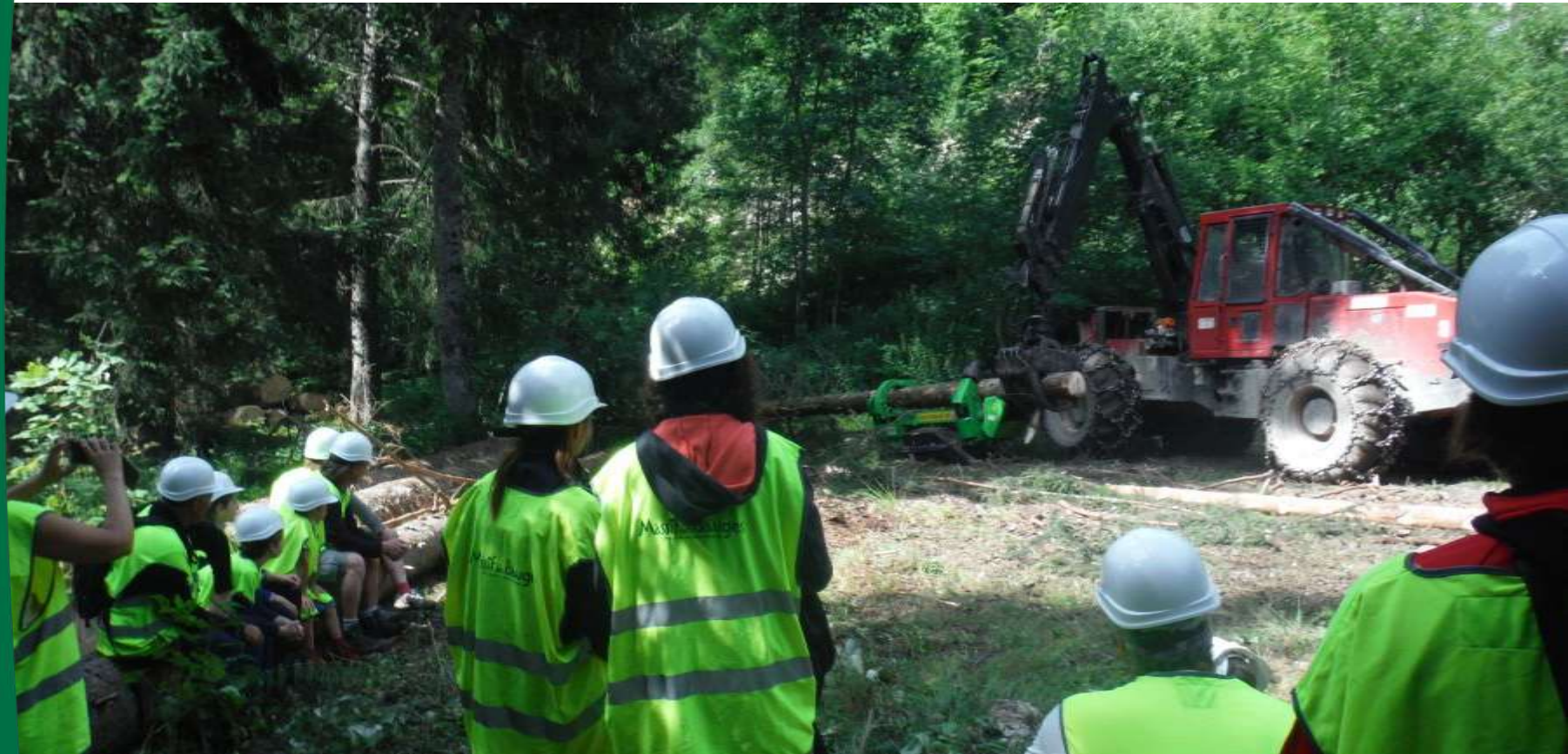
26 juillet 2017, visite de chantier câble Combe d'Ire, 10 participants, encadrement ONF, entreprise Coutin.

Retour photo



02 août 2017, visite de chantier Aillon le Jeune, 22 participants, encadrement coopérative COFORET, entreprise Ginollin.

Retour photo



06 août 2017, visite de chantier Bellecombe en Bauges, 17 participants, encadrement ONF, entreprise Durand.

Transférabilité

interreg ALCOTRA

SAISON 3

Vis ma vie de Bûcheron

A la rencontre des professionnels de l'exploitation forestière en montagne

Visites **GRATUITES & ACCOMPAGNEES** par des professionnels de la gestion forestière

Tous les mercredis matin, du **12 juillet au 23 août**

Massif des **Bauges**

RENSEIGNEMENTS & INSCRIPTIONS
Parc naturel régional du Massif des Bauges
Tél. 04 79 54 86 40
info@parcdesbauges.com

en partenariat avec

Visites proposées par l'Association des Entreprises Forestières des Savoie

ASDEFS Association Forestière des Savoie

Office National des Forêts

COFORET

Parc naturel régional du Massif des Bauges

CONSEIL SAVOIE MONT BLANC

CHARTREUSE

Vis ma vie de Bûcheron en Chartreuse

NOUVEAU 2017 DÉCOUVERTE DE LA FORÊT

Visites **GRATUITES & ACCOMPAGNEES**

Les jeudis 13, 20 et 27 juillet et les jeudis 3, 10 et 17 août 2017

RENSEIGNEMENTS & INSCRIPTIONS
Office de tourisme de St Pierre de Chartreuse
Tél. 04 76 88 62 08
stpierrechartreuse@chartreuse-tourisme.com
www.chartreuse-tourisme.com/bucheron

À la rencontre des professionnels de la gestion et de l'exploitation forestière

Glissez-vous dans la peau d'un bûcheron le temps d'une matinée et d'un forestier le temps d'un après-midi

Parc naturel régional de Chartreuse

La Région Auvergne-Rhône-Alpes

SAVOIE LE DÉPARTEMENT

ISERE LE DÉPARTEMENT www.isere.fr

Office National des Forêts

Parc naturel régional de Chartreuse

Visites proposées par : Créabois Isère, ONF, COFORET, ASDEFS, ADETFI, Chartreuse tourisme et l'office de tourisme de St Pierre de Chartreuse en partenariat avec le Parc naturel régional de Chartreuse

Journées de découverte des métiers



Septembre 2016, forêt départementale de la Combe d'Aillon

Organisateurs



Partenaires

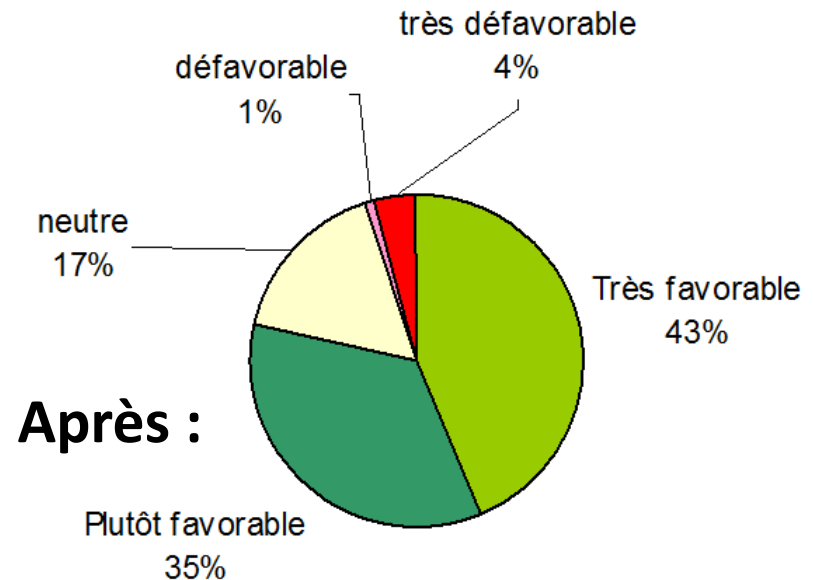
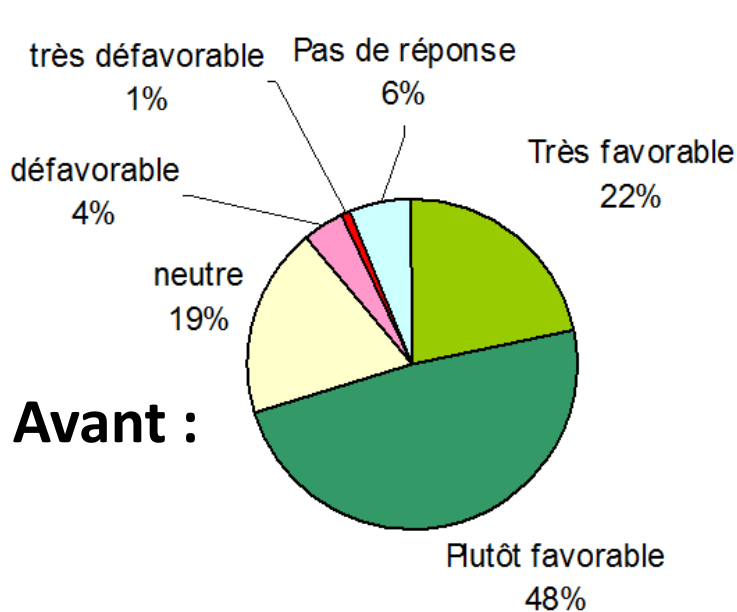


Bilan édition sept. 2016 (3^{ème} édition)

→ 200 scolaires sur 2 journées

soit 9 classes réparties en 7 établissements du massif des Bauges et villes portes.

« *Quelle est ton image / opinion de l'exploitation forestière ?* »



Impact de la manifestation sur les jeunes

VERBATIM

« *J'ai compris que d'abattre des arbres, c'est pas un plaisir* » Pauline, 15 ans

« *Ma vision de l'exploitation forestière a un peu évolué car j'ai découvert qu'il fallait beaucoup de connaissances* » Steeven, 15 ans

« *Je pensais pas que la forêt était aussi bien gérée pour préserver cet écosystème* » Dorian, 17 ans

« ***Ma vision de l'exploitation forestière s'est positivée, il n'y a pas que les coupes blanches et la déforestation*** » Emile, 17 ans

« *Exercer un métier en lien avec la filière bois ? Ça pourrait être envisageable et ça serait être bucheron* » Pauline, 16 ans

« ***Ma vision de l'exploitation forestière a évolué car je pensais que c'était moins moderne*** » Nicolas, 16 ans

« *Sans la personne qui martèle en forêt personne ne peut faire son métier* » Manon, 15 ans

« ***Je pensais que les métiers de la forêt étaient plus simples alors que non*** » Ludivine, 14 ans

« *Ma vision de l'exploitation forestière a évolué car je pensais qu'on pouvait devenir que bucheron* » Léo, 17 ans

« *Je pensais faire ONF mais du coup non* » Robin, 16 ans

« *L'abatage, c'est grave bien* » Fabien, 15 ans

« *L'atelier de la scierie mobile c'est peu commun et impressionnant* » Aurélien, 16 ans

