



**PARTENARIAT
FRANCE-UICN
NATURE ET
DÉVELOPPEMENT**



Aggravation du risque incendie et « solutions fondées sur la nature » dans les Alpilles

- Intervenant: **Jean-Michel PIRASTRU**
Ecologue au Parc naturel régional des Alpilles



51 Parcs naturels régionaux de France

Les **51** Parcs naturels régionaux de France représentent plus de **4300** communes, **4** millions d'habitants et **8,7** millions d'hectares, soit **15%** du territoire.



DÉCRET DE 1967

« Territoire rural fragile au patrimoine naturel, culturel, paysager remarquable où les acteurs locaux s'engagent autour d'un projet pour concilier protection et gestion du patrimoine avec le développement économique local »



Projet de développement durable
Territoires de projet – charte
Un même outil pour des contextes variés
Mission d'expérimentation



QU'EST-CE QU'UN **PARC NATUREL RÉGIONAL** ?



UN TERRITOIRE
REMARQUABLE PAR SON
PATRIMOINE NATUREL,
CULTUREL ET PAYSAGER
FRAGILE



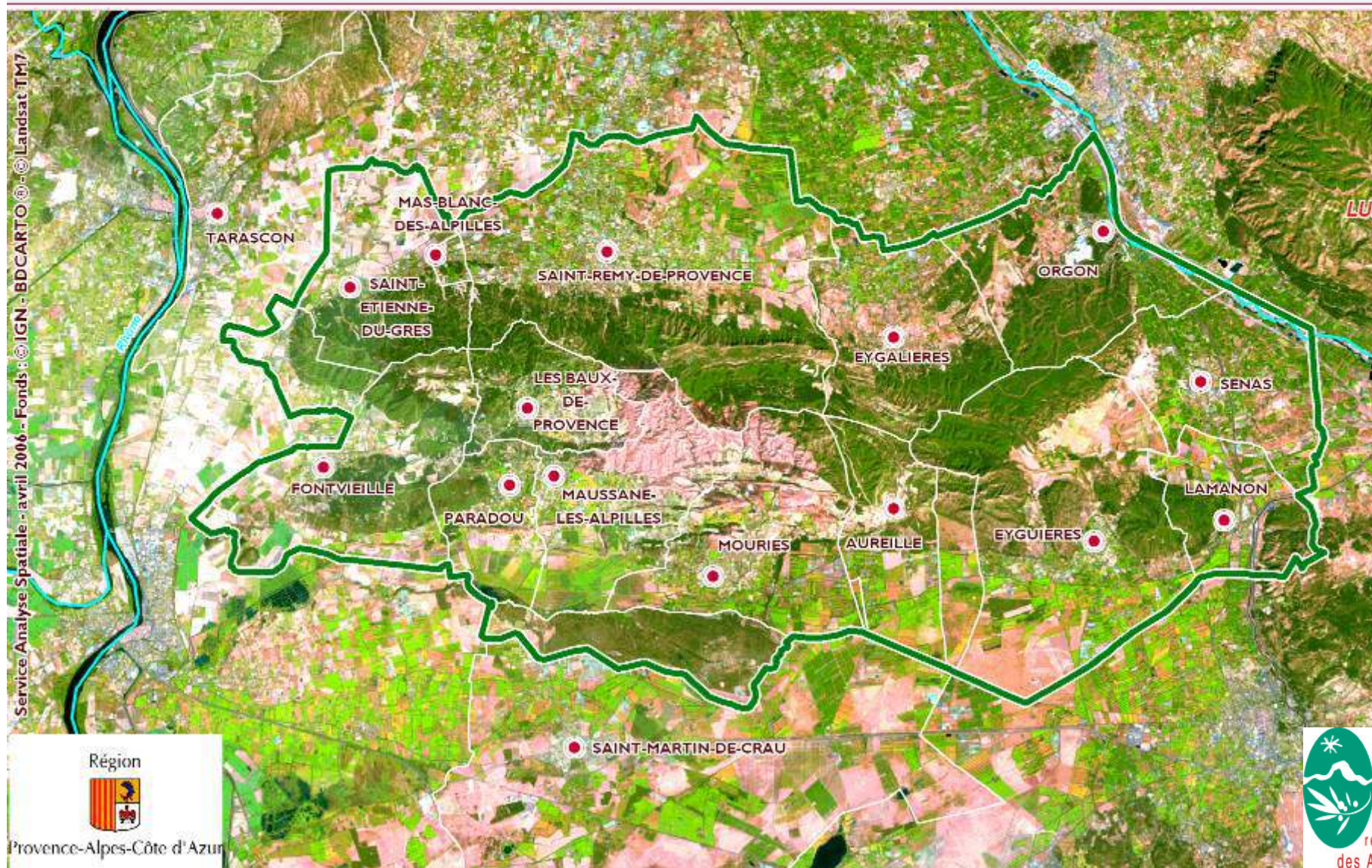
UN PROJET DE
DÉVELOPPEMENT
DURABLE POUR CE
TERRITOIRE



UNE GESTION
CONCERTÉE

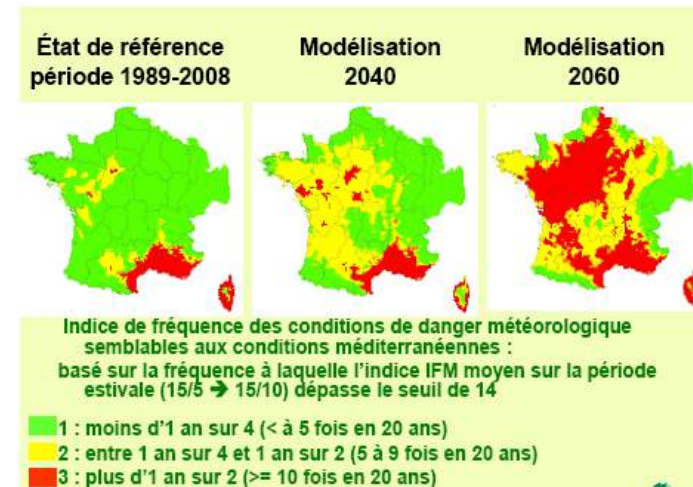


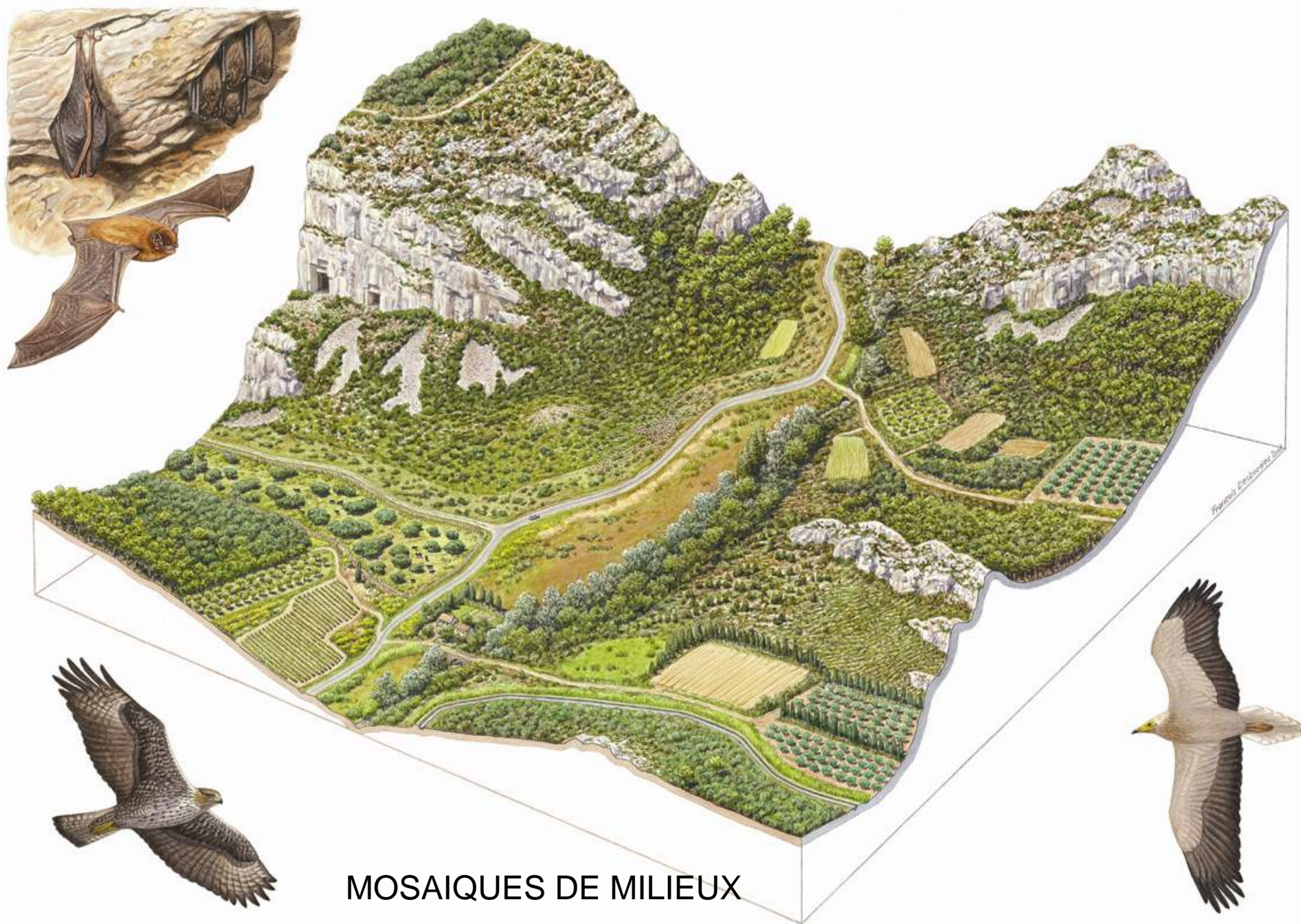
LES COMMUNES DU PARC NATUREL REGIONAL DES ALPILLES



Le risque incendie, son aggravation et ses « faibles tentatives » de prévention et de luttes

- Des incendies « catastrophiques » à répétition (1989, 1999, 2003, 2005...), ?
- Un enjeu de sécurité majeur pour les biens et les personnes, sans oublier « l'impact écologique » (homogénéisation des milieux, mortalité, érosion etc.)
- Le motif principal d'aménagement (interventions mécaniques, pistes, citernes) de l'espace naturel sans remise en question des vocations sylvicoles systématiques
- Vers des « incendies féroces », RFF Aix 2013, CIAG Avignon 2015





MOSAIQUES DE MILIEUX

Du côté de la nature et de ses solutions ?

- Zone méditerranéenne = hot spot mondial de biodiversité
- Une co-évolution : optimum de biodiversité au 19^{ème} siècle
- Depuis 1950, perte de biodiversité végétale (déprise et enrésinement)



Du côté de la nature et de ses solutions ? (2)

- Les « mosaïques ouvertes traditionnelles » gérées par le pâturage



Du côté de la nature et de ses solutions ? (3)





INTERET
PREVENTION
INCENDIE



Réhabilitation et maintien
des milieux ouverts

Intérêt pour les paysages



Intérêt pour l'élevage

Intérêt pour la chasse



Intérêt pour la faune et flore



Du côté des institutions et de certains blocages

- Des possibilités nombreuses de financement
- Le code forestier et les planifications forestières :
« le regret des forêts de Nancy », vision prométhéenne du génie rurale, gel de territoire en attendant la vague « bois énergie »



« Pour une adaptation durable de l'espace naturel au changement climatique, convergente avec les enjeux environnementaux locaux »

« Gouvernance, Dialogue avec l'autorité ? »





**PARTENARIAT
FRANCE-UICN
NATURE ET
DÉVELOPPEMENT**



PARIS2015
EX-COASTY-DURABLE CONFERENCE
COP21-CMP11

Une autre vie s'invente ici



51 Initiatives pour le climat
Les **Parcs** s'engagent



www.parc-naturels-regionaux.fr
www.parc-naturels-regionaux.fr
Réseaux sociaux sur les réseaux sociaux

Une autre vie s'invente ici



**Les Parcs naturels
régionaux et la biodiversité**



RETOURS D'EXPERIENCES

JUILLET 2015



POUR EN SAVOIR PLUS
SUR LES PARCS NATURELS RÉGIONAUX,

www.parc-naturels-regionaux.fr





POUR EN SAVOIR PLUS
SUR LES PARCS NATURELS RÉGIONAUX,

 www.parcs-naturels-regionaux.fr

 Rejoignez-nous
sur les réseaux sociaux

 fb.com/federationPNR

 @FederationPNR