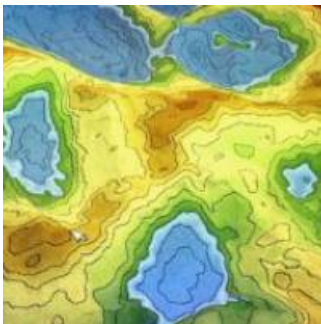


Maison des Minéraux

- [Activités, loisirs et découvertes](#)
- [Activités pédagogiques](#)





Coup de coeur

Le Jardin Insolit(h)e de Bretagne !

Un lieu ludique et insolite pour découvrir la géodiversité bretonne. Venez rencontrer Monsieur Caillou, les Dents de la Terre, Sandwich ou Grand Blanc ! Ce sont 26 RDV géologiques en provenance de toute la Bretagne qui vous attendent ! Le Jardin Insolit(h)e c'est aussi un grand bol d'air récréatif à proximité du sentier des douaniers.

A la pointe sud de la presqu'île de Crozon, la Maison des Minéraux invite à approcher la géologie par un tour d'horizon des mille-et-une merveilles géologiques du Massif armoricain. Un filon en or pour les passionnés de pierres millénaires, et une activité géo-touristique au cœur du Géoparc Mondial UNESCO, labellisé en 2024. La Maison des minéraux est l'une des 3 maisons du Geopark Armorique avec le domaine de [Menez Meur](#) et le [Musée du Pays de Plougastel](#).

L'ancienne école rurale du Cap de la Chèvre recèle un trésor unique, la plus grande collection de minéraux fluorescents d'Europe. Leur présentation colorée est l'une des trois expositions permanentes de ce musée bien vivant, consacré à la découverte de la géologie locale et des minéraux du Massif armoricain. De grès et de schiste, le sous-sol de la Maison des minéraux mérite bien les honneurs dus à son grand âge : 475 millions d'années quand même... Et le sujet n'est pas aride, loin s'en faut. Car la Maison des Minéraux s'est aussi fait une spécialité des sorties sur le terrain. Sous-titrées « sonores », « contées », « bidouilles » ou « nature », ces randonnées invitent à approcher les minéraux par les sens, la photographie et le bricolage. Pour comprendre les sciences de la Terre mais aussi l'écosystème local d'une manière informelle, expérimentale et ludique.

D'autres professionnels engagés vous accueillent à proximité :

- Les [Vedettes Sirènes](#) : découverte en bateau des grottes marines du Cap de la Chèvre
- [Catavoile29](#), pour une escapade iodée en catamaran dans la Mer d'Iroise
- La [Tour Vauban](#), inscrite au Patrimoine Mondial de l'Humanité
- L'[APAS](#), village vacances Ecolabellisé à la Pointe de Penhir
- Et bien d'autres expériences Valeurs Parc naturel régional à retrouver dans la [carte interactive](#) du Parc d'Armorique !

Caractéristiques

Tous les tarifs [ici](#).

Tout le programme des animations de la Maison des Minéraux est à retrouver [ici](#).

Jetez un œil à la [brochure](#) de la Maison des Minéraux !

Informations pratiques : <https://www.maison-des-mineraux.org/>

Nous suivre

<http://www.maison-des-mineraux.org/>

Contact

Armel MÉNEZ

[02 98 27 19 73](tel:0298271973)

contact@maison-des-mineraux.org

Adresse

Rue du Cap de la Chèvre

29160

CROZON

[02 98 27 19 73](tel:0298271973)

contact@maison-des-mineraux.org

Parc

Le Parc naturel régional d'Armorique est le second Parc créé en France, en 1969.



Nous écrire

Nom

Prénom

Courriel

Courriel

Confirm email

Téléphone

Message

Courriel marqué

CAPTCHA



What code is in the image? Enter the characters shown in the image.

Cette question sert à vérifier si vous êtes un visiteur humain ou non afin d'éviter les soumissions de pourriel (spam) automatisées.