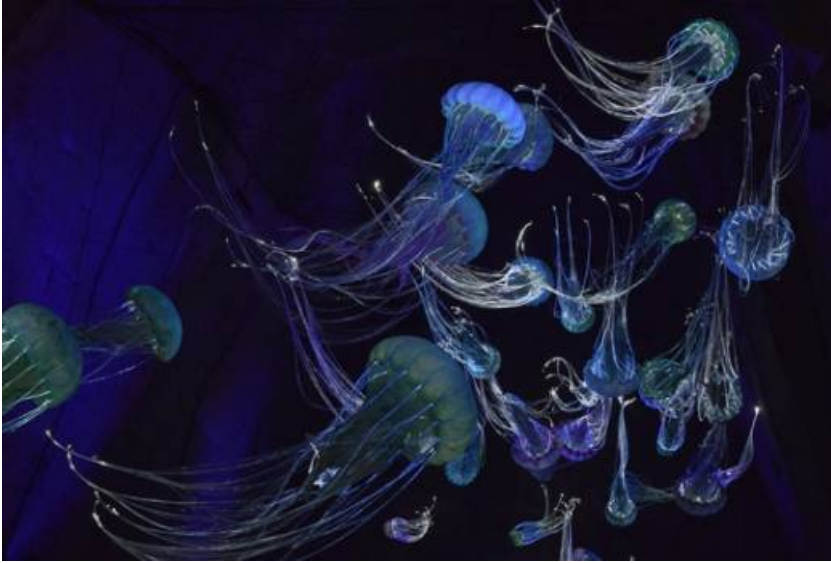


# Mystère des Faluns à Doué-en-Anjou

- [Activités, loisirs et découvertes](#)
- [Visites de terroir et sites de découvertes](#)





### Coup de coeur

La scénographie du Mystère des Faluns est installée au cœur de caves monumentales aux formes ogivales gothiques remarquables. Les projections et jeux de lumière, créés par Lucie Lom, transforment et subliment les parois de falun.

Tout au long du parcours, laissez-vous surprendre par la beauté magistrale des lieux ! Fermez les yeux, écoutez, sentez... laissez vos émotions vous guider. Ici, tous les sens sont mis en éveil pour un moment magique tout en sérénité.

À Doué-la-Fontaine, cité de la rose riche d'un patrimoine troglodytique souterrain, venez vivre une expérience féérique dans un lieu unique.

Classé « site environnemental remarquable », le site des perrières est constitué de dizaine de galeries souterraines, hautes de 15 à 20 m. De caves en caves, une scénographie lumineuse et sonore vous plonge à travers les âges. Remontez le temps, il y a 10 millions d'années, lorsque le falun, cette roche coquillière locale déposée par la mer, recouvrait le territoire.

Au fil de la balade, jeux de lumière, petits films, miroirs d'eau ou encore animaux marins vous content l'histoire des lieux où les hommes en creusant la roche ont laissé leur empreinte. Dernièrement, la savane a été entièrement repensée pour une chaude immersion avec les éléphants, les singes et la faune du Miocène. Le temps d'une promenade sous la terre, faites un fabuleux voyage empreint poésie !

Nouveauté 2022 : "Les Théâtres marins".

## Caractéristiques

**Ouverture 2022** : du 5 février au 13 novembre

Nous parlons  
Anglais  
Visite de l'entreprise possible  
oui  
Nous suivre  
[Mystère des Faluns](#)

## Contact

Morgane POSTEC  
[02 41 59 71 29](tel:0241597129)  
[contact@les-perrieres.com](mailto:contact@les-perrieres.com)

## Adresse

7 rue d'Anjou  
Doué-la-Fontaine  
49700  
DOUE-EN-ANJOU  
[02 41 59 71 29](tel:0241597129)  
[contact@les-perrieres.com](mailto:contact@les-perrieres.com)  
Parc

Entre Tours et Angers, sur plus de 270 000 hectares, le Parc Loire-Anjou-Touraine est avant tout un territoire de confluences. Il s'est construit autour d'un patrimoine naturel, culturel et historique reconnu, prisé par les rois et les grands artistes.



Nous écrire

Nom

Prénom

Courriel

Courriel

Confirm email

Téléphone

Message

Courriel marqué

CAPTCHA



What code is in the image?  Enter the characters shown in the image.

Cette question sert à vérifier si vous êtes un visiteur humain ou non afin d'éviter les soumissions de pourriel (spam) automatisées.

Envoyer