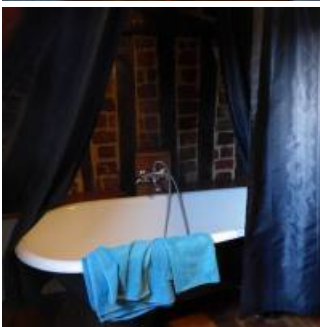


# Gîte "Sous La Garenne"

- [Hébergement et restauration](#)
- [Gîte](#)





### Coup de coeur

Le gîte Sous La Garenne offre une prestation de qualité dans un cadre naturel remarquable qui permet de se ressourcer. Le site est géré de manière naturelle, tous les espaces ne sont pas tondu pour laisser la nature s'épanouir. On peut ainsi observer une biodiversité riche, avec des grenouilles dans la mare, de nombreux oiseaux et parfois des cigognes.

Les clients peuvent participer à la vie extérieure : s'occuper des animaux (chèvre, moutons, poules), faire du jardinage dans le potager et en récolter les productions, utiliser les œufs...

Le gîte "Sous La Garenne" est un lieu calme et préservé pour amoureux de la nature. On le trouve au cœur d'un paysage naturel, protégé et sauvage, sur un terrain de 2 hectares à proximité de l'estuaire de la Seine.

La bâtisse à colombages, de la fin du XVIIe siècle, a été rénovée dans le respect de l'architecture locale, avec des matériaux naturels et de récupération. Le gîte est équipé d'un récupérateur d'eau de pluie pour l'alimentation des toilettes, du lave-vaisselle et du lave-linge, ainsi que d'un chauffe-eau solaire et d'un poêle polyflamme.

Les propriétaires sont très accueillants et aiment partager leur attachement à la nature tout en restant discrets pour ne pas déranger les clients.

## Caractéristiques

Maison indépendante de 85m<sup>2</sup>, tout confort, pour 2 à 7 personnes : au rdc séjour avec espace cuisine, cheminée et coin salon (canapé convertible), 1 chambre avec salle d'eau. A l'étage, entrée indépendante avec petit coin salon distribuant salle de bain, 1 chambre et 1 couchage en mezzanine en haut d'un petit escalier de meunier.

Accès handicapés, internet haut débit, chauffage électrique à inertie sèche ou au bois avec cheminée et poêle de masse incorporé. Lave linge. Lave vaisselle. Cuisinière induction dernière génération. Accès internet haut débit. Téléphone. TV/DVD. Jeux de société et d'extérieur. Lit et chaise bébé sur simple demande. Grande terrasse avec tables, bancs, parasol et chaises longues. Barbecue. Jardin d'un hectare avec mare, bancs de pierre, hamac et balançoire. Vélos (différentes tailles avec siège bébé). Draps et linge de toilette fournis. Animaux acceptés gratuitement sous conditions. Des films, livres et revues sont à votre disposition.

Nous parlons

Anglais

Français



Nous suivre

[Sous La Garenne](#)

## Contact

Sabrina LEROYER

Emmanuel BROCHE

[+33 \(0\)2 32 42 12 63](tel:+330232421263)

[sabrinaleroyer@hotmail.com](mailto:sabrinaleroyer@hotmail.com)

Parc

Le Parc naturel régional des Boucles de la Seine Normande est situé entre Rouen et Le Havre, dans l'Eure et la Seine-Maritime. Ce territoire façonné par la Seine offre au regard des visions étonnantes sur les panoramas et les prairies humides.



Nous écrire

Nom

Prénom

Courriel

Courriel

Confirm email

Téléphone

Message

Courriel marqué [webform\_submission:node:field\_courriel]

CAPTCHA



What code is in the image?  Enter the characters shown in the image.

Cette question sert à vérifier si vous êtes un visiteur humain ou non afin d'éviter les soumissions de pourriel (spam) automatisées.

Envoyer