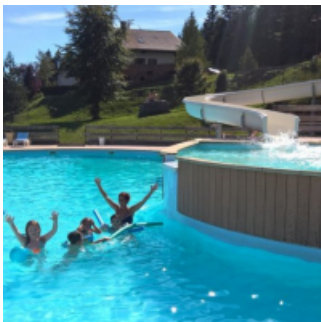
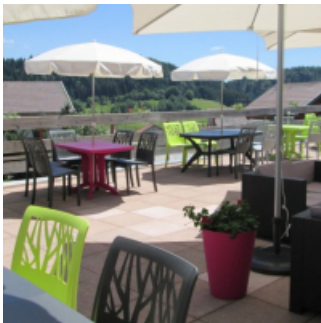
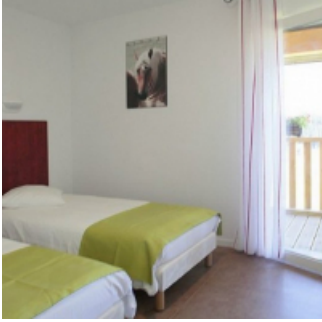
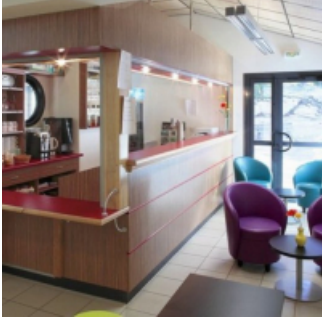
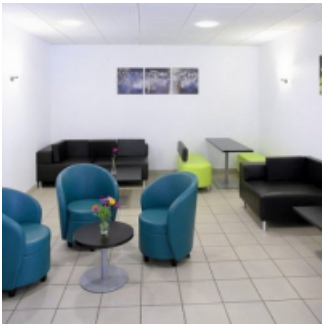


Centre de vacances le Duchet

- [Hébergement et restauration](#)
- [Restaurant](#)
- [Hébergement et restauration](#)
- [Village vacances](#)







Coup de coeur

Un centre de vacances réellement engagé dans une démarche responsable notamment par le biais du label « Chouette Nature »

Le village vacances Le Duchet propose plusieurs types d'hébergements : vous pourrez opter pour la location d'une chambre ou alors résider dans un gîte ou un chalet en gestion libre.

Le restaurant du centre propose des formules en demi-pension ou pension complète. Le chef vous fera découvrir des recettes traditionnelles jurassiennes et de nombreux produits locaux. La plupart des plats proposés sont faits maison !

Si vous souhaitez rencontrer des producteurs ou des artisans du territoire, découvrir davantage les produits ou les savoir-faire locaux, le centre organise un marché sur place, chaque semaine pendant la saison touristique.

Outre les nombreuses activités qui sont organisées par les animateurs du centre : sorties randonnée, VTT, escalade, découverte des tourbières, tir à l'arc, balades avec des ânes, activités nordiques, spectacles, soirées dansantes, cabarets... Vous pourrez profiter sur place de l'espace remise en forme (salle de sport, spa, sauna) mais aussi de la piscine, du terrain d'accrobranche ou du golf.

Ce village vacances s'est engagé dans une démarche écoresponsable en obtenant le label « Chouette Nature » du réseau Cap France. L'équipe poursuit des actions concrètes plus responsables au quotidien : respect de l'environnement naturel aux alentours, sensibilisation du personnel et des visiteurs à la protection de la nature, maîtrise des consommations d'énergies et d'eau, promotion et valorisation des produits du terroir...

Caractéristiques

Plus de 50 personnes, chambres, chalets, gîte

Capacité : 300 lits au total

Les bâtiments :

Le Duchet (bâtiment principal) 40 chambres de 1 à 4 personnes

La Maison de Trémontagne 27 chambres de 1 à 6 personnes

5 Chalets de Trémontagne, jusqu'à 6 personnes (70m²) en gestion libre

5 Loges du Jura, jusqu'à 5 personnes (68m²) en gestion libre

Gîte des Rochats 11 chambres (29 lits) en gestion libre

Nous suivre

www.le-duchet.com

Contact

Vincent Charpentier

[03 84 60 41 26](tel:0384604126)

centre-duchet@wanadoo.fr

Adresse

Le Duchet

2 quartier Les Pessettes

39150

Nanchez

[03 84 60 41 26](tel:0384604126)

centre-duchet@wanadoo.fr

Parc

Sculpté depuis des millénaires par l'érosion, le territoire du Parc naturel régional du Haut-Jur



Nous écrire

Nom

Prénom

Courriel

Courriel

Confirm email

Téléphone

Message

Courriel marqué

Envoyer