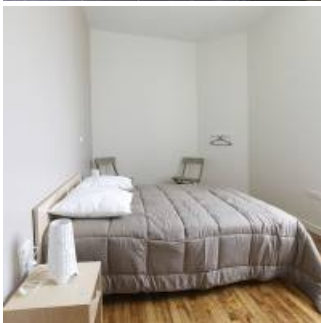
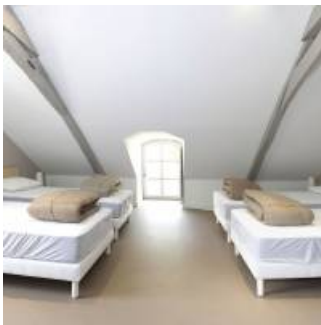


# Gîte d'étape Le Pas des Vignes\*\*\*

- [Hébergement et restauration](#)
- [Gîte](#)







Coup de coeur

Quelle réalisation ! C'est un magnifique équipement, idéal pour un moment de détente et de convivialité en famille ou entre amis.

Situé sur l'axe principal de la Loire à Vélo et d'un circuit équestre, tout ici est conçu pour répondre aux besoins des randonneurs et faciliter leur séjour : service de ménage, location de draps et serviette, prés clos, abri vélo et atelier de réparation, station de gonflage, recharge batteries...

Au cœur d'un magnifique bocage, à la confluence de la Vienne et de la Loire, le gîte communal « Le Pas des Vignes » vous accueille dans le centre-bourg du charmant village de Savigny-en-Véron.

Le gîte est aménagé dans un ancien presbytère du 16<sup>ème</sup> siècle en pierre de tuffeau, récemment restauré par la commune. Avec ses 7 chambres lumineuses réparties dans 2 gîtes, l'hébergement peut accueillir jusqu'à 23 personnes.

Chaque gîte dispose d'une grande pièce à vivre avec cuisine équipée ouverte sur un salon-séjour. Des livres et jeux sont également disponibles pour petits et grands.

Dans ce cadre verdoyant, vous trouverez tout le confort moderne pour une halte ou un séjour réussi. Et à proximité, de nombreuses activités sont possibles : randonnées, visites culturelles, dégustation de vins...

## Caractéristiques

23 personnes, 7 chambres

Nous parlons

Français



Visite de l'entreprise possible

oui

Nous suivre

[Le Pas des Vignes](#)

## Contact

Mairie de Savigny-en-Véron

[02 47 58 81 12](tel:0247588112) - [07 81 00 37 71](tel:0781003771)

[lepasdesvignes@gite-etape-savigny.fr](mailto:lepasdesvignes@gite-etape-savigny.fr)

## Adresse

Place de l'église, 11 le bourg

37420

SAVIGNY-EN-VÉRON

[02 47 58 81 12](tel:0247588112) - [07 81 00 37 71](tel:0781003771)

[lepasdesvignes@gite-etape-savigny.fr](mailto:lepasdesvignes@gite-etape-savigny.fr)

Parc

Entre Tours et Angers, sur plus de 270 000 hectares, le Parc Loire-Anjou-Touraine est avant tout un territoire de confluences, réparti principalement le long de nombreux cours d'eau.



Nous écrire

Nom

Prénom

Courriel

Courriel

Courriel

Confirmar correo electrónico

Téléphone

Message

Courriel marqué

CAPTCHA



¿Cuál es el código de la imagen?  Introduzca los caracteres mostrados en la imagen.  
Esta pregunta es para comprobar si usted es un visitante humano y prevenir envíos de spam automatizado.

Enviar