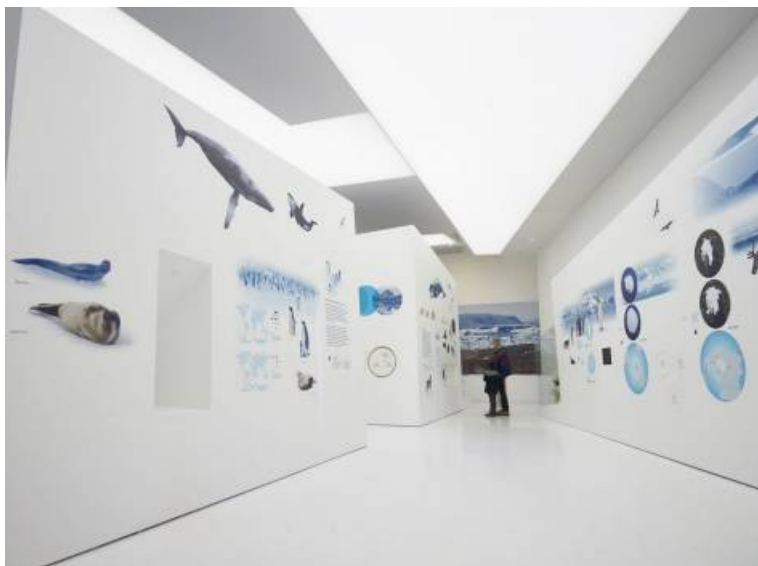


Musée de l'Espace des Mondes Polaires

- [Activités, loisirs et découvertes](#)
- [Visites de terroir et sites de découvertes](#)



Coup de coeur

Un site porteur de sens au regard de la sensibilisation du public aux enjeux climatiques ;

Une richesse de contenus, une scénographie du musée, des décors, une conception et une intégration paysagère des bâtiments qui offrent aux visiteurs une immersion forte et une expérience réussie dans l'univers des mondes polaires.

Le musée de l'Espace des Mondes Polaires est dédié aux régions Arctique et Antarctique et plus globalement aux enjeux du changement climatique à l'échelle planétaire. Il a été conçu pour offrir une immersion totale. Il invite le visiteur à une déambulation au milieu de paysages monumentaux ponctués d'animaux naturalisés, de vidéos explicatives, d'interviews de chercheurs ou encore d'objets rapportés d'expéditions. Géographie, formation et fonte des glaces, recherches scientifiques, peuples, faune et flore, grands explorateurs : le visiteur découvre la richesse des mondes polaires et leur importance dans la régulation du climat mondial. Pour prolonger votre visite, des expositions temporaires et des projections documentaires dans l'auditorium sont également proposées.

Caractéristiques

[Retrouvez les horaires d'ouverture ici.](#)

Nous parlons

Anglais

Français

Nous suivre

[Site web de l'Espace des Mondes Polaires](#)

Contact

Adresse

146 rue Croix de la Teppe

39220

Prémanon

[03 39 50 80 20](tel:0339508020)

contact@espacedesmondespolaires.org

Parc

Sculpté depuis des millénaires par l'érosion, le territoire du Parc naturel régional du Haut-Jura regorge de paysages bien particuliers.



Nous écrire

Nom

Prénom

Courriel

Courriel

Confirmer correo electrónico

Téléphone

Message

Courriel marqué

CAPTCHA



¿Cuál es el código de la imagen? Introduzca los caracteres mostrados en la imagen.

Esta pregunta es para comprobar si usted es un visitante humano y prevenir envíos de spam automatizado.