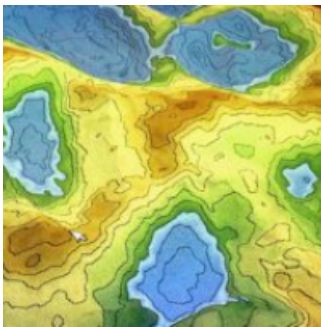


# Maison des Minéraux

- [Activités, loisirs et découvertes](#)
- [Activités pédagogiques](#)





Coup de coeur

### **Le Jardin Insolit(h)e de Bretagne !**

Un lieu ludique et insolite pour découvrir la géodiversité bretonne. Venez rencontrer Monsieur Caillou, les Dents de la Terre, Sandwich ou Grand Blanc ! Ce sont 26 RDV géologiques en provenance de toute la Bretagne qui vous attendent ! Le Jardin Insolit(h)e c'est aussi un grand bol d'air récréatif à proximité du sentier des douaniers.

A la pointe sud de la presqu'île de Crozon, la Maison des Minéraux invite à approcher la géologie par un tour d'horizon des mille-et-une merveilles géologiques du Massif armoricain. Un filon en or pour les passionnés de pierres millénaires, et une activité géo-touristique au cœur du futur Géoparc Mondial UNESCO.

L'ancienne école rurale du Cap de la Chèvre recèle un trésor unique, la plus grande collection de minéraux fluorescents d'Europe. Leur présentation colorée est l'une des trois expositions permanentes de ce musée bien vivant, consacré à la découverte de la géologie locale et des minéraux du Massif armoricain. De grès et de schiste, le sous-sol de la Maison des minéraux mérite bien les honneurs dus à son grand âge : 475 millions d'années quand même... Et le sujet n'est pas aride, loin s'en faut. Car la Maison des Minéraux s'est aussi fait une spécialité des sorties sur le terrain. Sous-titrées « sonores », « contées », « bidouilles » ou « nature », ces randonnées invitent à approcher les minéraux par les sens, la photographie et le bricolage. Pour comprendre les sciences de la Terre mais aussi l'écosystème local d'une manière informelle, expérimentale et ludique.

### **D'autres professionnels engagés vous accueillent à proximité :**

- Les [Vedettes Sirènes](#) : découverte en bateau des grottes marines du Cap de la Chèvre
- [Catavoile29](#), pour une escapade iodée en catamaran dans la Mer d'Iroise
- La [Tour Vauban](#), inscrite au Patrimoine Mondial de l'Humanité
- L'[APAS](#), village vacances Ecolabellisé à la Pointe de Penhir
- Et bien d'autres expériences Valeurs Parc naturel régional à retrouver dans la [carte interactive](#) du Parc d'Armorique !

### **Caractéristiques**

## Tarifs Individuels - Musée et jardin

Adultes : 7€

Tous les tarifs [ici](#).

Tout le programme des animations de la Maison des Minéraux est à retrouver [ici](#).

Jetez un œil à la [brochure](#) de la Maison des Minéraux !

## Horaires

Le musée et le jardin sont ouverts de début avril à la fin de vacances de la Toussaint, du lundi au vendredi de 10h à 12h et de 14h à 17h, et le dimanche de 14h à 17h.

En juillet et août, ouverture tous les jours de 10 à 19h.

Nous suivre

<http://www.maison-des-mineraux.org/>

## Contact

Yves CYRILLE

[02 98 27 19 73](tel:0298271973)

[contact@maison-des-mineraux.org](mailto:contact@maison-des-mineraux.org)

## Adresse

Rue du Cap de la Chèvre

29160

CROZON

[02 98 27 19 73](tel:0298271973)

[contact@maison-des-mineraux.org](mailto:contact@maison-des-mineraux.org)

Parc

Le Parc naturel régional d'Armorique est le second Parc créé en France, en 1969.



Nous écrire

Nom

Prénom

Courriel

Courriel

Confirmer l'adresse de courriel

Téléphone

Message

Courriel marqué

Envoyer