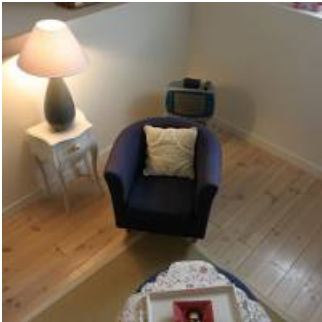


Chambres d'hôtes Le Clos de Ligré****

- [Hébergement et restauration](#)
- [Chambre d'hôte](#)









Coup de coeur

Haute en couleurs, Martine sait recevoir ses hôtes. Intarissable et débordante de bons conseils, elle vous guide vers les meilleures adresses, visites et découvertes de la région, des plus incontournables

aux plus confidentielles.

Sur demande, elle organise pour vous des dégustations chez les viticulteurs locaux.

Le Clos de Ligré est situé dans un magnifique hameau classé, dominant la Vienne, au milieu du vignoble d'AOC Chinon. Martine vous accueille amicalement dans sa belle demeure tourangelle en pierre de tuffeau transformée en maison d'hôtes très confortable.

Cette élégante propriété de 1850 propose 5 grandes chambres spacieuses et élégamment décorées. Chacune possède sa propre identité et toutes sont empreintes d'une ambiance chaleureuse. Dans ce havre de paix, vous apprécierez le calme et la sérénité des jardins ensoleillés, clos de murs.

Aux beaux jours, profitez de la piscine et du jacuzzi pour vous détendre ou partager des moments de convivialité. Des fauteuils et des transats vous invitent à vous relaxer, le temps d'une sieste, d'une lecture ou d'un apéritif.

Caractéristiques

12 personnes, 5 chambres

Nous parlons

Anglais

Français

Nous suivre

[Le Clos de Ligré](#)

Contact

Martine DESCAMPS

[02 47 93 95 59](tel:0247939559) / [06 61 12 45 55](tel:0661124555)

descamps.ligre@gmail.com

Adresse

Le Rouilly

37500

LIGRÉ

[02 47 93 95 59](tel:0247939559) / [06 61 12 45 55](tel:0661124555)

descamps.ligre@gmail.com

Parc

Sur une superficie d'environ 271 000 hectares, le territoire du Parc Loire-Anjou-Touraine est avant tout un territoire de confluences, réparti principalement le long de nombreux cours d'eau. Paysage aménagé par l'homme, la Loire est reconnue par l'UNESCO patrimoine mondial de l'humanité.



Nous écrire

Nom

Prénom

Courriel

Courriel

Confirmer l'adresse de courriel

Téléphone

Message

Courriel marqué

▼ CAPTCHA

Cette question sert à vérifier si vous êtes un visiteur humain ou non afin d'éviter les soumissions de pourriel (spam) automatisées.