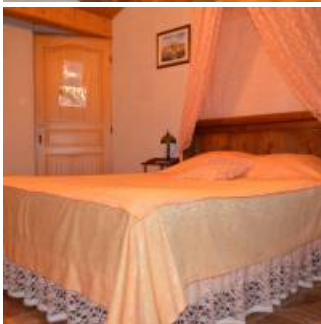


# Le Pot à Lait

- [Hébergement et restauration](#)
- [Chambre d'hôte](#)





### Coup de coeur

Cet hébergement, situé en bordure de canal, vous permet de partir directement à la découverte du marais en barque ou en canoë. Le propriétaire peut vous renseigner grâce à ses connaissances du marais et à ses documents d'informations. Vous pourrez aussi randonner à pied et en vélo (circuits fournis) ou bien partir à la pêche.

Structure labellisée Hébergement Pêche.

Au coeur du Marais poitevin, dans le petit bourg de Sainte-Christine, proche de la commune de Benet (Vendée), la propriétaire d'une ancienne longère maraîchère rénovée vous propose à l'étage 3 chambres d'hôtes "Gîtes de France", 3 épis, dont deux pour 2 personnes (lit de 140) et une pour 3 personnes (lit de 140 et lit de 90). Chaque chambre possède une salle d'eau et un wc privatif.

### Caractéristiques

7 personnes, 3 chambres

Terrasse couverte à disposition (salon de jardin et barbecue), cuisine d'été à l'extérieur (micro-ondes, plaque de cuisson, réfrigérateur). Jardin verdoyant au bord de l'eau, tables et relax. Parking privatif. Possibilité de Wifi dans la cuisine d'été.

Nous parlons

Espagnol

Français



Nous suivre

[Le Pot à Lait](#)

## Contact

Lucienne Guttierrez

[02 51 52 93 81](tel:0251529381)

[maraislepotalait@gmail.com](mailto:maraislepotalait@gmail.com)

## Adresse

23, rue du Port Grenouillet

Bourg de Sainte-Christine

85490

Benet

[02 51 52 93 81](tel:0251529381)

[maraislepotalait@gmail.com](mailto:maraislepotalait@gmail.com)

Parc

Une des plus grandes zones humides d'Europe (107 594 ha), le Marais poitevin s'étend sur 60 km d'Ouest en Est de la Venise verte à la baie de l'Aiguillon.



Nous écrire

Nom

Prénom

Courriel

Courriel

Confirmer l'adresse de courriel

Téléphone

Message

Courriel marqué

### ▼ CAPTCHA

Cette question sert à vérifier si vous êtes un visiteur humain ou non afin d'éviter les soumissions de pourriel (spam) automatisées.

Envoyer