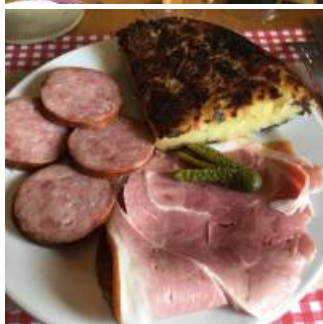


L'Auberge de la Grangette

- [Hébergement et restauration](#)
- [Restaurant](#)



Coup de coeur

Une auberge d'alpage en pleine nature située sur le Mont d'Or

Des spécialités jurassiennes et de délicieuses glaces maison fabriquées à la ferme

Cette auberge d'alpage située sur le Mont d'Or propose des spécialités régionales et offre un cadre très agréable, en pleine nature.

Vous apprécierez notamment les roestis, les fondues, les tartiflettes, les boîtes chaudes de Mont d'or,

les raclettes au feu de bois, les charcuteries régionales et les fromages locaux. Pour finir sur une note sucrée, vous pourrez déguster des tartes maison et de délicieuses glaces de la ferme.

Anne-Suzy et Bruno ont à cœur de proposer des plats faits maison à base de produits locaux. Connaissant bien le territoire, ils pourront vous renseigner sur les balades et les activités à faire à proximité.

En hiver, ce chalet d'alpage est accessible uniquement en raquette ou en ski, ce qui donne toute la particularité à ce restaurant de moyenne montagne.

Caractéristiques

L'auberge est ouverte les midis et soirs sur réservation, et l'après midi pour les goûters. Fermé le mardi hors vacances scolaires.

50 places en intérieur / 100 places en terrasse

Nous parlons

Anglais

Visite de l'entreprise possible

non

Nous suivre

www.lagrangettedumontdor.fr

Contact

Anne-Suzy Charmette

Bruno Raguin

[03 81 49 95 36](tel:0381499536)

le-pralin@orange.fr

Adresse

La Grangette

25370

Les Longevilles Mont d'or

[03 81 49 95 36](tel:0381499536)

le-pralin@orange.fr

Parc

Sculpté depuis des millénaires par l'érosion, le territoire du Parc naturel régional du Haut-Jura regorge de paysages bien particuliers.



Nous écrire

Nom

Prénom

Courriel

Courriel

Confirmer l'adresse de courriel

Téléphone

Message

Courriel marqué

▼ CAPTCHA

Cette question sert à vérifier si vous êtes un visiteur humain ou non afin d'éviter les soumissions de pourriel (spam) automatisées.