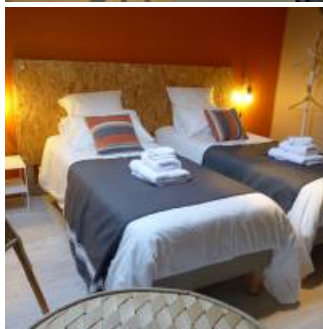


La Vieille Maison de Pensol

- [Hébergement et restauration](#)
- [Chambre d'hôte](#)



Coup de coeur

Au cœur du village, à 2 pas de la Vieille Maison, découvrez le sentier du Bandiat et partez pour une belle randonnée à pied ou en vtt (16 km).

Si vous le souhaitez, Jean-François pourra vous initier au Géocaching et faire de cette balade, une sympathique chasse au trésor !

Véronique et Jean-François vous accueillent à Pensol, une petite commune fleurie située au cœur du PNR.

A l'étage de la Vieille Maison, vous trouverez 4 chambres pour 10 personnes, aux noms évocateurs de

la région, à la décoration soignée et chaleureuse (3 chambres couples, et une suite familiale)
Les grands espaces communs en pierres apparentes et le beau jardin à l'anglaise vous permettront de vous détendre avant le dîner, concocté par Véronique au gré des saisons et des produits locaux.
La maison est labellisée 3 épis gîtes de France. Bienvenue aux motards (garage et outillage à disposition)

Caractéristiques

10 personnes, 4 chambres

Nous parlons

Anglais



Nous suivre

[La Vieille Maison de Pensol](#)

Contact

Véronique Braud

Jean-François Braud

[+33 \(0\)5 55 35 04 74](tel:+330555350474)

contact@lavieillemaisondepensol.com

Adresse

La Vieille Maison

Le bourg

87440

Pensol

[+33 \(0\)5 55 35 04 74](tel:+330555350474)

contact@lavieillemaisondepensol.com

Parc

A cheval sur deux départements, la Dordogne et la Haute-Vienne, en Région Nouvelle-Aquitaine, le Parc naturel régional Périgord-Limousin a été créé en 1998. La richesse de son histoire et la variété de ses paysages en font un parc passionnant à découvrir.



Nous écrire

Nom

Prénom

Courriel

Courriel

Confirmer l'adresse de courriel

Téléphone

Message

Courriel marqué

CAPCHA



Quel code est dissimulé dans l'image ? Saisir les caractères affichés dans l'image.

[Obtenir un nouveau captcha !](#)

Cette question sert à vérifier si vous êtes un visiteur humain ou non afin d'éviter les soumissions de pourriel (spam) automatisées.

Envoyer