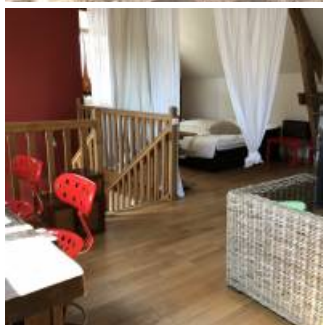


# Gîtes "La P'tite Maison des Roches" - 2/4/11/17 personnes

- [Hébergement et restauration](#)
- [Gîte](#)





Coup de coeur

L'accueil personnalisé et chaleureux de Stéphanie et de Franck

La grande capacité d'accueil des gîtes (17 couchages au total)

Le charme du lieu : vieilles pierres, joli jardin et grande tranquillité

La P'tite Maison se trouve dans un hameau calme et verdoyant, au début de nombreux chemins forestiers, départs directs de randonnées pédestres et VTT. L'un d'eux, le chemin de la Messe nous mène en 10 mn à pieds au village par les bois jonchés de gros rochers.

**Gîte 4 personnes "La P'tite Maison"** - ce petit nid douillet de 30 m2 environ se compose d' 1 chambre au rez-de-chaussée avec lit double (140x190 cm), coin cuisine équipé, et salle d'eau avec toilettes, et d'1 couchage à l'étage en mezzanine sous les toits (lit 160x200 cm). Cuisine équipée, salle d'eau, connexion wifi, jardin

**Gîte 11 personnes "La Grande Maison"** - cette habitation de 100 m2 environ pour 11 personnes se compose d'un rdc comprenant :

- une salle de vie avec cuisine équipée, salon et salle à manger
- un accès direct sur patio et jardin (avec salon de jardin et barbecue)
- une chambre de 2 lits simples et salle de bain attenante
- une buanderie
- des wc séparés

Et d'un étage, comprenant :

- une salle d'eau et wc
- une chambre avec 2 lits simples (dont 1 en hauteur) et d'1 lit double
- une chambre avec 1 lit double et 1 lit simple
- une mezzanine avec bureau (wifi et fibre optique), 1 lit double isolé par un rideau et 1 salon TV.

**Gîte 2 personnes "la Micro Maison du Puit"** - ce nouvel hébergement cosy (ouverture : mars 2024) pourra accueillir 2 personnes (couchage en mezzanine, salle d'eau et wc, et coin cuisine). L'entrée et la terrasse en bois sont privatives.

## Caractéristiques

- La P'tite Maison : 2/4 places ( 1 lit double et 2 lits simples) - La Grande maison : 11 places ( 3 lits doubles et 5 lits simples) - La Micro Maison du Puits : 2 places ( 2 lits simples )

Maison en pierres traditionnelles du gâtinais récemment rénovée et entièrement équipée. Composée d'une "Grande Maison" mitoyenne à la P'tite Maison, qui possède son entrée indépendante et son patio privatif. Le jardin est commun aux deux logements.

Parking :

4/5 places de parking en extérieur dans l'impasse près de la maison.

Camping interdit : camping car ou van non autorisés sur le parking

Les animaux ne sont pas acceptés en raison de la présence d'autres animaux dans le hameau.

La maison a été récemment rénovée dans un souci de performance énergétique et offre un confort moderne appréciable été comme hiver.

- Chauffage au sol en basse température (pompe à chaleur)
- Eau chaude solaire
- Convecteurs électriques (pour la P'tite maison + poêle à bois)
- Poêles à bois pour l'appoint et le plaisir

Kit bébé gratuit sur demande de : lit parapluie, chaise haute, baignoire et pot.

Nous proposons des paniers petit déjeuner et/ou soupers de produits frais de saison et locaux  
4 vélos à assistance électrique avec siège enfant et cariole en location sur place

Ouvert toute l'année.

Nous suivre

[Rendez-vous à La P'tite Maison des Roches](#)

## Contact

Stéphanie Meier

[01 64 98 39 07](tel:0164983907) - [06 62 16 57 94](tel:0662165794)

[contact@lapetitemaisondesroches.com](mailto:contact@lapetitemaisondesroches.com)

## Adresse

La P'tite Maison des Roches

5 chemin de la messe

Les Roches

91890

Videlles

[06 62 16 57 94](tel:0662165794)

[contact@lapetitemaisondesroches.com](mailto:contact@lapetitemaisondesroches.com)

Parc

## Un art de vivre

Situé au sud-est de l'Île-de-France, ce « pays des mille clairières et du grès » est, depuis le 4 mai 1999 classé « Parc naturel régional », grâce à la volonté des Communes concernées, des Conseils généraux de l'Essonne et de la Seine-et-Marne, du Conseil régional d'Île-de-France, de l'Etat et des acteurs locaux. Autour d'un projet de territoire, les acteurs du Parc ont pour mission de conjuguer préservation des patrimoines naturel et culturel, développement économique et social et maintien de la qualité de vie.



Nous écrire

Nom

Prénom

Courriel

Courriel

Confirmer l'adresse de courriel

Téléphone

Message

Courriel marqué

CAPTCHA



Quel code est dissimulé dans l'image ?  Saisir les caractères affichés dans l'image.  
Cette question sert à vérifier si vous êtes un visiteur humain ou non afin d'éviter les soumissions de pourriel (spam) automatisées.