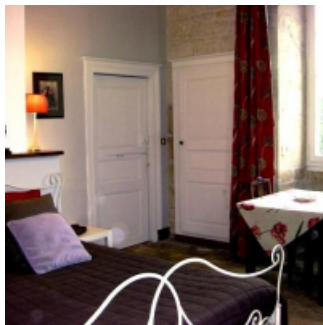


Le Clos du Chevalier

- [Hébergement et restauration](#)
- [Chambre d'hôte](#)



Cette authentique commanderie Templière puis Hospitalière vous séduira dès votre arrivée. Située au cœur du Parc Naturel Régional des Causses du Quercy, à quelques km de Rocamadour et du Gouffre de Padirac, vous goûterez au calme de la campagne. Les origines du « Clos du Chevalier » remontent au 12e siècle. Pascale et Hervé vous feront découvrir les vestiges médiévaux de leur demeure. Les chambres, dont une suite familiale, sont décorées avec soin et ont toutes vue sur le parc et la piscine. Vous y accédez par une entrée indépendante.

Détail des chambres :

Chambre 1 : 1 lit 180 (28m²)

Chambre 2 : 1 lit 160 (28m²)

Chambre 3 : 2 lits 90 (25m²)

Caractéristiques

Nous parlons
Anglais
Espagnol
Néerlandais
Nous suivre

Contact

Pascale DESTREL-DAEMEN
[05 65 38 77 51](tel:0565387751) / [06 23 13 78 82](tel:0623137882)
leclosduchevalier@orange.fr

Adresse

Le Bourg
46500
LE BASTIT
leclosduchevalier@orange.fr
Parc

Le Parc naturel régional des Causses du Quercy se situe au nord de la région Occitanie, dans le Lot.



Nous écrire

Nom

Prénom

Courriel

Courriel

Confirmer l'adresse de courriel

Téléphone

Message

Courriel marqué

Envoyer