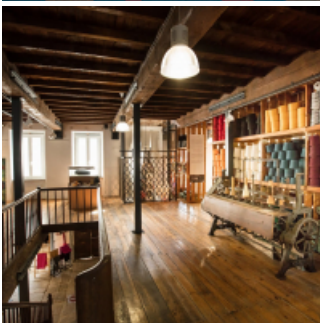


Musée départemental du Textile

- [Activités, loisirs et découvertes](#)
- [Visites de terroir et sites de découvertes](#)





Coup de coeur

La visite est animée par des démonstrations de machines assurées par l'équipe du musée et d'anciens ouvriers qui transmettent toute leur passion du métier.

Installé dans une ancienne manufacture textile du XIX^{ème} siècle, le Musée départemental du Textile témoigne de la richesse d'un savoir-faire et d'un patrimoine industriel du département du Tarn. Les collections du musée présentent les techniques de la laine cardée, depuis la transformation de la matière première jusqu'au produit fini.

Des expositions temporaires et des ateliers créatifs complètent le parcours muséographique et renseignent le visiteur sur les arts et les techniques textiles du monde entier.

Caractéristiques

Nous parlons

Anglais

Espagnol

Français

Nous suivre

[Site internet](#)

Contact

Patrick SALVAN

[05 63 98 08 60](tel:0563980860)

musee.textile@tarn.fr

Adresse

Musée départemental du Textile

Rue de la Rive

81270

Labastide-Rouairoux

[05 63 98 08 60](tel:0563980860)

musee.textile@tarn.fr

Parc

Véritable balcon ouvert sur les plaines viticoles du Languedoc et les vastes étendues céréalières du Lauragais, le Parc naturel régional du Haut-Languedoc s'appuie sur les derniers contreforts méridionaux du Massif central.

Nous écrire

Nom

Prénom

Courriel

Courriel

Confirmer l'adresse de courriel

Téléphone

Message

Courriel marqué

Envoyer