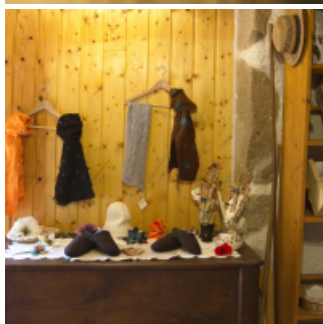


Plumes de mouton et Cie

- [Hébergement et restauration](#)
- [Chambre d'hôte](#)



Coup de coeur

Cécile élève des chèvres angora dont elle transforme la laine ainsi que celle d'une ferme voisine en partenariat avec une filature artisanale ou à la main.

Anthony est photographe - naturaliste amateur de belles lumières et de paysages naturels.

Vous serez accueilli par Cécile et Anthony, passionnés de nature, qui ont aménagé une chambre d'hôtes située à l'étage de leur ferme morvandelle, en pleine nature sur les sommets du Morvan.

Caractéristiques

1 chambre, 4 personnes

Salle d'eau attenante et privative avec douche



Nous suivre

[Plumes de mouton et Cie](#)

[Sur Facebook](#)

Contact

Cécile Riffet

Anthony Binet

[33 6 86 68 32 67](tel:33686683267)

contact@plumesdemouton.fr

Adresse

Plumes de mouton et Cie

Les Courreaux

58370

GLUX EN GLENNE

[33 6 86 68 32 67](tel:33686683267)

contact@plumesdemouton.fr

Parc

Le Morvan est un vaste massif granitique au cœur de la Bourgogne. Il est constitué d'espaces agricoles en bocage et de grandes surfaces boisées, d'un habitat dispersé, d'une multitude de rivières, ruisseaux, étangs et lacs et de prairies humides.



Nous écrire

Nom

Prénom

Courriel

Courriel

Confirmer l'adresse de courriel

Téléphone

Message

Courriel marqué

Envoyer