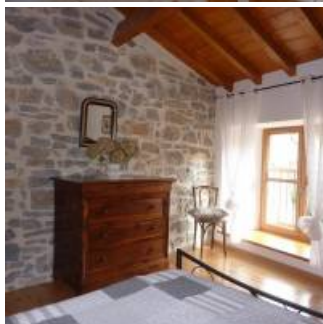


Gîte Le Casal - 4 places

- [Hébergement et restauration](#)
- [Gîte](#)





Coup de coeur

- Hébergements rénovés avec des matériaux naturels et locaux (bois, pierre...)
- Tri sélectif des déchets et composteur à disposition

Guillemole, « Guillemolo » signifie en occitan « qui regarde le moulin ». Amusez-vous à trouver les ruines non loin du gîte de Paquie ! La Moulère à Alzen est idéalement placée entre Couserans et Pays de Foix. De quoi visiter les Pyrénées Ariégeoises sous toutes ses coutures : nature farouche du Couserans, châteaux Cathares et piémont verdoyant du Séronais.

Maison mitoyenne sur un côté avec en rez-de-chaussée : séjour avec coin salon, cuisine, Etage : 2 chambres avec 1 lit 2 places et 2 lits 1 place, salle d'eau, wc. Chauffage électrique + poêle à bois. Petit terrain non clos avec salon de jardin et barbecue. Location draps, linge de toilette, linge de maison et service ménage sur demande.

Caractéristiques

Comment venir ? Penser à l'éco-mobilité !

- Depuis Paris, Carcassonne, Bordeaux, Montpellier, Toulouse, train desservant Foix.
- Bus de Foix à Montels. Ligne 454.
- Nous vous invitons à contacter les gestionnaires du domaine pour plus amples informations sur votre itinéraire.
- Pour plus d'informations concernant les lignes et horaires d'autocar : <https://www.mestrajets.lio.laregion.fr/>

Périodes d'ouverture : toute l'année

Nous parlons
Français



Nous suivre

[Plus d'informations sur le site du Parc des Pyrénées Ariégeoises](#)

Contact

Paquie Rouch

Adresse

Guillemole
09240
Alzen

[07 85 74 26 65](tel:0785742665) / [05 61 64 50 12](tel:0561645012)

paqui.rouch@gmail.com

Parc

Le Parc naturel régional se situe au cœur du Massif Pyrénéen, à la verticale de Toulouse. Il s'étend des Pré-Pyrénées au Nord, coteaux calcaires marquant la spécificité des Pyrénées Ariégeoises, à la frontière espagnole et andorrane au Sud.



Nous écrire

Nom

Prénom

Courriel

Courriel

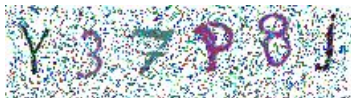
Confirmer l'adresse de courriel

Téléphone

Message

Courriel marqué

CAPTCHA



Quel code est dissimulé dans l'image ? Saisir les caractères affichés dans l'image.

Cette question sert à vérifier si vous êtes un visiteur humain ou non afin d'éviter les soumissions de pourriel (spam) automatisées.