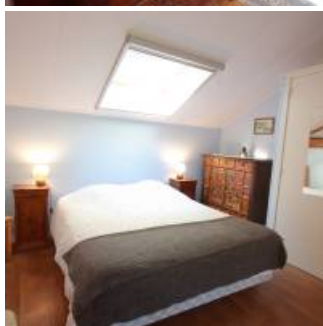
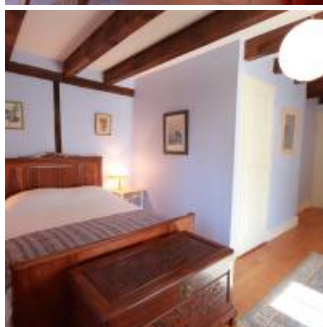


Le Moulin de Pensol

- [Hébergement et restauration](#)
- [Chambre d'hôte](#)





Coup de coeur

La propriété abrite une faune riche et diversifiée.

Plus de 60 espèces de papillons ont été recensés sur la propriété, signe d'une grande richesse de biodiversité. Vous pourrez également voir des salamandres de feu, des écureuils rouges, des loriots dorés et des martres des pins pendant votre séjour. Des chauves-souris rares vivent dans nos grottes et les 3 espèces de lézards vous amuseront avec leurs bains de soleil ludiques.

Nos terres sont gérées par nos 4 ânes, 3 chevaux et une mule qui sont toujours ravis de rencontrer de nouveaux visiteurs. De nombreux marchés à proximité vous offriront des lieux de balade agréables et vous permettront de découvrir nos produits locaux.

Ancien moulin à eau, aménagé avec sensibilité en 3 gîtes et 3 chambres d'hôtes, le Moulin de Pensol propose un hébergement adapté aux personnes qui aiment la nature, la marche et la campagne, et accueille les chiens.

Situé dans 8 hectares de jardins et de terrains avec des kilomètres de promenades dans les bois de châtaigniers du PNR, c'est l'endroit idéal pour se détendre et se relaxer. Tous les logements sont regroupés autour du joli petit ruisseau Le Bandiat.

Caractéristiques

3 gîtes : 2 de 2 pers. et 1 de 6 pers. et 3 chambres d'hôtes : 1 de 3 pers. et de 2 pers. louées en gîte 7 pers. l'été

Nous parlons

Anglais



Nous suivre

[Site web](#)

Contact

Heidi SMITH

Adresse

Moulin de Pensol
1 le Moulin
87440
PENSOL
[05 55 14 67 20 / 06 47 72 00 95](tel:0555146720)
heidi@lemoulindepensol.com
Parc

A cheval sur deux départements, la Dordogne et la Haute-Vienne, en Région Nouvelle-Aquitaine, le Parc naturel régional Périgord-Limousin a été créé en 1998. La richesse de son histoire et la variété de ses paysages en font un parc passionnant à découvrir.



Nous écrire

Nom

Prénom

Courriel

Courriel

Confirmer l'adresse de courriel

Téléphone

Message

Courriel marqué

CAPTCHA



Quel code est dissimulé dans l'image ? Saisir les caractères affichés dans l'image.

Cette question sert à vérifier si vous êtes un visiteur humain ou non afin d'éviter les soumissions de pourriel (spam) automatisées.