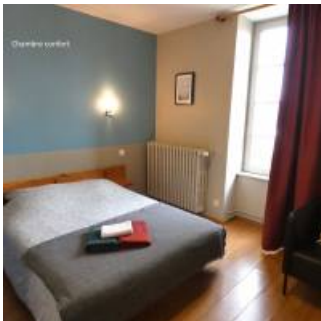


# GITE LA LOUTIERE

- [Hébergement et restauration](#)
- [Gîte](#)





## Coup de coeur

Vous aimerez l'engagement de Stéphane et Coline sur le zéro déchet, la préservation de l'environnement et leur implication au sein de la vie du village.

Bienvenue au gîte la Loutière,

Arrêtez-vous pour un moment de détente et profitez de la nature et des lacs au cœur du Parc Naturel Régional du Morvan.

Au centre d'un village disposant de toutes les commodités (superette, boulangerie, bar, restaurant, cinéma...), vous pourrez vous installer au sein des anciennes écoles d'Ouroux en Morvan.

En solo, en couple, en famille ou en groupe, nous vous proposons plusieurs types de prestations, nous permettant de répondre à vos souhaits.

- des chambres confortables pour les couples
- des chambres et gîtes d'étape
- un petit gîte familial pour 5 à 6 personnes

Le gîte peut également être réservé dans son intégralité, accueillant jusqu'à 36 personnes.

\* Labellisé Accueil Vélo et Grande Traversée du Massif Central

\* Partenaire de l'Association pour la Randonnée Équestre en Morvan

Nous suivre

[Site internet Gite la Loutiere](#)

## Contact

Larive-Perriot Stephane

## Adresse

Place de la Mairie  
58230  
OUROUX-EN-MORVAN  
[07 82 07 71 63](tel:0782077163)  
[laloutiere@gmail.com](mailto:laloutiere@gmail.com)  
Parc

Le Morvan est un vaste massif granitique au cœur de la Bourgogne. Il est constitué d'espaces agricoles en bocage et de grandes surfaces boisées, d'un habitat dispersé, d'une multitude de rivières, ruisseaux, étangs et lacs et de prairies humides.



Nous écrire

Nom

Prénom

Courriel

Courriel

Confirmer l'adresse de courriel

Téléphone

Message

Courriel marqué

CAPTCHA



Quel code est dissimulé dans l'image ?  Saisir les caractères affichés dans l'image.

Cette question sert à vérifier si vous êtes un visiteur humain ou non afin d'éviter les soumissions de pourriel (spam) automatisées.