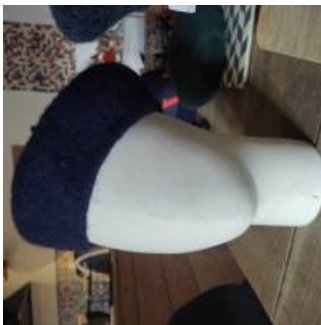


Simone et compagnie

- [Artisanat](#)
- [Autre artisanat](#)



Coup de coeur

Son dynamisme, son envie de participer aux dynamiques locales, et le perfectionnisme du travail de ses pièces.

Simone et compagnie est une entreprise créée en 2020 par Aurélie Salat, basée à Soulières de Gentioux Pigerolles.

Après un début de carrière dans l'enseignement, Aurélie s'est formé en 2019 au travail du textile, et notamment du modelage du feutre en couvre-chefs à Lainamac. Elle s'est ensuite installée dans une maison de famille, celle de Simone, d'où le nom de l'atelier, pour y mener sa nouvelle activité. De partenariats en partenariats, avec les Bergères s'emmêlent, puis la Bergerie de Marina, Aurélie a aiguisé sa technique, et participé à des marchés spécialisés comme la Fête de la laine à Felletin et à Malakoff, s'est impliquée dans la dynamique « bande d'artisans » à Meymac, et dans les journées européennes des métiers d'art.

Son entreprise participe grandement à la dynamique naissante sur l'utilisation de la laine locale. Elle est surtout connue pour ses chapeaux et ses bérets, dont une gamme en laine limousine. Elle apprécie mêler feutre, tissu et broderie ce qui aboutit à des articles variés, harmonieux, et de qualité.

Contact

Aurélie Salat

Adresse

5 Soulières
23340
Gentioux-Pigerolles
simoneetcompagnie@outlook.fr
Parc

Le Parc naturel régional de Millevaches en Limousin est un territoire de **moyenne altitude** (entre 300 et 970m) situé à l'**ouest du Massif Central**.



Nous écrire

Nom

Prénom

Courriel

Courriel

Confirmer l'adresse de courriel

Téléphone

Message

Courriel marqué

CAPTCHA



Quel code est dissimulé dans l'image ? Saisir les caractères affichés dans l'image.

Cette question sert à vérifier si vous êtes un visiteur humain ou non afin d'éviter les soumissions de pourriel (spam) automatisées.

Envoyer