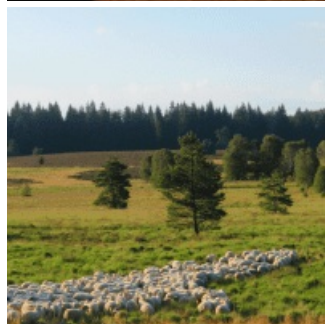


# Les bergères s'emmêlent

- [Artisanat](#)
- [Autre artisanat](#)



Coup de coeur

L'attention apportée aux méthodes d'élevage pour garantir une laine de très bonne qualité.

Les bergères s'emmêlent sont un collectif d'éleveuses (voué à s'agrandir) basé à Toy Viam. Elles proposent depuis 2017 des articles en feutre issus de la valorisation d'environ 300 kg de laine de brebis Limousine. Les articles ont évolué avec le temps, et selon le ressenti des besoins des clients, elles vendent aujourd'hui : chaussons, semelles, peau tannée, plaids, laine cardée, réalisés à partir de la qualité n°1 des toisons triées.

Les éleveuses soignent leur troupeau pour garantir une laine de qualité. Le troupeau est en plein air, la laine est donc plus propre et plus simple à feutrer (avec moins de débris de paille), une réflexion a été menée sur la manière de traiter les bêtes, de les marquer, pour ne pas influencer la qualité des toisons.

La démarche menée par le collectif est locale, mais les partenariats menés depuis 2017 les ont fait reconnaître plus globalement. Elles sont impliquées dans les réseaux de Lainamac, ou encore du cluster laine Nouvelle Aquitaine. Leur volonté de faire découvrir l'étendue des possibilités du travail de la laine limousine permet une dynamique locale sur laquelle le Parc naturel régional notamment peut s'appuyer.

Nous suivre  
[Site Internet](#)

## Contact

Lise Rolland  
Sarah Chaussat

## Adresse

Le Besseau

19170  
Toy Viam  
lesbergeressemelent@gmail.com  
Parc

Le Parc naturel régional de Millevaches en Limousin est un territoire de **moyenne altitude** (entre 300 et 970m) situé à l'**ouest du Massif Central**.



Nous écrire

Nom

Prénom

Courriel

Courriel

Confirmer l'adresse de courriel

Téléphone

Message

Courriel marqué

CAPTCHA



Quel code est dissimulé dans l'image ?  Saisir les caractères affichés dans l'image.

Cette question sert à vérifier si vous êtes un visiteur humain ou non afin d'éviter les soumissions de pourriel (spam) automatisées.