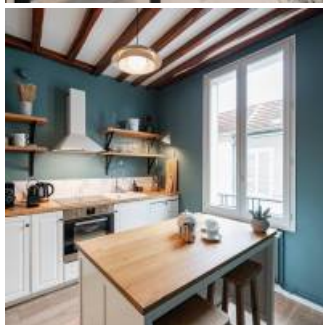


Meublé de tourisme "Les Mansardes"

- [Hébergement et restauration](#)



Coup de coeur

La décoration, et les produits locaux qui attendent les clients à leur arrivée...

Cet hébergement se situe au centre-ville d'Aÿ-Champagne, "Petite Cité de Caractère" accessible en train ou via la véloroute de la Vallée de la Marne (itinéraire V52). L'idée d'un tourisme responsable a été réfléchi depuis la création de l'établissement, et l'accueil valorise les produits et les partenaires locaux. La décoration chaleureuse offre un cadre idéal pour une découverte de la Champagne.

Caractéristiques

4

Nous parlons

Anglais

Français

Nous suivre

[Les Mansardes](#)

Contact

Anne-Charlotte Perrein

Adresse

Les Mansardes
3 rue Gambetta
51160
Aÿ-Champagne
contact@les-mansardes-ay.com
Parc

Formée il y a environ 70 millions d'années, la Montagne de Reims dévoile un riche mille-feuille géologique composé de craie, de sables, d'argiles et de calcaires.



Nous écrire

Nom

Prénom

Courriel

Courriel

Confirmer l'adresse de courriel

Téléphone

Message

Courriel marqué

CAPTCHA



Quel code est dissimulé dans l'image ? Saisir les caractères affichés dans l'image.

Cette question sert à vérifier si vous êtes un visiteur humain ou non afin d'éviter les soumissions de pourriel (spam) automatisées.

Envoyer