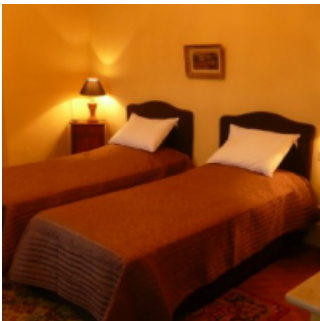
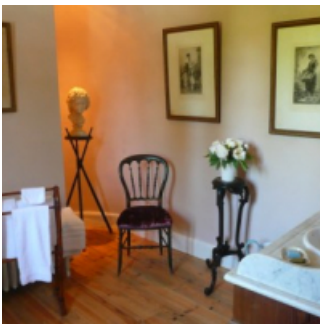


# LA MAISON DU PARC - 4 chambres 9 places

- [Hébergement et restauration](#)
- [Chambre d'hôte](#)





### Coup de coeur

- Rénovation respectueuse de l'environnement et du caractère patrimonial de la maison.
- Espaces extérieurs et jardin bénéficiant d'un entretien raisonné.
- Eau chaude sanitaire, chauffage piscine et appoint chauffage d'origine solaire.
- Petits déjeuners avec des produits bio et locaux, confitures maison, jus de pomme bio...
- Produits d'entretien et de ménage éco-certifiés.



La Maison du Parc, c'est l'évocation d'une histoire singulière, celle d'un aventurier parti aux Amériques et revenu bien riche dans son village natal.

C'est une atmosphère authentique, raffinée et pleine de charme où, les volumes, la lumière, la décoration et une foule de détails, de matières nobles et de couleurs subtiles apportent harmonie et confort... Au jardin fréquenté par les oiseaux, les allées gravillonnées, les fleurs, les buis taillés et la piscine contribuent à l'agrément...

Profitez des petits déjeuners sous l'ancienne pergola en fer forgé en profitant de la vue sur le jardin, la piscine et le parc.

Au rez-de-chaussée : séjour et salon.

A l'étage : salle de jeux avec billard et bureau.

Au 2ème étage : 3 chambres pour 2 pers. (deux lits 1 place et deux lits 2 places) et 1 chambre pour 3 pers. (un lit 2 place et 1 lit 1 place).

Chaque chambre dispose d'une salle d'eau ou salle de bains privée avec wc séparé.

WIFI

Bibliothèque et coin lecture.

Piscine privée, sur place.

Accueil et nettoyage de VTT possible.

Equipement bébé disponible.

## Caractéristiques

Nous parlons

Anglais

Espagnol

Français



Nous suivre

[Site internet de la Maison du Parc](#)

[Plus d'informations sur le site du Parc des Pyrénées Ariégeoises](#)

## Contact

Michel CAUJOLLE

[05 61 04 72 57](tel:0561047257) / [06 23 79 72 35](tel:0623797235)

[caujolle.fouran@orange.fr](mailto:caujolle.fouran@orange.fr)

Parc

Le Parc naturel régional se situe au cœur du Massif Pyrénéen, à la verticale de Toulouse. Il s'étend des Pré-Pyrénées au Nord, coteaux calcaires marquant la spécificité des Pyrénées Ariégeoises, à la frontière espagnole et andorrane au Sud.



Nous écrire

Nom

Prénom

Courriel

Courriel

Confirmer l'adresse de courriel

Téléphone

Message

Courriel marqué [webform\_submission:node:field\_courriel]

Envoyer