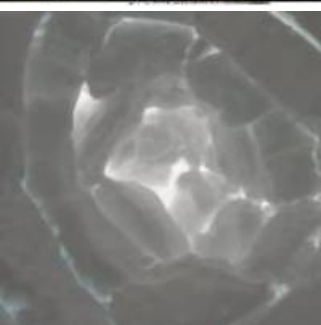


# Cédric HOAREAU - Rando raquettes et nuit en Igloo

- [Activités, loisirs et découvertes](#)
- [Activités et balades accompagnées](#)







- Week-end raquette avec nuit en igloo (1 jour 1/2 - Bouillouses)  
Comment passer une nuit romantique en pleine montagne enneigée, avec des températures qui peuvent avoisiner les  $-15^{\circ}\text{C}$ , en pleine tempête de neige ??? Une seule alternative, construire un IGLOO !!! Cédric vous propose de partager cette aventure version Grand Nord. Après une marche d'approche jusqu'au lieu du bivouac et un pique-nique, vous construirez votre igloo. Vous aurez alors mérité un bon repas chaud, confectionné par votre accompagnateur, près de la cheminée d'un refuge pastoral. Vous pourrez enfin vous blottir au chaud, à l'intérieur des sacs de couchage prévus pour des températures extrêmes (fournis), dans votre igloo personnel (1 igloo pour 2 à 4 pers.) aménagé pour l'occasion. Retour en raquettes le lendemain après le petit déjeuner.
- Coucher de soleil et vin chaud raquette (1 soirée - Font-Romeu ou Porté-Puymorens)  
Une petite balade après le ski, dans une ambiance feutrée et conviviale où les rencontres avec les animaux ne sont pas rares ! Panorama sur les sommets catalans, coucher de soleil sur la Cerdagne, dégustation de vin chaud offerte et retour à la lampe frontale ou aux flambeaux composent cette sortie.
- Rencontre avec les chiens du Grand Nord (1/2 journée - Font-Romeu)  
Après avoir traversé la forêt de Font-Romeu, vous arriverez sur les plateaux des Airelles avec une vue imprenable sur la Cerdagne. Vous aurez la possibilité de rencontrer un *musher* professionnel et ses chiens. Lors d'une pause « thé chaud » vous profiterez de la compagnie de ses chiens de traîneaux.
- Les étangs gelés des Bouillouses (1 journée - Pla des Aveillants)  
Vous évoluerez au travers des forêts de Mont-Louis et de Llivia en début de journée pour ensuite, tel un trappeur canadien, traverser les étangs gelés. Pour une pause déjeuner : rendez-vous au refuge autour du déjeuner préparé par le gardien et composé en partie de produits Valeurs Parc. Sur le chemin du retour à la fois ludique et féérique, il n'est pas rare de croiser un Cervidé ou les traces d'un Grand Tétrás entre deux glissades improvisées.

## Caractéristiques

Nous parlons  
Anglais  
Catalan  
Espagnol

Français  
Nous suivre  
[www.transpyr66.com](http://www.transpyr66.com)  
[Réserver votre séjour Parc !](#)

## Contact

Cédric HOAREAU  
[06 11 87 85 12](tel:0611878512)  
[cedrixamm@free.fr](mailto:cedrixamm@free.fr)  
Parc

Créé en 2004, le Parc naturel régional des Pyrénées catalanes s'étend le long de la frontière espagnole. Situé à un peu plus d'une heure de la Méditerranée, ce territoire de montagne offre une diversité de paysages exceptionnels, étagés entre 300 et près de 3 000 m d'altitude.



Nous écrire

Nom

Prénom

Courriel

Courriel

Confirmer l'adresse de courriel

Téléphone

Message

Courriel marqué

CAPTCHA



Quel code est dissimulé dans l'image ?  Saisir les caractères affichés dans l'image.

Cette question sert à vérifier si vous êtes un visiteur humain ou non afin d'éviter les soumissions de pourriel (spam) automatisées.