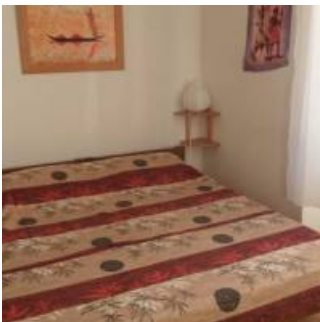


# Chambres d'hôtes et gîte d'étape "Cal Viatger" - 18 places

- [Hébergement et restauration](#)
- [Chambre d'hôte](#)
- [Hébergement et restauration](#)
- [Gîte](#)





Coup de coeur

Découvrez les spécialités catalanes fait à partir de produits frais et locaux en priorité à la table d'hôtes. Parmi elles, les joues de porc, les « Boles de picolat », la morue à la catalane, l'agneau de Cerdagne et

bien d'autres plats gourmands.

Le gîte Cal Viatger est un hébergement d'étape ou de séjour situé dans le village, au calme face à la montagne.

Il vous propose 7 chambres, dont une en rez-de-chaussée accessible aux personnes handicapées. 5 chambres « confort » équipées de sanitaires et 2 chambres collectives pour accueillir 10 personnes avec un accès cuisine.

Séjours de une à plusieurs nuitées avec petit-déjeuner ou demi-pension.

## Caractéristiques

18 personnes, 7 chambres

Nous suivre

[Gîte Cal Viatger](#)

## Contact

Martine Lansalot

[04 68 04 02 71](tel:0468040271)

[cal.viatger@wanadoo.fr](mailto:cal.viatger@wanadoo.fr)

## Adresse

7, rue de la Halte

66760

Enveitg

[04 68 04 02 71](tel:0468040271)

[cal.viatger@wanadoo.fr](mailto:cal.viatger@wanadoo.fr)

Parc

Créé en 2004, le Parc naturel régional des Pyrénées catalanes s'étend le long de la frontière espagnole. Situé à un peu plus d'une heure de la Méditerranée, ce territoire de montagne offre une diversité de paysages exceptionnels, étagés entre 300 et près de 3 000 m d'altitude.



Nous écrire

Nom

Prénom

Courriel

Courriel

Confirmer l'adresse de courriel

Téléphone

Message

Courriel marqué

### ▼ CAPTCHA

Cette question sert à vérifier si vous êtes un visiteur humain ou non afin d'éviter les soumissions de pourriel (spam) automatisées.

Envoyer