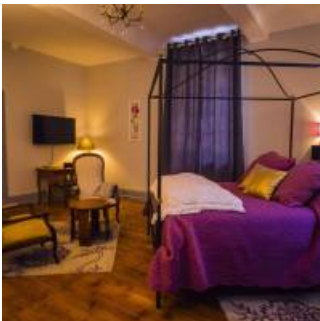


# Chambres d'hôtes L'Ancienne Poste - 6 places

- [Hébergement et restauration](#)
- [Chambre d'hôte](#)





Coup de coeur

Passer quelques jours dans une cité médiévale, vous en rêvez ?

Nous avons le lieu idéal pour vous accueillir, VILLEFRANCHE-DE-CONFLENT, capitale de la Cerdagne, c'est LA cité médiévale de Catalogne du Nord dans les Pyrénées Orientales. La charte de création de VILLEFRANCHE-DE-CONFLENT remonte à 1092. Le comte de Cerdagne Guillaume RAYMOND voulait créer sa capitale - une ville fortifiée - dans un endroit stratégique, le point de jonction des 3 vallées : la Têt, le Cady et la Rotja, l'encaissement du lieu en faisait le lieu idéal pour les protéger des invasions.

Aujourd'hui VILLEFRANCHE-DE-CONFLENT est classé comme l'un des "plus beaux villages de France", classé au patrimoine mondial de l'UNESCO et faisant partie du réseau Vauban. La cité et ses remparts, son fort Libéria, ses grottes....

Nos chambres d'hôtes sont situées dans la cité intra-muros, avec vue sur la porte de France et les remparts. La maison est l'ancienne caserne des officiers construite dans le cadre des fortifications Vauban. Entre 1905 et 2006 une partie du bâtiment abrita la poste.

Entièrement rénovée par vos hôtes, Hélène et Patrick, vous y trouverez un accueil chaleureux, calme, dépaysement, où le confort côtoie une ambiance chargée d'histoire.

Composé d'une entrée, d'une salle de bain complète avec douche et bain à remous, lit 160 avec matelas mémoire de forme dans une chambre de 26 m<sup>2</sup>, télévision, plateau de courtoisie...

## Caractéristiques

6 personnes, 3 chambres

Nous parlons

Anglais

Espagnol

Français



Nous suivre

[www.anciennepostedelacite.com](http://www.anciennepostedelacite.com)

[Gîte du Donjon](#)

## Contact

Hélène SAINT LAURENT

Patrick LECROQ

[04 68 05 76 78 / 07 50 60 53 03](tel:0468057678)

[citedevillefranche@gmail.com](mailto:citedevillefranche@gmail.com)

## Adresse

31 rue Saint-Jacques

66500

Villefranche-de-Conflent

[04 68 05 76 78 / 07 50 60 53 03](tel:0468057678)

[citedevillefranche@gmail.com](mailto:citedevillefranche@gmail.com)

Parc

Créé en 2004, le Parc naturel régional des Pyrénées catalanes s'étend le long de la frontière espagnole. Situé à un peu plus d'une heure de la Méditerranée, ce territoire de montagne offre une diversité de paysages exceptionnels, étagés entre 300 et près de 3 000 m d'altitude.



Nous écrire

Nom

Prénom

Courriel

Courriel

Confirmer l'adresse de courriel

Téléphone

Message

Courriel marqué

Envoyer