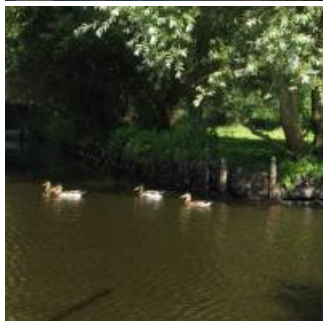


Promeneur en chaland Valérie Aoustin-Huard

- [Activités, loisirs et découvertes](#)
- [Activités et balades accompagnées](#)



Valérie Aoustin-Huard, guide du pays, vous reçoit dans sa chaumière. Elle vous conduira en chaland pour une promenade commentée d'une heure, entièrement guidée à la perche, jusqu'au coeur du marais. Vous découvrirez avec elle la faune, la flore ainsi que l'histoire et les traditions locales.

Valérie Aoustin Huard a reçu la Marque Parc attribuée par le Parc naturel régional de Brière pour la qualité et l'authenticité de la prestation.

Caractéristiques

Du vendredi 1er janvier au samedi 31 décembre 2016

Ouvert tous les jours

Nous suivre

<http://www.valerie-briere.com>

Contact

Valérie Aoustin-Huard

[02 40 91 61 28](tel:0240916128)

valeriebriere44@gmail.com

Parc

Un territoire riche par nature...

Situés à deux pas de la Baule et des marais salants de Guérande, et à seulement quelques kilomètres de Nantes, les marais de Brière, classés Parc naturel régional depuis 1970, nous ont été transmis grâce au travail de générations de briérons qui y puisaient leurs moyens d'existence et de survie par le tourbage, le pacage, la coupe du chaume, la pêche, la chasse.



Nous écrire

Nom

Prénom

Courriel

Courriel

Confirmer l'adresse de courriel

Téléphone

Message

Courriel marqué

▼ CAPTCHA

Cette question sert à vérifier si vous êtes un visiteur humain ou non afin d'éviter les soumissions de pourriel (spam) automatisées.