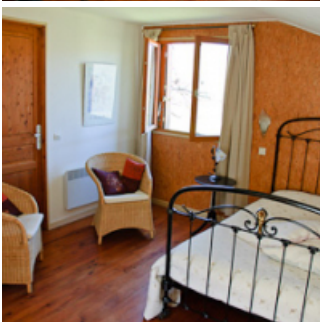
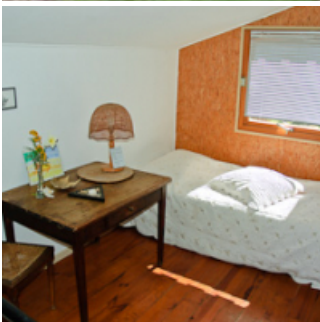


# Chambres d'hôtes LAS PAOUSES - 2 chambres - 5 places

- [Hébergement et restauration](#)
- [Chambre d'hôte](#)



Coup de coeur

Hébergement rénové avec des matériaux naturels (bois, pierre...)



A partir du village de Massat, une petite route bucolique entourée de prés et de bois vous mènera vers les chambres d'hôtes de Denis et de Béatrice. La maison est située en pleine nature et bénéficie d'une vue surplombante sur le petit village et son clocher.

Tout autour de la maison, une multitude d'arbustes, de rosiers odorants, de petites fleurs viennent apporter une touche de couleur à la verdure environnante. On peut ressentir de suite l'amour de Denis pour son métier : jardinier.

Deux chambres avec entrée indépendante, au 1er étage. Chaque chambre dispose d'un lit 2 pl, d'une salle de bain et d'un wc. Une chambre dispose d'1 lit d'appoint (enfant).

Au rez-de-chaussée : salon avec cheminée.

Coin repas aménagé dans le jardin avec barbecue.

### **Soyez curieux ! A ne pas manquer lors de votre séjour :**

Le site d'altitude de l'étang de Lers où vous pourrez partir à la découverte de lherzolite

Villages d'estives : site de Goutets

Nombreuses activités de pleine nature : randonnées tous niveaux, VTT, pêche, parapente, espace nordique, randonnées équestre ...

### **Caractéristiques**

Nous parlons  
Français



Nous suivre

[Site internet de Las Paouses](#)

[Plus d'infos sur le site du Parc des Pyrénées Ariégeoises](#)

### **Contact**

Béatrice LEBLON

Denis LEBLON

[05 61 04 94 45 / 06 87 13 10 67](tel:0561049445)

[las.paouses@wanadoo.fr](mailto:las.paouses@wanadoo.fr)

Parc

Le Parc naturel régional se situe au cœur du Massif Pyrénéen, à la verticale de Toulouse. Il s'étend des Pré-Pyrénées au Nord, coteaux calcaires marquant la spécificité des Pyrénées Ariégeoises, à la frontière espagnole et andorrane au Sud.



Nous écrire

Nom

Prénom

Courriel

Courriel

Confirmer l'adresse de courriel

Téléphone

Message

Courriel marqué [webform\_submission:node:field\_courriel]

Envoyer