

## Au bout du ciel

**Parc :** Livradois-Forez

Du patois local Bou do Tché devenu Bouchiche et signifiant Au Bout du Ciel, nos gîtes de charme vous accueilleront à Isserteaux dans le Puy de Dôme, au beau milieu du Parc Naturel Régional du Livradois-Forez. Dans un environnement exceptionnel, isolé de toutes nuisances, vous passerez un séjour ressourçant dans ce minuscule hameau du Livradois.

"Chez Anna", la déco très soignée, lui a valu son homologation trois épis par les Gîtes de France, le Coup de Coeur 2013 des Gîtes et le label Nattitude, label régional sélectionnant les hébergements auvergnats de haute qualité. Sa rénovation en 2012, a été conduite entièrement à l'aide de matériaux respectueux de l'environnement.

"Chez Lisa", tout juste ouvert en 2016, vous disposerez d'un très grand jardin privatif assurant de bonnes parties de foot, des soirées-barbecues ou bien tout simplement une bonne sieste sous les arbres. Le gîte « chez Lisa » ne présente aucun vis-à-vis sur le gîte « chez Anna » et vous y serez au calme pour des vacances détente. Devant le gîte passe un chemin de Petite Randonnée pour lequel vous trouverez à disposition la carte IGN afin d'y effectuer une boucle de 5 à 11kms selon la forme du moment...

### Nous parlons:

Anglais

Français

Néerlandais

### Site internet :

[Au bout du ciel](#) <sup>[1]</sup>

#### Bénéficiaires de la

▼ [marque](#)

Alexandra et Frank  
Massé

#### ▼ [Nous écrire](#)

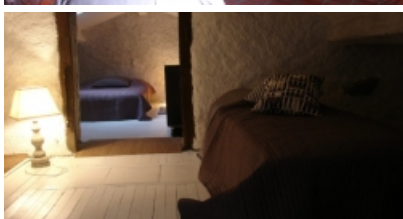
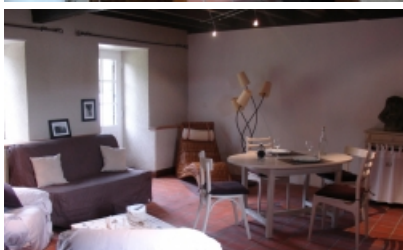
Nom

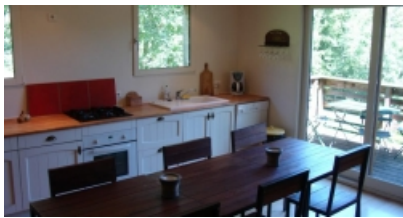
Prénom

Courriel

Téléphone

Message





---

**Source URL:** <https://www.parcs-naturels-regionaux.fr/producteur/au-bout-du-ciel>

**Liens**

[1] <http://auboutduciel.ruedauvergne.fr/>