

## Ferme d'En Garcie - Gîtes et dortoir - 31 places

**Parc :** Pyrénées  
catalanes

Porté-Puymorens, village de montagne situé sur le site classé du sommet du Carlit, frontalier avec la principauté d'Andorre, est un haut lieu de randonnées qui abrite un paysage sauvage et préservé attirant de nombreux adeptes de la pleine nature. Notre ferme situé au coeur du village offre la proximité de nombreuses activités. Ainsi, lors de votre séjour, vous pourrez conjuguer :

la randonnée à cheval  
la randonnée à pied  
la randonnée en V.T.T.  
la randonnée en raquette  
un parcours de Tyrolienne  
des bains dans les sources d'eau chaude  
Profiter de la station de ski alpin et ski de fond.

Après une randonnée au milieu des mouflons et des marmottes, assurée en toute sécurité par nos chevaux de Mérens issus de notre élevage, vous pourrez vous détendre dans notre gîte d'étape.

Le gîte a une capacité d'accueil de 31 couchages :

3 studios : Duplex 4/6 couchages : salle d'eau, cheminée, coin cuisine.

Dortoir : 13 couchages. Séparations pour 3 ou 4 personnes

### Coup de coeur:

Nathalie vous accueille à sa ferme pour des balades à cheval accessibles à tous et également Valeurs Parc Naturel Régional !

### Nous parlons:

Anglais  
Catalan  
Français

### Site internet :

[www.pyren-equus.com](http://www.pyren-equus.com) <sup>[1]</sup>

Bénéficiaires de la

▼ [marque](#)

Nathalie  
Komaroff

▼ [Nous écrire](#)

Nom

Prénom

Courriel

Téléphone

Adresse

Code postal

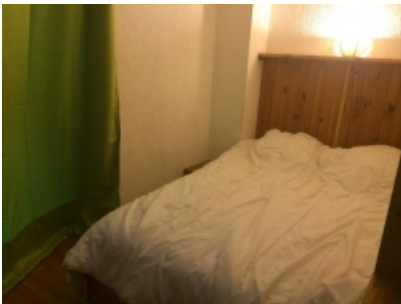
Ville

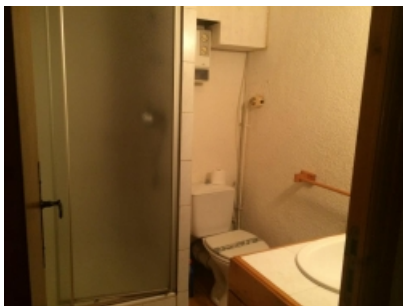
Pays

Message

nathaliekomaroff@orange.fr

Soumettre





Source URL: <https://www.parcs-naturels-regionaux.fr/producteur/ferme-den-garcie-gites-et-dortoir-31-places>

Liens

[1] <http://www.pyren-equus.com/>