

Gîte La Césarine

Parc : Haut-Jura

Le gîte La Césarine est une ferme traditionnelle du Haut-Jura qui date de 1810, En plus de l'activité agricole, c'était aussi un atelier de tournage. Ce gîte restauré dans le respect du bâti ancien avec des matériaux naturels offre un cadre de vie préservé et authentique. En y séjournant, vous profiterez d'un large espace arboré et fleuri situé dans un environnement très calme (hameau de Vichaumois).

Pour Catherine - la propriétaire, le choix de transformer cette ferme familiale en gîte de séjour répond à une double préoccupation : le faire revivre en y accueillant du public et maintenir le patrimoine rural en bon état. Très attachée à la ferme, à son environnement naturel et culturel et soucieuse de vous faire découvrir ce patrimoine, c'est tout naturellement qu'elle a intégré depuis plus de 10 ans la démarche de labélisation Gîte Panda.

En termes d'offre de découverte et de loisirs nature : le gîte bénéficie de sa proximité avec Saint-Claude (nombreux musées, cascades), Moirans-en-Montagne (musée du jouet, lacs de Vouglans) et avec Ravilloles (Atelier des Savoir-Faire à 5 km). Il est situé le long de l'itinéraire GR9 (tronçon St-Amour-Mijoux) et sur le sentier PR de la Combe d'Angelon. En hiver, lorsque l'enneigement est suffisant, les sites des Crozets et de Prénovel vous permettent la pratique des activités neige sans nécessiter de longs déplacements.

Coup de coeur:

Un coin du Jura innatendu, hors des sentiers battus

Le caractère insolite de séjourner dans un ferme vieille de deux siècles !

Horaires:

Location du gîte en gestion libre à la semaine

Site internet :

[Site du gîte La Césarine \(Gîtes de France\)](#) ^[1]

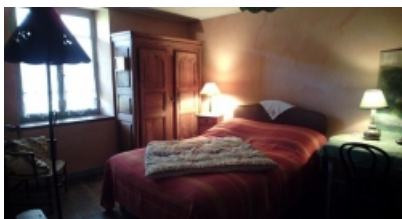
Bénéficiaires de la

▼ [marque](#)

Catherine
Costilhes-Meurgey

▼ [Nous écrire](#)

Envoyer



Source URL: <https://www.parc-naturels-regionaux.fr/producteur/gite-la-cesarine>

Liens

[1] <https://www.gites-de-france.com/location-vacances-Lescheres-Gite-La-Cesarine-39G1727.html>