

Gîte LA MOULÈRE - 7 PLACES

Parc : Pyrénées Ariégeoises

Guillemole, « Guillomolo » signifie en occitan « qui regarde le moulin ». Amusez-vous à trouver les ruines non loin du gîte d'André et Paquie !

La Moulère à Alzen est idéalement placé entre Couserans et Pays de Foix. De quoi visiter les Pyrénées Ariégeoises sous toutes ses coutures : nature farouche du Couserans, châteaux Cathares et piémont verdoyant du Séronais.

André, très fortement impliqué pour son territoire, ne manquera pas de vous conter le pays à sa manière. Un savant mélange entre savoir populaire ancien et anecdote d'aujourd'hui ... Prenez le temps de connaître Alzen, un village rempli de surprises.

DESCRIPTION DU GÎTE

Au rez-de-chaussée : séjour avec coin cuisine, une chambre pour les personnes à mobilité réduite avec 1 lit 1pl et salle de bain adaptée. Hangar, terrasse et barbecue.

A l'étage : 2 chambres avec 1 lit 2 pl et une chambre avec un lit superposés 1 pl. Salle de douche et wc.

Coup de coeur:

- Hébergements rénové avec des matériaux naturels et locaux (bois, pierre ...)
- Les propriétaires sont éleveurs (vaches, brebis, chevaux)
- Tri sélectif des déchets et composteur à disposition
- Chauffage au poêle

Nous parlons:

Catalan
Espagnol
Français

Site internet :

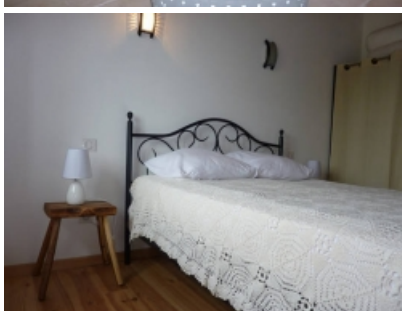
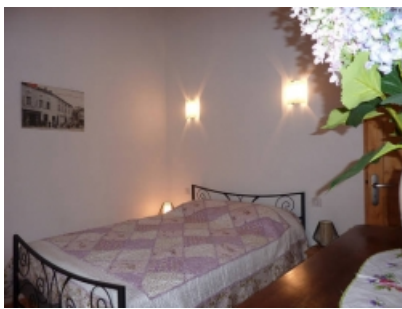
[Réservez votre gîte via la centrale de réservation](#) ^[1]

[Retrouvez plus d'informations sur le site du PNR des Pyrénées Ariégeoises](#) ^[2]

▼ Bénéficiaires de la marque

André & Paquie
ROUCH





▼ Nous écrire

Nom

Prénom

Courriel

Téléphone

Message

[node:field-cp-mail]

Envoyer

Source URL: <https://www.parcs-naturels-regionaux.fr/producteur/gite-la-mouliere-7-places>

Liens

[1] <https://www.gites-de-france-ariège.com/location-vacances-Gite-a-Alzen-Ariège-09G10281.html>

[2] <http://www.produits-parc-pyrenees-ariègeois.fr/producteur-pnr/138/la-mouliere>