

Gîte LE CASAL - 4 PLACES

Parc : Pyrénées Ariégeoises

Guillemole, « Guillemolo » signifie en occitan « qui regarde le moulin ». Amusez-vous à trouver les ruines non loin du gîte d'André et Paquie !

Le Casal à Alzen est idéalement placé entre Couserans et Pays de Foix. De quoi visiter les Pyrénées Ariégeoises sous toutes ses coutures : nature farouche du Couserans, châteaux Cathares et piémont verdoyant du Séronais.

André, très fortement impliqué pour son territoire, ne manquera pas de vous conter le pays à sa manière. Un savant mélange entre savoir populaire ancien et anecdote d'aujourd'hui ...

Prenez le temps de connaître Alzen, un village rempli de surprises.

Description du gîte :

Au rez-de-chaussée : séjour avec coin cuisine et salon.

A l'étage : 2 chambres avec 1 lit 2 pl et 2 lits 1 pl. Salle de douche et wc.

Coup de coeur:

- Hébergements rénové avec des matériaux naturels et locaux (bois, pierre ...)
- Les propriétaires sont éleveurs (vaches, brebis, chevaux)
- Tri sélectif des déchets et composteur à disposition
- Chauffage au poêle à bois

Nous parlons:

Catalan

Espagnol

Français

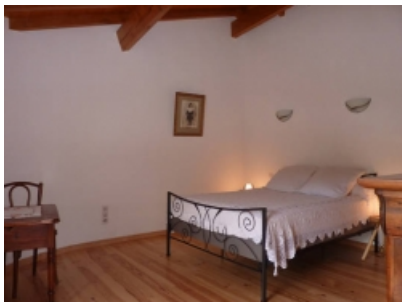
Site internet :

[Réservez en ligne votre hébergement](#) ^[1]

[Retrouvez plus d'informations sur le site du PNR des Pyrénées Ariégeoises](#) ^[2]

▼ [Bénéficiaires de la marque](#)

André & Paquie
ROUCH





▼ **Nous écrire**

Envoyer

Source URL: <https://www.parcs-naturels-regionaux.fr/producteur/gite-le-casal-4-places>

Liens

[1] <https://www.gites-de-france-ariege.com/location-vacances-Gite-a-Alzen-Ariege-09G10280.html>

[2] <http://www.produits-parc-pyrenees-ariegeoises.fr/producteur-pnr/146/pnr-marque-parc>