

Gîte les Petites Brégères

Parc : Périgord-Limousin

Sur une belle propriété familiale, grand gîte 4 épis indépendant aménagé dans un logis de caractère du XVIIème siècle. Il donne sur un terrain privatif en pelouse de 3000 m2 avec une piscine chauffée protégée. Dès votre arrivée, vous êtes conquis par l'accueil chaleureux de Marie-Christine et Antoine qui ont conçu un lieu ouvert et harmonieux, propice à l'échange et à l'amitié pour des vacances en tribu réussies.

De nombreux chemins de randonnée s'offrent à vous au départ du gîte et tout proche une "voie verte", piste cyclable aménagée sur une ancienne voie de chemin de fer, vous permet de relier Châlus.

Le gîte est labellisé Tourisme et Handicap (visuel, auditif et mental) et reste accessible aux personnes en fauteuil hormis le passage sous évier.

Coup de coeur:

Un large puits de lumière fait communiquer les chambres à l'étage avec le vaste séjour et son magnifique poêle à bois. Idéal pour créer une ambiance chaleureuse. Marie-Christine et Antoine ont su conjuguer l'authenticité des lieux avec une démarche environnementale qui leur a valu la qualification "Ecogestes" des Gîtes de France.

Nous parlons:

Français

Site internet :

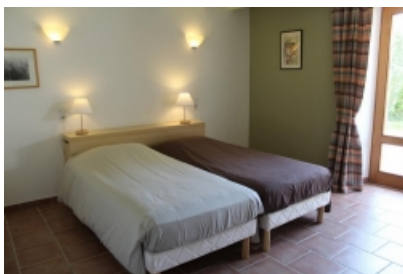
gite-les-petites-bregeres.com ⁽¹⁾

Bénéficiaires de la

▼ [marque](#)

Antoine
CODET-BOISSE

▼ [Nous écrire](#)



Source URL: <https://www.parcs-naturels-regionaux.fr/producteur/gite-les-petites-bregeres>

Liens

[1] <http://www.gite-les-petites-bregeres.com>