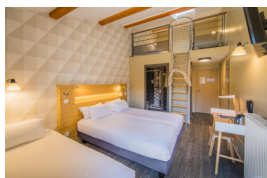




Engagés ensemble pour le respect de la nature,
l'épanouissement de l'homme et l'économie locale
NOS VALEURS SONT VOS VALEURS.

GÎTE ARCHIPEL VOLCANS - 78 PLACES

Hébergement et restauration, Gîte, Restaurant



D'une capacité de 78 lits répartis sur 19 chambres, Archipel Volcans vous accueille pour un séjour au cœur des Volcans d'Auvergne. Profitez d'un cadre exceptionnel avec une vue imprenable sur le puy de Dôme. Récemment modernisé, votre hébergement associe la convivialité d'un gîte 4 épis (Gîtes de France) et le confort d'un hôtel 3 étoiles. Possibilité de réserver pour une nuit, un week-end, à la semaine. Chambres de 2 à 7 personnes pour vos séjours en couple, en famille ou entre amis.

Équipements de qualités : literie haut de gamme, lit bébé (sur demande), salles de bains refaites à neuf (avec douche, lavabo et wc), télévision, Wi-fi, téléphone, balcon privatif avec vue dégagée.



Coup de cœur



Contact

04 73 62 15 15
info@archipel-volcans.com



Coordonnées

<http://www.archipel-volcans.com/>
45.720310000000 3.018367000000



Informations complémentaires

78 personnes, 19 chambres
Ouverture : Toute l'année.
Groupes : acceptés
Capacité : 78 personnes
Chambres : 19
Activités à...
Nous parlons:



Parc naturel régional des Volcans d'Auvergne

Le Parc des Volcans est situé au cœur de l'Auvergne, sur les départements du Puy-de-Dôme et du Cantal. Il est le plus vaste Parc de France métropolitaine avec ses 395 068 hectares et l'un des plus anciens pour avoir été créé en 1977. Le territoire se compose de cinq régions naturelles à l'identité très forte. Les célèbres Monts Dôme, au nord du Parc, se caractérisent par un alignement de 80 jeunes volcans aux formes

Montlosier
63970 Aydat
04 73 65 64 00

