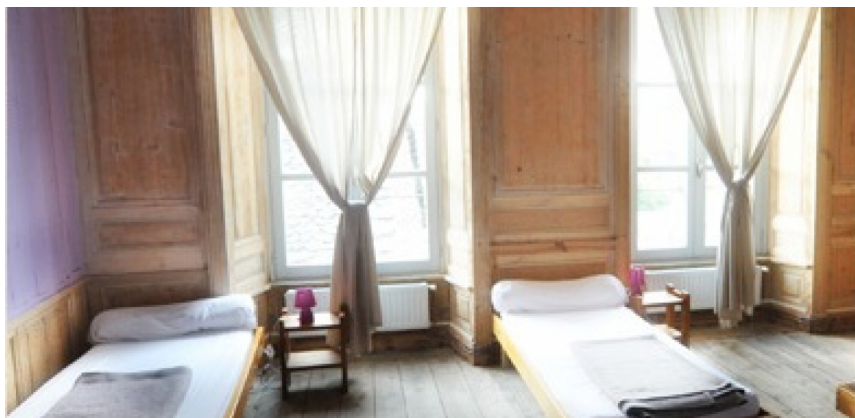




Engagés ensemble pour le respect de la nature,
l'épanouissement de l'homme et l'économie locale
NOS VALEURS SONT VOS VALEURS.

LA PORTE DU BARRY, GÎTE D'ÉTAPE ET DE SÉJOUR

Hébergement et restauration, Gîte



Rénovée dans le respect de l'existant (boiserie, cheminée...) et dans un esprit écologique (matériaux, chauffage...), ce gîte, marqué "Valeurs Parc naturel régional" est situé sur le GR400, le sentier de St Jacques et de nombreux itinéraires pédestres et VTT. La station du Lioran et les Monts du Cantal, à 10 min en train ou en voiture, offrent toute la palette des sports d'hiver : ski, raquettes...

François, gérant du gîte et accompagnateur en montagne, pourra vous conseiller et vous guider. Alors organisez votre séjour... Imaginez! Un bon petit-déjeuner, une randonnée en montagne. De retour un sauna et une bonne soirée au restaurant avant une nuit réparatrice sous la voûte étoilée à la



Contact

06 21 83 37 31
frmura@aol.com



Coordonnées

<http://www.porte-du-barry.fr/>
45.111369000000 2.867049000000



Informations complémentaires

Nous parlons:



Coup de cœur

Parc naturel régional des Volcans d'Auvergne

Le Parc des Volcans est situé au cœur de l'Auvergne, sur les départements du Puy-de-Dôme et du Cantal. Il est le plus vaste Parc de France métropolitaine avec ses 395 068 hectares et l'un des plus anciens pour avoir été créé en 1977. Le territoire se compose de cinq régions naturelles à l'identité très forte. Les célèbres Monts Dôme, au nord du Parc, se caractérisent par un alignement de 80 jeunes volcans aux formes

Montlosier
63970 Aydat
04 73 65 64 00

