

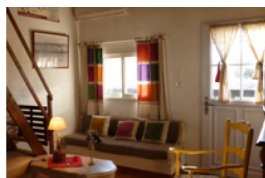


Engagés ensemble pour le respect de la nature,
l'épanouissement de l'homme et l'économie locale

NOS VALEURS SONT VOS VALEURS.

MAS FAROLA - GÎTE RURAL

Hébergement et restauration, Gîte



Amoureux de la nature, des chevaux et des oiseaux, venez vous ressourcer au Mas Farola dans un cadre calme et familial. Situé à 4 km du village des Saintes-Maries-de-la-Mer, à proximité du Parc ornithologique du Pont de Gau et du Petit-Rhône, vous aurez facilement accès à des petits chemins pour découvrir le Parc naturel régional de Camargue, à pied ou à vélo. Nous serons heureux de vous faire découvrir notre passion pour les animaux et en particulier la communication avec les chevaux et l'approche du cheval. Accueil en pré ou au boxe de vos chevaux.



Coup de cœur

Chaque année, Béatrice installe un petit potager devant le gîte. Les clients peuvent se servir à volonté en herbes aromatiques, tomates, aubergines et autres légumes de saison. Béatrice leur offre aussi les



Contact

06 20 68 14 07
beatrice.chomel@gmail.com



Coordonnées

<http://www.gdf13.com/location-vacances-Gite-a-Saintes-maries-de-la-mer-Bouches-Du-Rhone-13G280533.html>, <http://>



Informations complémentaires

Nous parlons: Anglais, Français



Parc naturel régional de Camargue

La Camargue, delta du Rhône

La Camargue, delta du Rhône, est formé d'alluvions. Unique delta français de cette ampleur, la Camargue se distingue en Europe par la richesse biologique de ses écosystèmes. Située dans l'axe de migration des oiseaux du nord de l'Europe qui empruntent le sillon rhodanien vers l'Afrique, à travers les Alpes et le Massif

Parc naturel régional de
Camargue
Mas du Pont de Rousty
13200 Arles
04 90 97 10 82
info@parc-camargue.fr