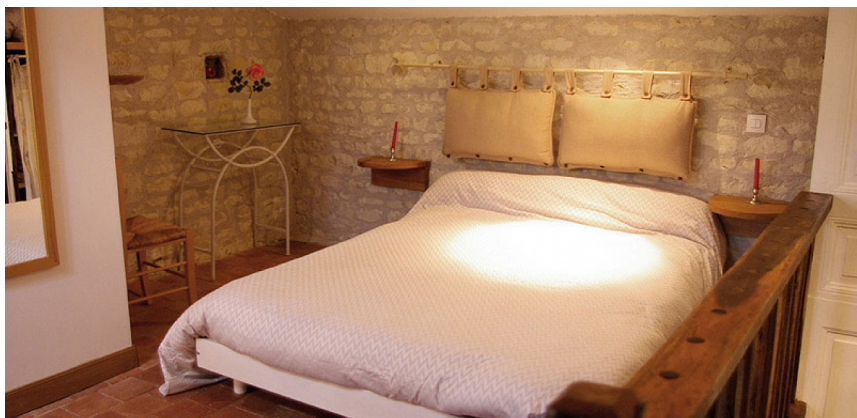




Engagés ensemble pour le respect de la nature,
l'épanouissement de l'homme et l'économie locale
NOS VALEURS SONT VOS VALEURS.

GÎTE INTIME - LE LUC

Hébergement et restauration, Gîte



Madeleine vous accueille dans une très belle ferme du 17^e siècle, typique de la Région de Richelieu : un portique en pierre ouvrant sur une grande cour carrée, close de bâtiments en tuffeau surmontés d'une toiture qui alterne pans d'ardoises et de tuiles. Le petit gîte intime est aménagé dans le pigeonnier de cette ancienne seigneurie du Château du Rivau !

Un site idéal pour se ressourcer au calme et profiter depuis votre terrasse ou du jardin de magnifiques panoramas sur la campagne verdoyante.

Vous pourrez également vous balader le long des allées privées et vous arrêter au petit plan d'eau alimenté par une source naturelle.



Coup de cœur

Madeleine accueille ses hôtes avec simplicité et chaleur. Elle a la gentillesse rivée au corps et au cœur ! Aujourd'hui à la retraite, c'est une ancienne agricultrice en production biologique qui vous fait



Contact

02 47 95 65 34
madeleine.tessier0491@orange.fr



Coordonnées

<http://www.le-luc-braslou.fr>
46.989173000000 0.402849000000



Informations complémentaires

Nous parlons: Français



Parc naturel régional Loire-Anjou-Touraine

Sur une superficie d'environ 271 000 hectares, le territoire du Parc Loire-Anjou-Touraine est avant tout un territoire de confluences, réparti principalement le long de nombreux cours d'eau. Paysage aménagé par l'homme, la Loire est reconnue par l'UNESCO patrimoine mondial de l'humanité. Cette inscription au titre des « paysages culturels » caractérise un territoire où les éléments du patrimoine



Maison du Parc
15 Avenue de la Loire
49730 Montsoreau
02 41 38 38 88