



Engagés ensemble pour le respect de la nature,  
l'épanouissement de l'homme et l'économie locale  
**NOS VALEURS SONT VOS VALEURS.**

## GÎTE LA MOULÈRE - 7 PLACES

Hébergement et restauration, Gîte



**Contact**



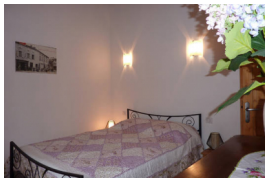
**Coordonnées**

<https://www.gites-de-france-ariège.com/location-vacances-Gite-a-Alzen-Ariège-09G10281.html>,  
<http://www.produits-parc-pyrenees->



**Informations complémentaires**

Nous parlons: Catalan, Espagnol, Français



Guillemole, « Guillomolo » signifie en occitan « qui regarde le moulin ». Amusez-vous à trouver les ruines non loin du gîte de Paquie !

La Moulère à Alzen est idéalement placé entre Couserans et Pays de Foix. De quoi visiter les Pyrénées Ariégeoises sous toutes ses coutures : nature farouche du Couserans, châteaux Cathares et piémont verdoyant du Séronais.

### DESCRIPTION DU GÎTE

Au rez-de-chaussée : séjour avec coin cuisine, une chambre pour les personnes à mobilité réduite avec 1 lit 1pl et salle de bain adaptée. Hangar,



### Coup de cœur

- Hébergements rénové avec des matériaux naturels et locaux (bois, pierre ...)
- Les propriétaires sont éleveurs (vaches, brebis, chevaux)



### Parc naturel régional des Pyrénées Ariégeoises

Le Parc naturel régional se situe au cœur du Massif Pyrénéen, à la verticale de Toulouse. Il s'étend des Pré-Pyrénées au Nord, coteaux calcaires marquant la spécificité des Pyrénées Ariégeoises, à la frontière espagnole et andorrane au Sud.

Il réunit les plus hautes vallées et les plus hauts sommets des frontières de l'Andorre et de

Pôle d'activités – Ferme d'Icart  
09240 Montels  
05 61 02 71 69  
[info@parc-pyrenees-ariegeoises](mailto:info@parc-pyrenees-ariegeoises)