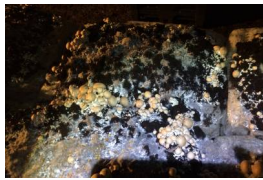




Engagés ensemble pour le respect de la nature,
l'épanouissement de l'homme et l'économie locale
NOS VALEURS SONT VOS VALEURS.

ASSOCIATION L'ENVIRONNEMENT D'ABORD (LEDA) - MARAÎCHAGE

Fruits et légumes



Contact

Association LEDA
03 24 42 35 04
contact@leda08.fr



Coordonnées

Serres de Vireux
Rue Pasteur
08320 Vireux-Molhain
<https://lenvironnementdabord.fr/culture-naturelle/>



Informations complémentaires

Nous parlons: Français

Dynamique association revinoise, « L'Environnement d'Abord » (LEDA) combine deux missions : le développement durable et l'insertion de personnes éloignées de l'emploi. Depuis fin 2020, une nouvelle aventure a débuté avec la transformation d'une friche en oasis maraîchère à Vireux-Molhain. La permaculture est le maître mot gouvernant la culture de variétés de légumes locaux par la quinzaine de salariés et les 3 formateurs. En parallèle, un ancien tunnel en frontière belge a été transformé en champignonnière et cave à endives, réunissant des conditions idéales à la pousse de savoureux légumes.



Coup de cœur

LEDA est particulièrement attentive à la réduction des déchets et au gaspillage : tout se réutilise, se transforme ou se composte !



Parc naturel régional des Ardennes

Territoire à l'agriculture riche et dynamique, le PNR des Ardennes, labellisé en 2011, possède une vocation d'élevage forte, préservant les prairies naturelles. Vergers et fruits sauvages sont sources de déclinaisons gustatives infinies, complété d'une large gamme de miels de forêt et pâtures.

Maison du Parc
Route de Sécheval - RD140
08150 Renwez