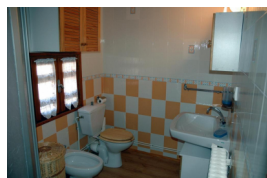




Engagés ensemble pour le respect de la nature,
l'épanouissement de l'homme et l'économie locale
NOS VALEURS SONT VOS VALEURS.

GÎTE LA MARMOTTE

Hébergement et restauration, Gîte



Un gîte rural, aménagé dans une maison mitoyenne à l'habitation du propriétaire, situé dans le village. 1er étage : séjour avec cuisine équipée. 2ème étage : 2 chambres (1 lit 2 pers) (2 lits 1 pers), salle d'eau (wc). RDC : garage (wc), terrasse, cour close commune (salon de jardin, barbecue). Navette gratuite depuis le village à Pyrénées 2000 (station de ski à 2 km).



Contact

04 68 30 08 65
ancienne-auberge@orange.fr



Coordonnées

<http://www.hotel-pyrenees2000.fr/gites-pyrenees2000/gite-la-marmotte>
42.502070000000 2.077864000000



Informations complémentaires

Nous parlons: Anglais, Catalan, Espagnol, Français



Coup de cœur



Parc naturel régional des Pyrénées Catalanes

Créé en 2004, le Parc naturel régional des Pyrénées catalanes s'étend le long de la frontière espagnole. Situé à un peu plus d'une heure de la Méditerranée, ce territoire de montagne offre une diversité de paysages exceptionnels, étagés entre 300 et près de 3 000 m d'altitude.

La Bastide
66360 Olette
04 68 04 97 60