

Avec le
soutien
financier
de



**RÉPUBLIQUE
FRANÇAISE**

*Liberté
Égalité
Fraternité*



Une autre vie s'invente ici



Allier les vocations productives du **Pays de Caux** avec la préservation de la biodiversité

*Projet de l'ENSA Nancy : Allouville-Bellefosse, un pôle
secondaire du Pays de Caux*

2024

À
l'initiative
de



Sous
l'encadrement
de

PNR des Boucles de la Seine Normande :

Clotilde de Zélicourt et Marc Ballan

ENSA Nancy :

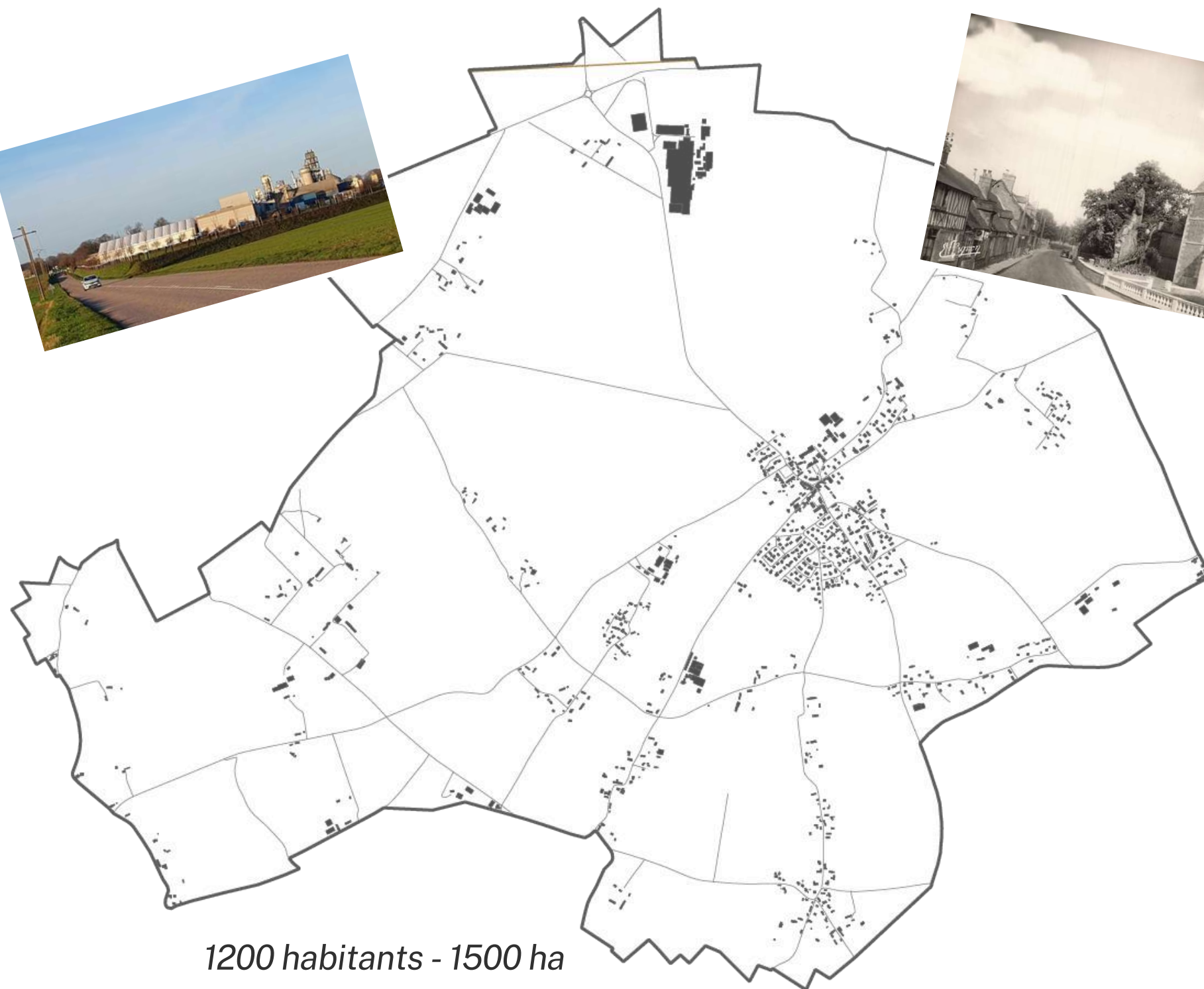
Federico Diodato

ENSAIA :

Agnès Fournier, Claire Collas et Gaspard Conseil

ALLOUVILLE-BELLEFOSSE

UN PÔLE SECONDAIRE DU PAYS DE CAUX



1200 habitants - 1500 ha



Didier Terrier, maire d'Allouville-Bellefosse

Points forts de la commune

Situation centrale

Passage de la départementale

Services de proximité, artisanats, commerces

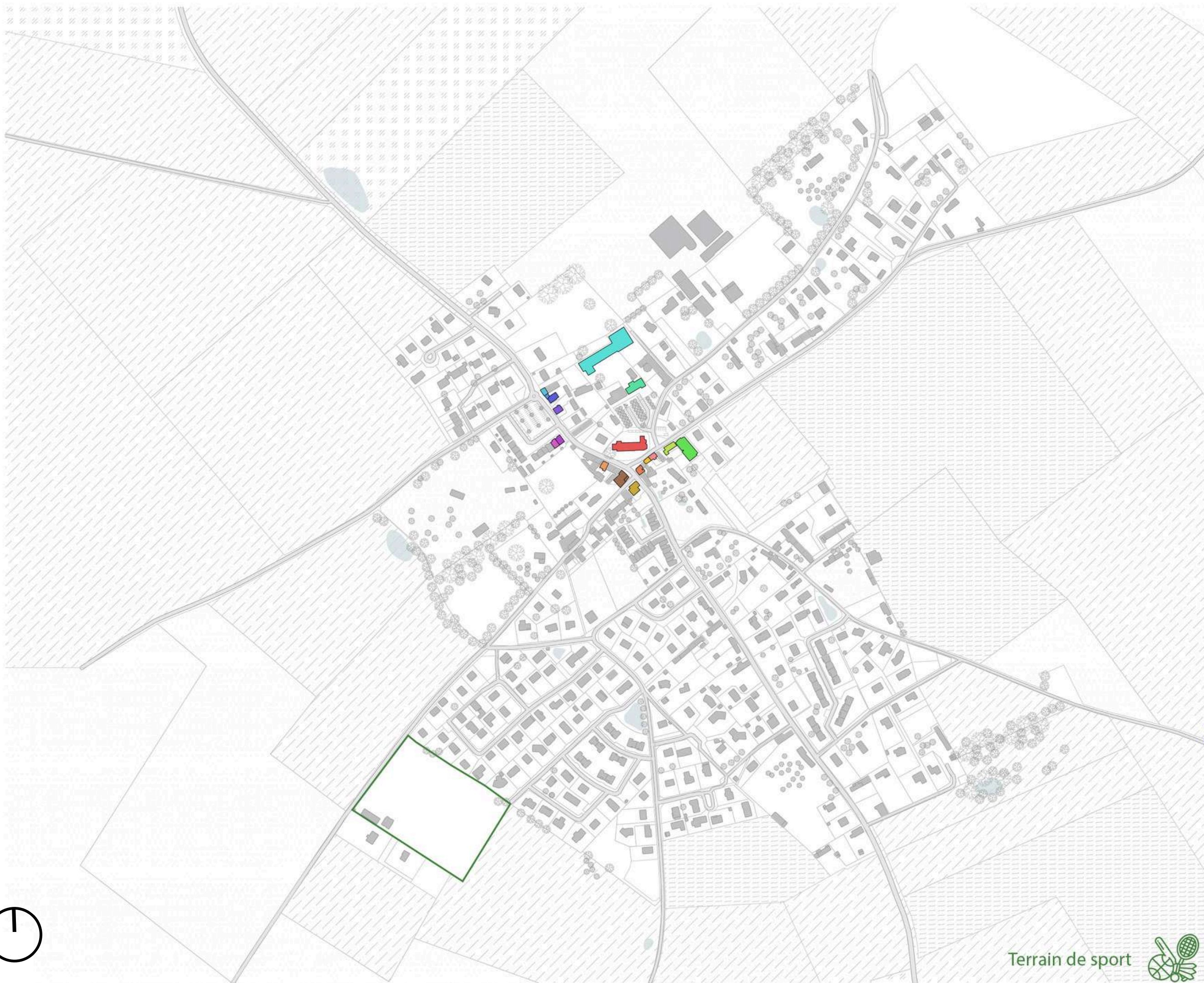
Tissu associatif développé

Intérêt touristique

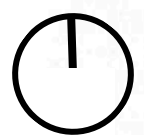
Plan des unités de bourg
d'Allouville-Bellfosse

-  Carrefour centrale
-  Bourg historique
-  Bourg du village
-  Emprise village
-  Signifier l'entrée dans le village
-  Passage dans le Bourg
-  Projet OAP de la commune





- Église
- Bar
- Restaurant
- Coiffeur
- Médecin
- Pharmacie
- Salle des fêtes
- Mairie
- École
- Couturière
- Boulangerie
- Épicerie
- Poste
- Spa
- Auto-école
- Fleuriste
- Boucherie

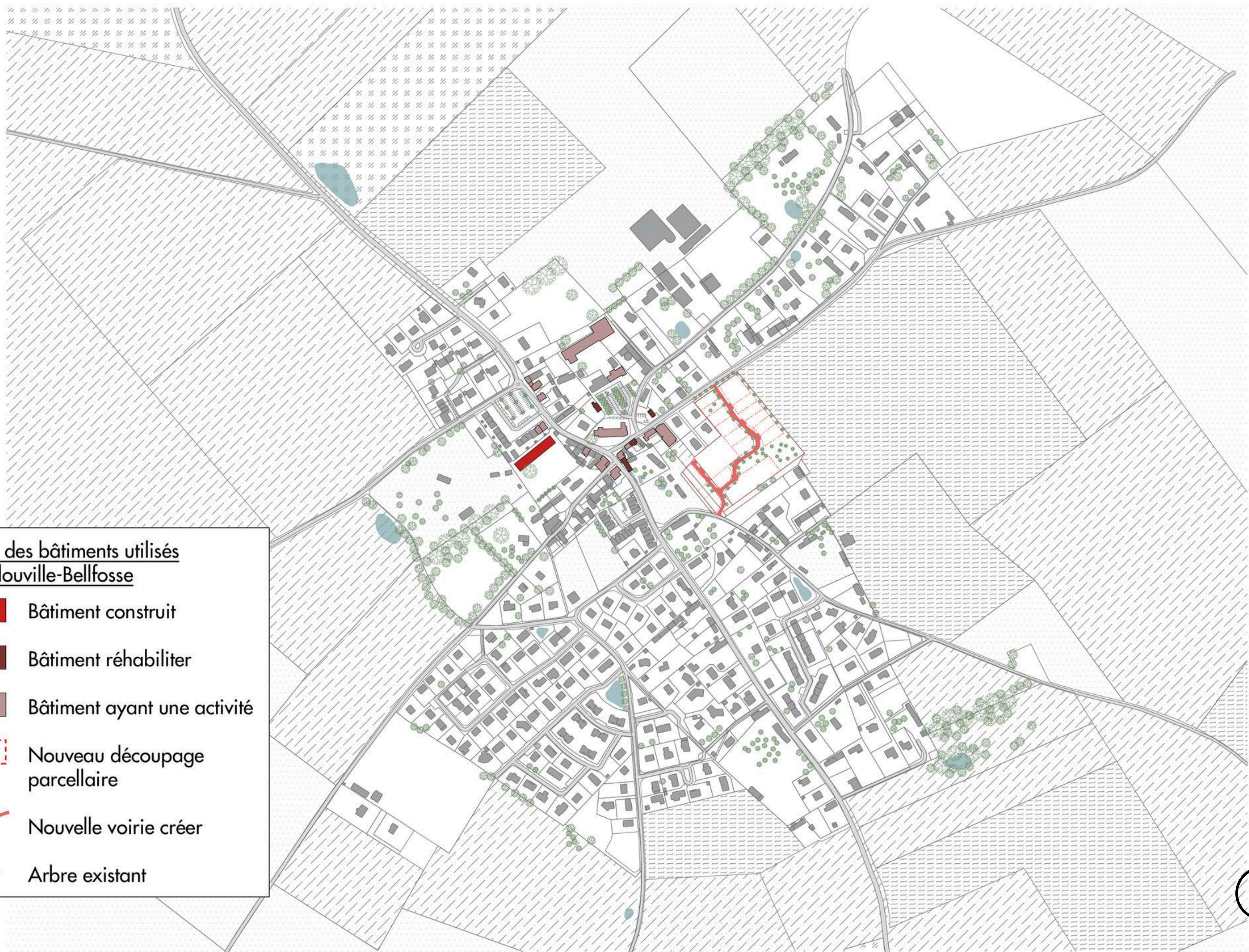


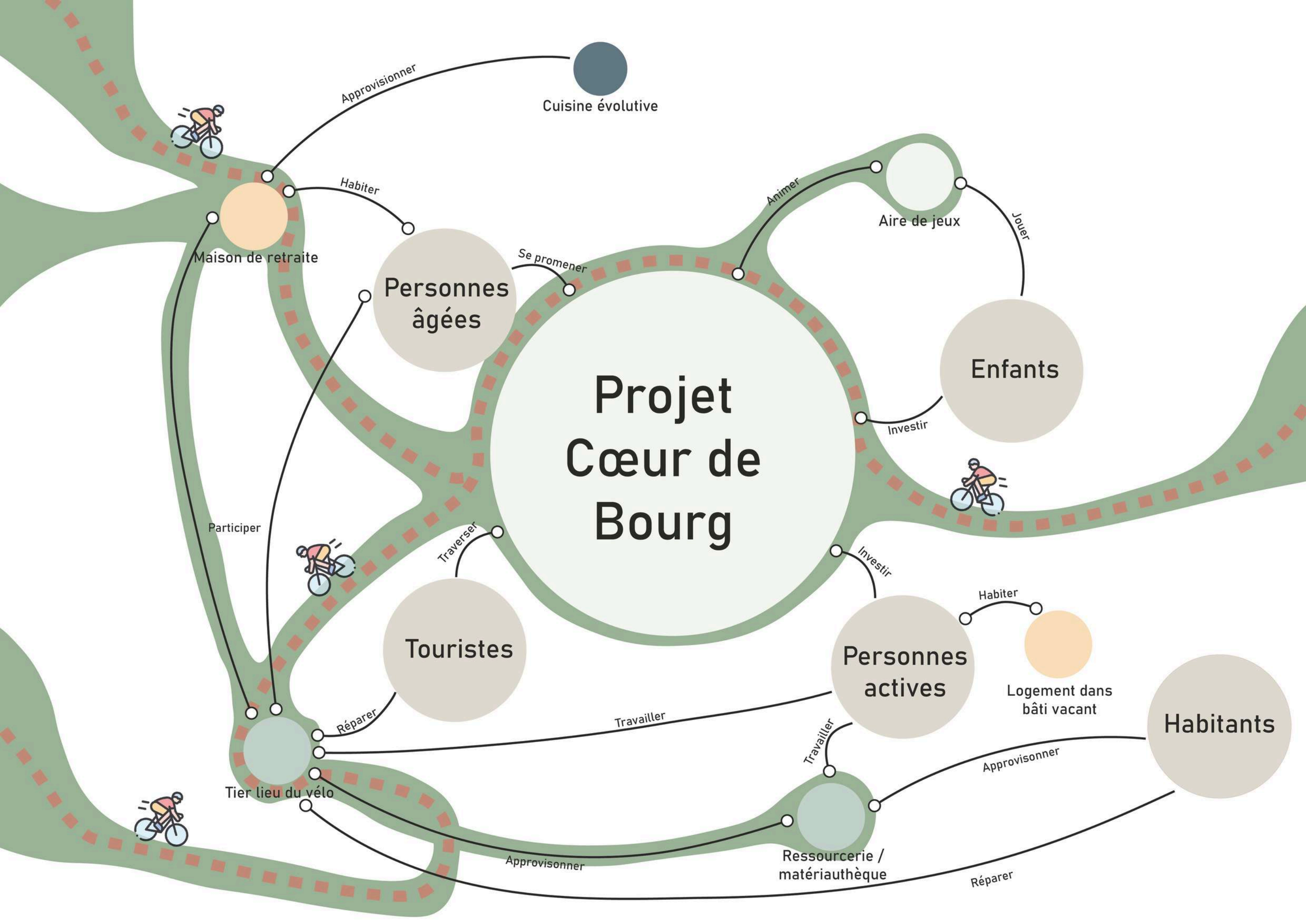
Terrain de sport



Plan des bâtiments utilisés
d'Allouville-Belfosse

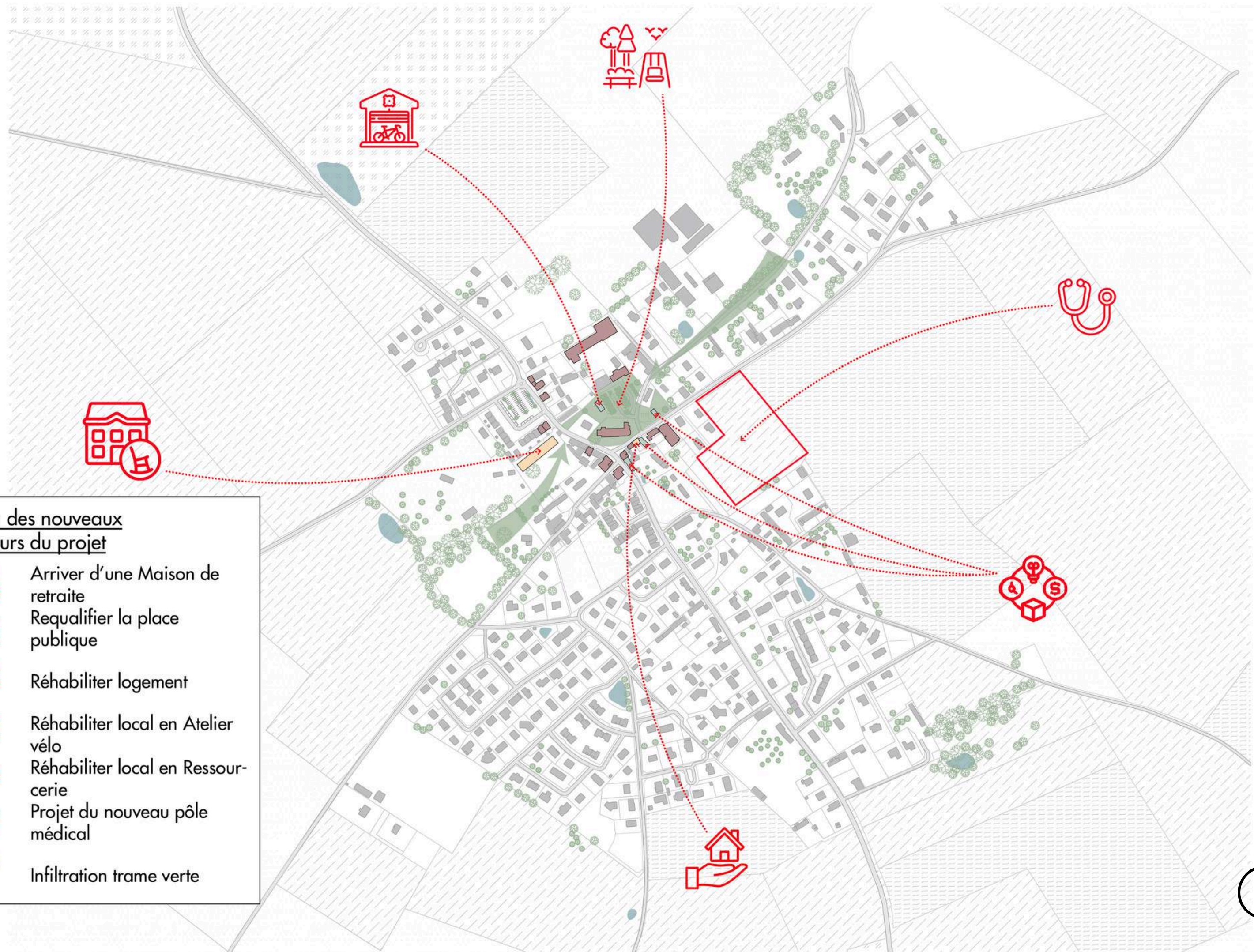
-  Bâtiment construit
-  Bâtiment réhabiliter
-  Bâtiment ayant une activité
-  Nouveau découpage parcellaire
-  Nouvelle voirie créer
-  Arbre existant



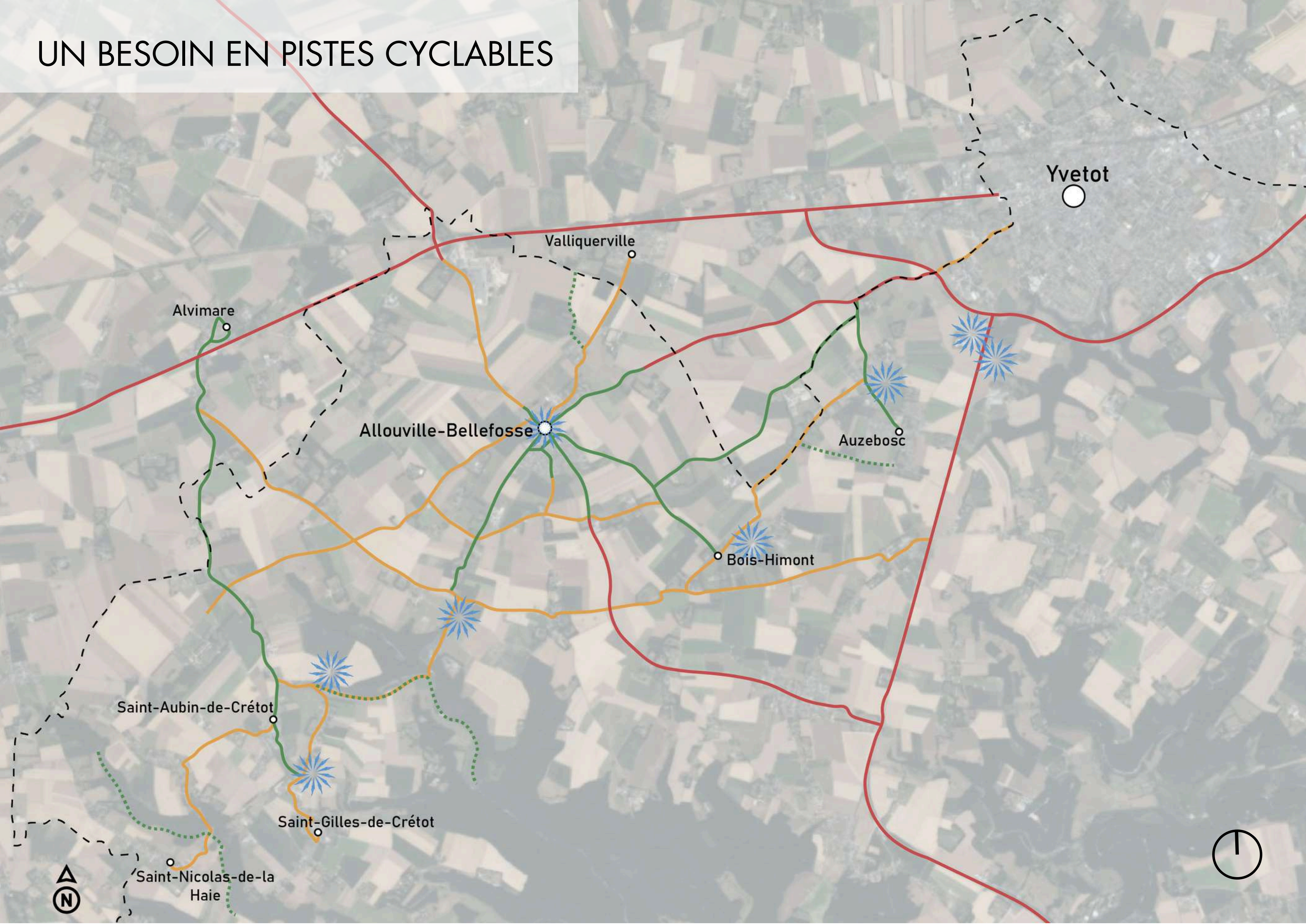


Plan des nouveaux acteurs du projet

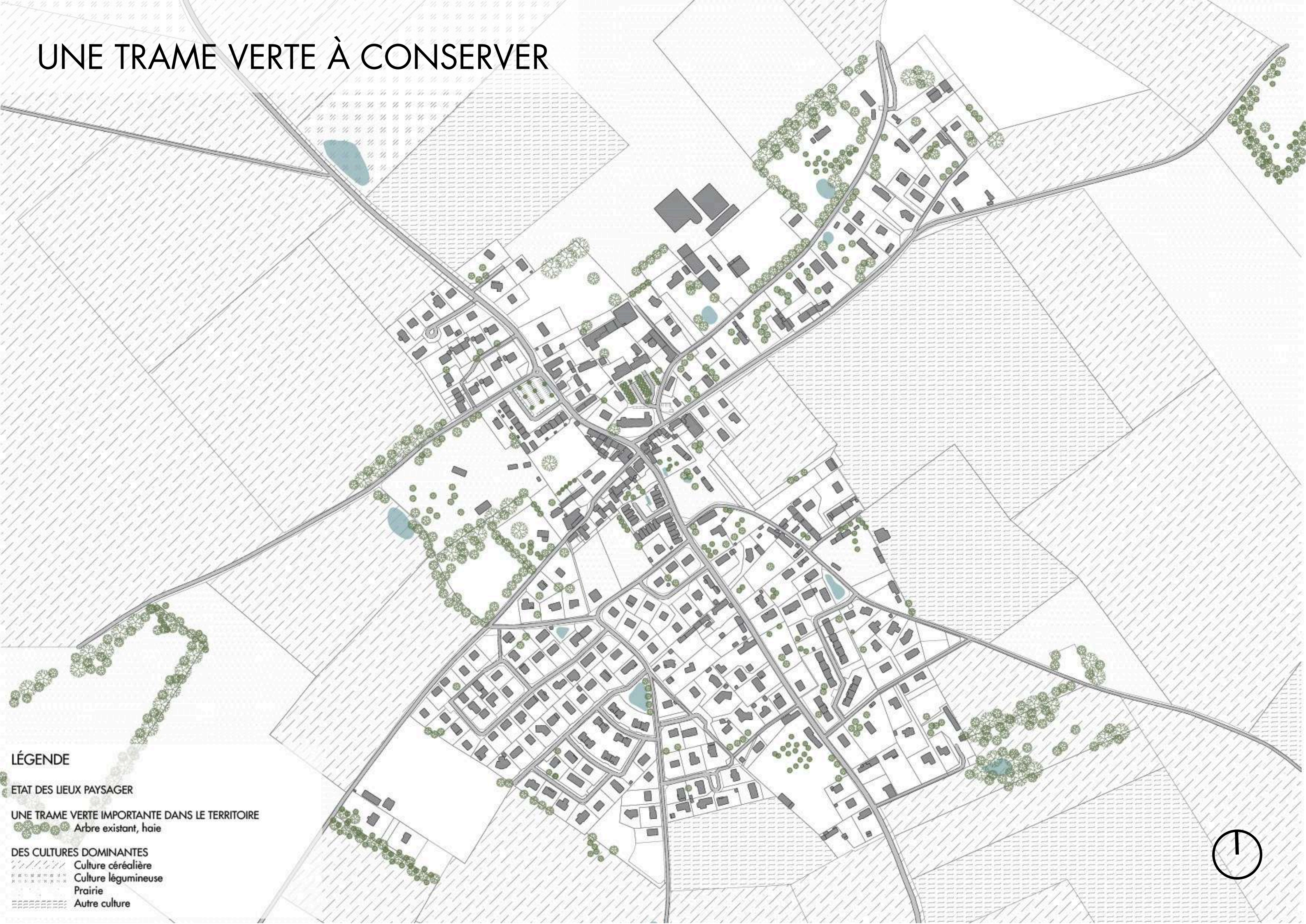
-  Arriver d'une Maison de retraite
-  Requalifier la place publique
-  Réhabiliter logement
-  Réhabiliter local en Atelier vélo
-  Réhabiliter local en Ressourcerie
-  Projet du nouveau pôle médical
-  Infiltration trame verte



UN BESOIN EN PISTES CYCLABLES



UNE TRAME VERTE À CONSERVER



LÉGENDE

ETAT DES LIEUX PAYSAGER

UNE TRAME VERTE IMPORTANTE DANS LE TERRITOIRE

Arbre existant, haie

DES CULTURES DOMINANTES

Culture céréalière

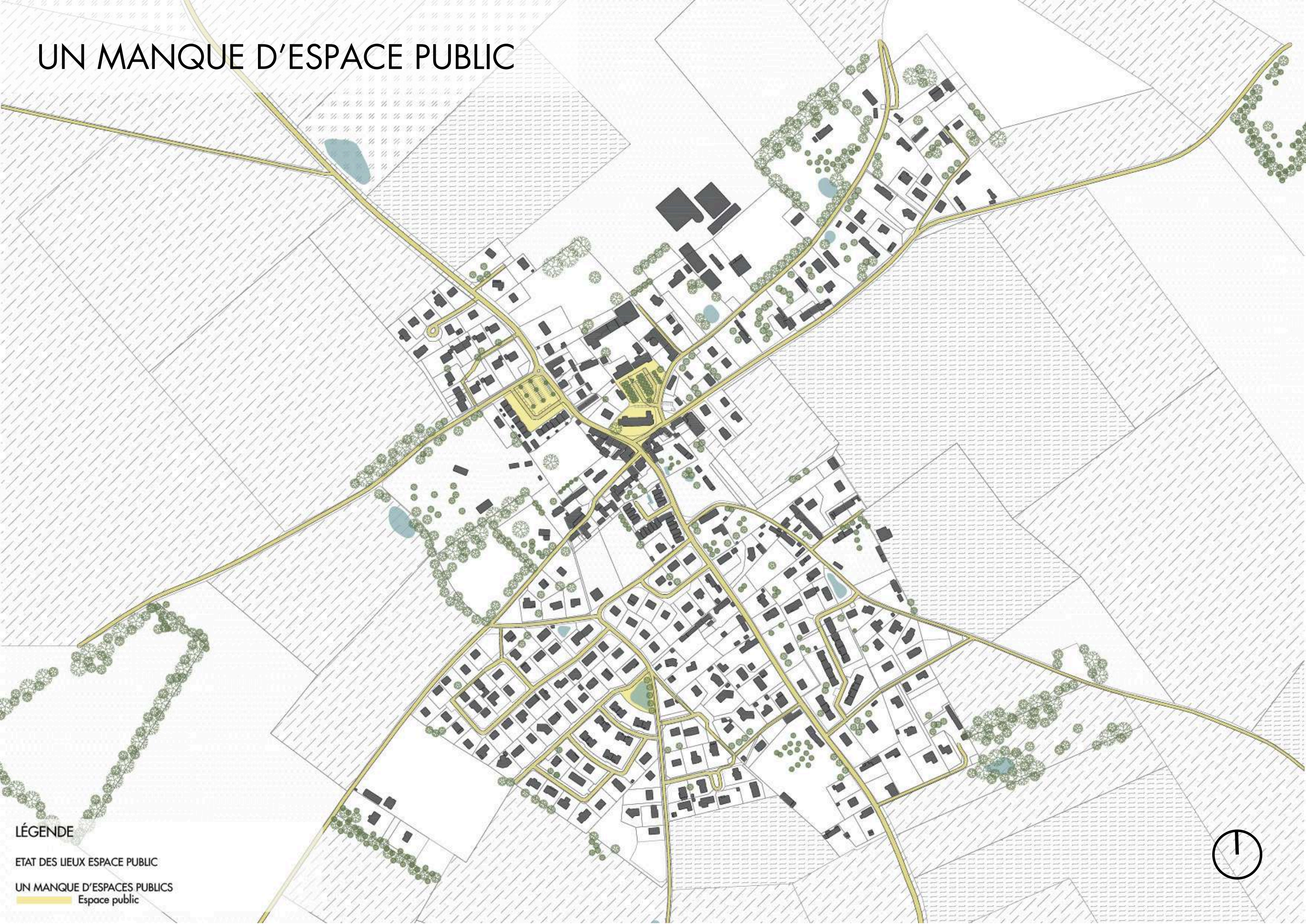
Culture légumineuse

Prairie

Autre culture



UN MANQUE D'ESPACE PUBLIC



LÉGENDE

ETAT DES LIEUX ESPACE PUBLIC

UN MANQUE D'ESPACES PUBLICS
Espace public



UN DÉPLACEMENT FORCÉ

ALLOUVILLE-BELLEFOSSÉ

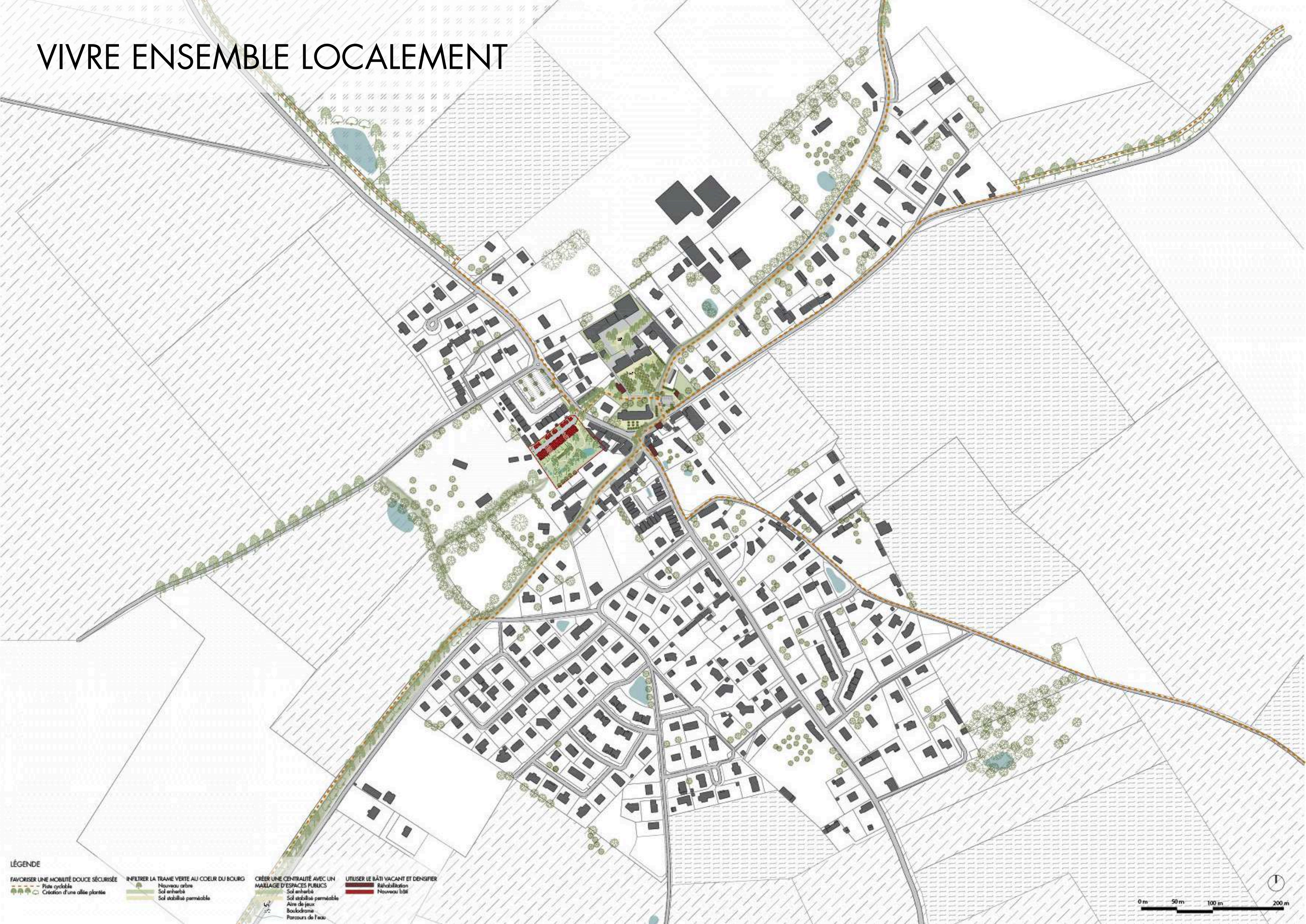
YVETOT



UNE COMMUNAUTÉ DÉJÀ TRÈS ASSOCIATIVE

- Association du CHÈNE : protection de la faune sauvage (2700 animaux sauvés en 2023)
- Classe de années 50 : musée de découverte d'une salle de classe des années 50
- Association d'entretien des espaces verts de la commune par les habitants
- Club cyclotourisme Allouvillaise : propose des parcours pour découvrir la région
- Comité des fêtes : organisent les manifestations de la ville

VIVRE ENSEMBLE LOCALEMENT



LÉGENDE

FAVORISER UNE MOBILITÉ DOUCE SÉCURISÉE
Piste cyclable
Création d'une allée plantée

INFILTRER LA TRAME VERTE AU COEUR DU BOURG
Nouveau arbre
Sol enherbé
Sol stabilisé perméable

CRÉER UNE CENTRALITÉ AVEC UN MAILLAGE D'ESPACES PUBLICS
Sol stabilisé perméable
Aire de jeux
Boulevard
Parcours de l'eau

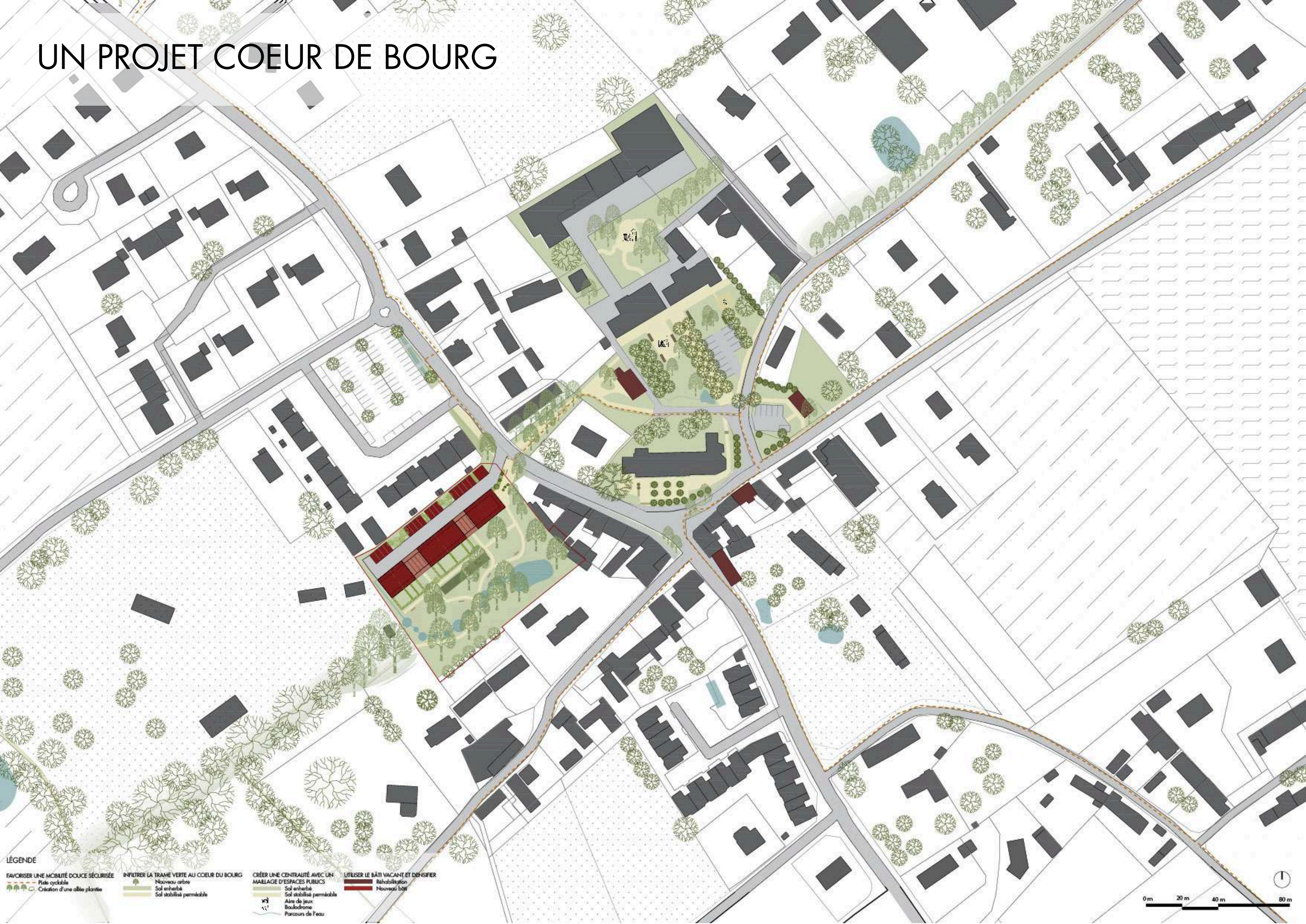
UTILISER LE BÂTI VACANT ET DENSIFIER
Réhabilitation
Nouveau bâti

0 m 50 m 100 m 200 m





UN PROJET COEUR DE BOURG

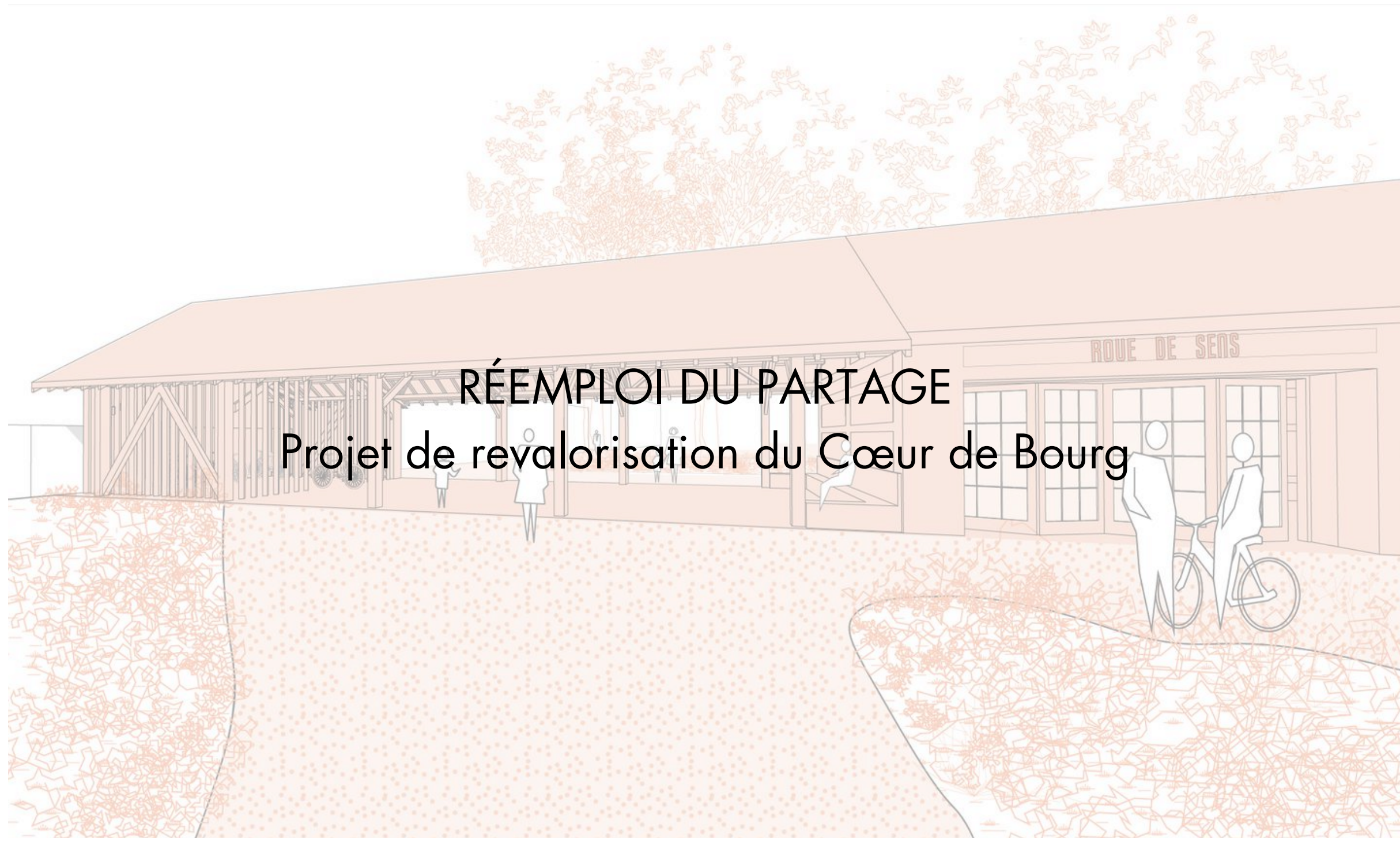


LÉGENDE

- FAVORISER UNE MOBILITÉ DOUCE SÉCURISÉE**
 - Prise cyclable
 - Création d'une allée plantée
- INFILTRER LA TRAME VERTE AU COEUR DU BOURG**
 - Nouveau arbre
 - Sol enherbé
 - Sol stabilisé perméable
- CRÉER UNE CENTRALITÉ AVEC UN MAILLAGE D'ESPACES PUBLICS**
 - Sol enherbé
 - Sol stabilisé perméable
 - Aire de jeux
 - Bouledrome
 - Parcours de l'eau
- UTILISER LE BÂTI VACANT ET DENSIFIER**
 - Réhabilitation
 - Nouveau bâti

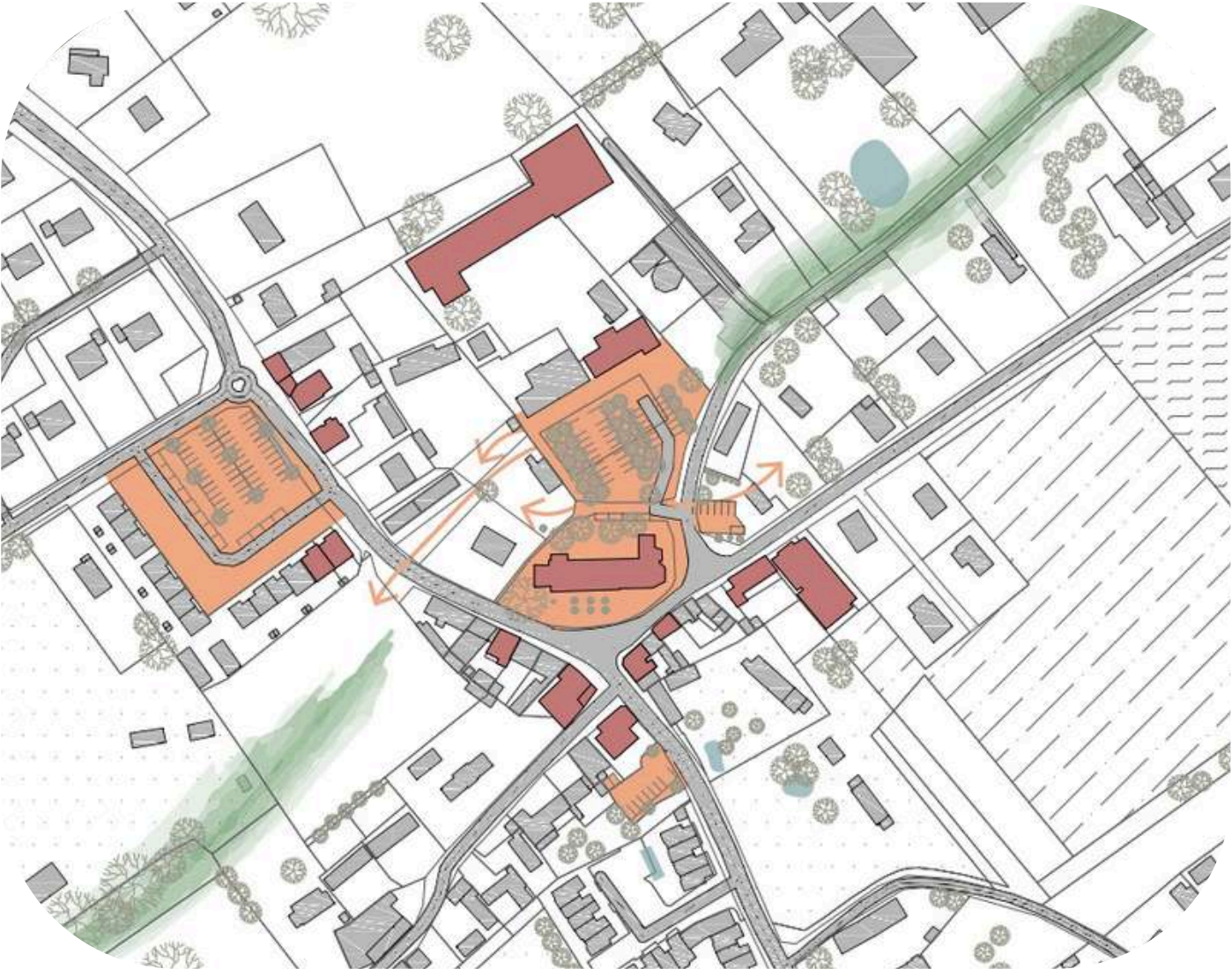
0m 20m 40m 80m





RÉEMPLOI DU PARTAGE
Projet de revalorisation du Cœur de Bourg

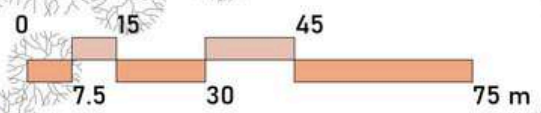
INTENTION DE PROJET



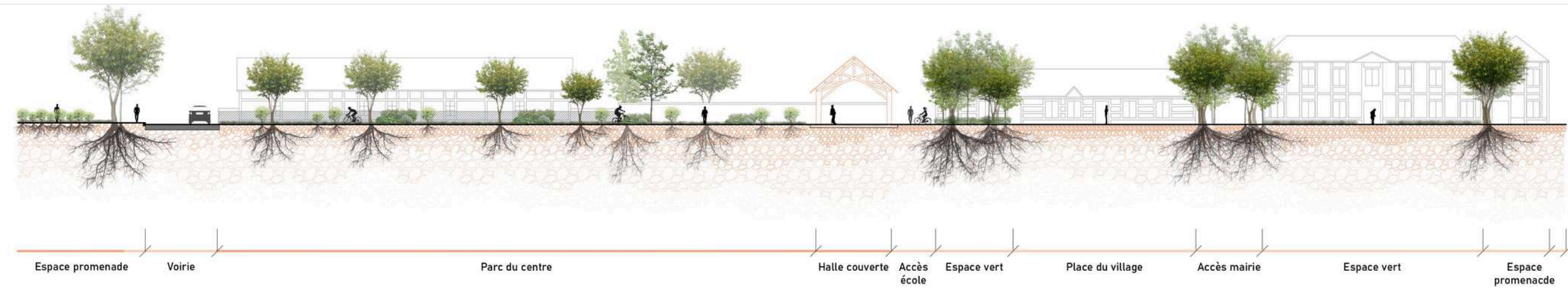
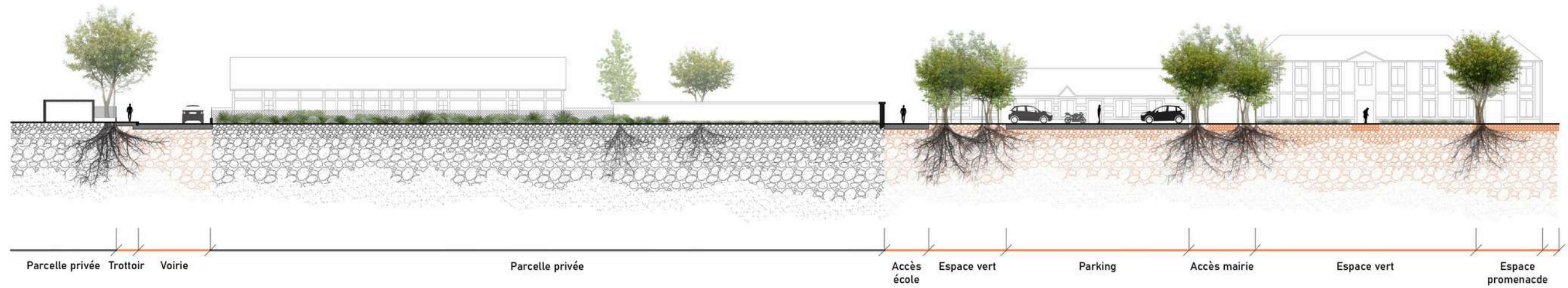
PLAN MASSE



Echelle : 1/750e



COUPE SUR L'ESPACE PUBLIC



PROGRAMME



1 Halle couverte
Usage : abris / rencontre
Halle: 86 m²
Local vélo: 30m²

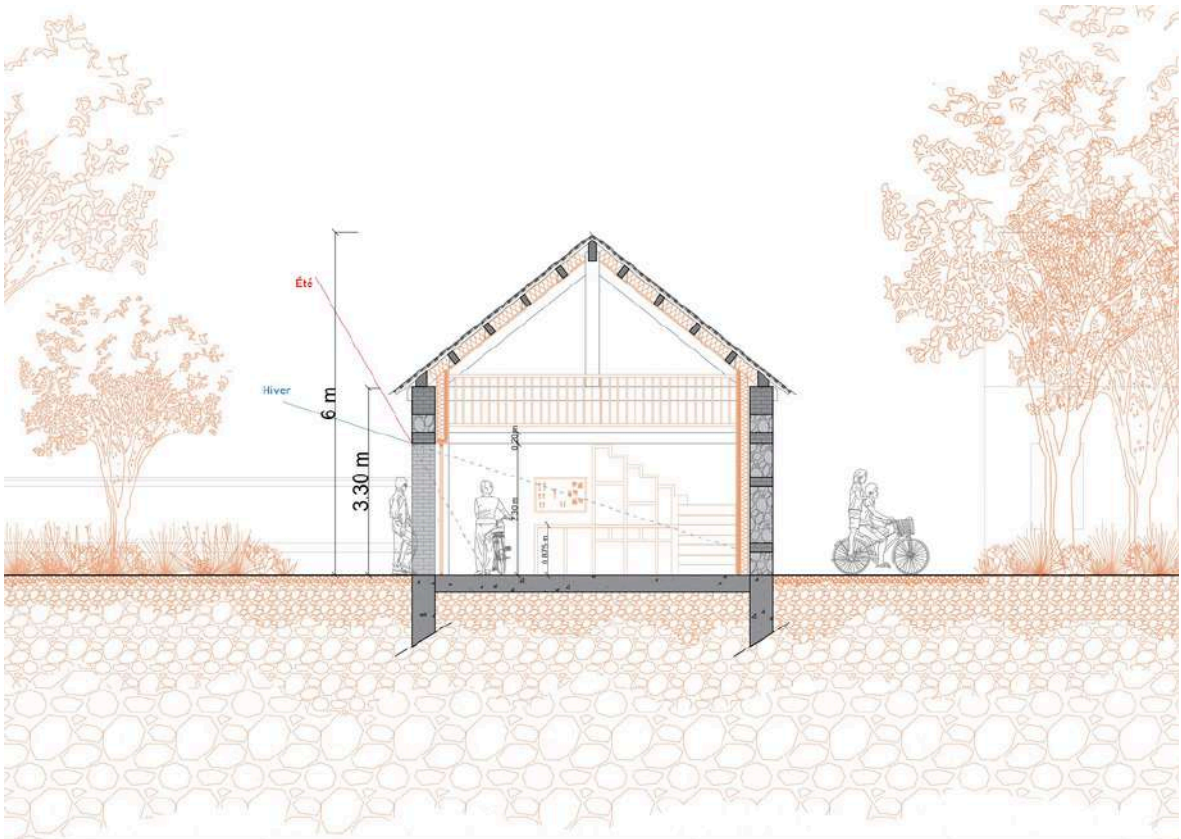
2 Atelier vélo
"Roue de sens"
Usage : réparation / partage
65 m²

3 Atelier partagé
"Tout se transforme"
Usage : réemploi / apprentissage
58 m²

4 Magasin de réemploi
"Rien ne se perd"
Usage : location /
réemploi
Point de vente: 30 m²
Stockage: 80 m²

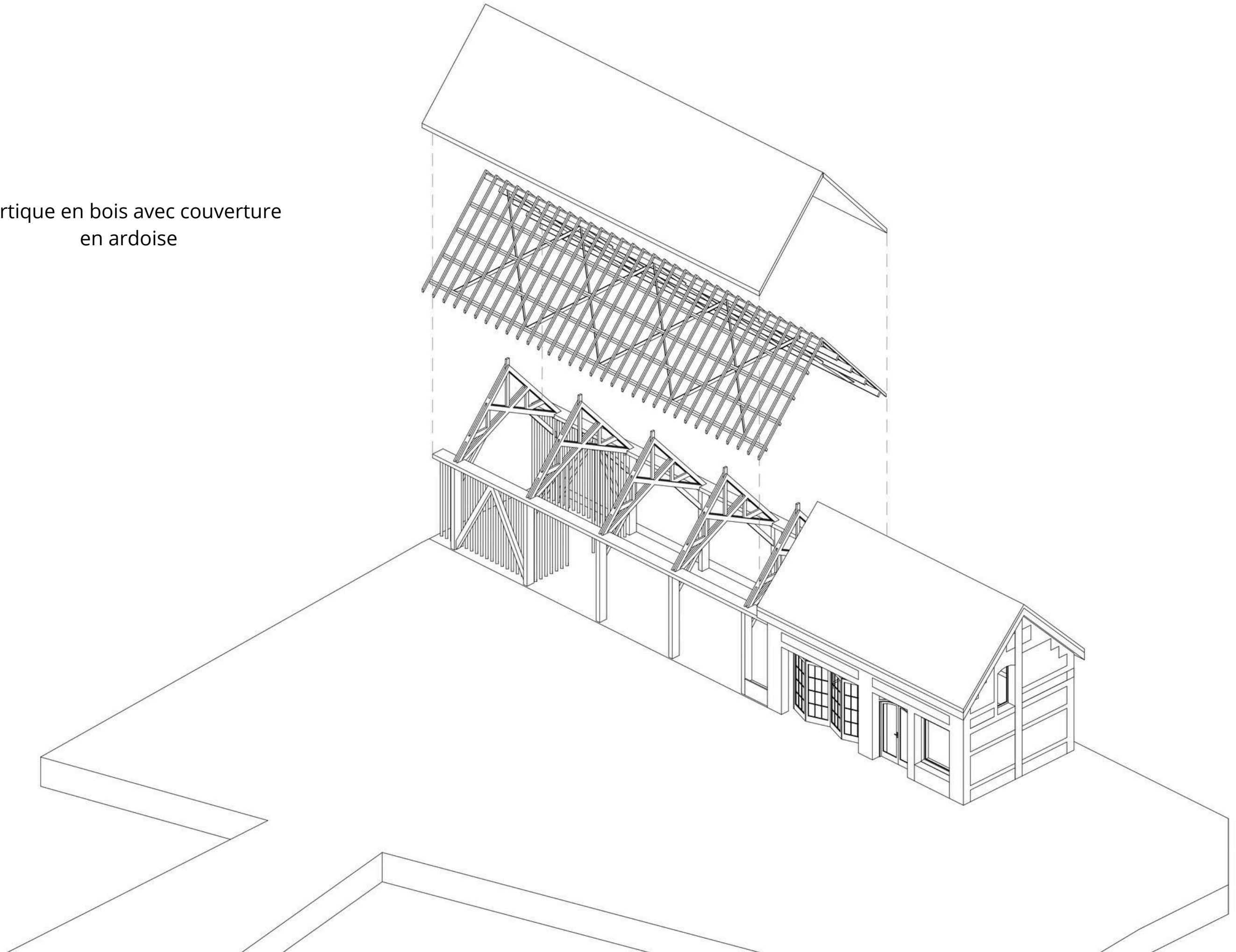
5 Logement partagé
"Le Fil des Âges en partage"
Usage : logement / intergénérationnel
1320 m²

PLAN ET COUPE DE L'ATELIER VÉLO ET HALLE COUVERTE



AXONOMÉTRIE ÉCLATÉE DE LA HALLE COUVERTE

Portique en bois avec couverture
en ardoise



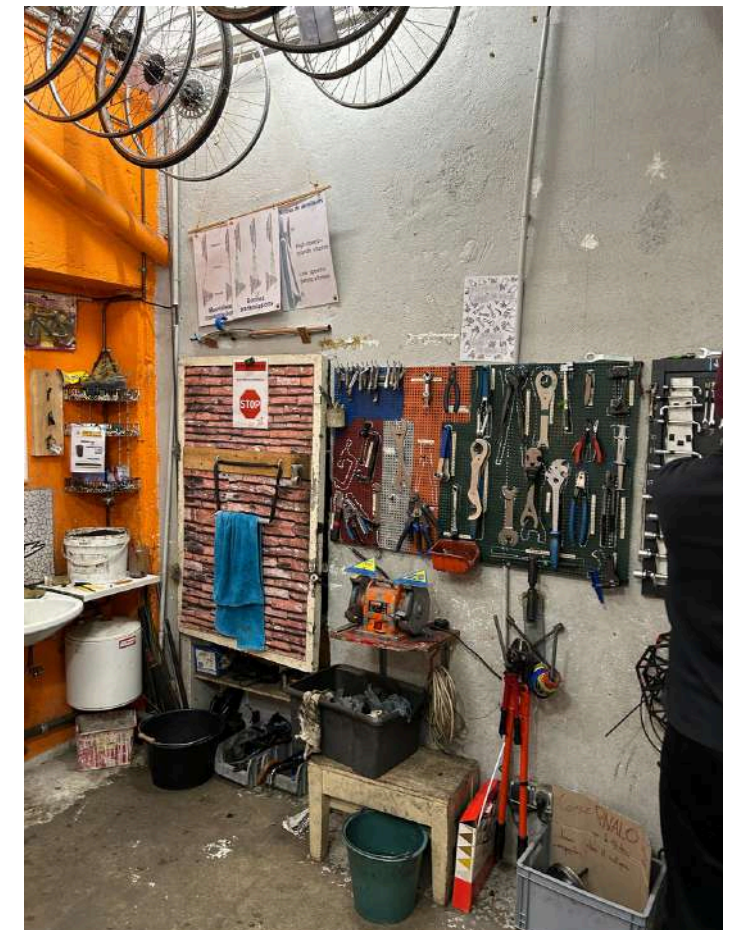
RÉFÉRENCE ATELIER VÉLO



Visite de l'atelier dynamo -
Atelier vélo



Association de récupération
et de réparation de vélos à
Nancy



RÉFÉRENCE HALLE COUVERTE



Halle contemporaine d'Anost - 2019
Atelier Correia

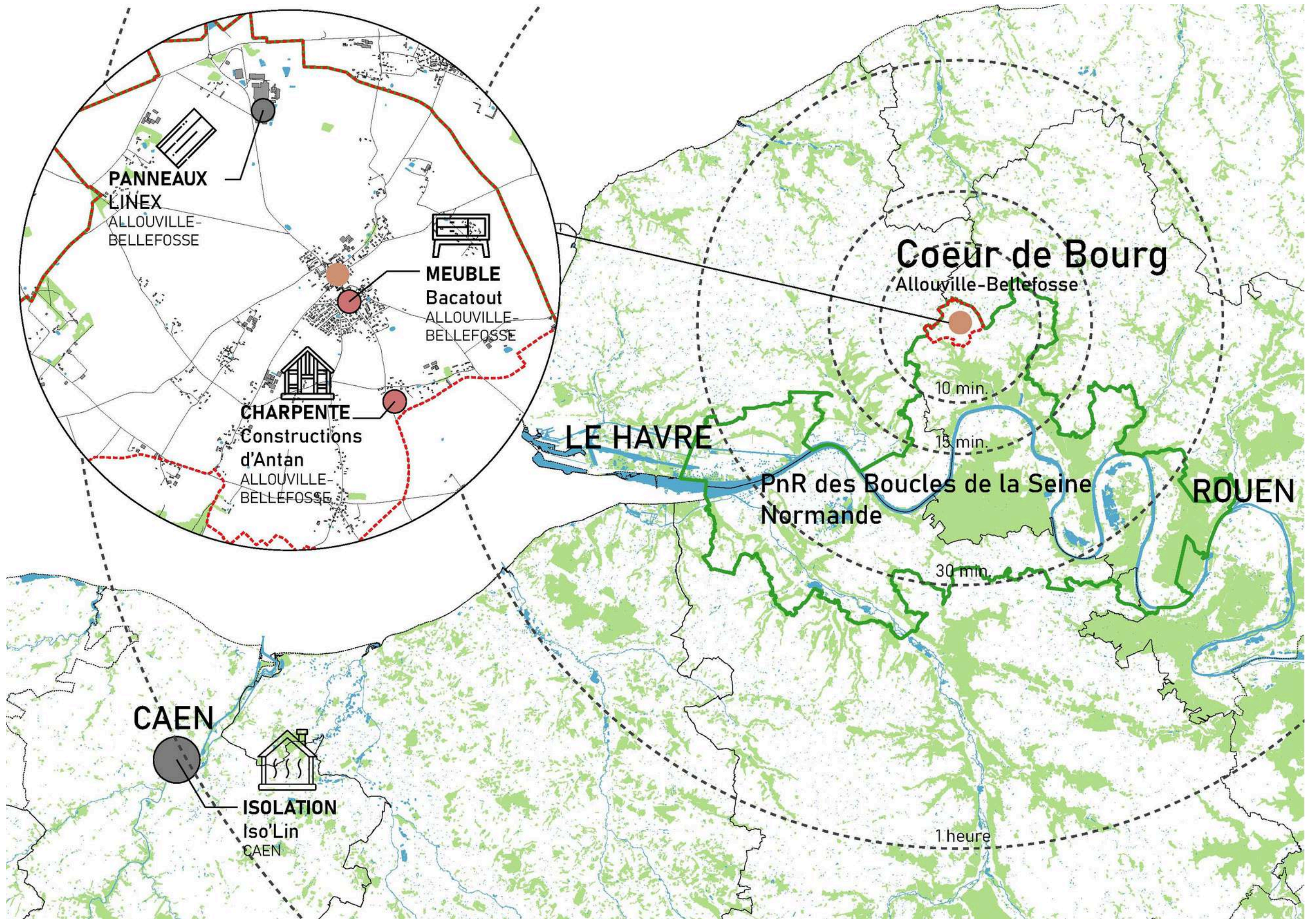
Référence halle en continuité du
bâtiment adjacent

Référence structure charpente -
matériaux bois



WORKSHOP Constructions de charpente
ENSASE - 2018

CARTE DES RESSOURCES



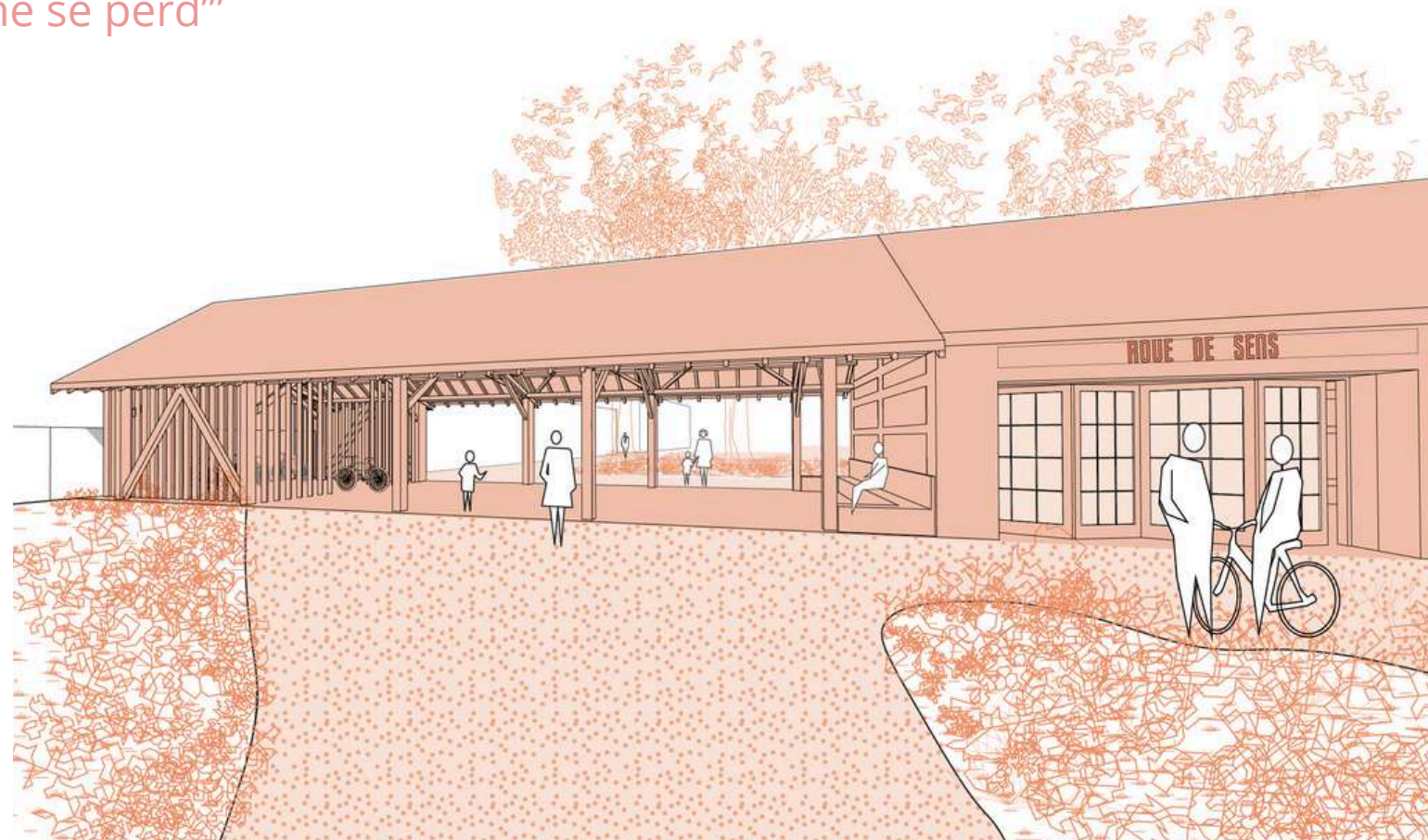
PERSPECTIVE D'AMBIANCE DU NOUVEAU COEUR DE BOURG



Magasin de réemploi
"Rien ne se perd"



Atelier partagé
"Tout se transforme"

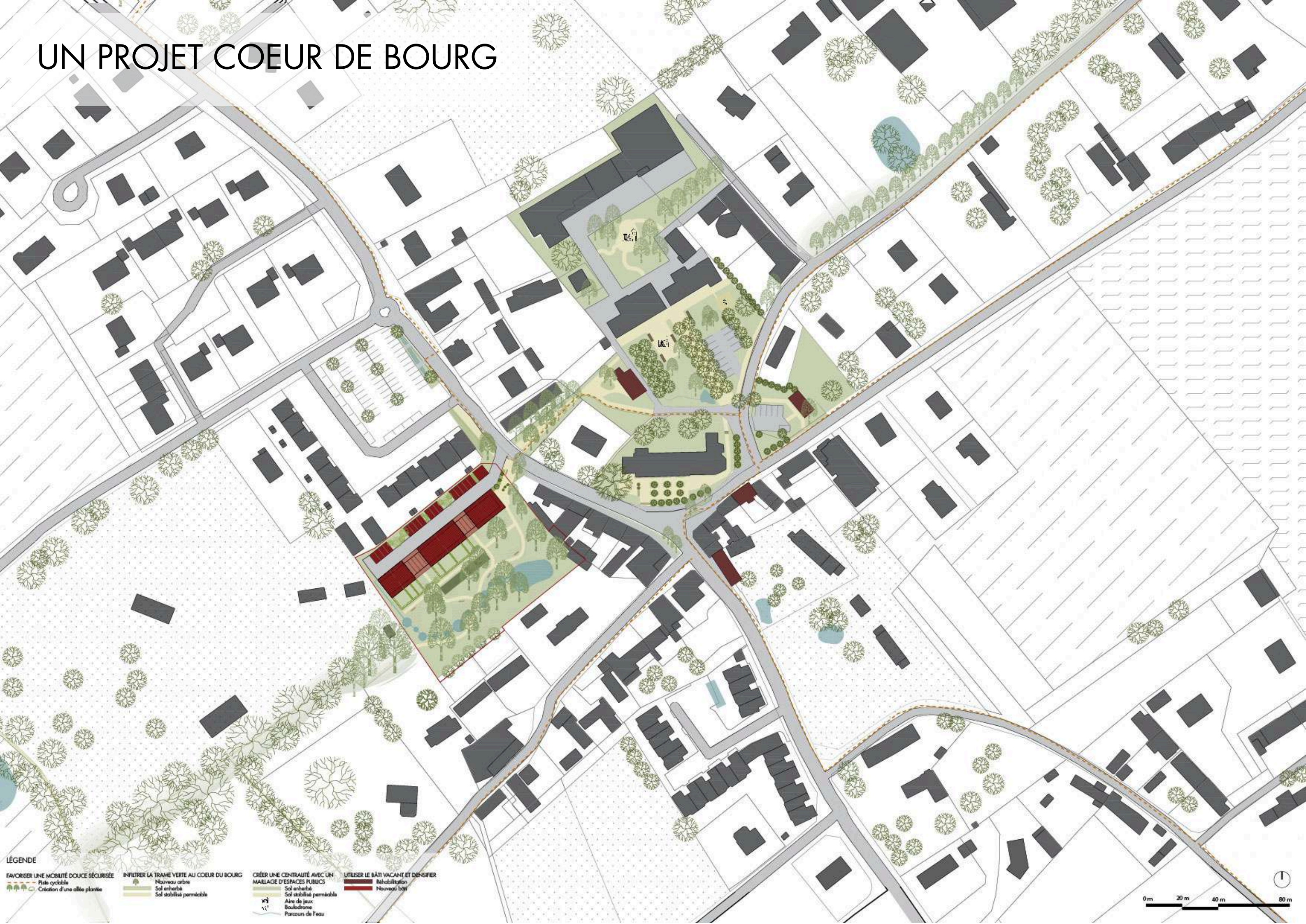


Atelier vélo
"Roue de sens"

An architectural sketch of a retirement and intergenerational housing project. The drawing shows a long, two-story building with a grid-like facade and large windows. In the foreground, there is a landscaped area with several trees, some with yellow foliage, and a winding path. The overall style is a light, sketchy line drawing with some color washes in yellow and green. The text is centered over the middle of the image.

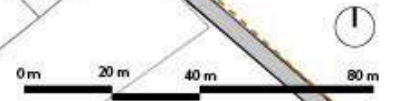
LE FIL DES AGES EN PARTAGE
Projet de maison de retraite et logements intergénérationnels

UN PROJET COEUR DE BOURG



LÉGENDE

- FAVORISER UNE MOBILITÉ DOUCE SÉCURISÉE**
 - Piste cyclable
 - Création d'une allée plantée
- INFILTRER LA TRAME VERTE AU COEUR DU BOURG**
 - Nouveau arbre
 - Sol enherbé
 - Sol stabilisé perméable
- CRÉER UNE CENTRALITÉ AVEC UN MAILLAGE D'ESPACES PUBLICS**
 - Sol enherbé
 - Sol stabilisé perméable
 - Aire de jeux
 - Boulevard
 - Parcours de l'eau
- UTILISER LE BÂTI VACANT ET DENSIFIER**
 - Réhabilitation
 - Nouveau bâti



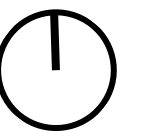
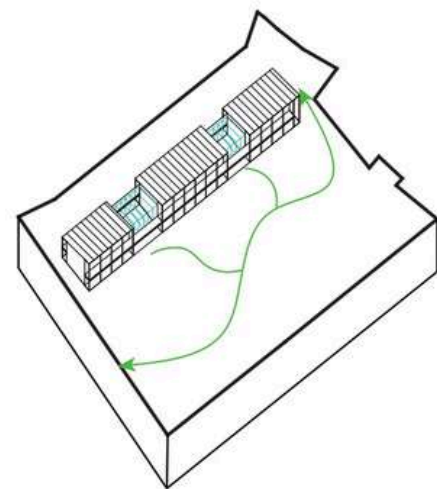
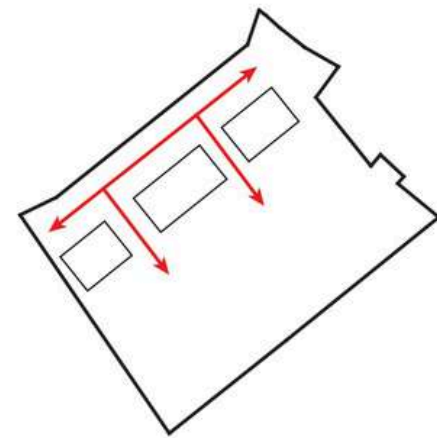
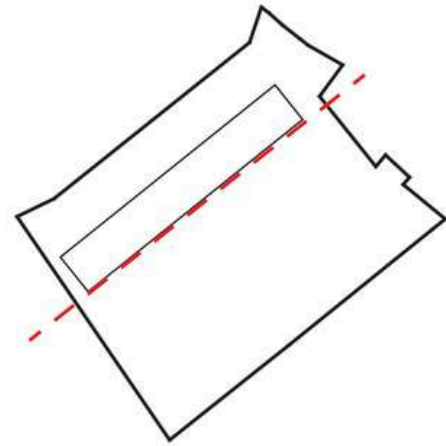
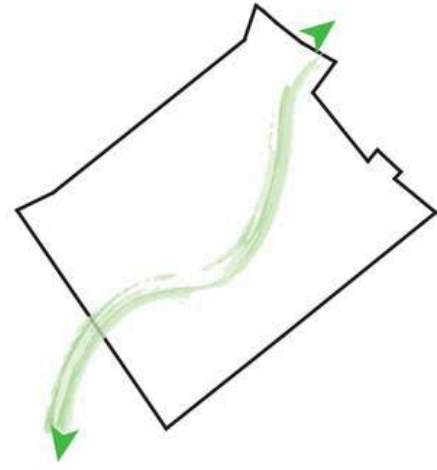
STORY BOARD



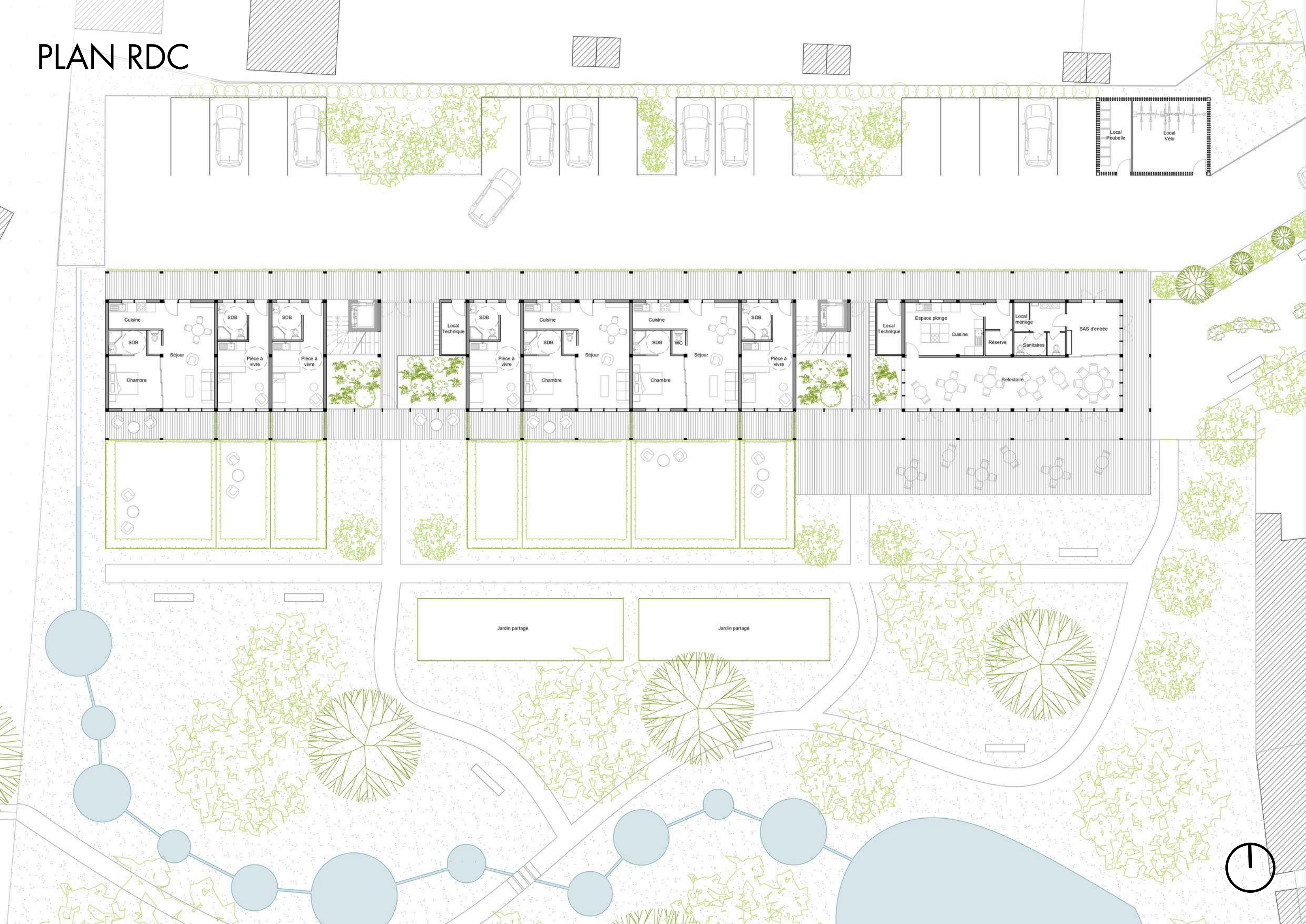
PLAN MASSE



ÉTAPES DE CONCEPTION



PLAN RDC

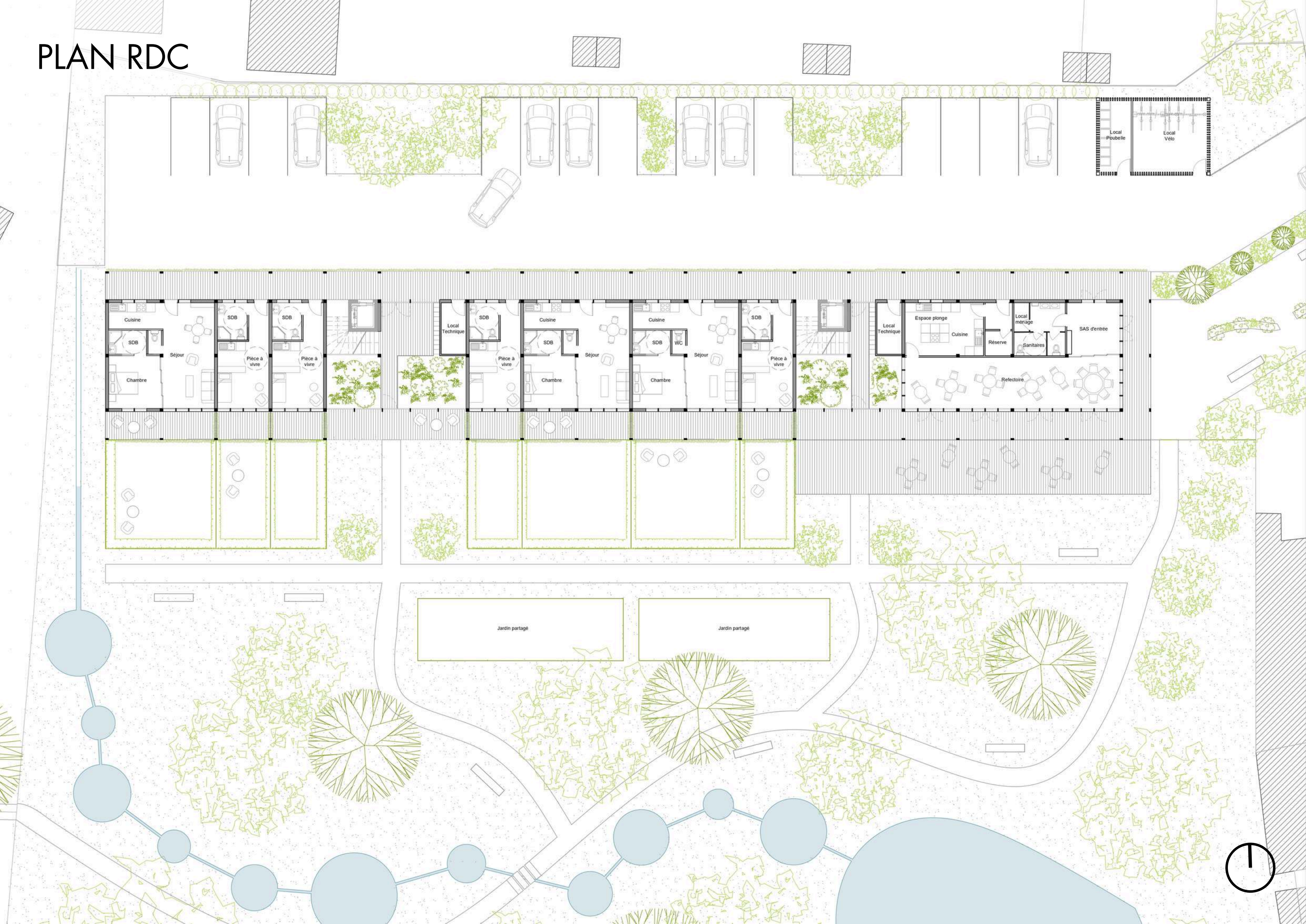


STORY BOARD



Courserie

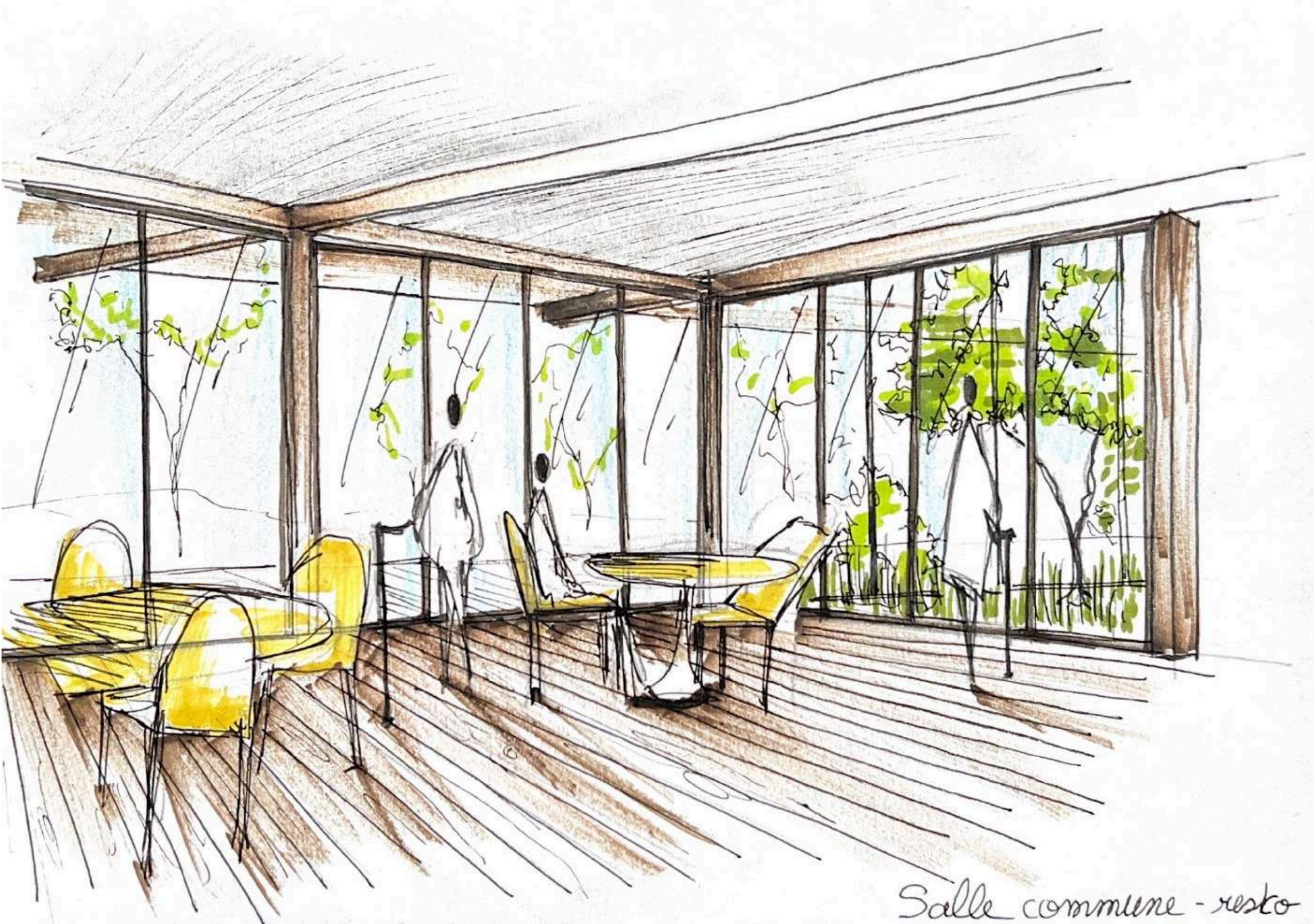
PLAN RDC



STORY BOARD



STORY BOARD



Salle commune - resto

PLAN R+1

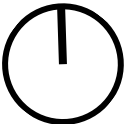
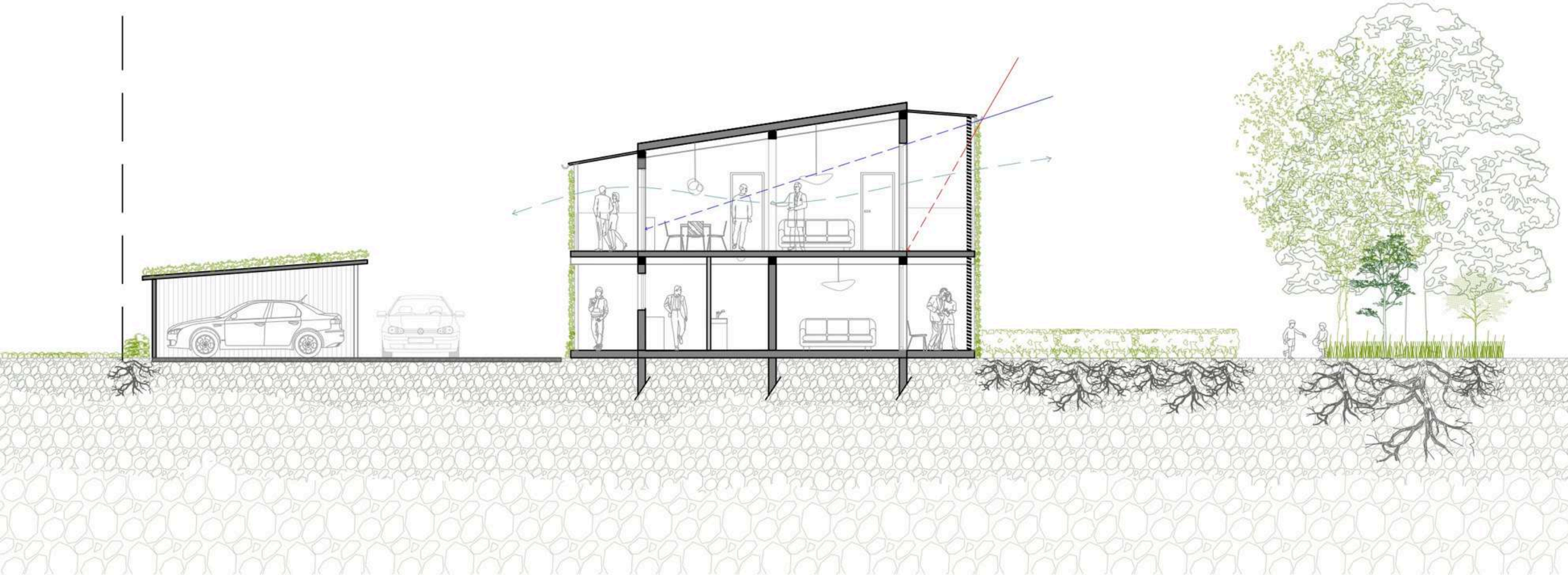


STORY BOARD

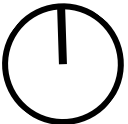
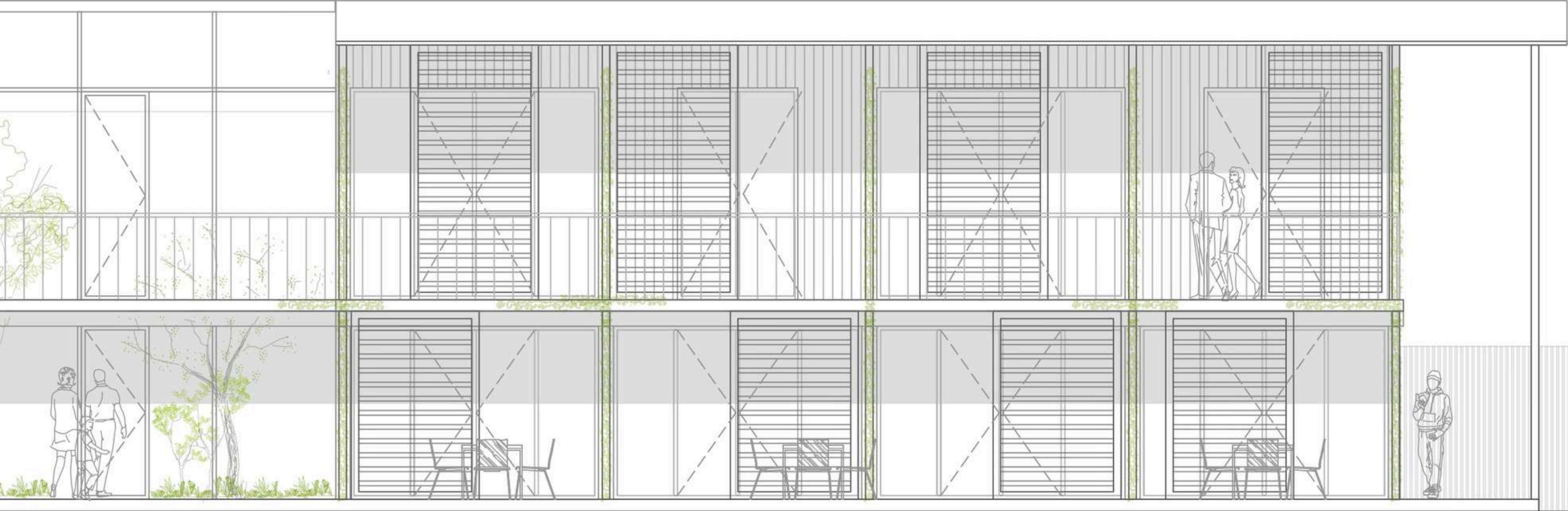


Espace commun sur

COUPE TRANSVERSALE



FAÇADE



PERSPECTIVE D'AMBIANCE



LE LOCAL COMME MOTEUR DE CHANGEMENT

