

Avec le
soutien
financier
de



**RÉPUBLIQUE
FRANÇAISE**

*Liberté
Égalité
Fraternité*



Une autre vie s'invente ici



Allier les vocations productives du **Pays de Caux** avec la préservation de la biodiversité

*Projet de l'ENSA Nancy : Le clos partage, renouer avec le potentiel
des clos-masures à St-Gilles-de-Crétot*

2024

À
l'initiative
de



Sous
l'encadrement
de

PNR des Boucles de la Seine Normande :

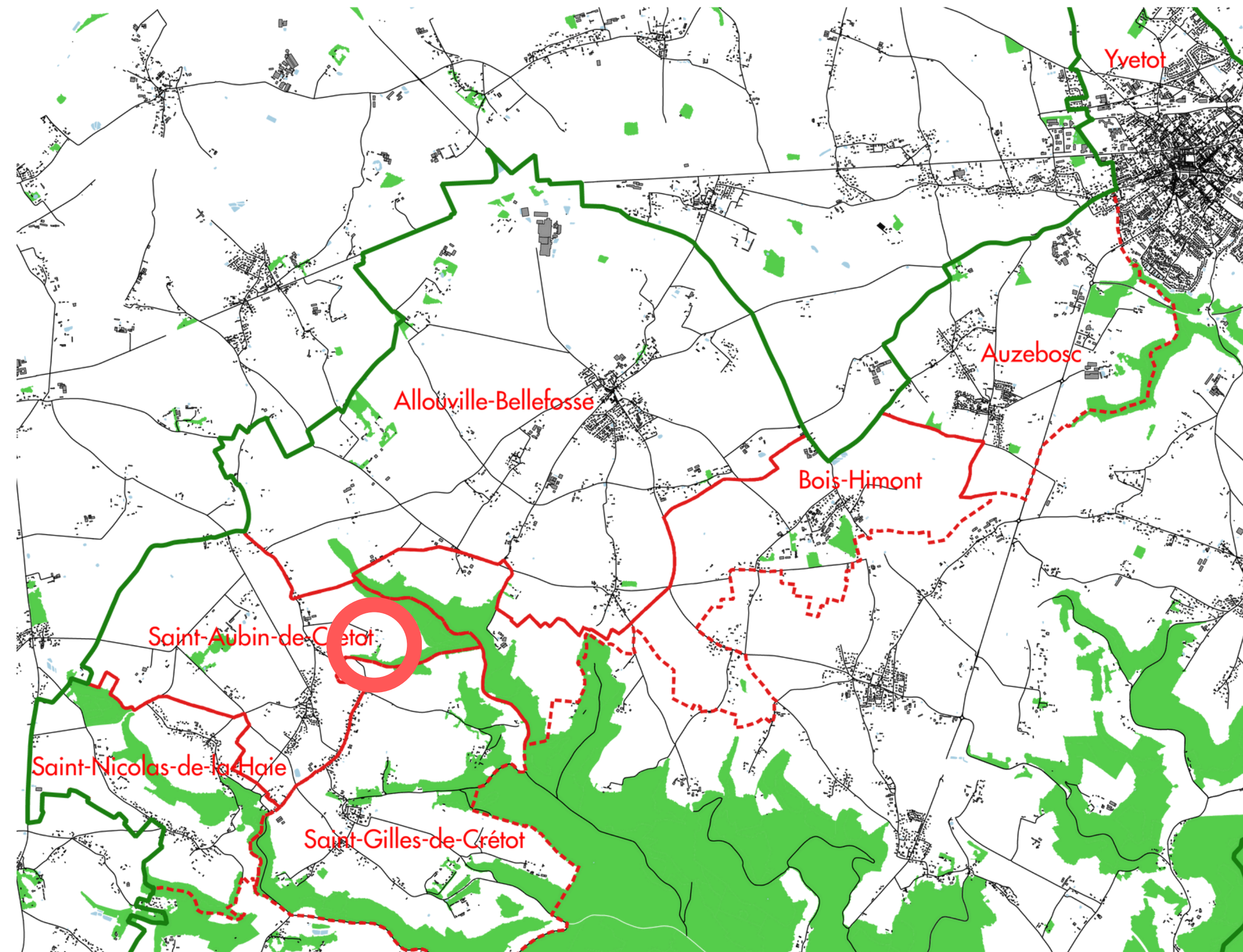
Clotilde de Zélicourt et Marc Ballan

ENSA Nancy :

Federico Diodato

ENSAIA :

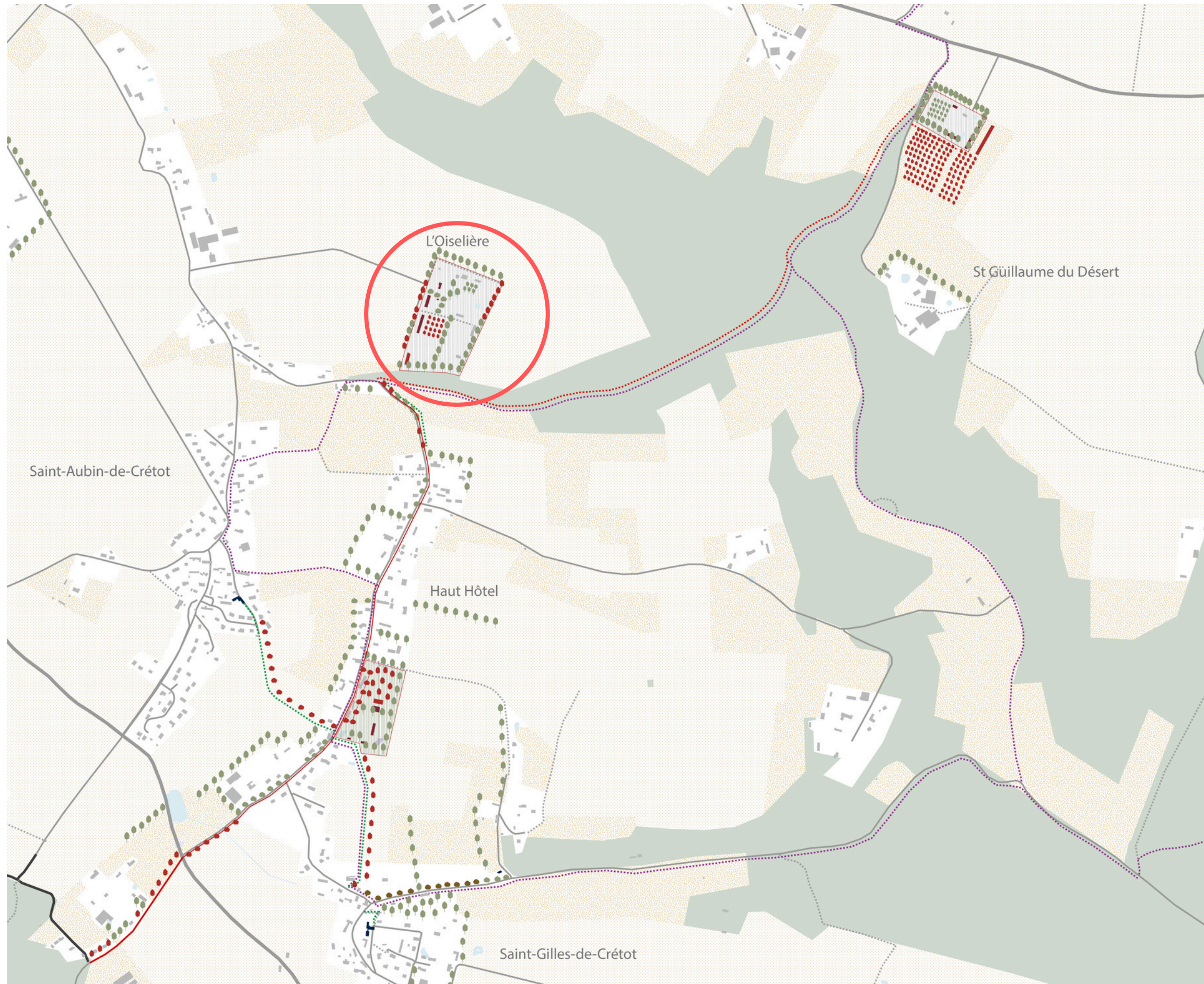
Agnès Fournier, Claire Collas et Gaspard Conseil



LE CLOS PARTAGE

Renouer avec le potentiel
des clos-masures

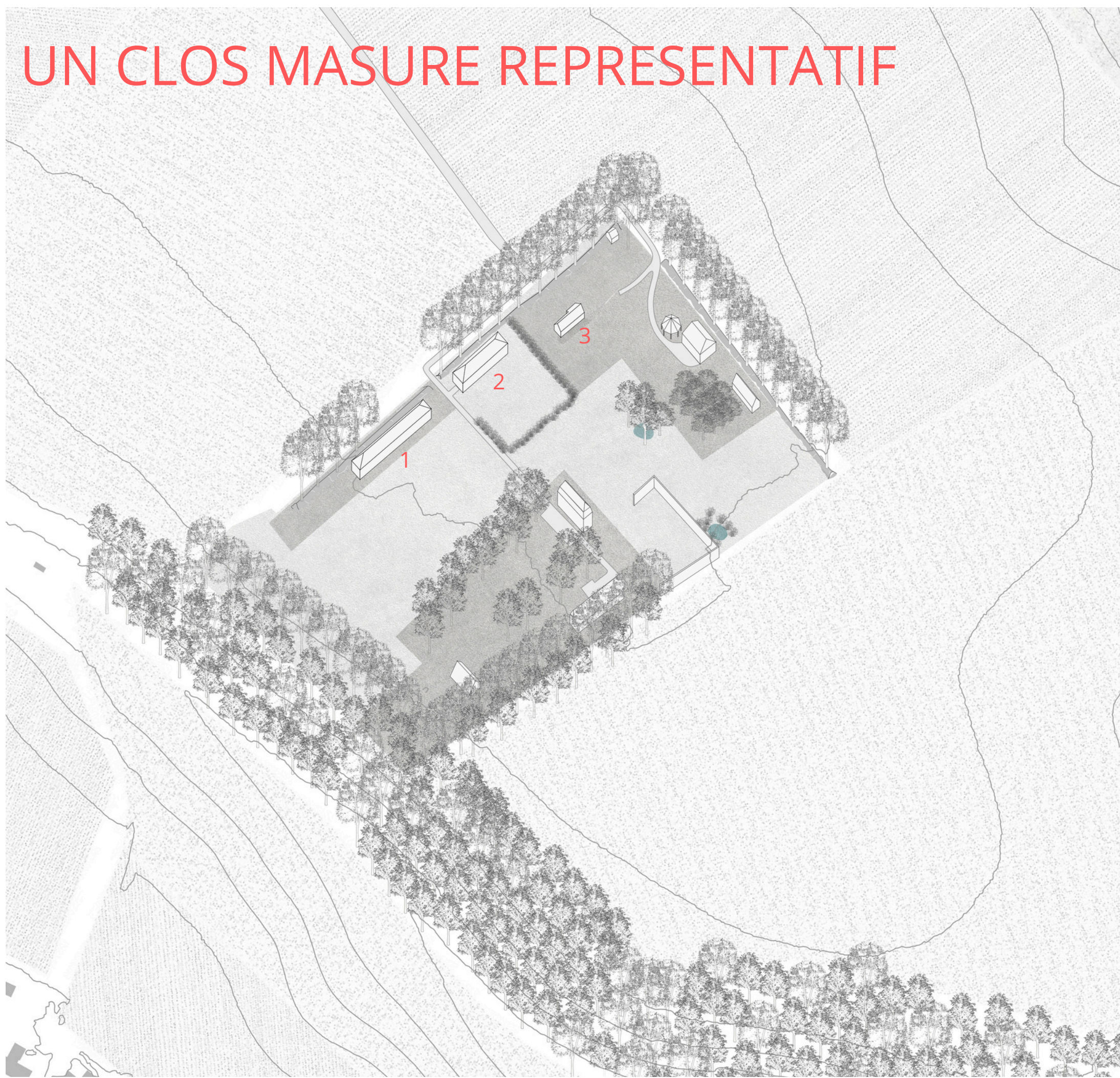


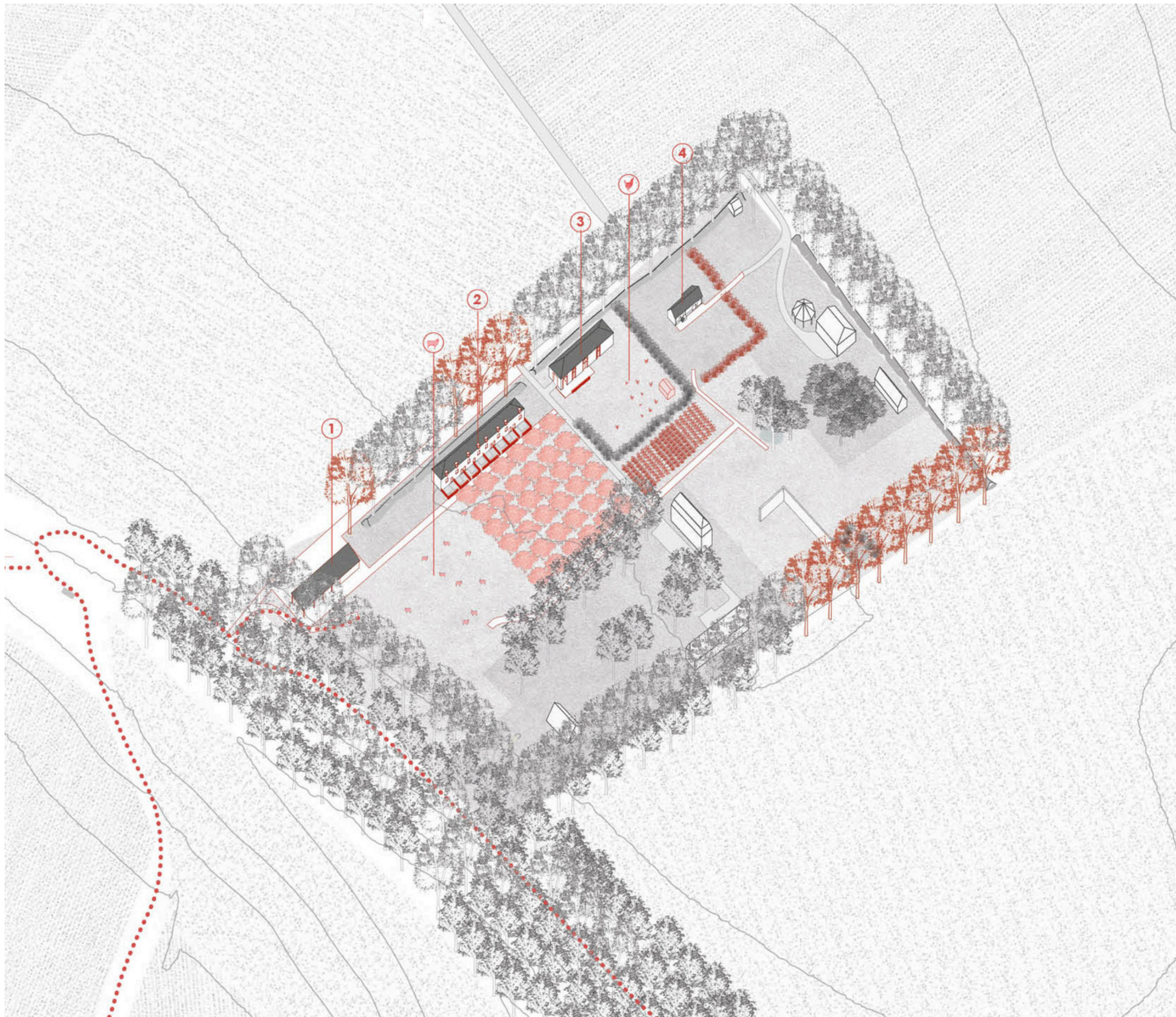


LE CLOS PARTAGE

Renouer avec le potentiel
des clos-masures

UN CLOS MASURE REPRESENTATIF





LE CLOS PARTAGE

Renouer avec le potentiel
des clos-masures

PRIVE ET COMMUN: Une dualité au sein du clos masure

Le mot des Gérants

Cette charte est destinée à tous les habitants du clos.

Nous espérons que vous allez aimer votre séjour et la découverte de la vie au sein du clos masure et que cette expérience vous donnera envie de revenir.

Hélène et Gilles

Espace privé et commun



Au sein du clos, on retrouve deux habitations privées avec leur propre parcelle. L'accès à ces parcelles est strictement interdite afin de préserver le calme et l'intimité de ses habitants.

Le reste des espaces (chemins, parking, jardin, poulailler, zone de pâturage des moutons, potager, verger, mare) est accessible à tout le monde dans le respect d'autrui.

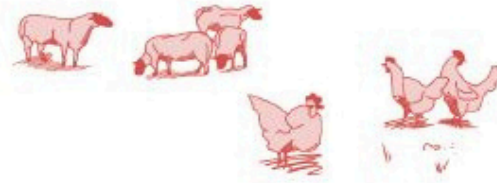
Maison des propriétaires



La maison à colombage est notre habitation principale. Nous veillons à ce que tout se passe pour le mieux au sein du clos.

Nos missions: gérer la cohabitation entre les habitants permanents du clos et les personnes de passage, vous accueillir, participer aux récoltes et à l'entretien du verger et du potager et s'assurer de votre bien-être et de celui des animaux au sein du clos masure.

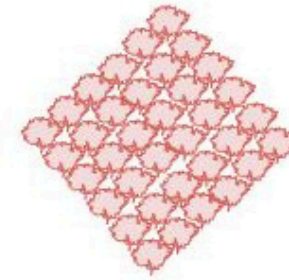
Animaux



Au sein du clos masure vous pouvez retrouver une zone de pâturage dédiée aux moutons venant d'un clos masure voisin. Vous pouvez approcher la clôture en respectant le bien-être des animaux.

Les poules quant à elles peuvent se déplacer au sein du clos et le poulailler est accessible pour récupérer les oeufs le matin pour vos repas. Si les oeufs ne sont pas ramassés, nous nous en chargerons et les distribuerons entre les habitants et le gîte.

Verger



Le verger est accessible par tous.

Pendant la période de récolte, tout le monde est invité à participer à ce moment convivial.

La transformation en jus de pomme se fait dans un clos voisin et est redistribuée à tous les habitants.

Gîte, Appartement et parking

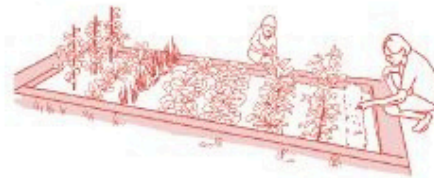


Les habitants des appartements et les touristes ont pour devoir de respecter les lieux et autrui. L'espace de terrasses et jardins attenants aux appartements sont seulement accessibles aux habitants qui doivent entretenir les haies séparatrices.

Les touristes du gîte doivent garder les espaces communs propres, ainsi que la cuisine.

La voiture devra être garée sur le parking prévu, les déplacements au sein du clos se feront à pied ou à vélo.

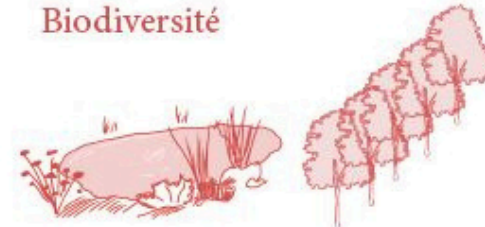
Potager



Le potager partagé est accessible par tout le monde. Nous nous chargeons de son entretien avec les autres habitants permanents, mais les touristes et habitants des appartements peuvent aussi récolter les légumes.

Les légumes proposés sont des légumes de saison plantés par nos soins.

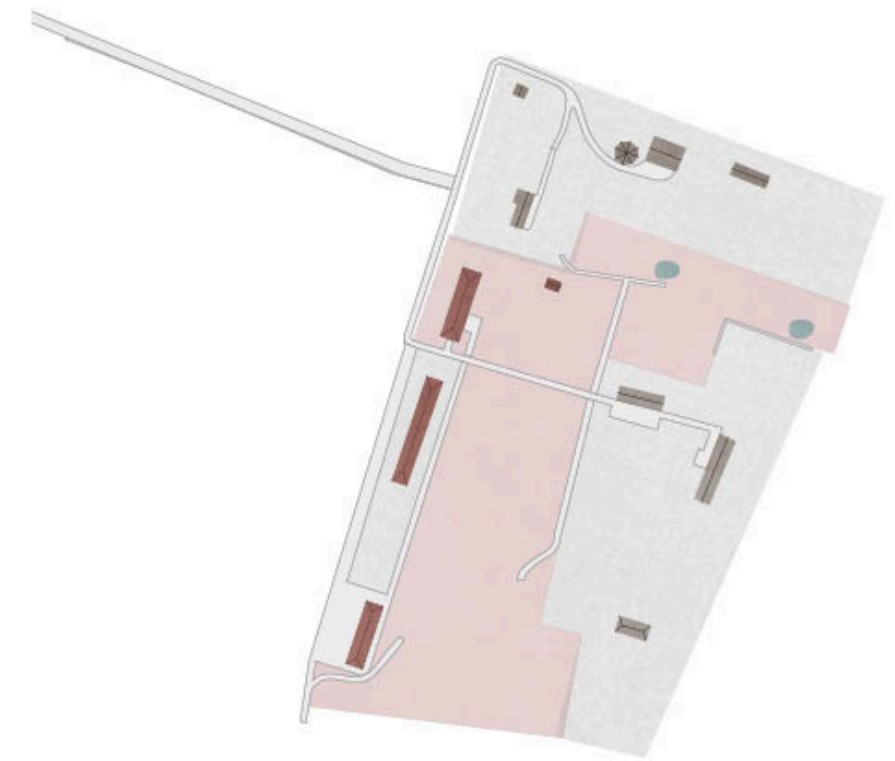
Biodiversité



La biodiversité au sein du clos masure est très importante et doit être préservée.

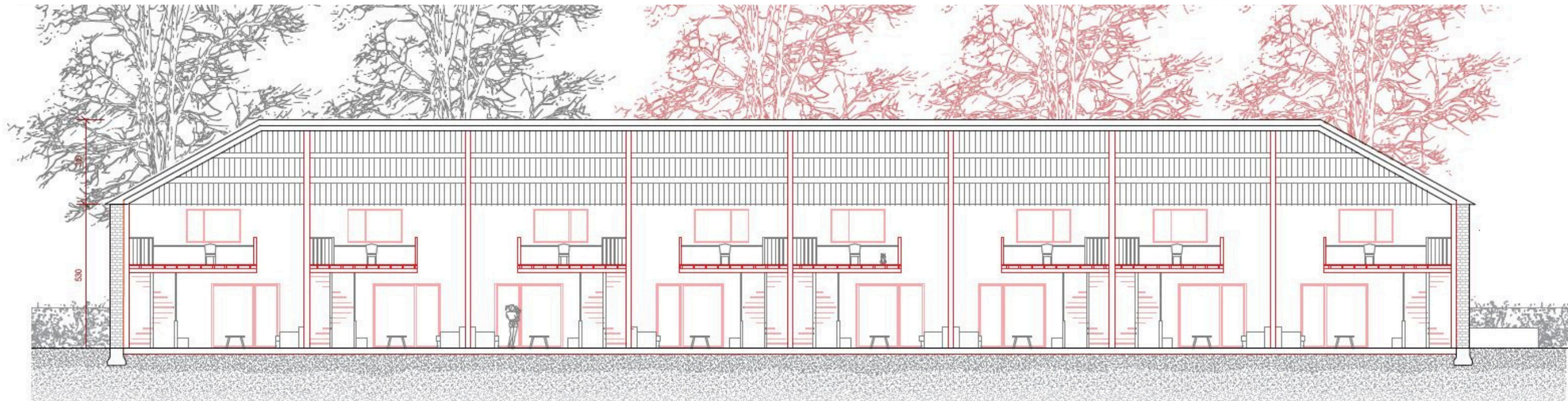
Nous tenons principalement à l'entretien des alignements de hêtres autour du clos masure, ainsi qu'au deux mares sur la parcelle qui sont deux caractéristiques importantes d'un clos masure.

Les mares sont accessibles et permettent d'entretenir le potager et le verger.

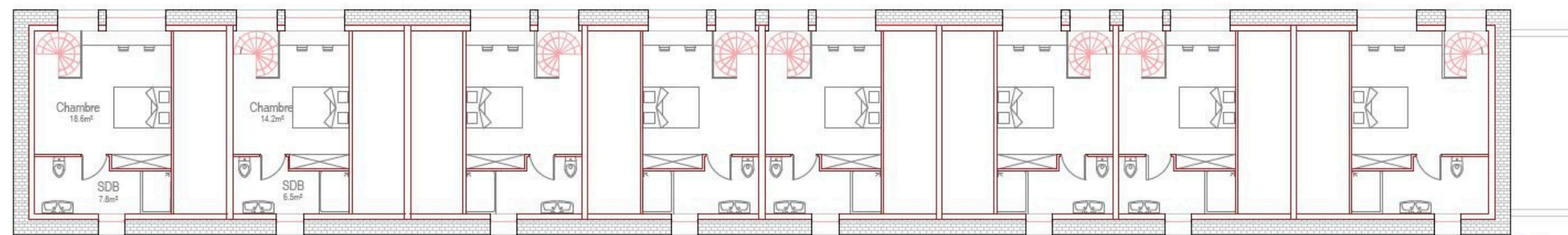


■ Espace commun
■ Espace privé

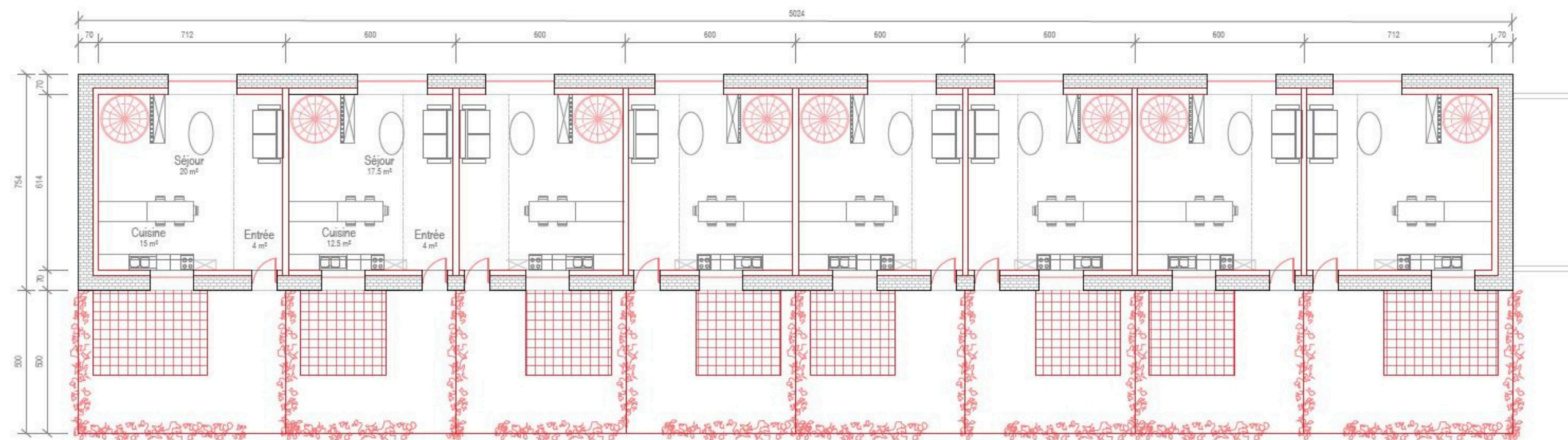
Schéma des espaces privés et partagés au sein du clos masure



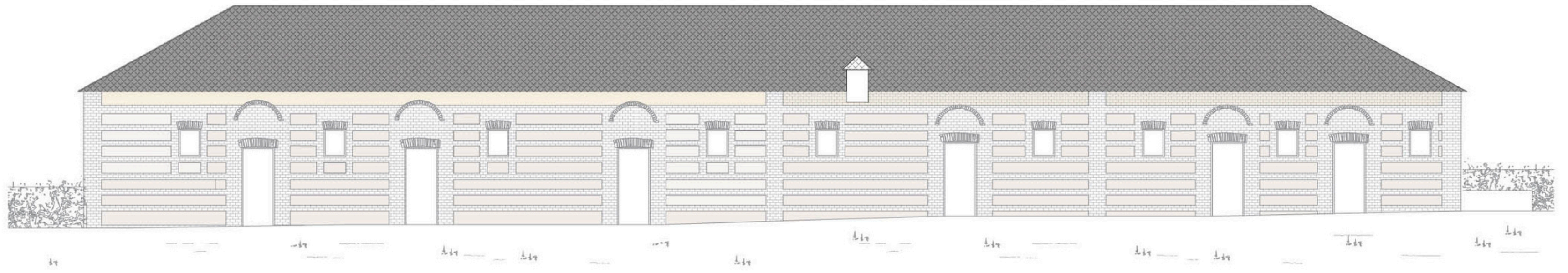
APPARTEMENT-COUPÉ



APPARTEMENT-PLAN R+1



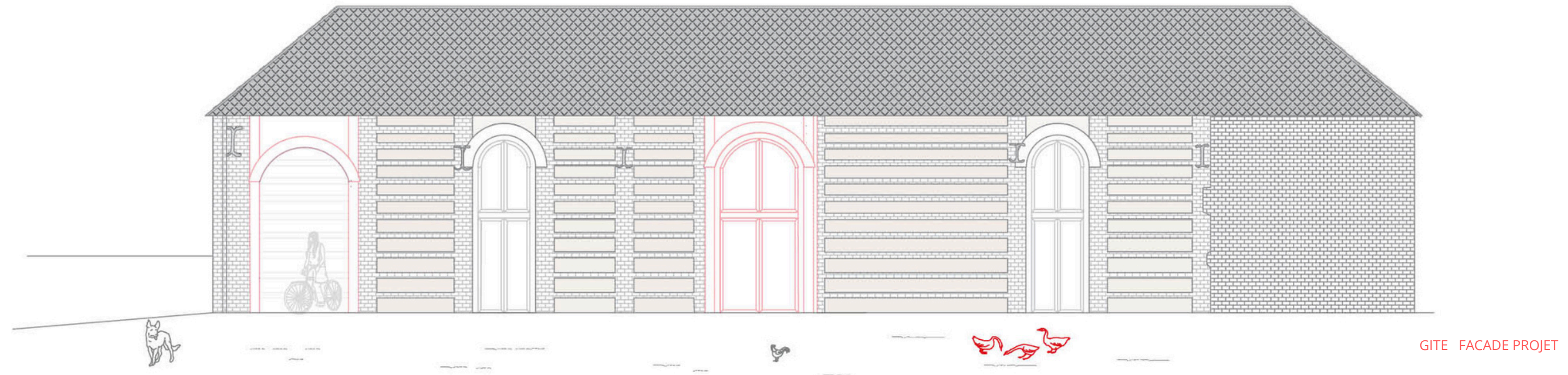
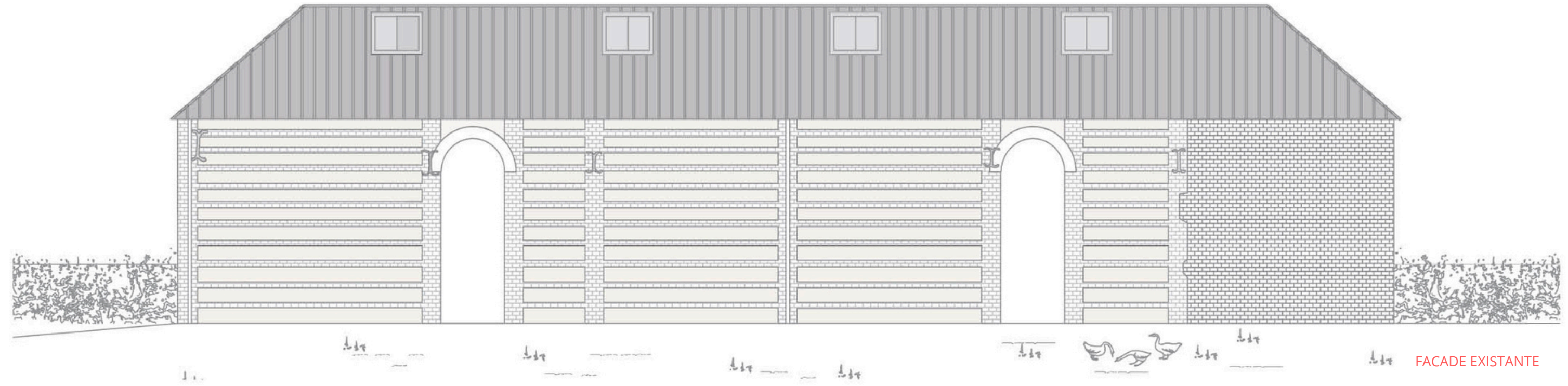
APPARTEMENT-PLAN RDC

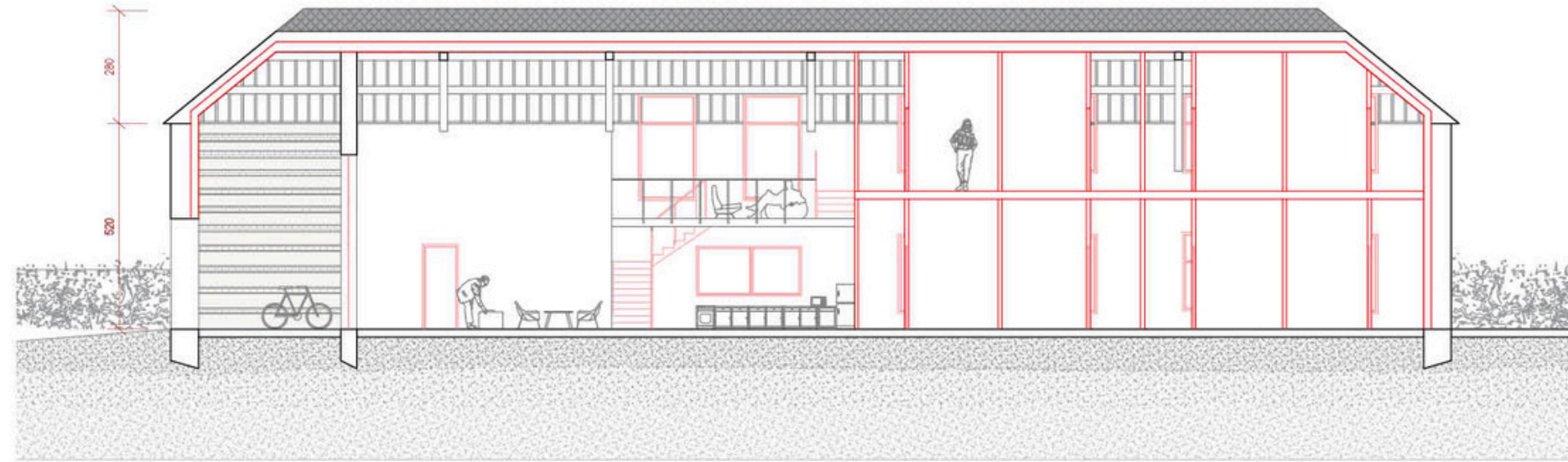


FACADE EXISTANTE

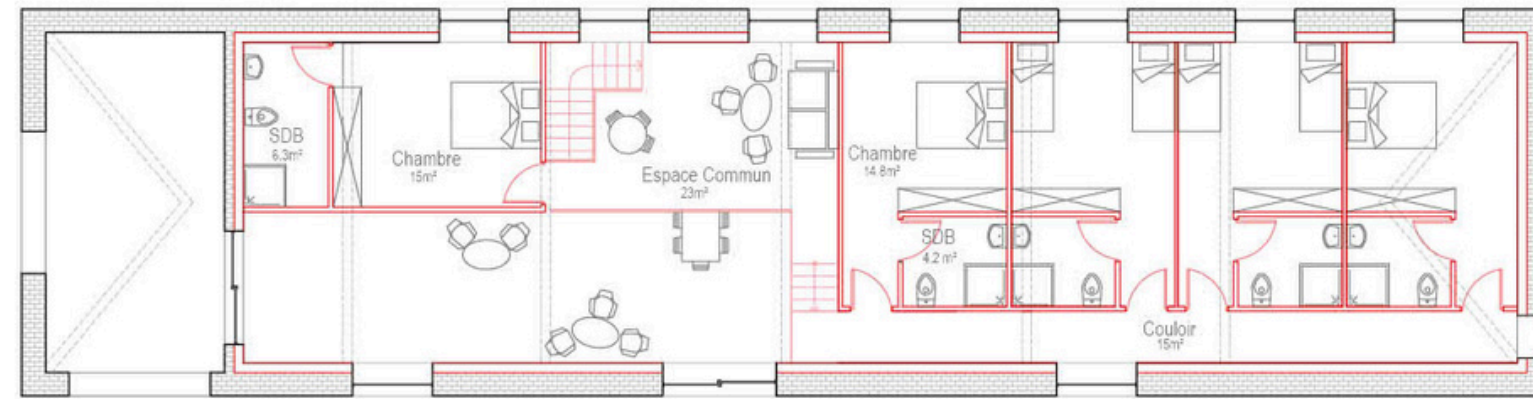


APPARTEMENT FACADE PROJET

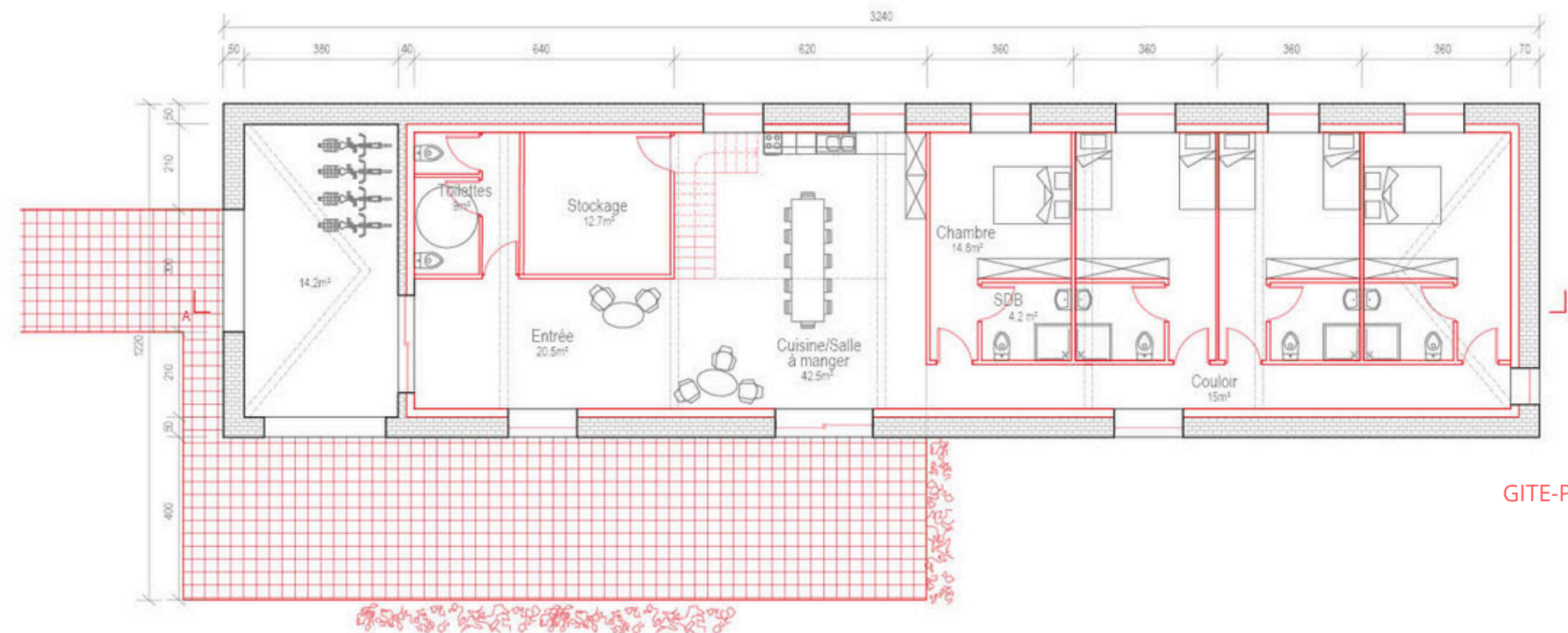




GITE - COUPE



GITE-PLAN R+1



GITE-PLAN RDC

