

Avec le
soutien
financier
de



Une autre vie s'invente ici



Allier les vocations productives du **Pays de Caux** avec la préservation de la biodiversité

*Projet de l'ENSA Nancy : Cultiver les liens à Bois-Himont, entre
agriculture et solidarité*

2024

À
l'initiative
de



Sous
l'encadrement
de

PNR des Boucles de la Seine Normande :

Clotilde de Zélicourt et Marc Ballan

ENSA Nancy :

Federico Diodato

ENSAIA :

Agnès Fournier, Claire Collas et Gaspard Conseil

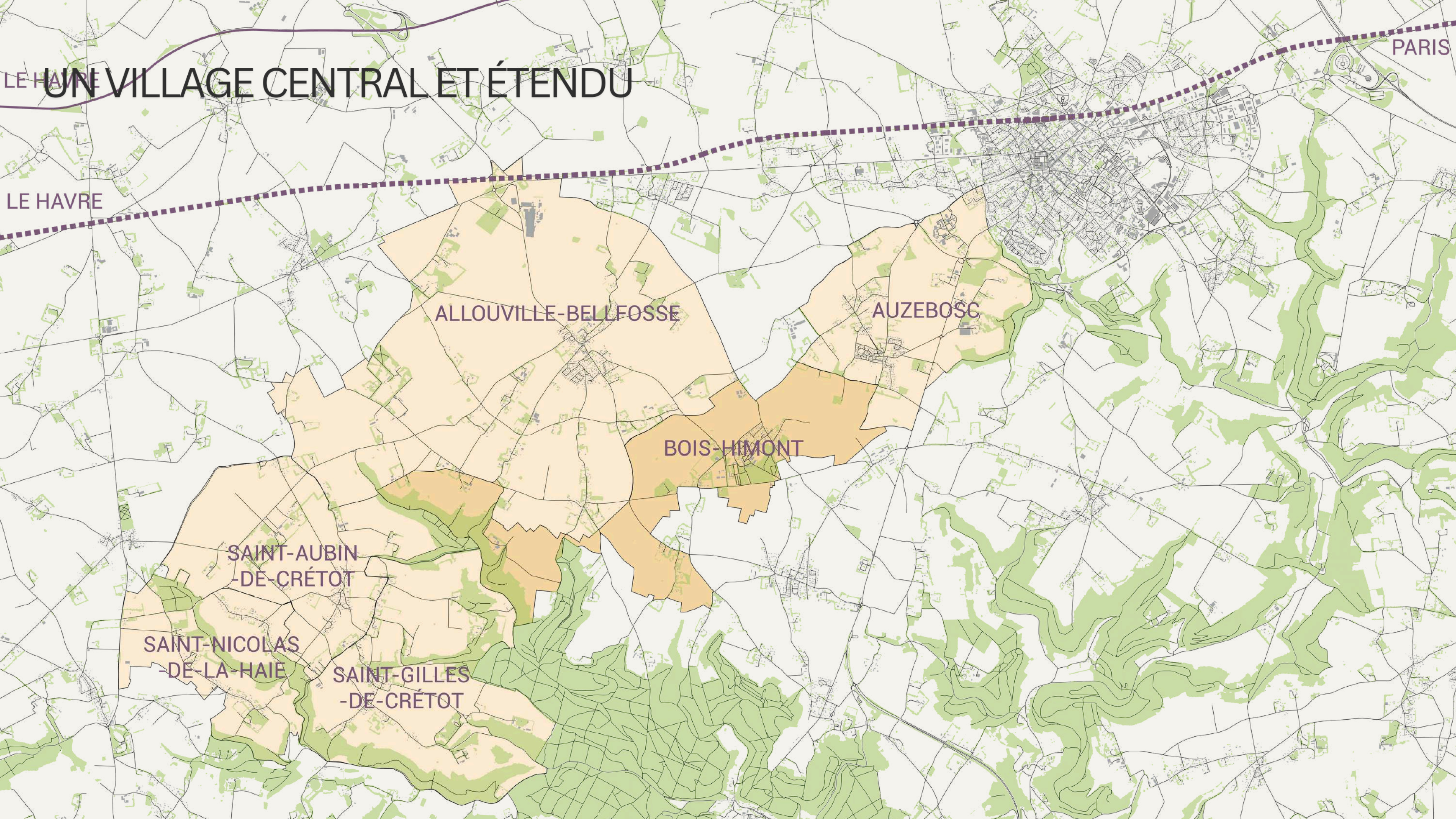
CULTIVER LES LIENS

ENTRE AGRICULTURE ET SOLIDARITÉ



ANALYSE D'UNE COMMUNE HÉTÉROGÈNE





UN VILLAGE CENTRAL ET ÉTENDU

LE HAVRE

PARIS

ALLOUVILLE-BELFOSSE

AUZEBOSC

BOIS-HIMONT

SAINT-AUBIN
-DE-CRÉTOT

SAINT-NICOLAS
-DE-LA-HAÏE

SAINT-GILLES
-DE-CRÉTOT

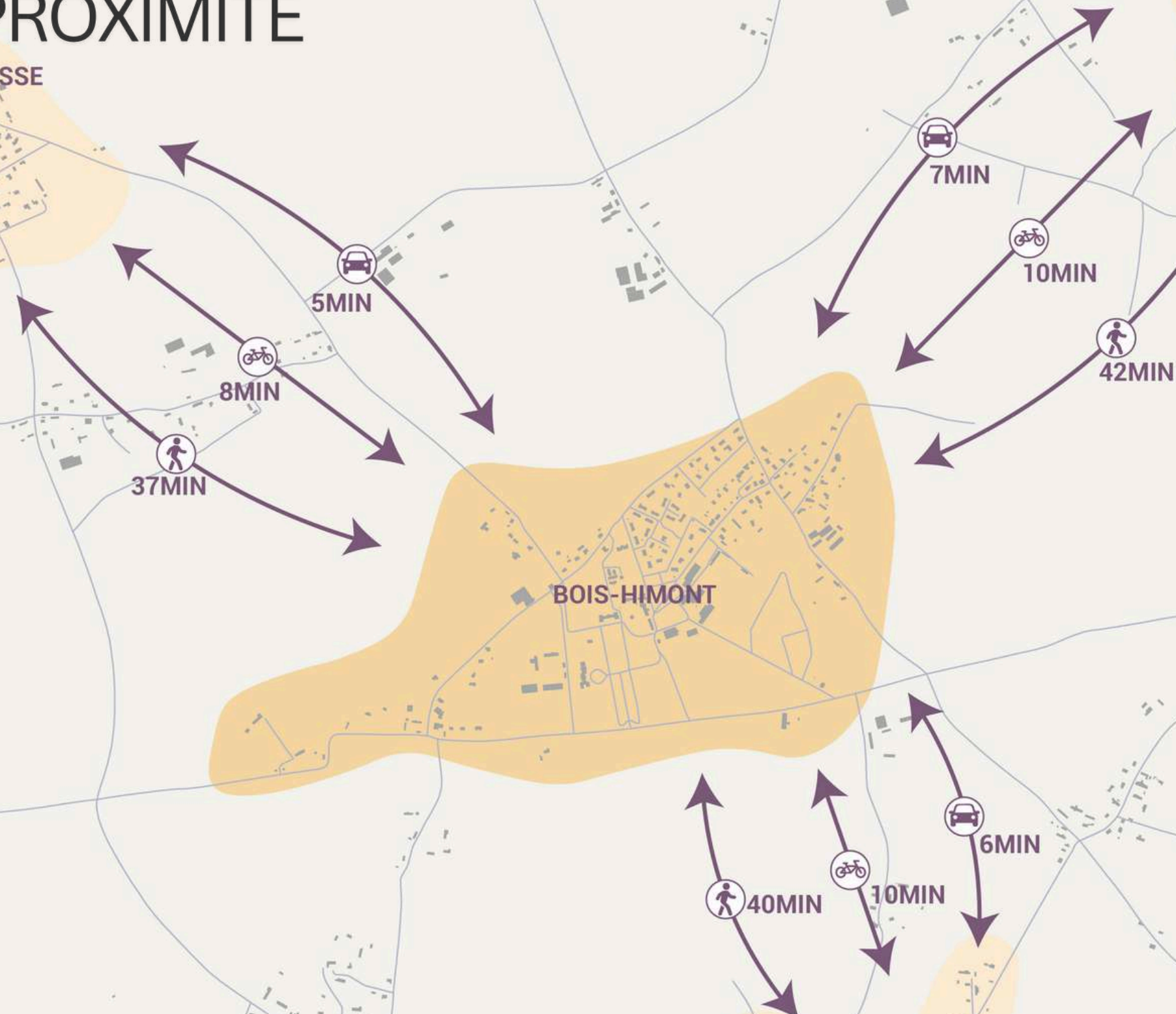
DES POLARITÉS À PROXIMITÉ

ALLOUVILLE-BELLEFOSSÉ

AUZEBOSC

BOIS-HIMONT

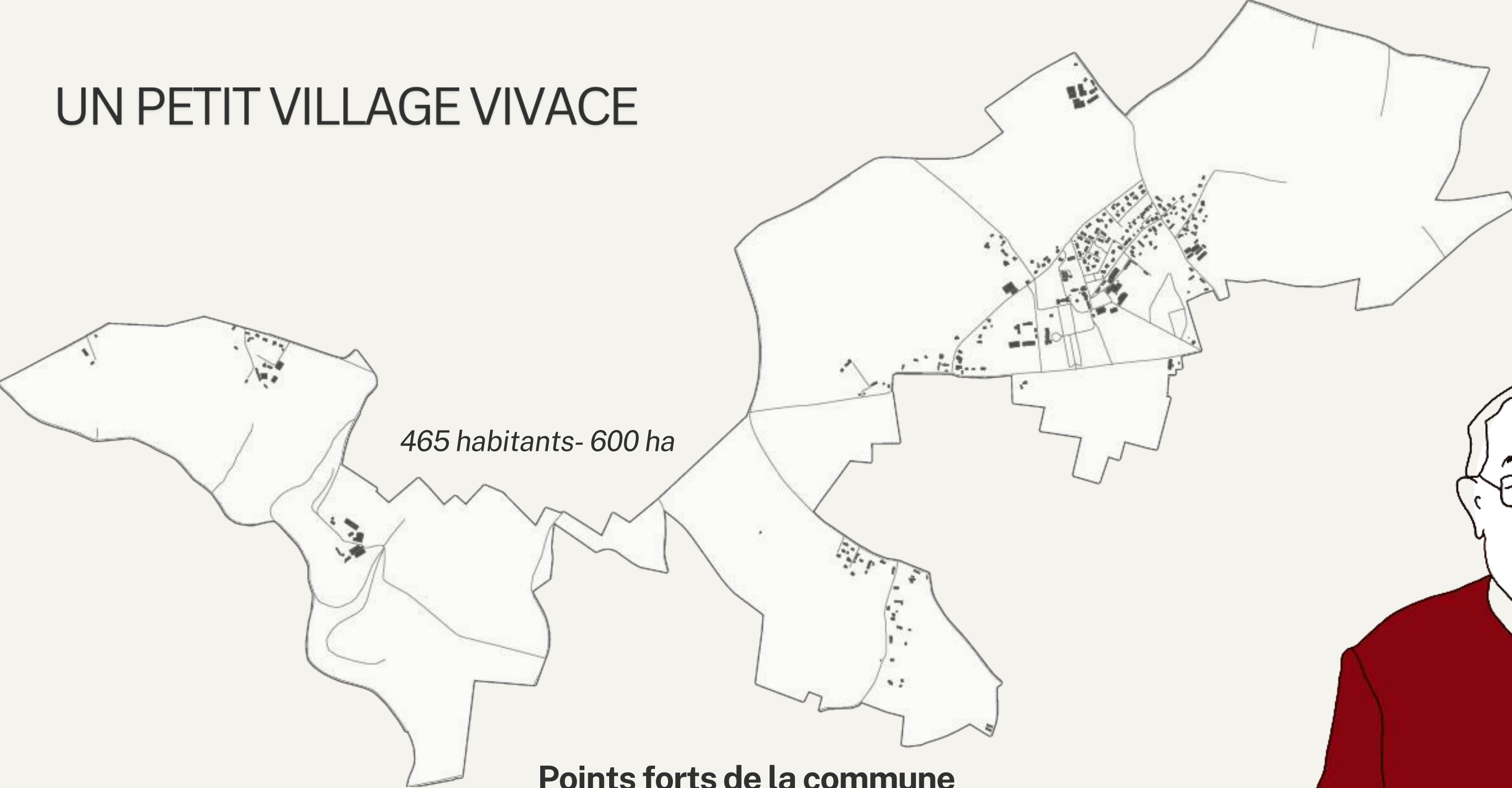
LOUVETOT



DES CLOS-MASURES ET UN CHÂTEAU



UN PETIT VILLAGE VIVACE



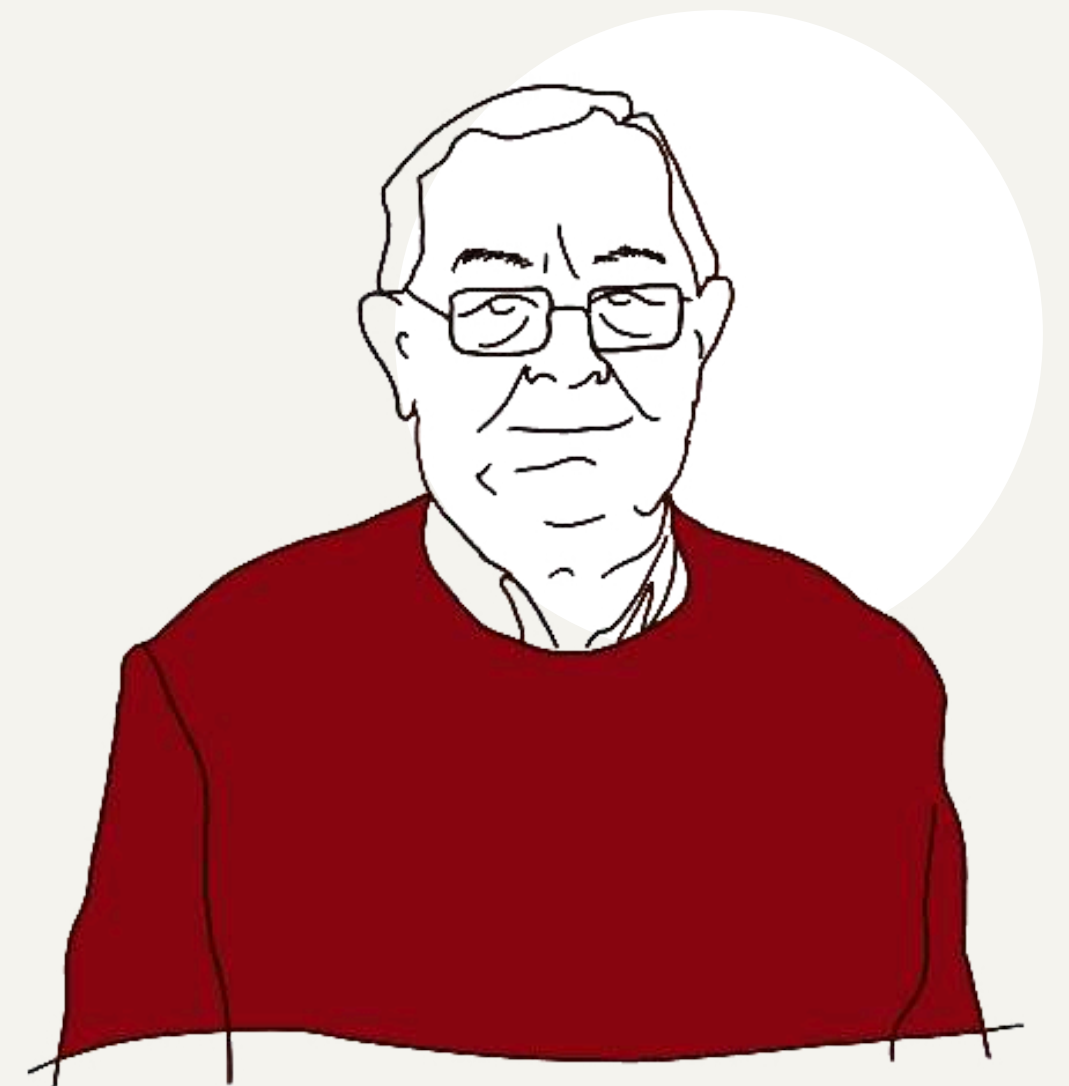
465 habitants- 600 ha

Points forts de la commune

Des activités essentielles dans le territoire

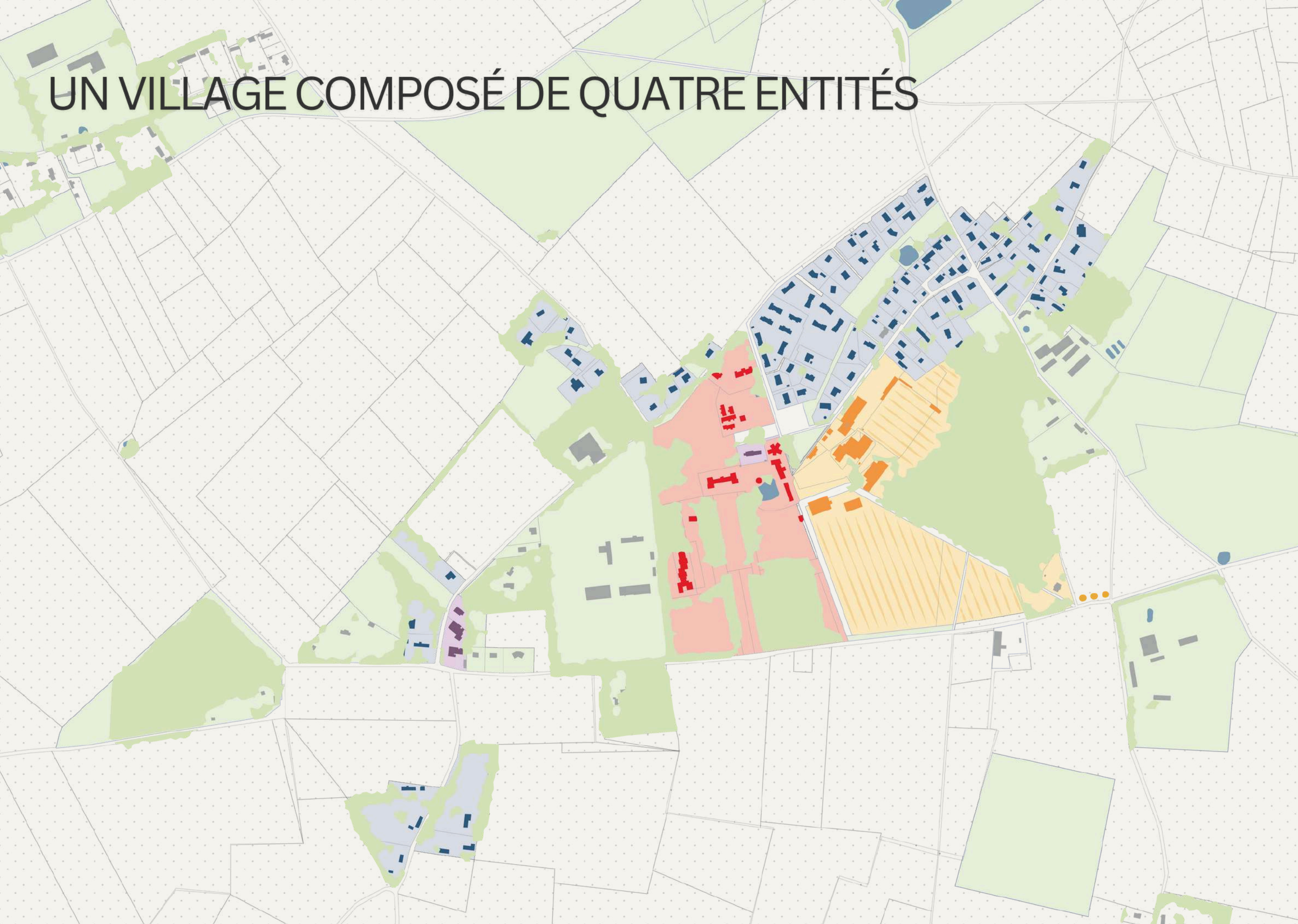
- ESAT Arcaux (75 salariés, 180 accompagnés)
- Cuisine évolutive (23 000 repas)
- Centre d'éducation conductive (12 enfants)

26 logements communaux



Louis Eudier, maire de Bois-Himont

UN VILLAGE COMPOSÉ DE QUATRE ENTITÉS



Légende

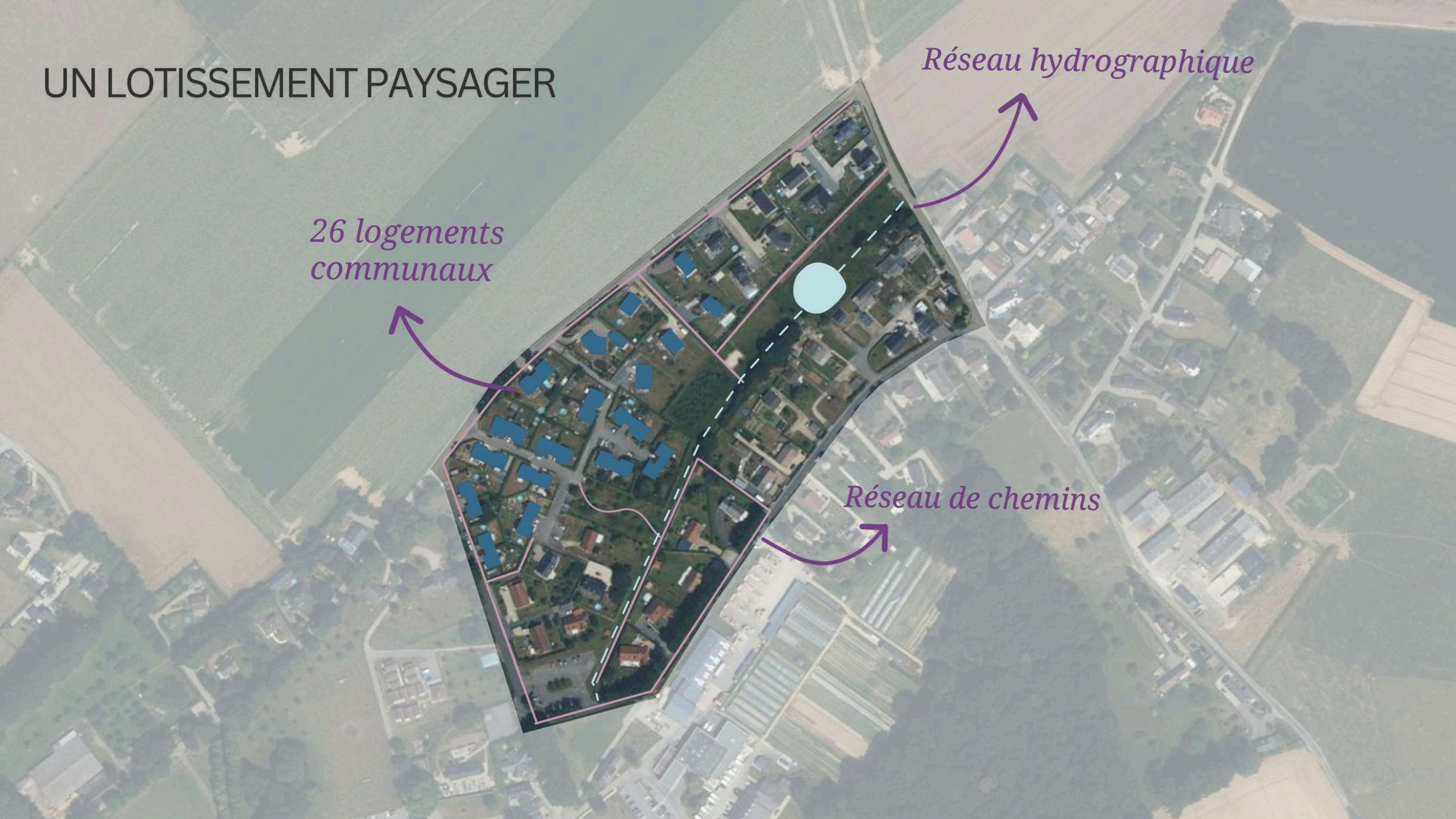
- Parcelles de logement
- Logements
- Parcelles de l'Arcaux/ESAT
- Bâtiment de l'Arcaux/ESAT
- Parcelles de la cuisine centrale
- Bâtiments de la cuisine centrale
- Parcelles des équipements
- Equipements

UN LOTISSEMENT PAYSAGER

26 logements communaux

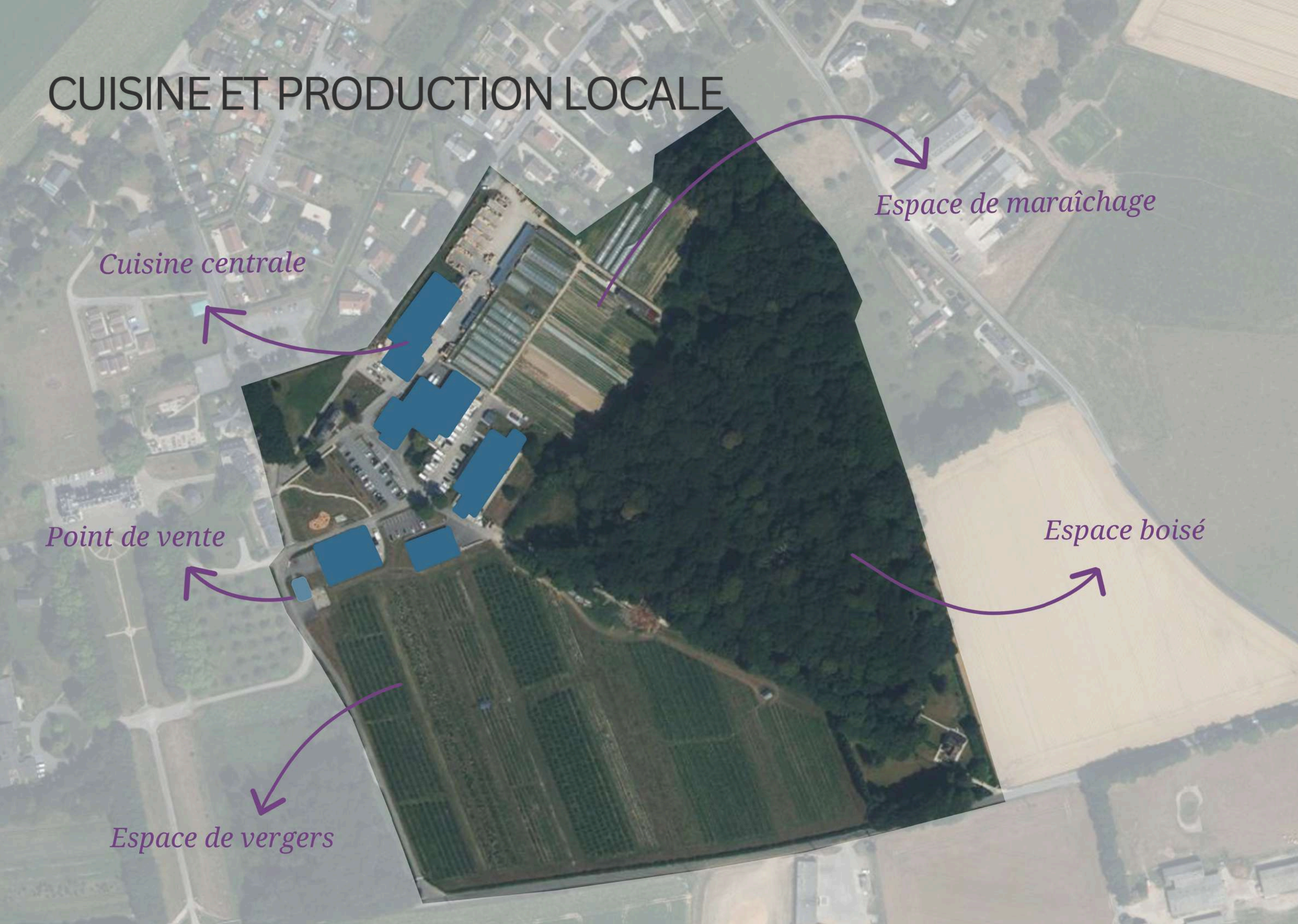
Réseau hydrographique

Réseau de chemins





CUISINE ET PRODUCTION LOCALE



Espace de maraîchage

Cuisine centrale

Point de vente

Espace boisé

Espace de vergers

- Cuisine évolutive Convivio
- 22 000 repas par jour
 - Livraison de repas
 - Cantines des écoles
 - Restaurants d'entreprises
 - Repas à domicile
 - 60 employés
 - Travailleurs de l'ESAT





L'ESAT ET SES ESPACES PAYSAGERS



Logement pour les personnes de l'Arcaux

Château et pigeonnier

Mare

Talus plantés

Verger

Traitement paysager remarquable

Association Arcaux (Aide Rurale Cauchoise) 1961
ESAT (Etablissement ou Service d'Aide pour le Travail)

- 75 salariés
- 180 accompagnés
- 7 ateliers



UNE PLACE AUX QUALITÉS NON EXPLOITÉES

Espace minéral

Noue et chemins interrompus

Église

Espace vert non exploité

Bâtiment remarquable







DES SERVICES À L'ÉCART

Chemin interrompu

Espaces imperméables

Mairie

Salle polyvalente

Ancienne école

- Centre d'éducation conductive
- 12 enfants en situation de handicap
 - Accompagnés des familles
 - 1 ou 2 encadrants/enseignants
 - 1 semaine sur 3
 - Personnes qui viennent de la région parisienne



Historical document on a signpost, featuring a map and text. The text is partially legible and appears to be a historical record or map of the area.





ENTRE PRODUCTION ET LIEN SOCIAL



ENTRE PRODUCTION ET LIEN SOCIAL

SCHÉMA DIRECTEUR



Légende

1.Retrouver une identité paysagère

- ← Insertion de la végétation
- Nouveaux alignements d'arbres
- Axe de mobilité douce
- Hydrographie

2.Retrouver un lien au territoire

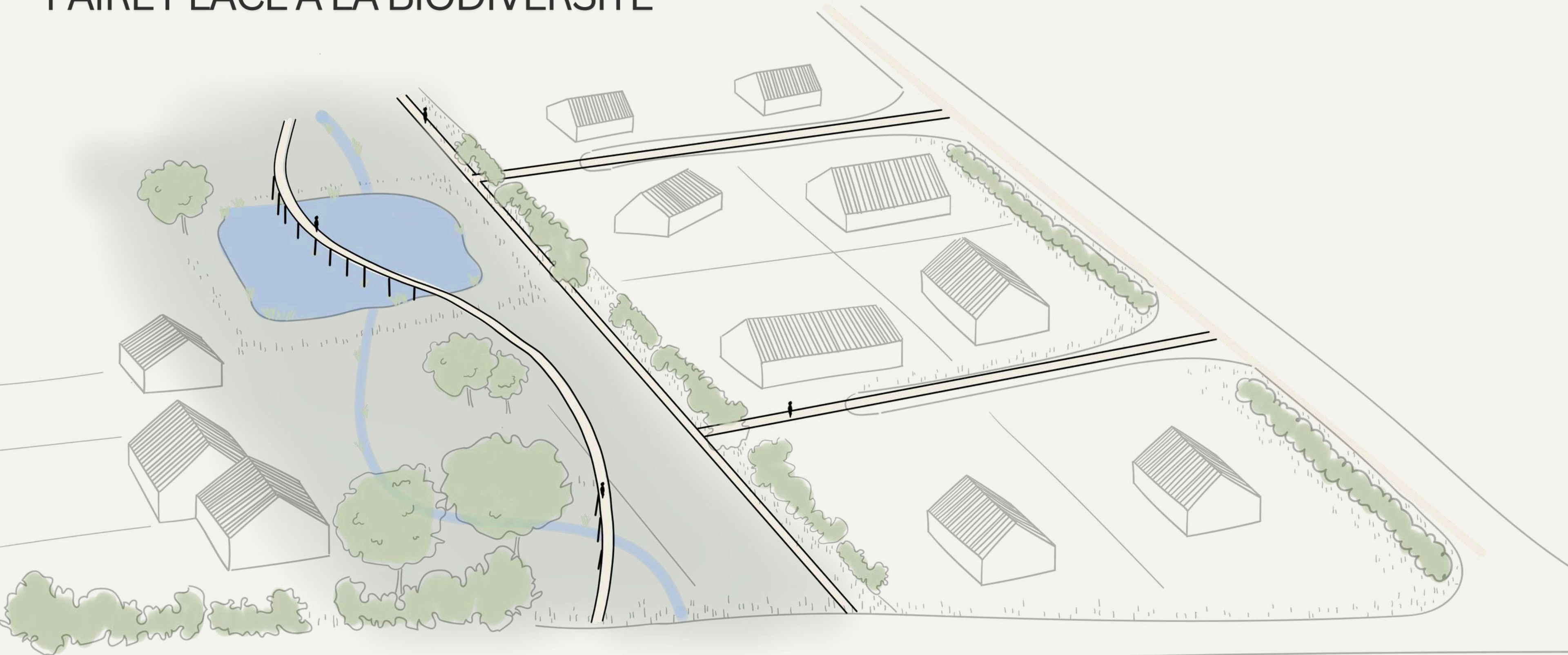
- Ligne de transports collectifs
- Arrêt de covoiturage
- Arrêt de bus
- Espace levier de redynamisation
- ☀ Espace renforçant l'économie locale
- ≡ Création de culture maraîchère

ENTRE PRODUCTION ET LIEN SOCIAL

PLAN GUIDE



FAIRE PLACE À LA BIODIVERSITÉ





UNE PLACE FÉDÉRATRICE





UNE PLACE FÉDÉRATRICE



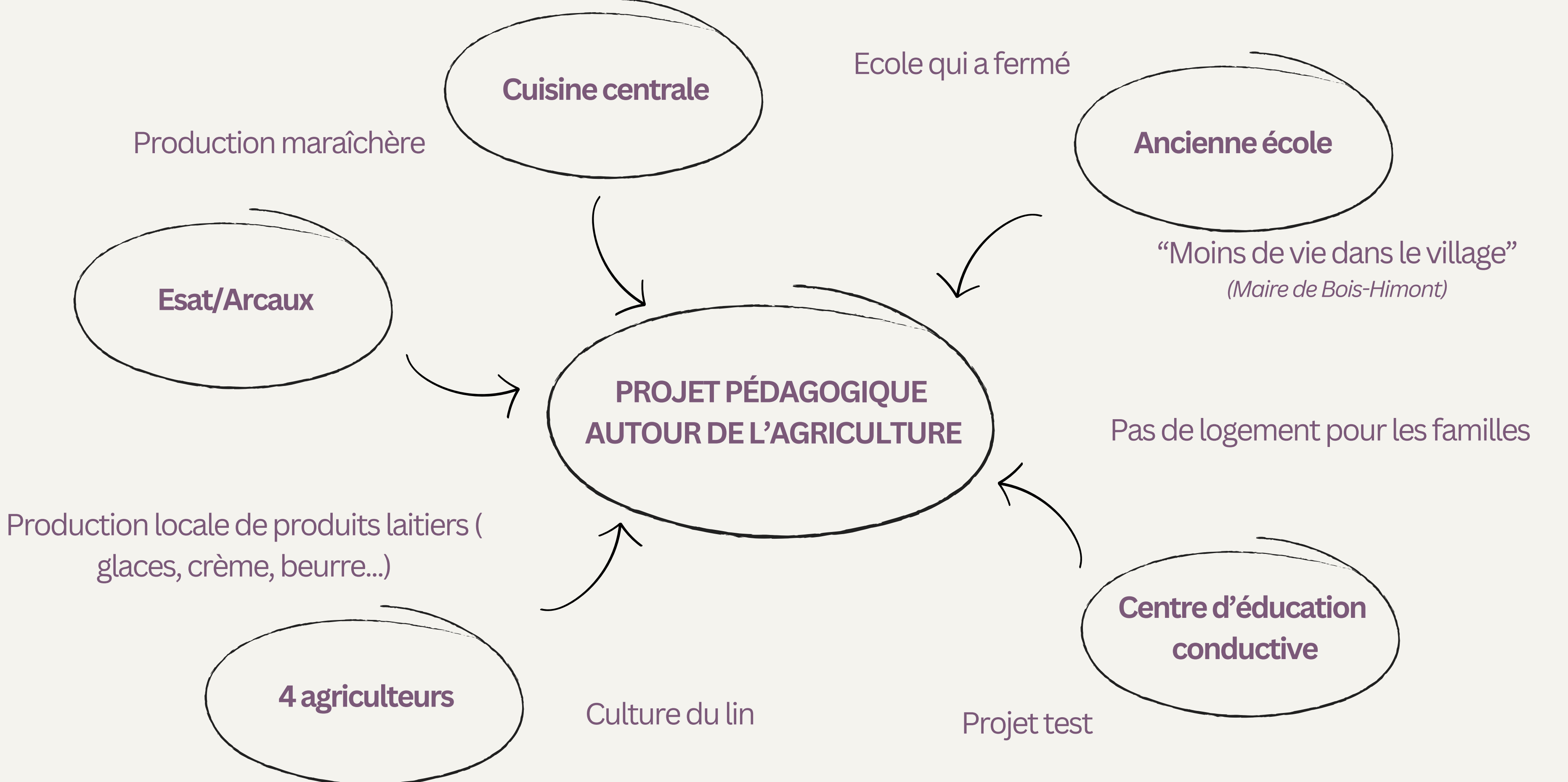
CULTIVER LES LIENS



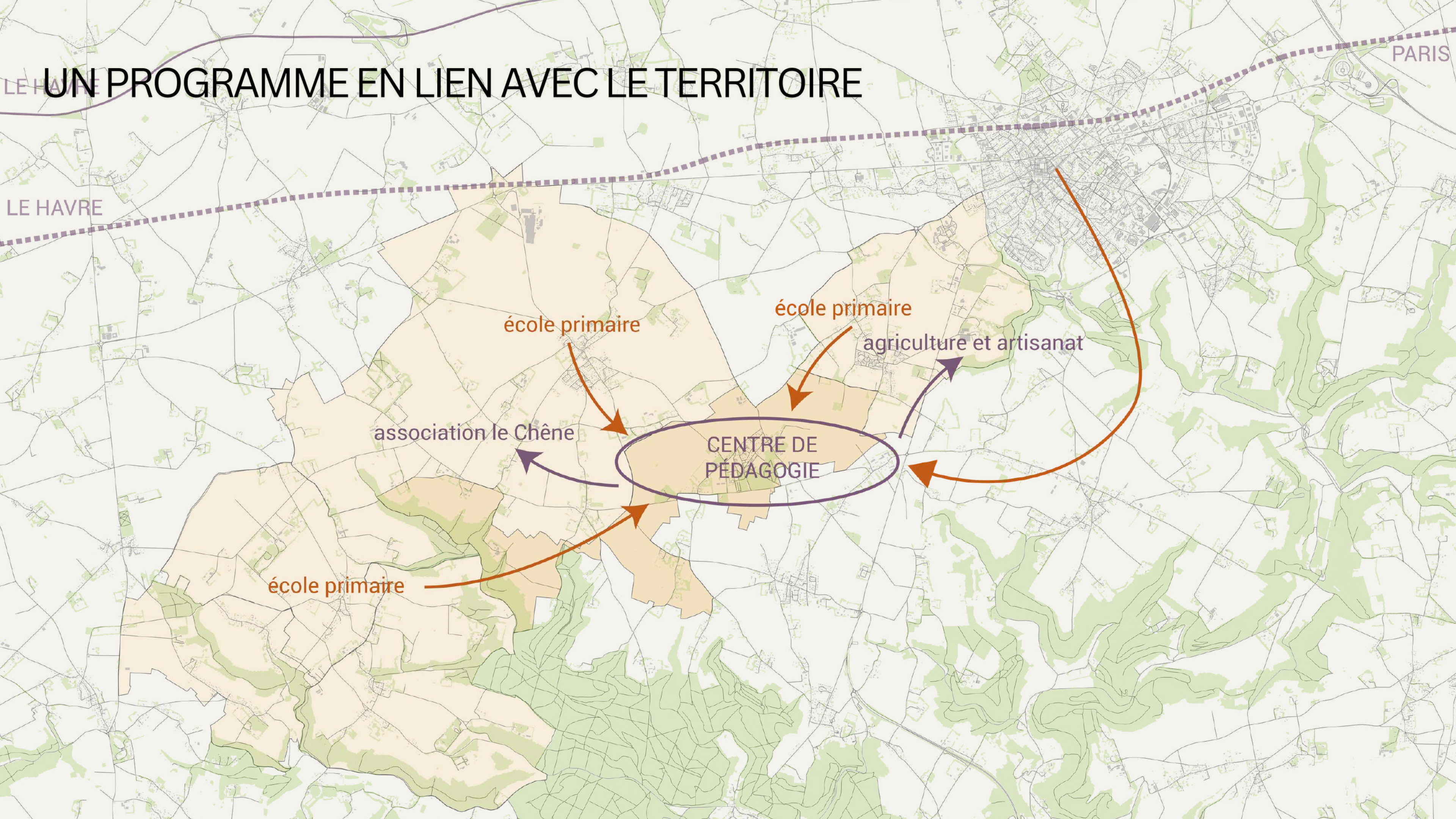




UN PROGRAMME EN LIEN AVEC LES ACTIVITÉS DE LA COMMUNE



UN PROGRAMME EN LIEN AVEC LE TERRITOIRE



PARIS

LE HAVRE

école primaire

école primaire

agriculture et artisanat

association le Chêne

CENTRE DE PÉDAGOGIE

école primaire

CENTRE PÉDAGOGIQUE ET HÉBERGEMENT



PROGRAMME

- Hébergement des familles venant au centre d'éducation
- Accueil de scolaire
- Accueil de colonie

Thématique de l'agriculture, de la production et de la transformation

Espace pédagogique :

- 2 salles de cours
- 1 bibliothèque/grainothèque
- 1 laboratoire
- 1 atelier
- Des bureaux pour l'administration

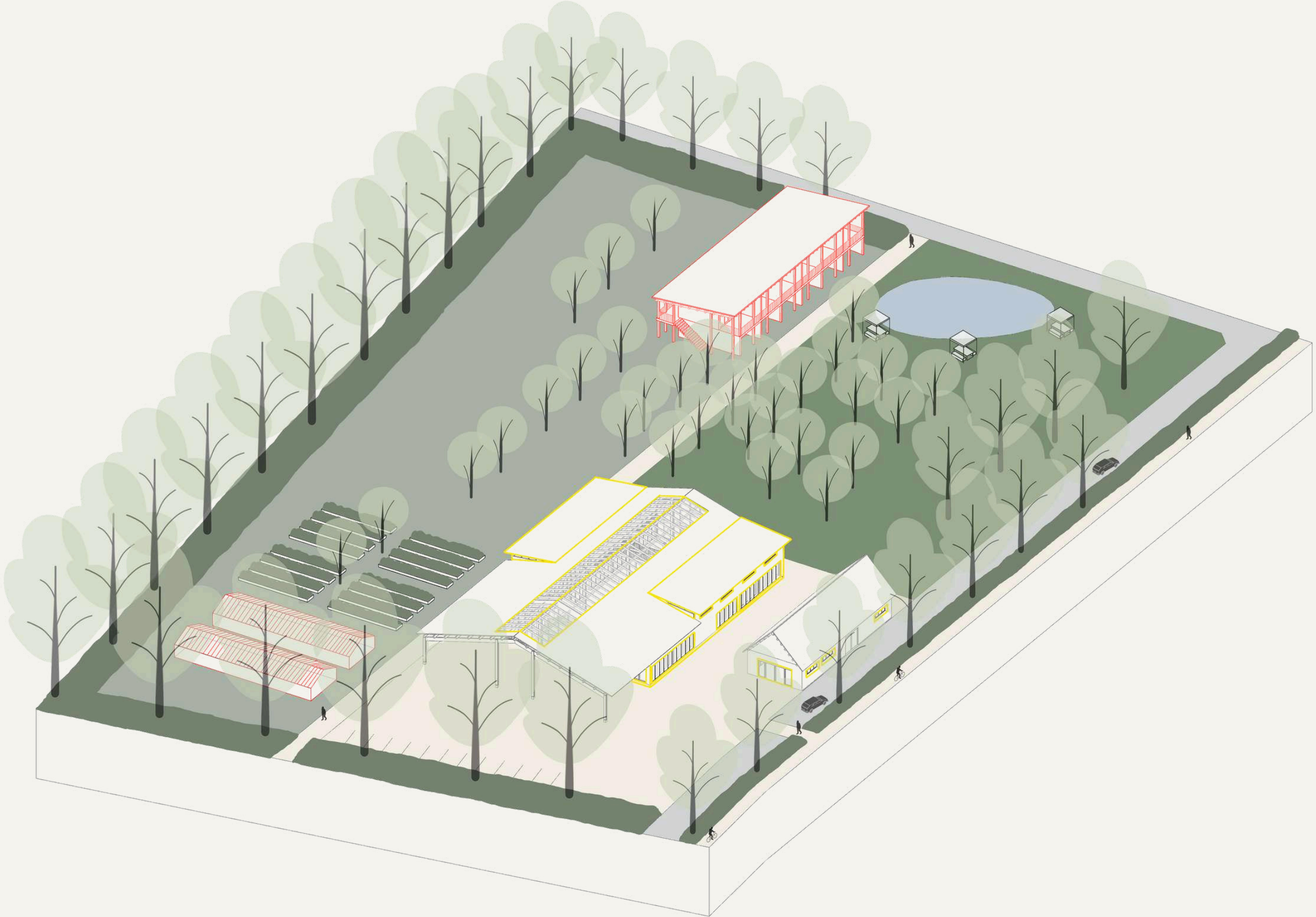
Salle commune :

- 1 réfectoire
- 1 cuisine partagée

Espace d'hébergement :

- 12 chambres de 3 personnes
- Accessibilité PMR
- Sanitaires et douches pour chaque chambre

AU COEUR D'UN ANCIEN CLOS-MASURE



UN PLAN MODULABLE



DE GRANDS ESPACES LUMINEUX

