

Avec le  
soutien  
financier  
de



Une autre vie s'invente ici



# Allier les vocations productives du **Pays de Caux** avec la préservation de la biodiversité

*Projet de l'ENSAIA : Le livret de la biodiversité de ton jardin*

2024

À  
l'initiative  
de



Sous  
l'encadrement  
de

**PNR des Boucles de la Seine Normande :**

Clotilde de Zélicourt et Marc Ballan

**ENSA Nancy :**

Federico Diodato

**ENSAIA :**

Agnès Fournier, Claire Collas et Gaspard Conseil

ENSEMBLE POUR LA PLANÈTE,  
L'ACTION COMMENCE CHEZ TOI !

Le livret de la  
biodiversité de  
ton jardin



Opération soutenue par l'État  
FONDS NATIONAL  
D'AMÉNAGEMENT  
ET DE DÉVELOPPEMENT  
DU TERRITOIRE



Une autre vie s'invente ici



UNIVERSITÉ  
DE LORRAINE



École de  
l'Innovation et de la Transition  
NANCY



# Je me présente !



Salut ! Je me présente, je m'appelle **Jeannot le hérisson**. Ravi de te rencontrer ! Mon rôle dans ce petit cahier est de **t'expliquer** ce qu'est une trame verte et bleue et la biodiversité que tu peux trouver autour de chez toi !

Tu vas découvrir plein de nouvelles choses qui vont te permettre de **comprendre** comment mes amis et moi nous vivons !



Tu trouveras à la fin des **petits jeux ludiques** pour voir si tu as bien compris !

# Les Trames **vertes** et **bleues**



Qu'est ce que c'est ?

Une trame verte et bleue, c'est un réseau de forêts, prairies, rivières et mares reliées pour aider les plantes et les animaux à vivre, se déplacer et se reproduire comme si on leur faisait une grande maison !



Qu'est ce que je peux trouver chez moi ?



Autour de chez toi, tu peux trouver plusieurs endroits utiles pour nous. En Normandie, il y a plein de mares dans vos jardins et des haies formées de plein d'arbres différents !

# Comment la protéger ?



Laisse moi des passages dans ta clôture !

Parfois, les grillages des jardins nous empêchent de nous balader librement et nous pouvons nous retrouver bloqués.



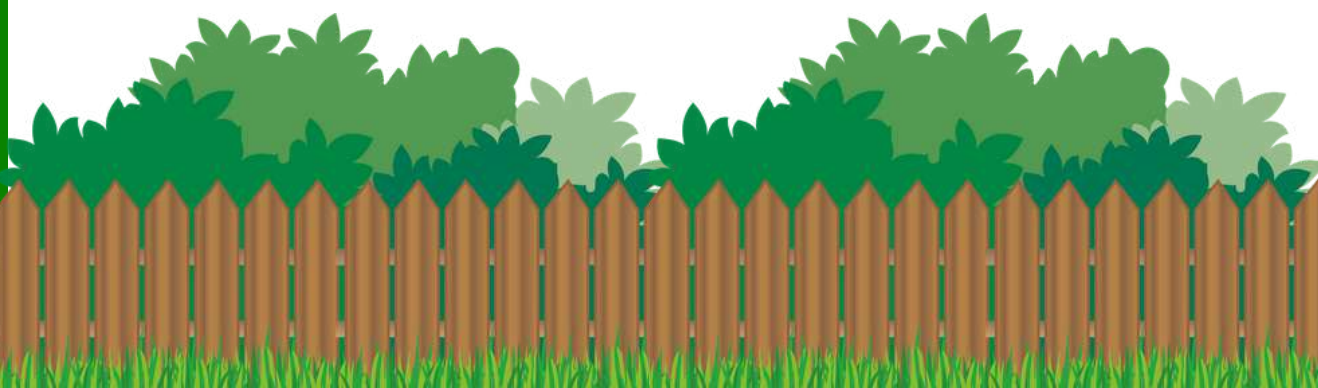
Propose de mettre un grillage classique en le surélevant ou de faire des passages pour moi !

Plante des haies !



Les haies permettent à de nombreux animaux de se déplacer en toute tranquillité.

D'ailleurs les haies peuvent être des super clôtures naturelles.



# Comment la protéger ?



Mets moi de l'eau !



Mets une gamelle d'eau pour que les petits animaux viennent **boire et se laver**. Mais aussi pour que mes amis **les amphibiens puissent se déplacer**.



Pense à mettre un gros cailloux ou une branche dans la gamelle pour que je ne me noie pas !

## Le savais-tu ?

Ta région possède une trame verte et bleue spéciale : les **clos-masures** ! Ce sont des fermes du pays de Caux **entourées d'arbres** pour protéger les maisons et les champs du vent.



# La biodiversité chez toi



**La biodiversité**, c'est l'ensemble des **plantes** et des **animaux** autour de toi. Les espèces **interagissent** entre elles et plus il y en a, plus ton jardin ou ta mare se porteront bien !

## Les espèces animales présentes dans ta région !



*Abeille noire de Normandie*



*Rouge gorge*



*Pic vert*



*Grenouille Verte*



*Crapaud commun*



Et beaucoup d'autres !

# La biodiversité chez toi



La biodiversité c'est aussi toutes les espèces de plantes comme les arbres !

## Les espèces d'arbres présentes dans région !



*Hêtre*



*Erable plane*



*Pommier*



*Peuplier*



*Frêne*



*Charme*



*Chêne*



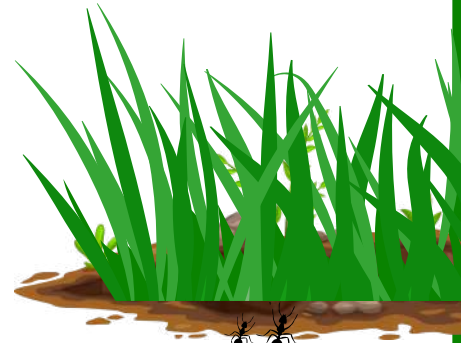
Amuse toi à les retrouver dans ton jardin

# Comment nous protéger ?



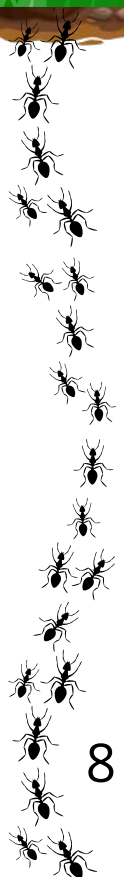
Ne tonds pas ton  
herbe trop court !

Si tu laisses ton herbe **pousser**, mes amis et moi serons contents ! Nous serons plus **protégés** et nous trouverons plus facilement à manger. Les fleurs peuvent pousser, les insectes sont protégés et les oiseaux peuvent mieux se nourrir aussi.



## Le savais-tu ?

Tu as déjà vu des **mauvaises herbes** dans ton jardin. Sache que si un adulte utilise l'eau chaude de ta cuisine, cela peut **éliminer** uniquement les mauvaises herbes sans tondre ou utiliser des produits dangereux ! C'est génial, ne trouves-tu pas ?



# Comment nous protéger ?



Nourris mes amis  
les oiseaux !

Pendant la période hivernale tu peux mettre de la nourriture adaptée pour oiseaux trouvée en magasin. La nourriture se fait de plus en plus rare pour eux durant cette saison.



Le pain n'est pas du tout fait pour eux.  
Cela peut les rendre très malades !



Installe nous  
des maisons



Avec la destruction de nos habitats, nous avons de plus en plus de mal à se trouver des maisons. Tu peux nous laisser des fagots de bois, des tas de brindilles ou même nous en construire une.





Réfléchis aux énigmes !



### Vertical

1. Ferme en Normandie entourée d'arbres pour protéger la maison et les champs du vent, avec un jardin, des granges et parfois des animaux
3. Grand réseau de chemins faits de forêts, de jardins, de rivières et de plans d'eau.
4. Grande plante avec un tronc, des branches et des feuilles. Il donne de l'ombre, de l'air pur, et sert de maison à plein d'animaux comme les oiseaux ou les écureuils !

### Horizontal

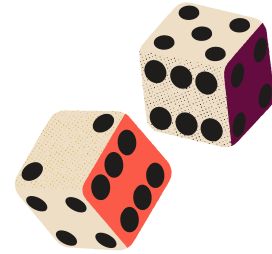
2. Terme qui regroupe toutes les plantes, les animaux, les insectes.
5. Une rangée d'arbustes et de petits arbres plantés les uns à côté des autres.
6. Petit insecte qui vole de fleur en fleur pour récolter du nectar et du pollen.
7. Petite étendue d'eau peu profonde où vivent des plantes et des animaux.



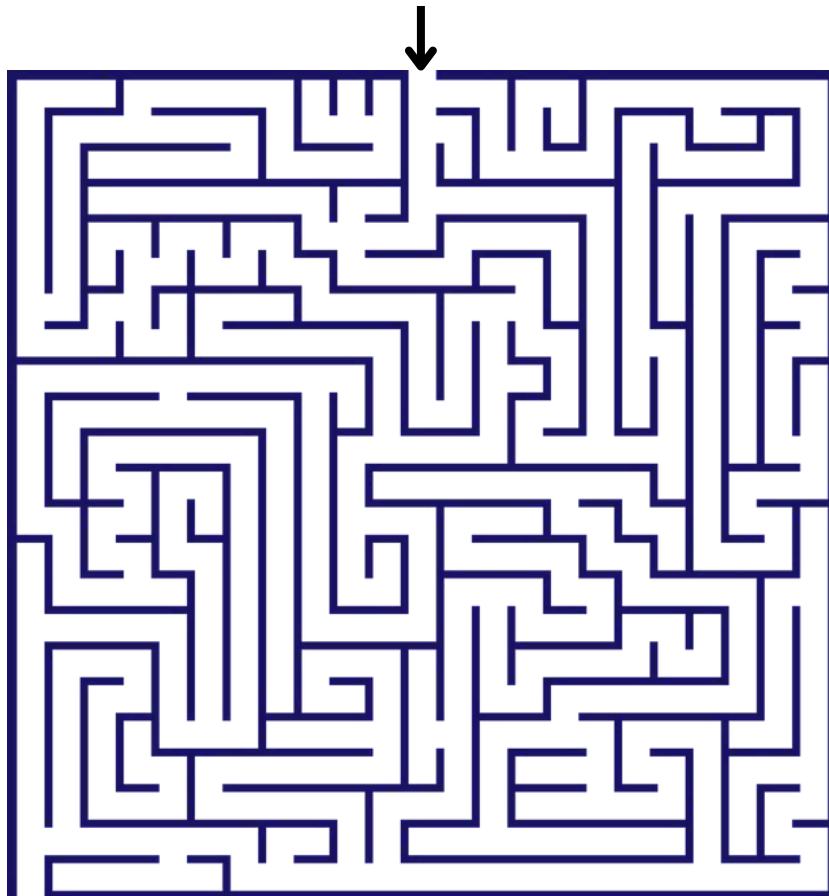
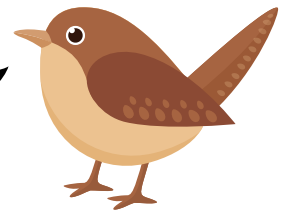


Voilà les réponses  
aux mots croisés

1. Clos-masure
2. Biodiversité
3. Trame
4. Arbre
5. Haie
6. Abeille
7. Mare



Alors tu as réussi ?  
Maintenant, aide moi à  
trouver à manger





Retrouve les noms des  
différents arbres cachés

indice vu que je suis gentil : il y en a 7 !

Y C H E N E L G N T  
E Y L U O H L W H Q  
R E C V U T Y X C S  
A S J E L K O N K A  
B T P C H A R M E O  
L H L F R E N E H U  
E P P E U P L I E R  
Ç H H S O F F L T M  
G Ç O R Y L O T R J  
P O M M I E R X E O





Voici les réponses et les feuilles de chacun des arbres pour les reconnaître plus tard

Y	C	H	E	N	E	L	G	N	T
E	Y	L	U	O	H	L	W	H	Q
R	E	C	V	U	T	Y	X	C	S
A	S	J	E	L	K	O	N	K	A
B	T	P	C	H	A	R	M	E	O
L	H	L	F	R	E	N	E	H	U
E	P	P	E	U	P	L	I	E	R
Ç	H	H	S	O	F	F	L	T	M
G	Ç	O	R	Y	L	O	T	R	J
P	O	M	M	I	E	R	X	E	O

## Le savais-tu ?

Dans la commune d'Allouville-Bellefosse il y a un **chêne millénaire**. Il serait **le plus vieux** chêne de France !



C'est surprenant !



Relie les images aux noms  
des animaux de ta région !



•

• *Rouge gorge*



•

• *Abeille noire de  
Normandie*



•

• *Grenouille Verte*



•

• *Pic vert*



•

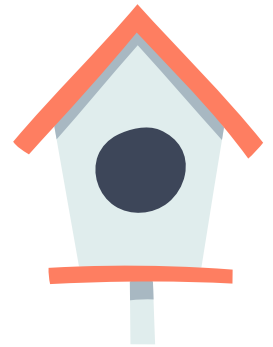
• *Crapaud commun*

# Fabriquer une cabane à oiseaux

## demande de l'aide à un adulte

Faire une cabane pour les oiseaux c'est vraiment facile ! Tu auras besoin de :

- planches de sapin / pin / mélèze de 20 mm d'épaisseur minimum
- colle à bois extérieur
- vernis pour bois
- 2 charnières



1. Prépare les différentes pièces de bois
2. Fais un trou de 28 mm de diamètre qui sera idéal pour une mésange
3. Fais quelques petits trous dans le fond pour éviter une accumulation d'eau
4. Vernis les côtés extérieurs de la cabane
5. Assemble les éléments avec des vis et de la colle pour l'imperméabilité. Pense à mettre des charnières pour pouvoir ouvrir le toit.

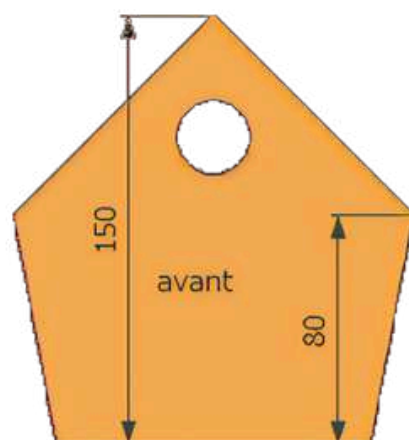
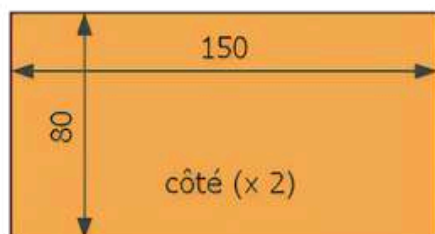
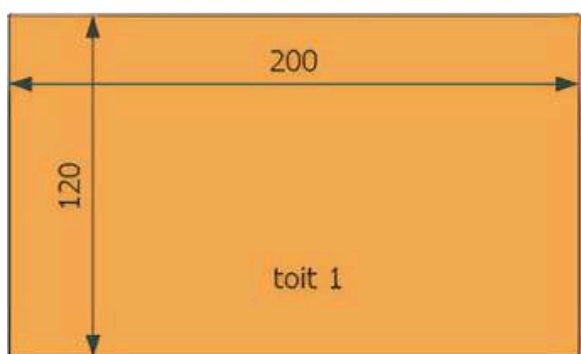
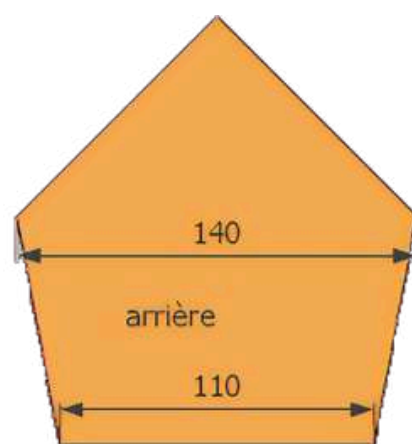
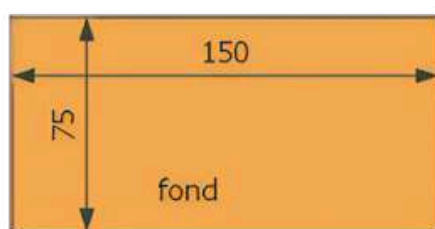
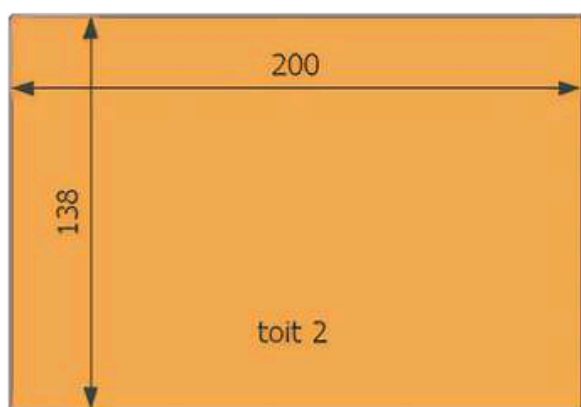


Ne mets pas de branchages à l'intérieur les oiseaux en ramèneront eux-mêmes.

# Fabriquer une cabane à oiseaux



Tous les automnes, pense à nettoyer l'intérieur de la boîte pour avoir de nouveaux oiseaux au printemps



Installe la boîte face à l'Est, cela évitera que le vent y rentre



# A toi de jouer maintenant !



Tu as pu voir des arbres ou des animaux ? Note leur nom sur cette page !

A large, light green rounded rectangular area containing ten horizontal black lines for writing.

# Petits mots de la fin

J'espère que cela t'a plu et que tu as appris plein de **nouvelles choses** avec moi ! On a abordé des sujets pouvant être **utiles** chez toi et maintenant tu sais comment nous **aider**.



Mais il y a plein de choses que tu peux faire pour en **apprendre encore plus** !



- Tu peux aller au **musée** avec des adultes.

- Tu peux aussi aller **te promener** dans la nature pour apprendre et voir ce qui t'entoure.





Pour en savoir plus, tu peux venir nous voir à **La Maison du Parc** du PNR.  
692 rue du petit-Pont,  
76940, Notre-Dame-de-Bliquetuit