

Avec le
soutien
financier
de



Une autre vie s'invente ici



Allier les vocations productives du **Pays de Caux** avec la préservation de la biodiversité

*Projet de l'ENSA Nancy : Résilience clos-masurienne, l'agriculture
comme levier d'action à St-Gilles-de-Crétot*

2024

À
l'initiative
de



Sous
l'encadrement
de

PNR des Boucles de la Seine Normande :

Clotilde de Zélicourt et Marc Ballan

ENSA Nancy :

Federico Diodato

ENSAIA :

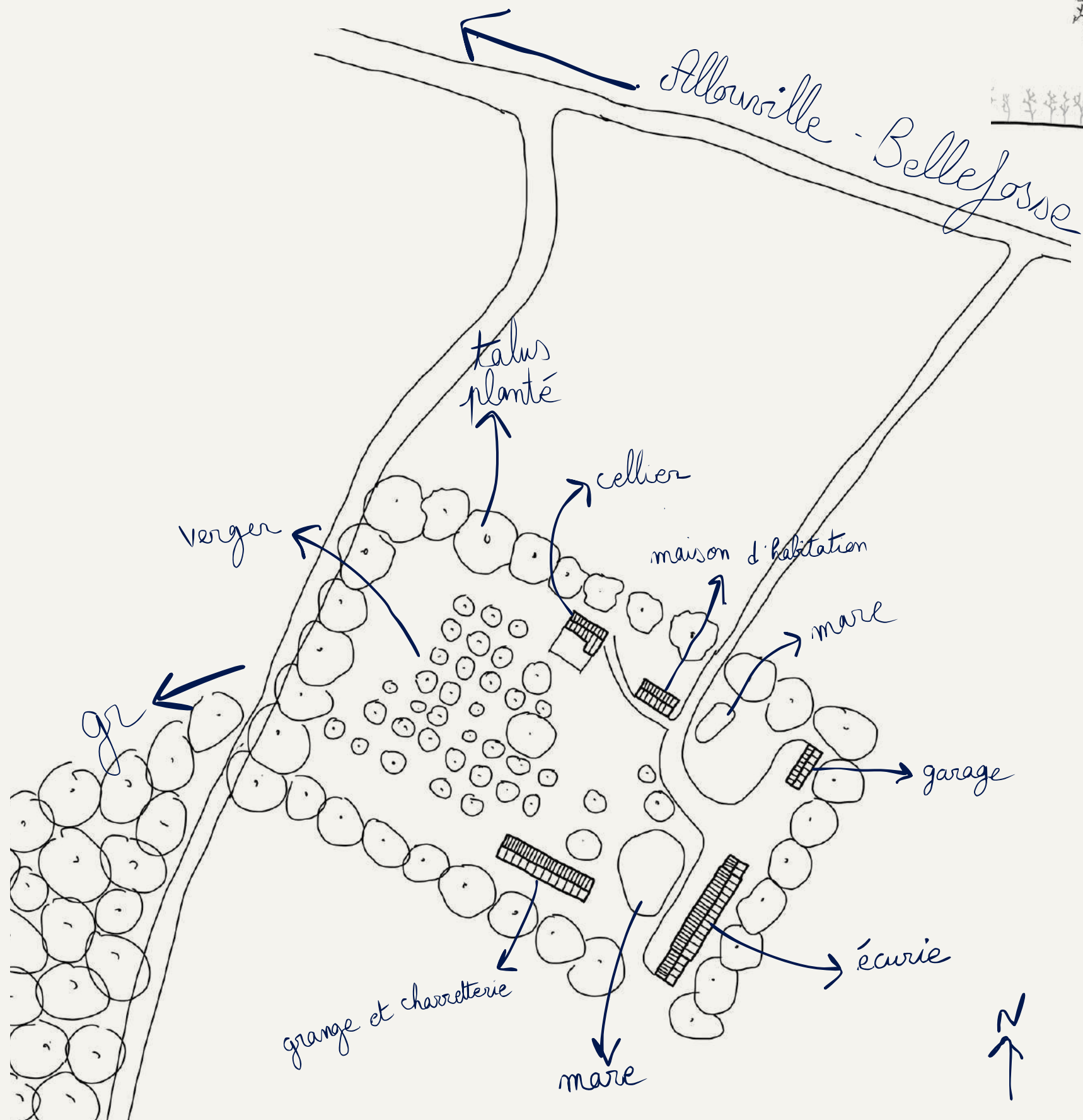
Agnès Fournier, Claire Collas et Gaspard Conseil

RÉSILIENCE CLOS MASURIENNE

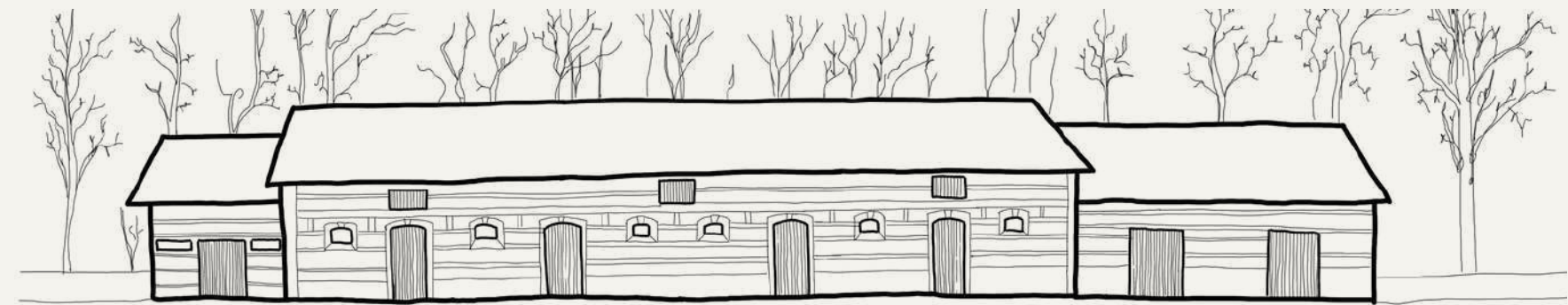
l'agriculture comme levier d'action



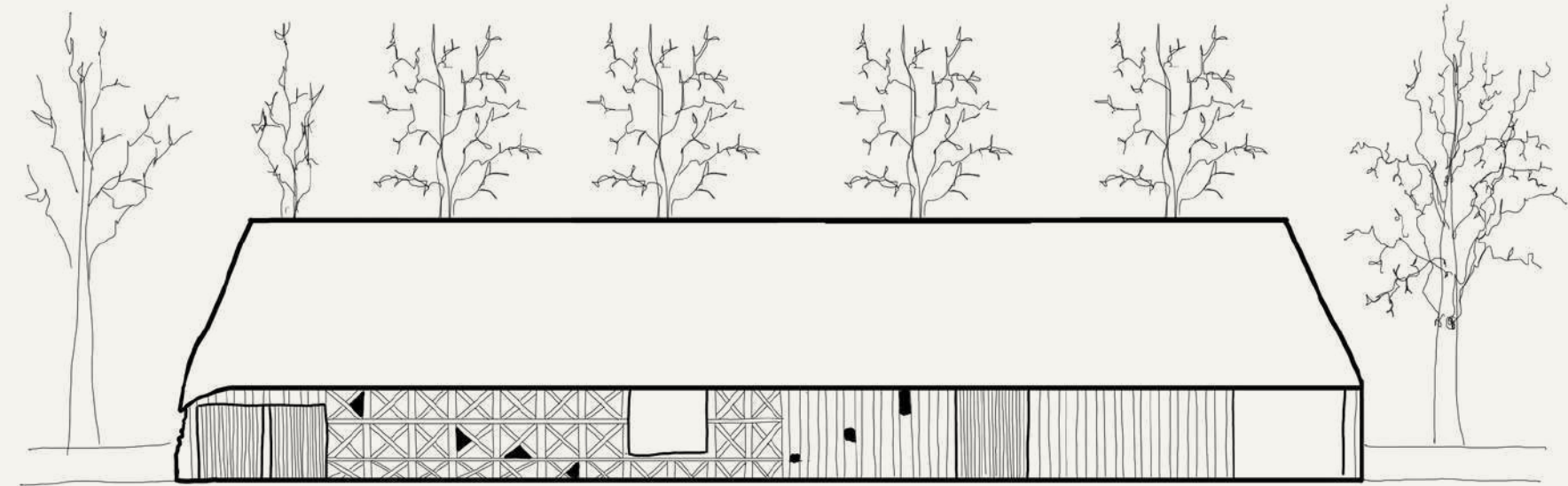
UN EXISTANT EN PÉRIL



Élévation nord du clos mesure

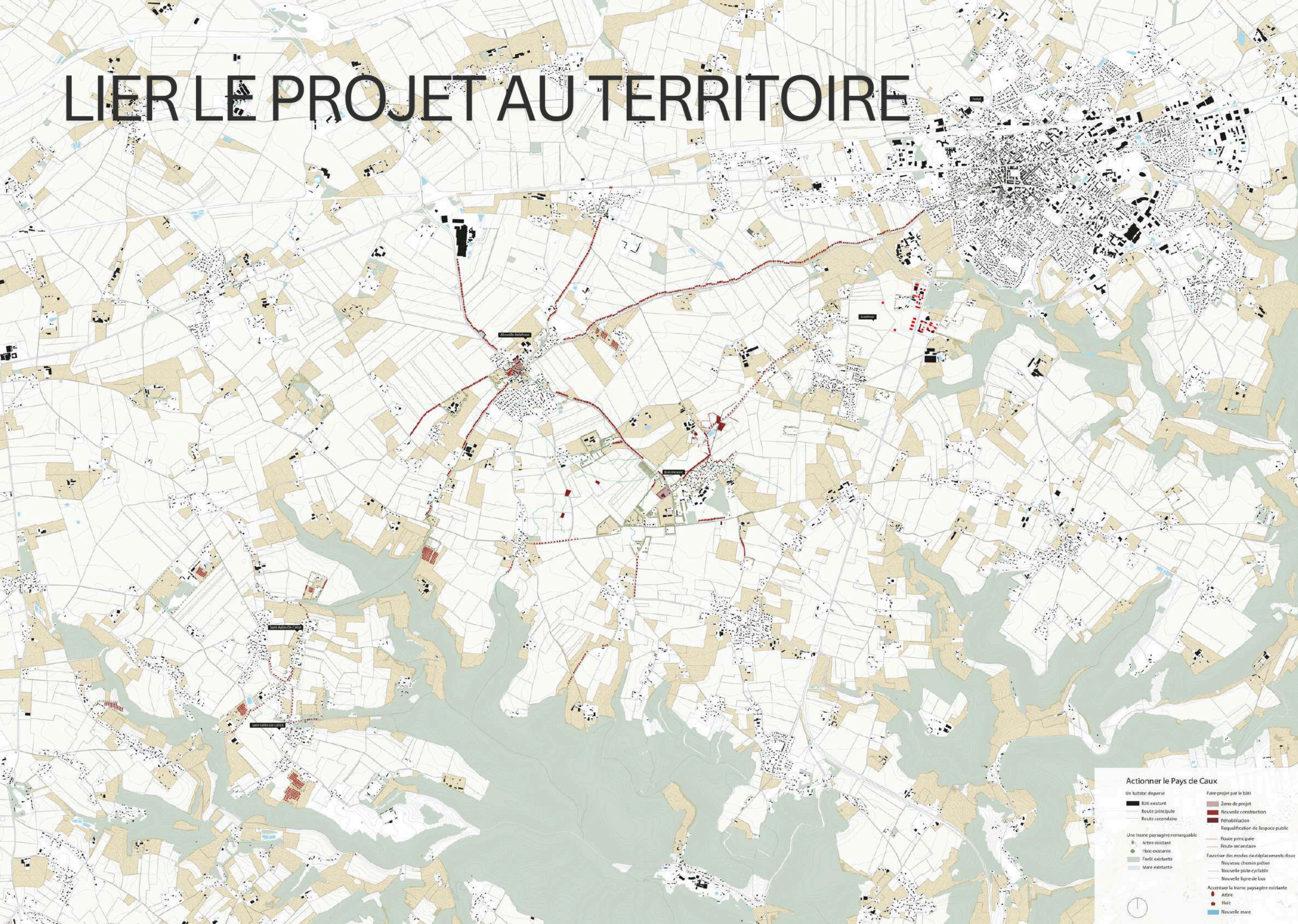


Élévation ouest de l'écurie




Élévation nord de la grange

LIER LE PROJET AU TERRITOIRE



Actionner le Pays de Caux

Un habitat dispersé	Faire projet par le bâti
■ Bâti existant	■ Zone de projet
— Route principale	■ Nouvelle construction
— Route secondaire	■ Réhabilitation
	■ Requalification de l'espace public
Une trame paysagère remarquable	— Route principale
● Arbre existant	— Route secondaire
● Haie existante	Favoriser des modes de déplacements doux
● Forêt existante	— Nouveau chemin piéton
■ Mare existante	— Nouvelle piste cyclable
	— Nouvelle ligne de bus
	Accentuer la trame paysagère existante
	● Arbre
	● Haie
	■ Nouvelle mare





Dispositif expérimental d'unité herbipôle à Theix, Fabriques architectures et paysages, 2024



Bâtiment d'élevage expérimental à Marcurat, Fabriques architectures et paysages, 2014

UN TROUPEAU ITINÉRANT



1-Paturage dans le clos mesure de l'Oiselière



2-Cheminement du troupeau vers le site principal

UN TROUPEAU ITINÉRANT



3-Cheminement du troupeau vers le site principal



4-Le troupeau pâturant dans le verger du site principal

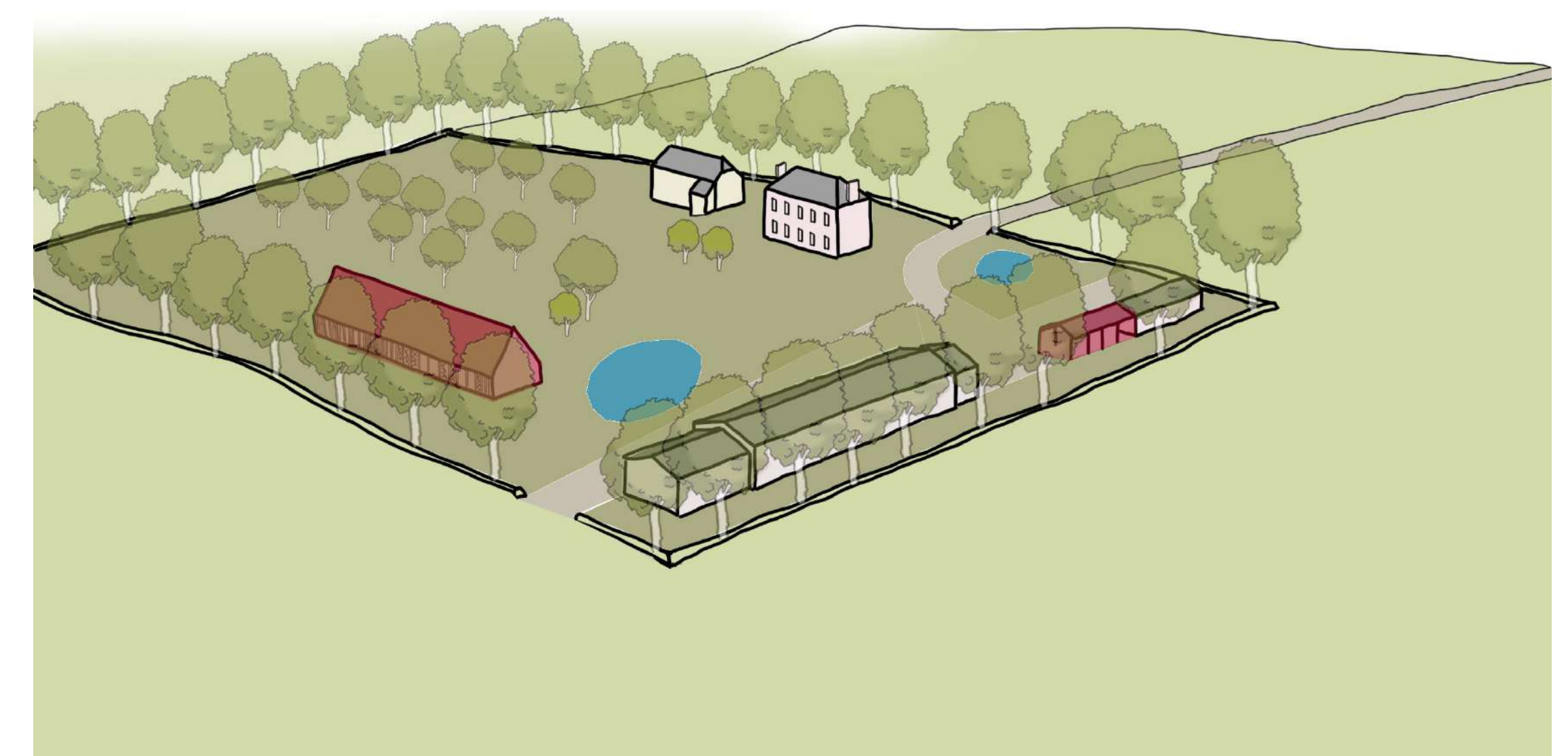
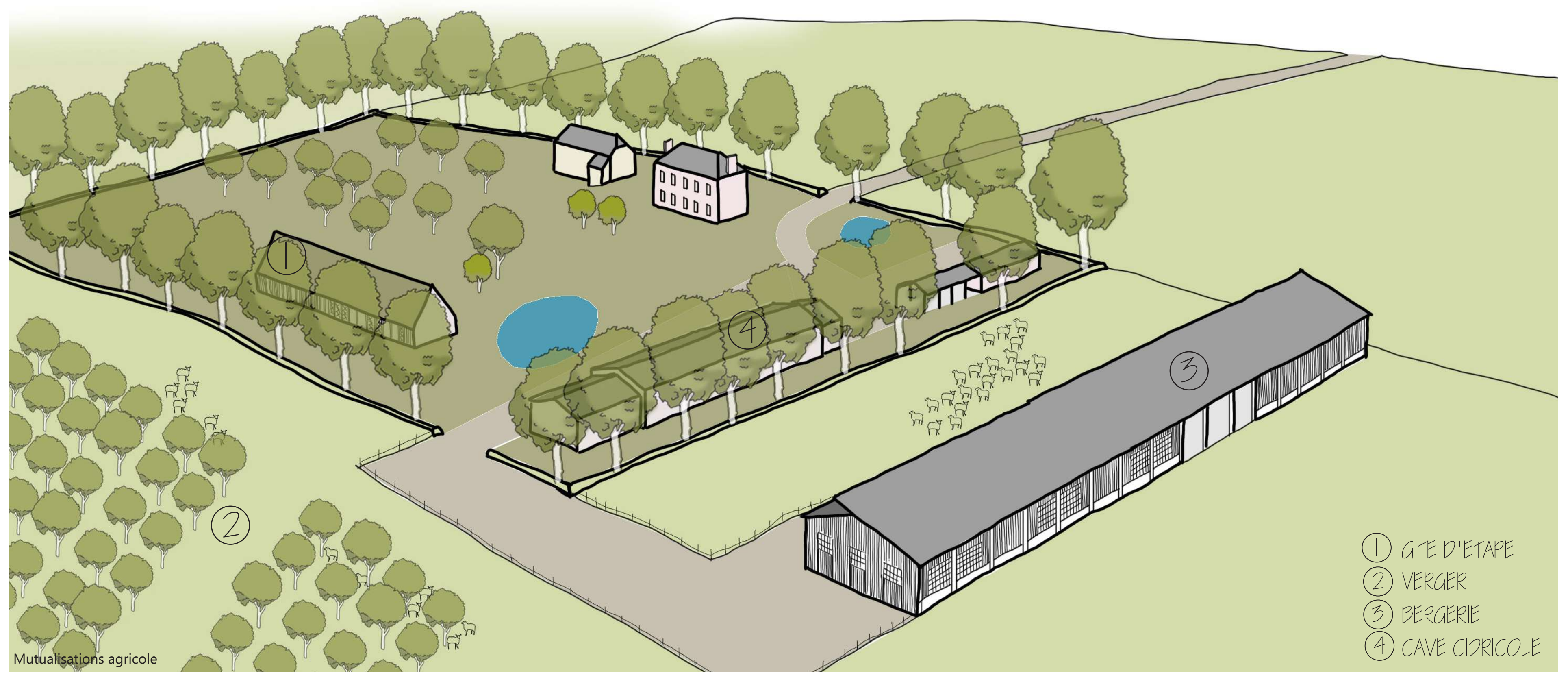
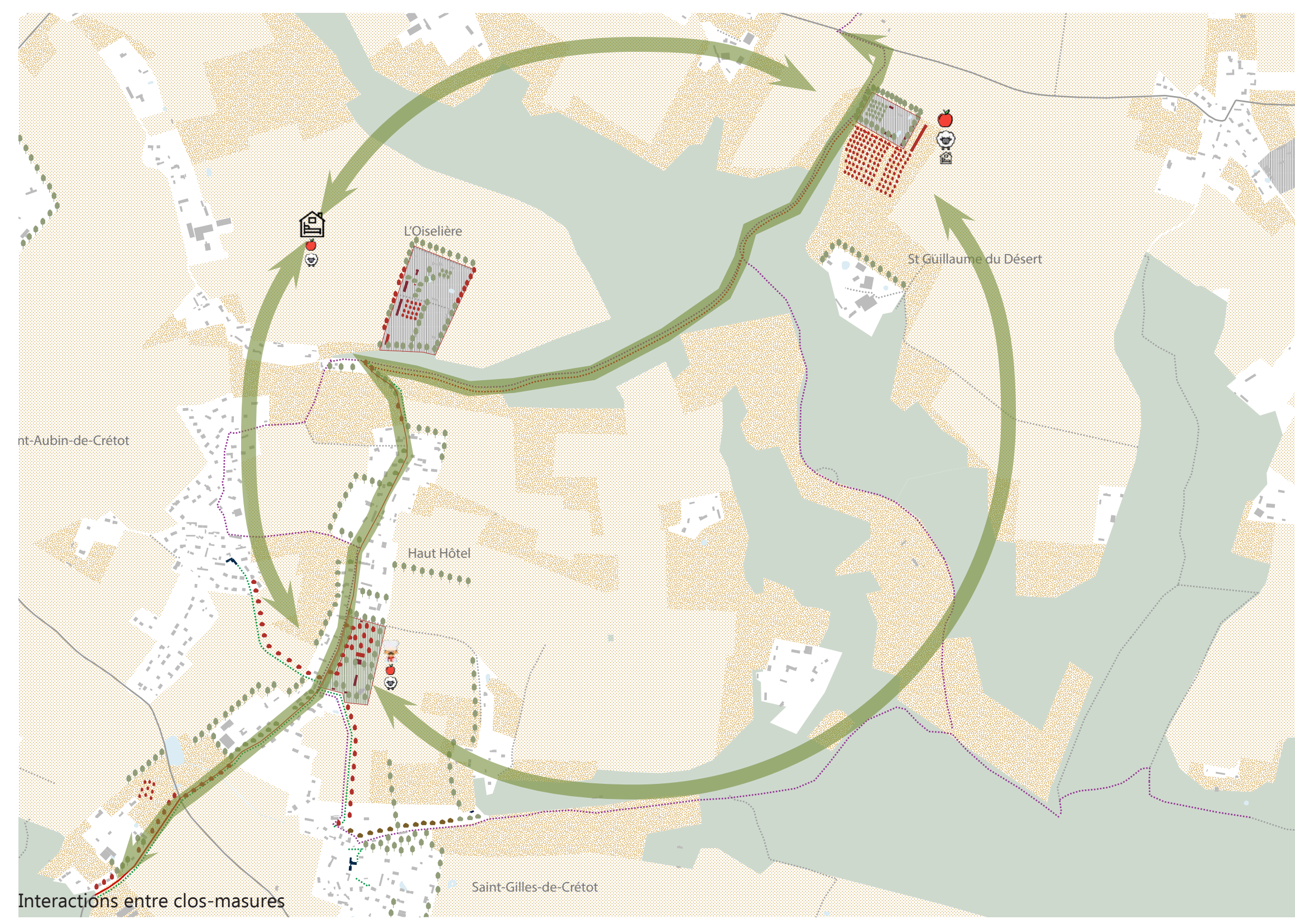
UN TROUPEAU ITINÉRANT



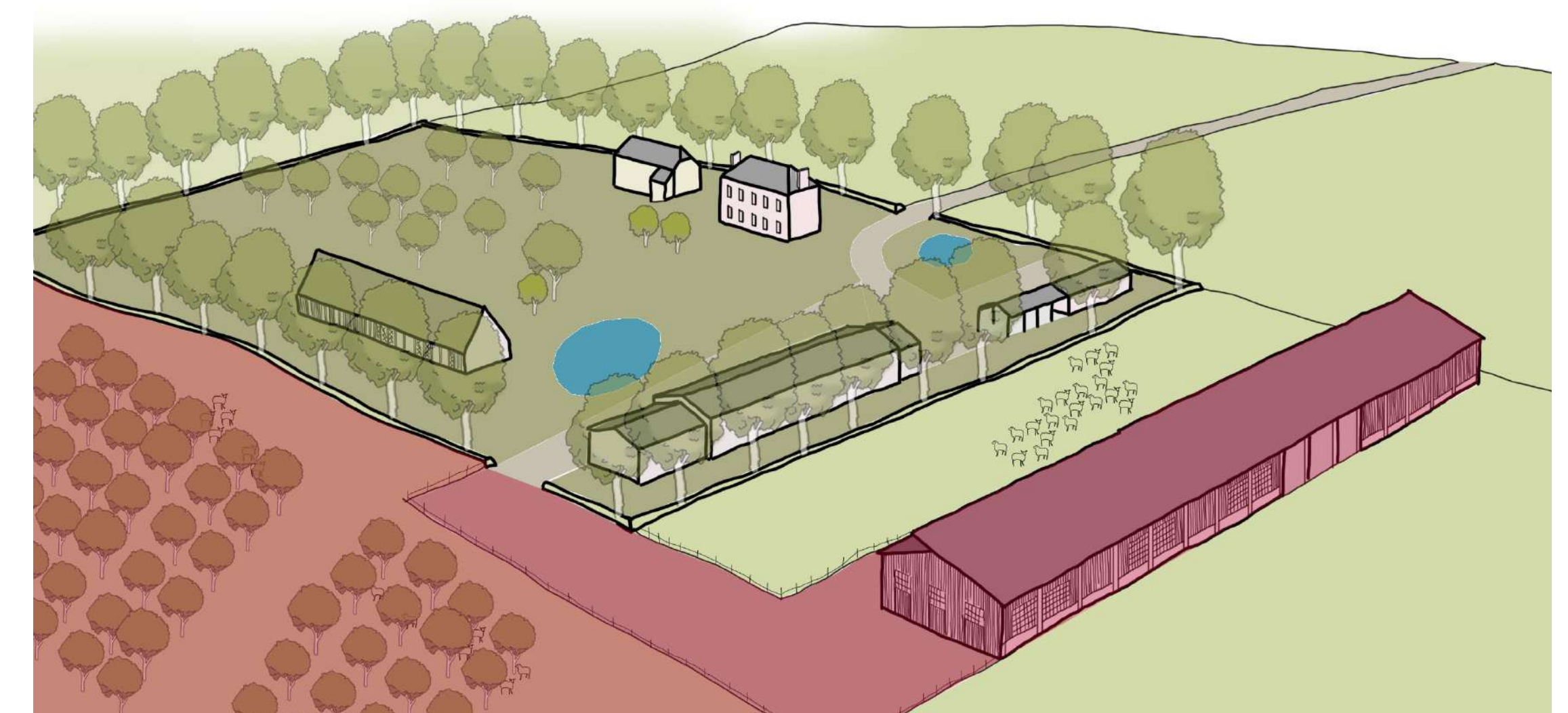
5-Vue de la cour intérieure du site principale

RÉSILIENCE CLOS-MASURIENNE

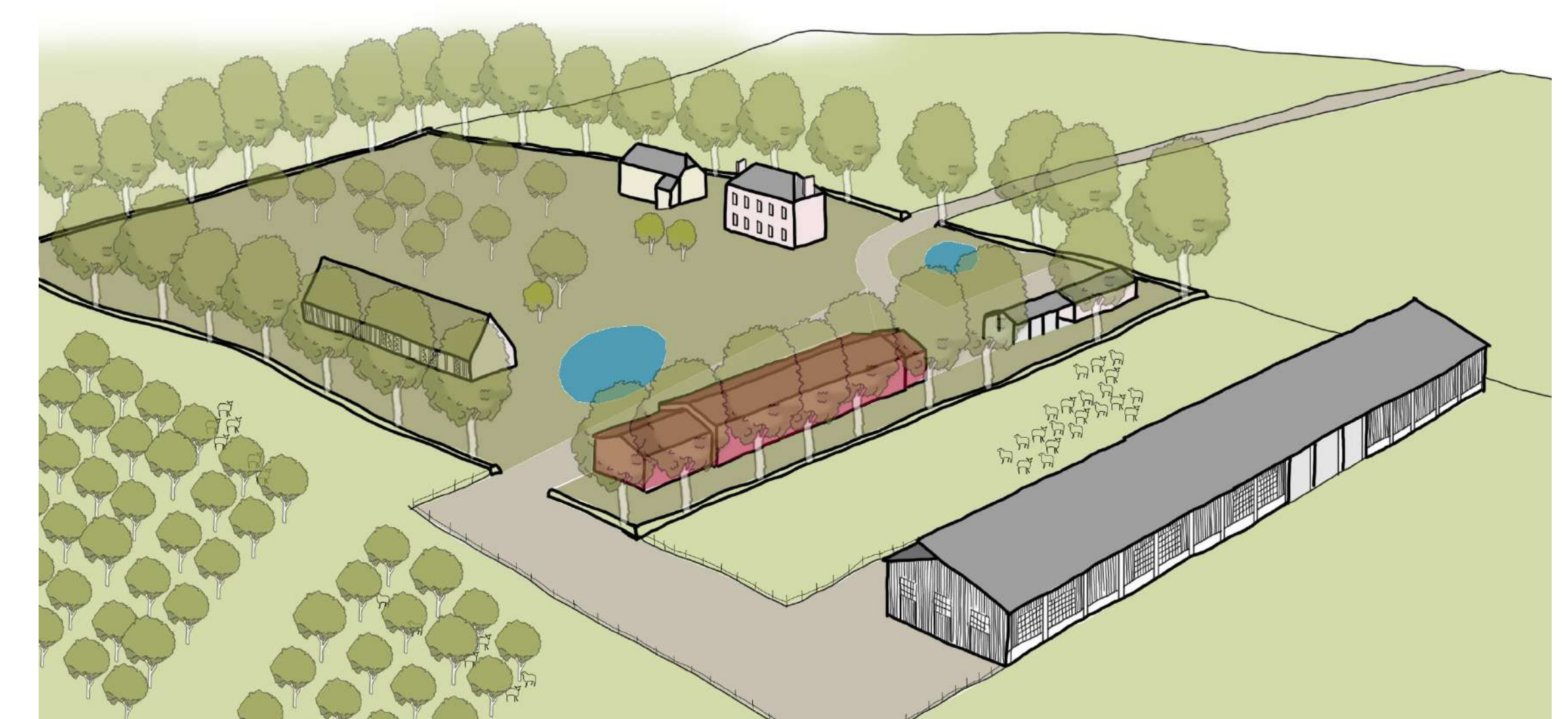
L'agriculture comme levier d'action



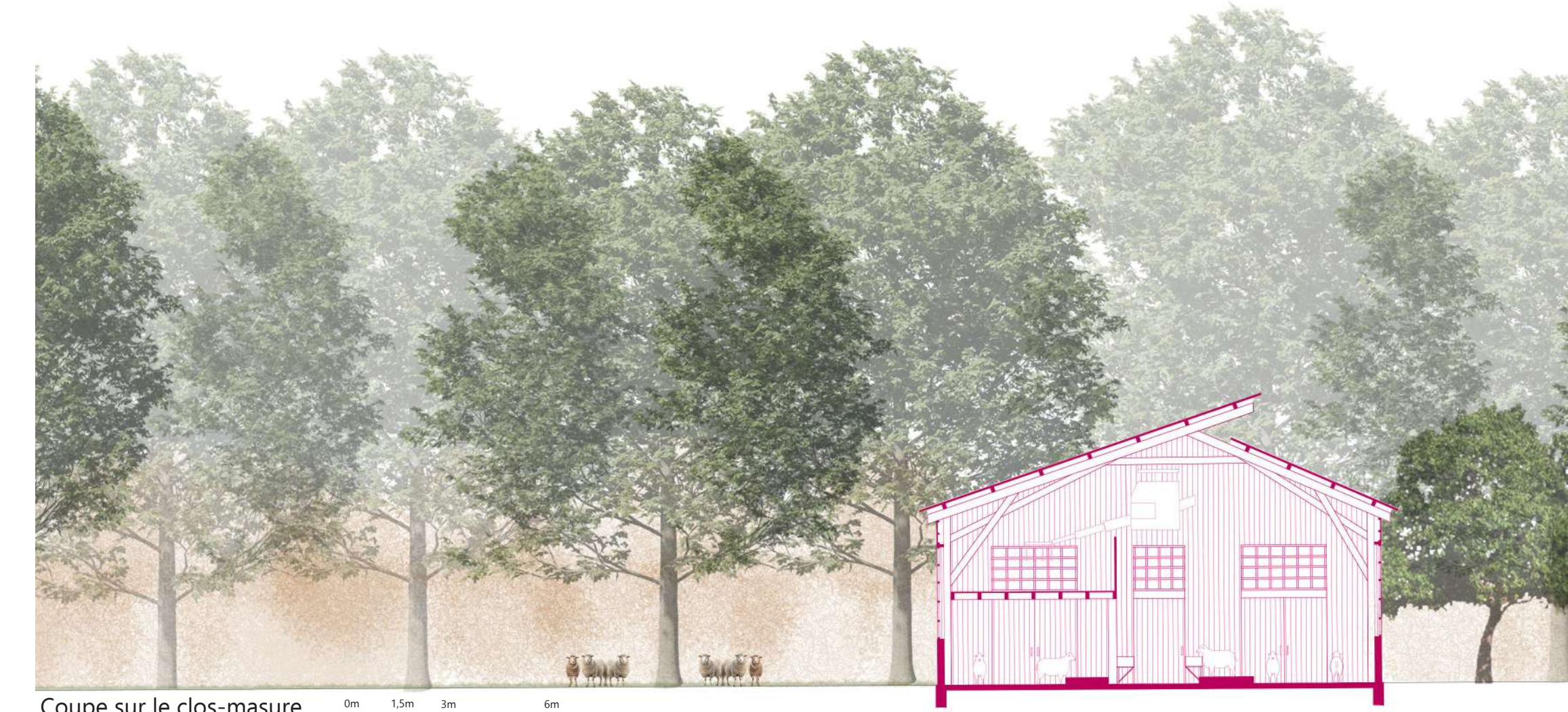
Temps 1 : rénovation du bâti en péril : création d'un gîte d'étape



Temps 2 : plantation des vergers de pommiers et création de la bergerie



Temps 3 : rénovation du dernier bâtiment vacant : création de la cave cidricole



Coupe sur le clos-masure



Parcourir le territoire avec le troupeau itinérant



